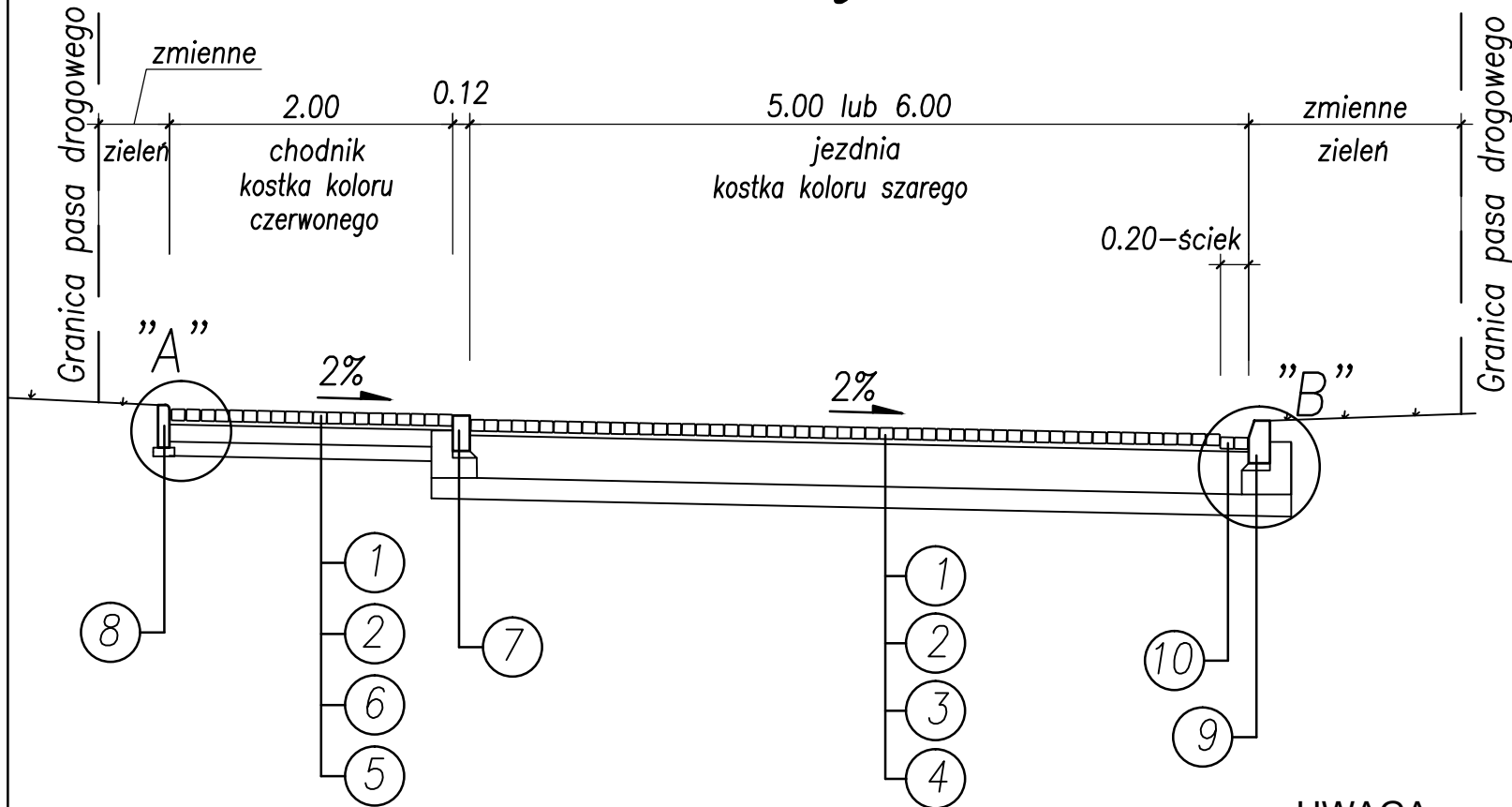
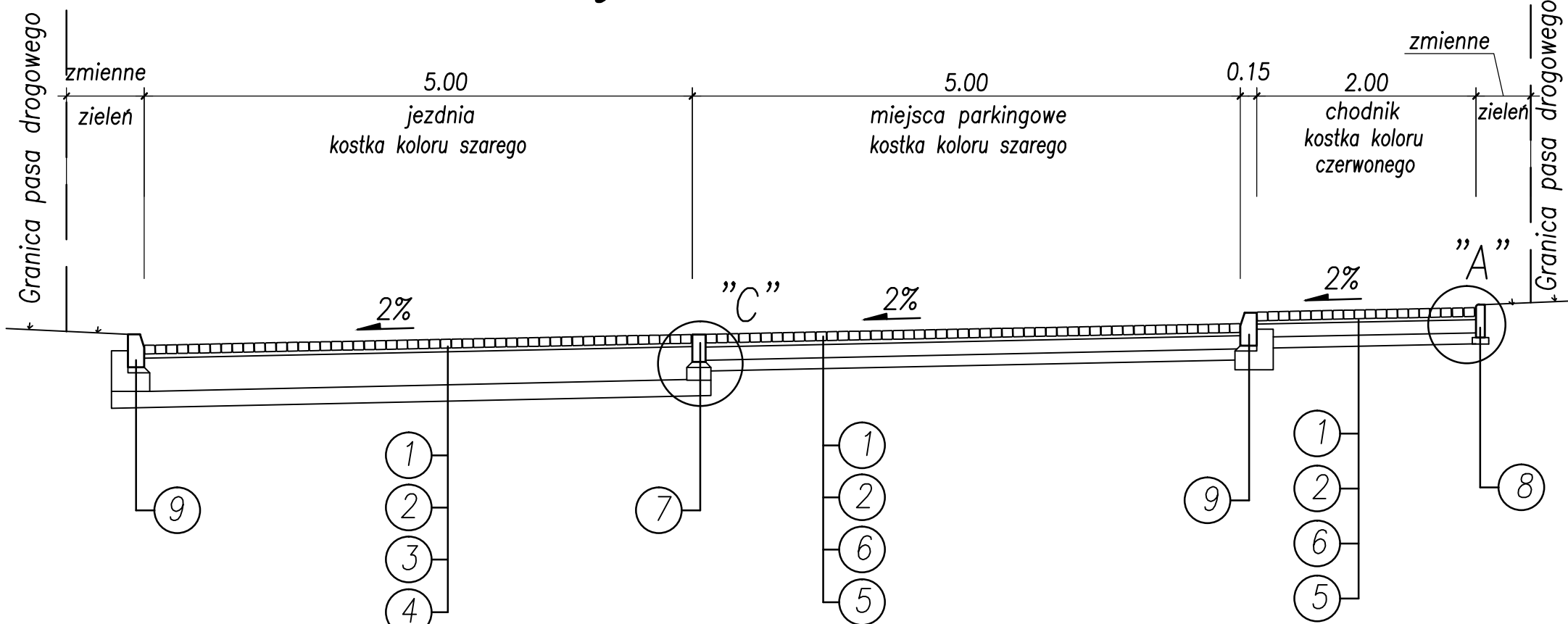


PROJEKTOWANIE I NADZORY W BUDOWNICTWIE DROGOWYM		
60–288 POZNAŃ, UL. PROMIENISTA 9		
Nazwa dok.	PROJEKT BUDOWLANY	Nr zlec.:
Objekt:	Budowa ulic na Osiedlu Kamieni Szlachetnych w m. Biedrusko, gm. Suchy Las – ETAP I	Data: 05.2018 Skala: 1: 50/1: 20
Nazwa rys.:	Przekroje normalne	Nr rysunku: 4
Projektant:	mgr inż. G. Nowacki	Nr uprawnień 102/Pw/89
Asystent projektanta:	mgr inż. P. Nowacki	

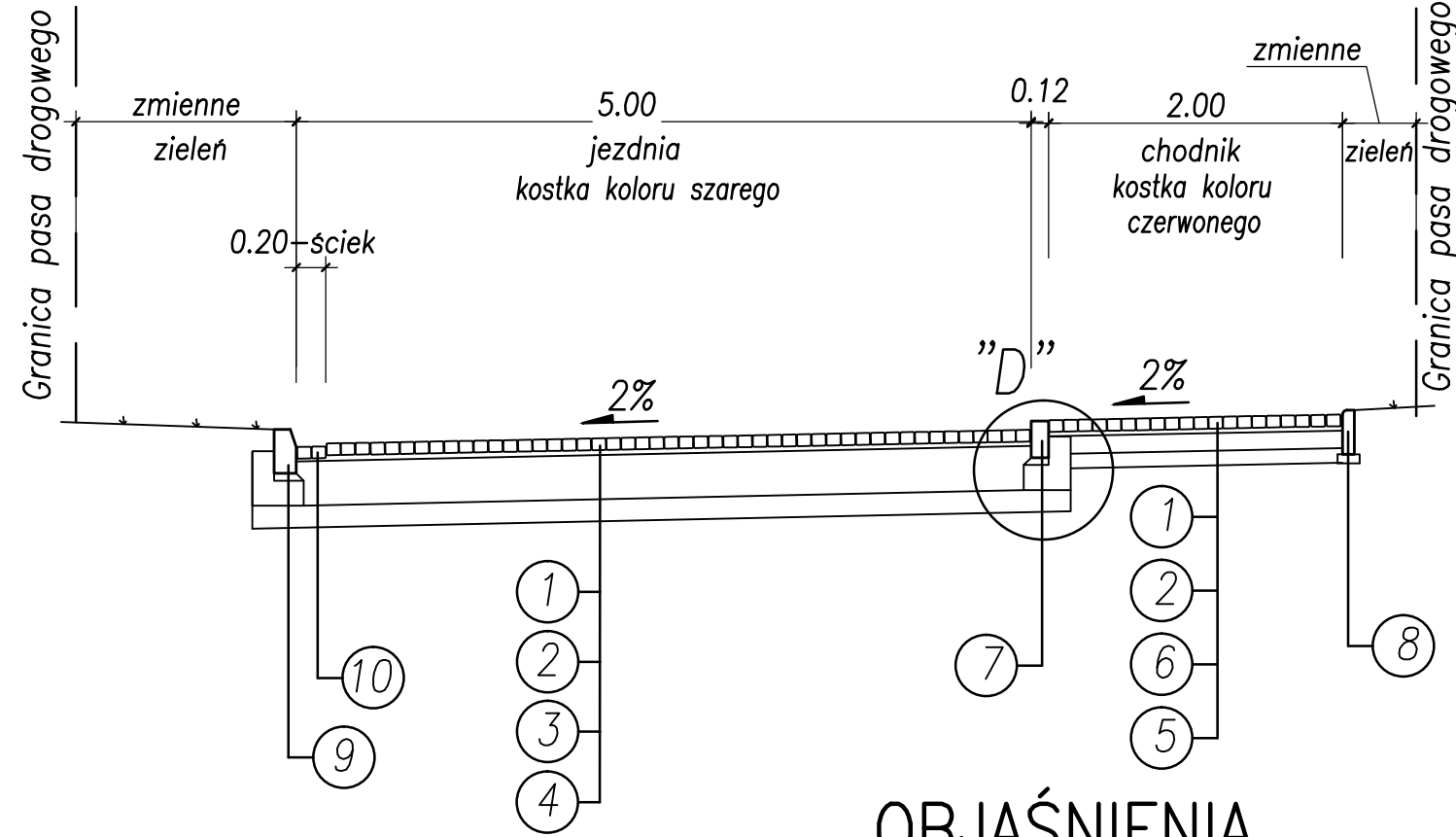
Przekrój A–A



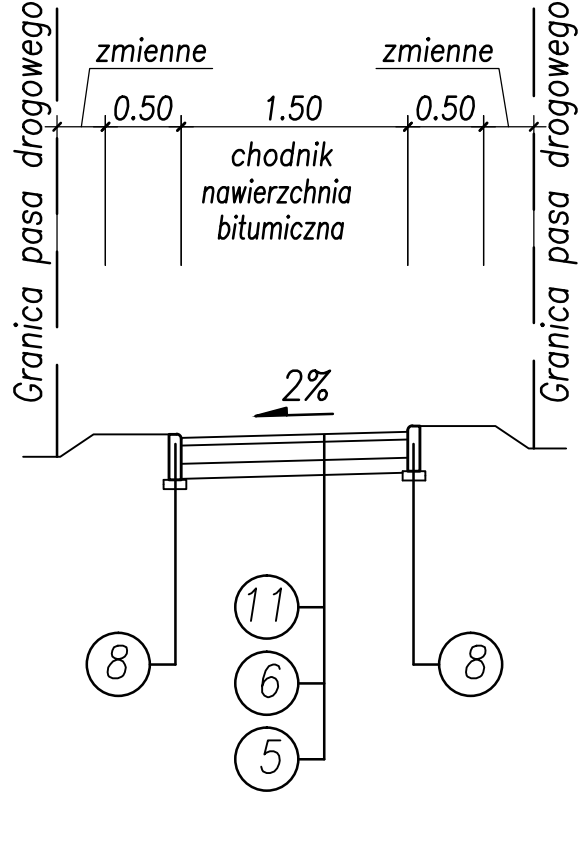
Przekrój B–B



Przekrój C–C



Przekrój D–D



UWAGA:
Pochylenie poprzeczne oraz szerokość jezdni
zgodnie z planem sytuacyjnym

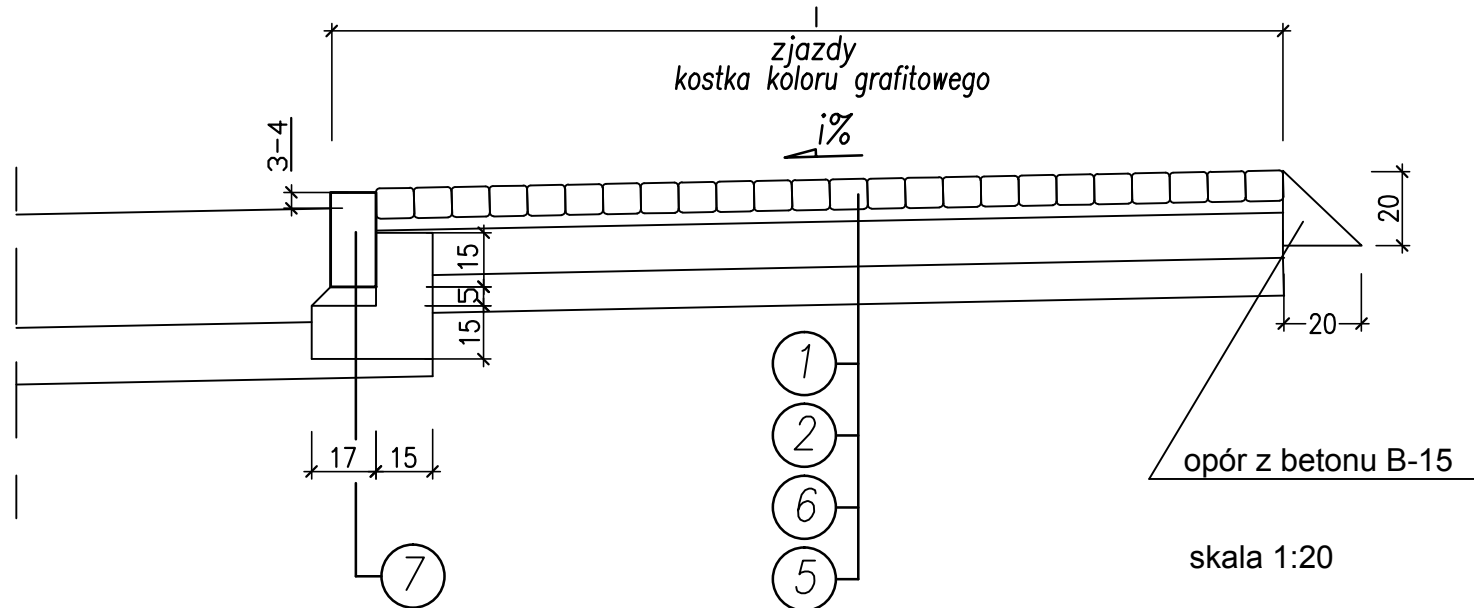
OBJAŚNIENIA

Konstrukcja nawierzchni wg Rozporządzenia Ministra Transportu i Gospodarki Morskiej z dnia 2 marca 1999 r. „W sprawie warunków technicznych, jakim powinny odpowiadać drogi publiczne i ich usytuowanie” zamieszczonego w Dzienniku Ustaw Rzeczypospolitej Polskiej nr 43, Warszawa dnia 14 maja 1999 r.

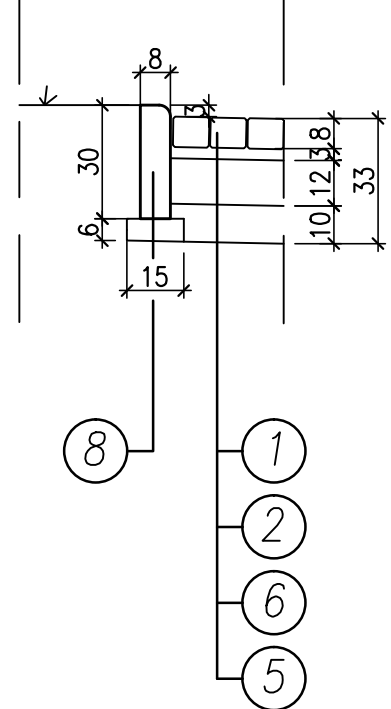
Kategoria ruchu – KR 2

- 1 Kostka brukowa z betonu wibroprasowanego grubości 8 cm
- 2 Podsypka cementowo–piaskowa grubości 3 cm
- 3 Podbudowa zasadnicza grubości 30 cm z kruszywa łamanego stabilizowanego mechanicznie o uziarnieniu ciągłym – wg PN–S–06102 (układać dwuwarstwowo)
 - warstwa górna grubości 14 cm (0/31,5 mm)
 - warstwa dolna grubości 16 cm (0/63 mm)
- 4 Warstwa wzmacniająca podłoże grubości 15 cm z gruntu stabilizowanego cementem o $R_m=2,5$ MPa wg PN–S–96012 (wykonana w betoniarnie)
- 5 Warstwa z piasku grubości 10 cm
- 6 Warstwa podbudowy grubości 12 cm z betonu $R_m=6–9$ MPa
- 7 Opornik betonowy o wymiarach 12x25 cm na podsypce cementowo–piaskowej grubości 5 cm i ławie z oporem z betonu C 12/15
- 8 Obrzeże betonowe o wymiarach 8x30 cm na podsypce cementowo–piaskowej grubości 6 cm
- 9 Krawężnik typu lekkiego o wymiarach 15 x 30 cm z betonu wibroprasowanego na podsypce cementowo–piaskowej grubości 5 cm i ławie z oporem z betonu C 12/15
- 10 Ściek z dwóch rzędów kostki o wym. 8x10x20cm na podsypce cementowo–piaskowej
- 11 Warstwa scieralna z betonu asfaltowego gr. 5 cm

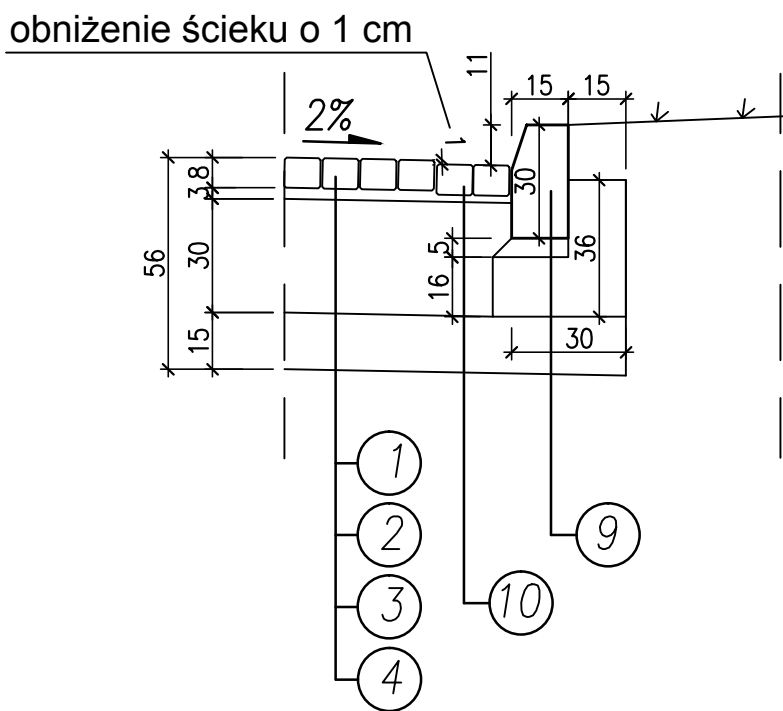
Schemat wykonania zjazdu



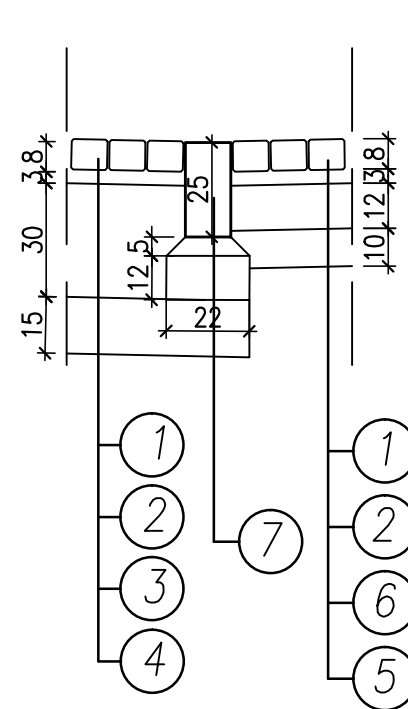
Szczegół "A"



Szczegół "B"



Szczegół "C"



Szczegół "D"

