

RG. 0003. 34.2015

Pani Agnieszka Targońska
Radna Gminy Suchy Las

Szanowna Pani Radna

Odpowiadając na interpelację z dnia 27 sierpnia 2015r. w sprawie tytułu prawnego dróg otaczających Osiedle Poziomkowe w Suchym Lesie informuję, co następuje:

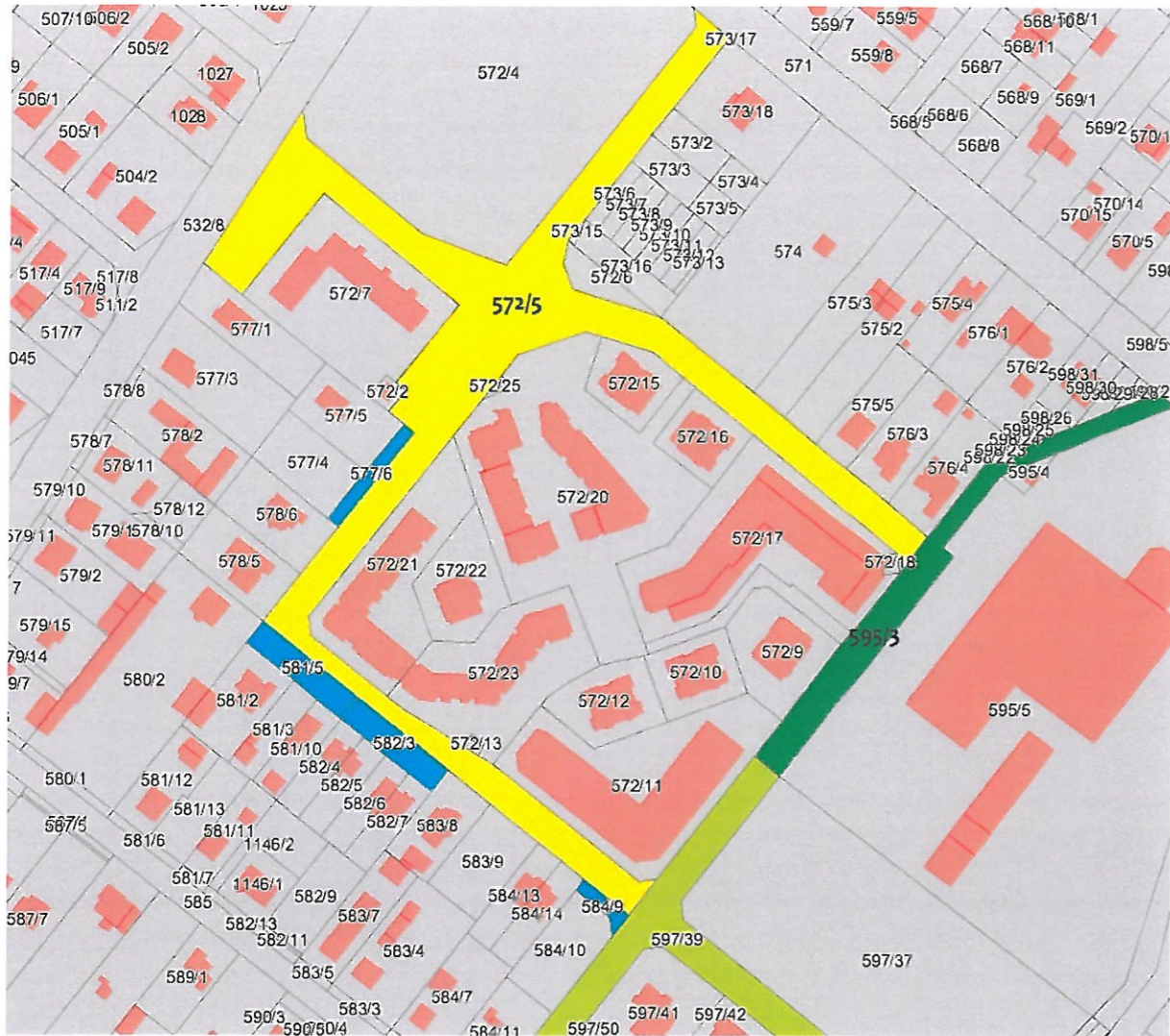
1. Osiedle Poziomkowe otaczają ulice:
 - Truskawkowa – stanowiąca działkę nr 595/3 i cz. działki 597/39,
 - Jeżynowa – stanowiąca działkę nr cz. 572/5, 584/9, 582/3 i 581/5,
 - Malinowa – składająca się z działek nr cz. 572/5, 577/6
 - Osiedla Poziomowe – stanowiąca cz. 572/5.Wyżej wymienione działki są własnością Gminy Suchy Las.
2. Działka **nr 595/3** stała się własnością Gminy Suchy Las na podstawie decyzji Kierownika Urzędu Rejonowego nr GG I 7414-157/95 z dnia 26.04. 1995r. zatwierdzającej projekt podziału,
3. Działka **nr 597/39** stała się własnością Gminy Suchy Las na podstawie decyzji Kierownika Urzędu Rejonowego nr GG I 7414-291/95 z dnia 10.07. 1995r. zatwierdzającej projekt podziału,
4. Działki **nr 572/5 i 582/3** stały się własnością Gminy Suchy Las na podstawie decyzji komunalizacyjnej Wojewody Poznańskiego nr PK –I- 7252/59/31/92 z dnia 30.04. 1992r.
5. Działka **nr 584/9** stała się własnością Gminy Suchy Las na podstawie decyzji Wójta Gminy Suchy Las nr GROS.7430/52/2006 z dnia 9.10. 2006r. zatwierdzającej projekt podziału,
6. Działka **nr 581/5** stała się własnością Gminy Suchy Las na podstawie decyzji Kierownika Urzędu Rejonowego nr GG I 7414-299/92 z dnia 30.06. 1992r. zatwierdzającej projekt podziału,
7. Działka **nr 577/6** stała się własnością Gminy Suchy Las na podstawie decyzji Kierownika Urzędu Rejonowego nr GG I 7414-41/95 z dnia 09.02. 1995r.

Z poważaniem

Załączniki akta sprawy

Do wiadomości :
Przewodnicząca Rady Gminy Suchy Las
Małgorzata Salwa – Haibach

3 up. Wójta
Janina R.
mgr Małgorzata Salwa
Z-ca Wójta



Działki oznaczone kolorami – żółtym, zielonym jasnym i zielony, ciemnym oraz niebieskim są własnością Gminy Suchy Las (działki drogowe).



Poznań, dnia 30 kwietnia 1992 r.

WOJEWODA POZNAŃSKI
PK-I-7252/59/31/92

DECYZJA

Na podstawie art. 18 ust. 1 ustawy z dnia 10 maja 1990 r. Przepisy wprowadzające ustawę o samorządzie terytorialnym i ustawę o pracownikach samorządowych (Dz.U. Nr 32, poz. 191 i Nr 43 poz. 253) w związku z art. 5 ust. 1 tej ustawy — stwierdzam nabycie przez

Gminę Suchy Las

z mocy prawa, nieodpłatnie własności nieruchomości oznaczonej w ewidencji gruntów w jednostce ewidencyjnej obrębie Suchy Las uregulowanej w księdze wieczystej 3810 zgodnie ze sporządzonym spisem, opisanej w karcie inwentaryzacyjnej nr 17 stanowiącej integralną część decyzji.

UZASADNIENIE

Sporządzony spis inwentaryzacyjny mienia ogólnonarodowego (państwowego), obejmujący nieruchomości opisane w załączonej karcie inwentaryzacyjnej był wyłożony do publicznego wglądu w siedzibie Zarządu Gminy Suchy Las przez okres od dnia 21 stycznia 1991 r. do dnia 19 lutego 1991 r. O wyłożeniu spisu inwentaryzacyjnego do publicznego wglądu i możliwości zgłoszenia zastrzeżeń do Komisji Inwentaryzacyjnej zainteresowane jednostki i osoby zostały powiadomione w sposób zwyczajowo przyjęty.

Zastrzeżeń nie wnieśli żadne osoby ani jednostki.

W związku z powyższym orzeczono, jak w osnowie decyzji.

Prawomocna decyzja o stwierdzeniu nabycia własności stanowi podstawę do wpisu w księdze wieczystej.

Od niniejszej decyzji przysługuje stronom odwołanie do Krajowej Komisji Uwłaszczeniowej, które można złożyć za moim pośrednictwem w ciągu 14 dni od dnia otrzymania decyzji.

Otrzymują:

1. Sąd Rejonowy
Wydział Ksiąg Wieczystych
w Poznaniu
2. Zarząd Gminy - Suchy Las
3. Urząd Rejonowy w Poznaniu
4. a/a



[Handwritten signature]
Miejscowość i data: _____
Podpis: _____

Oznaczenie dokumentów na mocy których
Skarb Państwa stał się właścicielem

ul. Bajkowa

dz. 405/8 - dec. Nacz. Gminy Suchy Las GG 8414/4/88 z 3.02.88
 dz. 405/11 - " " " " "
 dz. 405/14 - " " GG 8414/3/88 z 3.02.88
 dz. 407/8 - " " GG 7012/29/86 z 25.06.86
 dz. 408/7 - " " GG 8414/28/88 z 18.07.88

ul. Bogusławskiego

dz. 191/1 - dec. Nacz. Gminy Suchy Las GG 8414/41/89 z 14.09.89

ul. Borówkowa

dz. 391
 dz. 458/6

ul. Debowa

dz. 126/7 - dec. Nacz. Gminy Suchy Las GG 8414/37/89 z 7.08.89
 dz. 133/5 - " " GG 8414/64/89 z 11.12.89
 dz. 135/3 - " " " "
 dz. 138/5 - " " GG 8414/18/89 z 20.04.89
 dz. 139/4 - " " GG 8414/31/88 z 14.09.88

ul. Gajowa

dz. 14/15 - dec. Nacz. Gminy Suchy Las GG 8414/58/89 z 9.11.89

ul. Jagodowa

dz. 473 -
 dz. 1041/3 - dec. Nacz. Gminy Suchy Las GG 8414/51/88 z 8.02.89

ul. Kbonowa

dz. 862/7 - dec. Nacz. Gminy Suchy Las GG 8414/71/89 z 20.12.89

ul. Kryształowa

dz. 570/8 - dec. Nacz. Gminy Suchy Las GG 7012/69/86 z 21.11.86
 dz. 598/14 - " " GG 7012/66/87 z 24.11.87

ul. Kwiatowa

dz. 327/1 - dec.Nacz.Gminy Suchy Las GG 7012/38/87 z 10.09.87
dz. 333/6 - " " GG 8414/58/87 z 16.01.89
dz. 333/10 - " " " "
dz. 334/5 - " " GG 8414/22/88 z 28.05.88
dz. 339/15 - " " GG 8414/26/90 z 8.05.90
dz. 340/1 - " " GG 7012/30/87 z 27.05.87
dz. 344/3 - " " GG 8414/29/89 z 29.06.89
dz. 346/6 - " " GG 8414/12/88 z 24.02.88
dz. 347/6 - " " GG 7012/67/87 z 5.11.87
dz. 347/10 - " " GG 8414/7/88 z 3.02.88

ul. Kwiatowa - Nizinna

dz. 336/7 - dec.Nacz.Gminy Suchy Las GG 7012/36/87 z 27.05.87

ul. Kubackiego

dz. 17/8 - dec.Nacz.Gminy Suchy Las GG 8414/30/89 z 17.07.89
dz. 18/8 - " " GG 8414/20/89 z 21.04.89
dz. 19/7 - " " GG 7012/34/86 z 10.11.87
dz. 23/3 - " " GG 8414/48/88 z 8.12.88
dz. 20 -

ul. Leśna

dz. 159/7 - dec.Nacz.Gminy Suchy Las GG 8414/25/89 z 15.06.88
dz. 159/8 - " " " "
dz. 174/1 - " " GG 8414/43/89 z 1.09.89
dz. 869/3 -
dz. 871/17 - dec.Nacz.Gminy Suchy Las GG 8414/37/88 z 21.09.88
dz. 877/5 - " " GG 8414/9/89 z 16.02.89

ul. Lipowa

dz. 425/7 - dec.Nacz.Gminy Suchy Las GG 7012/70/86 z 21.11.86

ul. Łozowa

dz. 445/9 - dec.Nacz.Gminy Suchy Las GG 7012/37/87 z 26.06.87
dz. 452/6 - " " GG 8414/16/89 z 17.03.89
dz. 452/15 - " " " "
dz. 453/1 - " " GG 8414/10/88 z 29.02.88
dz. 1042 - Zarz.Nacz.Gminy Suchy Las nr 7/78 z 28.09.1978r
dz. 1029 - " " " "

przejscie piesze pomiedzy ul. Łozowa a Szkółkarska

dz. 452/11 - dec.Nacz.Gminy Suchy Las GG 8414/16/89 z 17.03.89

ul. Morelowa

dz. 852/8 - dec.Nacz.Gminy Suchy Las GG 8414/55/89 z 10.10.89

ul. Miła

dz. 347/7 - dec.Nacz.Gminy Suchy Las GG 7012/67/87 z 5.11.87

ul. Miodowa

dz. 174/5 - dec.Nacz.Gminy Suchy Las GG 8414/43/89 z 1.09.89

dz. 167/5 - " " GG 7012/60/87 z 28.09.87

ul. Młodzieżowa

dz. 320 -

ul. Modrzewiowa-Sportowa

dz. 378/1 - dec.Nacz.Gminy Suchy Las GG 7012/8/86 z 10.02.86

ul. Nektarowa

dz. 310 -

dz. 377/10 - dec.Nacz.Gminy Suchy Las GG 8414/20/88 z 7.06.88

ul. Parkowa

dz. 367/1 - dec.Nacz.Gminy Suchy Las GG 8414/7/89 z 14.02.89

dz. 368/5 - " " GG 7012/17/87 z 19.03.87

dz. 368/15 - " " GG 8414/29/88 z 25.07.88

dz. 369/6 - " " GG 8414/38/88 z 21.09.88

dz. 369/9 - " " GG 8414/42/88 z 3.11.87

dz. 370/5 - " " GG 8414/3/90 z 17.01.90

dz. 375/8 - " " GG 8414/28/89 z 28.06.89

ul. Podjazdowa

dz. 135/9 - dec.Nacz.Gminy Suchy Las GG 8414/64/89 z 11.12.89

ul. Powst. Wlkp.

dz. 365 -

dz. 426 -

dz. 571 -

dz. 425/8 - dec.Nacz.Gminy Suchy Las GG 7012/70/86 z 21.11.86

dz. 427/1 - Zarz.Nacz.Gminy Suchy Las nr 7/78 z 28.09.1978r

dz. 495/3 - " " " "

dz. 1002 - Zarz.Nacz.Gminy Suchy Las nr 7/78 z 28.09.1978r

dz. 1010 - " " "

ul.Promienista

dz. 350 -

dz. 403 -

dz. 339/10 - dec.Nacz.Gminy Suchy Las GG 8414/26/90 z 8.05.90

dz. 340/9 - " " GG 7012/30/87 z 27.05.87

dz. 344/8 - " " GG 8414/29/89 z 29.06.89

dz. 407/1 - " " GG 7012/29/86 z 25.06.86

ul.St.Rewersa

dz. 394/5 - dec.Nacz.Gminy Suchy Las GG 8414/15/89 z 17.03.89

dz. 399/5 - " " GG 8414/13/88 z 29.02.88

dz. 402/5 - " " GG 8414/40/88 z 6.12.88

ul.Sadowa

dz. 853/3 - dec.Nacz.Gminy Suchy Las GG 8414/45/89 z 11.09.89

ul.Sasankowa

dz. 413 -

dz. 482 -

dz. 408/5 - dec.Nacz.Gminy Suchy Las GG 8414/28/88 z 18.07.88

ul.Senna

dz. 1047 - zarz.Nacz.Gminy Suchy Las nr 7/78 z 28.09.78

ul.Słoneczna

dz. 202b -

dz. 202a/70 - dec.Nacz.Gminy Suchy Las GG 8414/53/89 z 16.10.89

ul.Sportowa

dz. 375/3 - dec.Nacz.Gminy Suchy Las GG 8414/28/89 z 28.06.89

dz. 377/23 - " " GG 8414/9/88 z 5.03.88

ul.St.Stefańskiego

ul.472/7 -

ul.Stara Droga

dz.843/11 - dec.Nacz.Gminy Suchy Las GG 8414/35/90 z 25.05.90

dz.856/5 - " " GG 8414/71/89 z 20.12.89

27

ul. Strażacka

dz. 871/21 - dec. Nacz. Gminy Suchy Las GG 8414/37/88 z 21.09.88

ul. Szkolna

dz. 322 -

dz. 544 -

dz. 311/19 - dec. Nacz. Gminy Suchy Las GG 7012/26/87 z 20.04.87

ul. Szkółkarska

dz. 457 -

dz. 524 -

dz. 585 -

dz. 378/19 - dec. Nacz. Gminy Suchy Las GG 7012/8/86 z 10.02.86

dz. 453/9 - " " GG 8414/10/88 z 29.02.88

dz. 456/3 - Zarz. Nacz. Gminy Suchy Las nr 7/78 z 28.09.1978r

dz. 463/1 - dec. Nacz. Gminy Suchy Las GG 8414/25/89 z 1.06.89

dz. 467/3 - " " GG 8414/11/89 z 8.03.89

dz. 470/4 - " " GG 8414/13/89 z 17.03.89

dz. 471/1 - " " GG 7012/39/86 z 6.10.86

dz. 503/3 - Zarz. Nacz. Gminy Suchy Las nr 7/78 z 28.09.1978r

dz. 518/9 - dec. Nacz. Gminy Suchy Las GG 7012/34/85 z 11.12.85

dz. 518/3 - Zarz. Nacz. Gminy Suchy Las nr 7/78 z 28.09.1978r

dz. 523/1 - " " " "

dz. 528/3 - dec. Nacz. Gminy Suchy Las GG 8414/40/89 z 21.08.89

dz. 530/2 - " " GG 7012/2/86 z 28.02.86

dz. 530/3 - " " " "

dz. 531/3 - " " GG 7012/32/86 z 17.07.86

dz. 582/10 - " " GG 8414/11/88 z 20.08.88

dz. 590/4 - " " GG 7012/41/86 z 24.10.86

dz. 1032 - zarz. Nacz. Gminy Suchy Las nr 7/78 z 28.09.78

ul. Szyszakowa

dz. 622 -

ul. Warsztatowa

dz. 853/10 - dec. Nacz. Gminy Suchy Las GG 8414/45/89 z 11.09.89

dz. 855/4 - " " " "

ul. Widłakowa

dz. 545/3 - dec. Nacz. Gminy Suchy Las RLS 7016/10/80 z 12.04.1980r

ul. Wierzbowa

dz. 864/3 - dec. Nacz. Gminy Suchy Las GG 8414/71/89 z 20.12.89

dz. 864/11 - dec.Nacz.Gminy Suchy Las GG 8414/71/89 z 20.12.89

ul. Wiosenna

dz. 427/10 - dec.Nacz.Gminy Suchy Las GG 8414/5/89 z 1.02.89
dz. 429/9 - " " GG 7012/77/87 z 25.11.87
dz. 430/8 - " " GG 7012/38/87 z 17.06.87
dz. 431/10 - " " GG 7012/33/87 z 27.05.87
dz. 432/5 - " " GG 8414/12/89 z 8.03.89
dz. 435/8 -
dz. 435/9 -
dz. 437/4 - dec.Nacz.Gminy Suchy Las GG 7012/52/87 z 30.08.87
dz. 505/3 - " " GG 7012/57/87 z 28.09.87
dz. 506/3 - " " GG 7012/49/87 z 20.08.87
dz. 507/11 - " " GG 7012/22/87 z 23.04.87
dz. 508/4 - " " GG 7012/73/87 z 25.11.87
dz. 1026 - zarz-Nacz.Gminy Suchy Las nr 7/78 z 28.09.78

ul. Wschodnia

dz. 891/13 - dec.Nacz.Gminy Suchy Las GG 8414/21/89 z 21.04.89
dz. 891/19 - " " GG 8414/24/89 z 3.05.89
dz. 891/25 - " " GG 8414/48/89 z 14.09.89

ul. Zawilcowa

dz. 433/8 -
dz. 440 -
dz. 511 -
dz. 439/6 - Zarz.Nacz.Gminy Suchy Las nr 7/78 z 28.09.1978r
dz. 441/6 - " " " "
dz. 504/3 - " " " "
dz. 512/3 - " " " "
dz. 517/3 - " " " "
dz. 1021 - zarz,Nacz.Gminy Suchy Las nr 7/78 z 28.09.78

ul. Żurawinowa

dz. 560 -

ul. bez nazwy

dz. 311/13 - dec.Nacz.Gminy Suchy Las GG 7012/25/87 z 8.04.87
dz. 311/20 - " " GG 7012/26/87 z 29.04.87
dz. 311/11 - " " GG 8414/2/88 z 29.01.88

ul. bez nazwy

- dz. 202a/42 - dec. Nacz. Gminy Suchy Las GG 8414/53/89 z 16.10.89
- dz. 202a/47 - " " " "
- dz. 202a/37 - " " " "

ul. bez nazwy

- dz. 165/8 - dec. Nacz. Gminy Suchy Las GG 7012/69/87 z 25.11.87
- dz. 165/5 - " " " "

ul. bez nazwy

- dz. 229/4 - dec. Nacz. Gminy Suchy Las GG 8414/52/89 z 20.10.89
- dz. 230/2 - " " " "
- dz. 231/2 - " " " "
- dz. 232/4 - " " " "
- dz. 233/2 - " " " "
- dz. 234/2 - " " " "
- dz. 236/4 - " " " "

przejście piesze

- dz. 231/6 - dec. Nacz. Gminy Suchy Las GG 8414/52/89 z 20.10.89

ul. bez nazwy

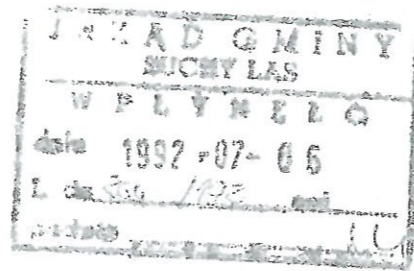
- dz. 230/3 - dec. Nacz. Gminy Suchy Las GG 8414/52/89 z 20.10.89
- dz. 229/8 - " " " "
- dz. 230/7 - " " " "

ul. bez nazwy

- dz. 582/3 - dec. Nacz. Gminy Suchy Las GG 8414/11/88 z 20.02.88

-
- dz. 321 -
 - dz. 572 -
 - dz. 404 -
 - dz. 303/1 - art. 2 dekretu o reformie rolnej z 6.09.1944r / Dz.U. 3/45 poz. 13/
 - dz. 303/3 - " " " " " "
 - dz. 305 - " " " " " "
 - dz. 543/1 - " " " " " "
 - dz. 543/2 - " " " " " "
 - dz. 261 -
 - dz. 1013 - zarz. Nacz. Gminy Suchy Las nr 7/78 z dn. 28.09.1978r
 - dz. 481/6 - dec. Nacz. Gminy Suchy Las GG 7012/37/85 z dn. 21.12.85r

2006 444/20/32
Kamień, dnia 20 czerwca 1992 r.



GG.I.7014-290/92

D e c y z j a

Na podstawie art. 10 ust. 1, 3 i 5 ustawy z dnia 29 kwietnia 1985 r. o gospodarce gruntami i wywłaszczeniu nieruchomości /tekst jednolity: Dz.U. z 1991 r. Nr 30 poz. 127/ oraz art. 104 i 127 ustawy z dnia 14 czerwca 1960 r. - Kodeks postępowania administracyjnego /tekst jednolity: Dz.U. z 1980 r. Nr 9 poz. 26 z późn. zmianami/ - po rozpatrzeniu podania z dnia 4 czerwca 1992 r. Urszuli Masurkiewicz, Zofii Weber, Wojciecha Masurkiewicza o podział nieruchomości, położonej w Suchym Lesie przy ul. Szkolnej, oznaczonej w ewidencji gruntów obręb Suchy Las art. 1, duży 581 o powierzchni 3636 m², wpisanej w księgze wieczystej 3913 będącej własnością Urszuli Masurkiewicz, Zofii Weber, Wojciecha Masurkiewicza

Z a t w i e r d z a n i e

projekt podziału przedmiotowej nieruchomości stanowiący załącznik do niniejszej decyzji z poprawkami sformułowanymi w kolorze zielonym.

Z datą, w której niniejsza decyzja o podziale stanie się ostateczna, grunty wydzielone pod ulicę stanowiące działki 581/5 o powierzchni 446 m² przejdą na własność Gminy Suchy Las na cele budowlane ustalonym według zasad obowiązujących przy wywłaszczeniu nieruchomości.

Niniejsza decyzja stanowi podstawę zmiany zapisów w księgach wieczystych poprzez przeniesienie działki 581/5 do ksiąg prowadzonych dla nieruchomości będących własnością Gminy oraz w sprawie ewidencji gruntów.

U z a s a d o w a n i e

Zgodnie z w/wyż. ustawą z dnia 29 kwietnia 1985 r. podział nieruchomości może nastąpić, jeżeli jest zgodny z miejscowym planem zagospodarowania przestrzennego.

Przedmiotowa nieruchomość w miejscowym planie zagospodarowania przestrzennego wsi Suchy Las, rejon ul. Powstańców Wlkp. zatwierdzonym uchwałą Gminnej Rady Narodowej, Suchy Las Nr 5/1/76 z dnia 14 października 1976 r. /Dz. Urzęd. Wojew. Rady Narodowej, Poznań z dnia 20 grudnia 1976 r. Nr 13 poz. 115/ przeznaczona jest pod budownictwo mieszkaniowe jednorodzinne, co zostało potwierdzone opinią Wójta Gminy Suchy Las w piśmie z dnia 21 maja 1992 r.

Nabór parcyfikacji należało wykonać jak wyżej.

Od decyzji przysługuje odwołanie do Wojewody Poznańskiego za pośrednictwem Kierownika Urzędu Rejonowego w Poznaniu, w terminie interesu dni od dnia jej doręczenia.

Odwołanie podlega opłacie skarbowej w wysokości 15.000 złotych.

Otrzymują:

1. Pani

Wzrosła Mariuszewicz
Pl. Wolności 14 m. 10
61-739 Poznań - 2 egz.

KIEROWNIK URZĘDU

Marek Pudliszak
dr inż. Marek Pudliszak

2. Pani

Zofia Wolar
ul. Sierpińskiego 3/9
60-651 Poznań

3. Pan

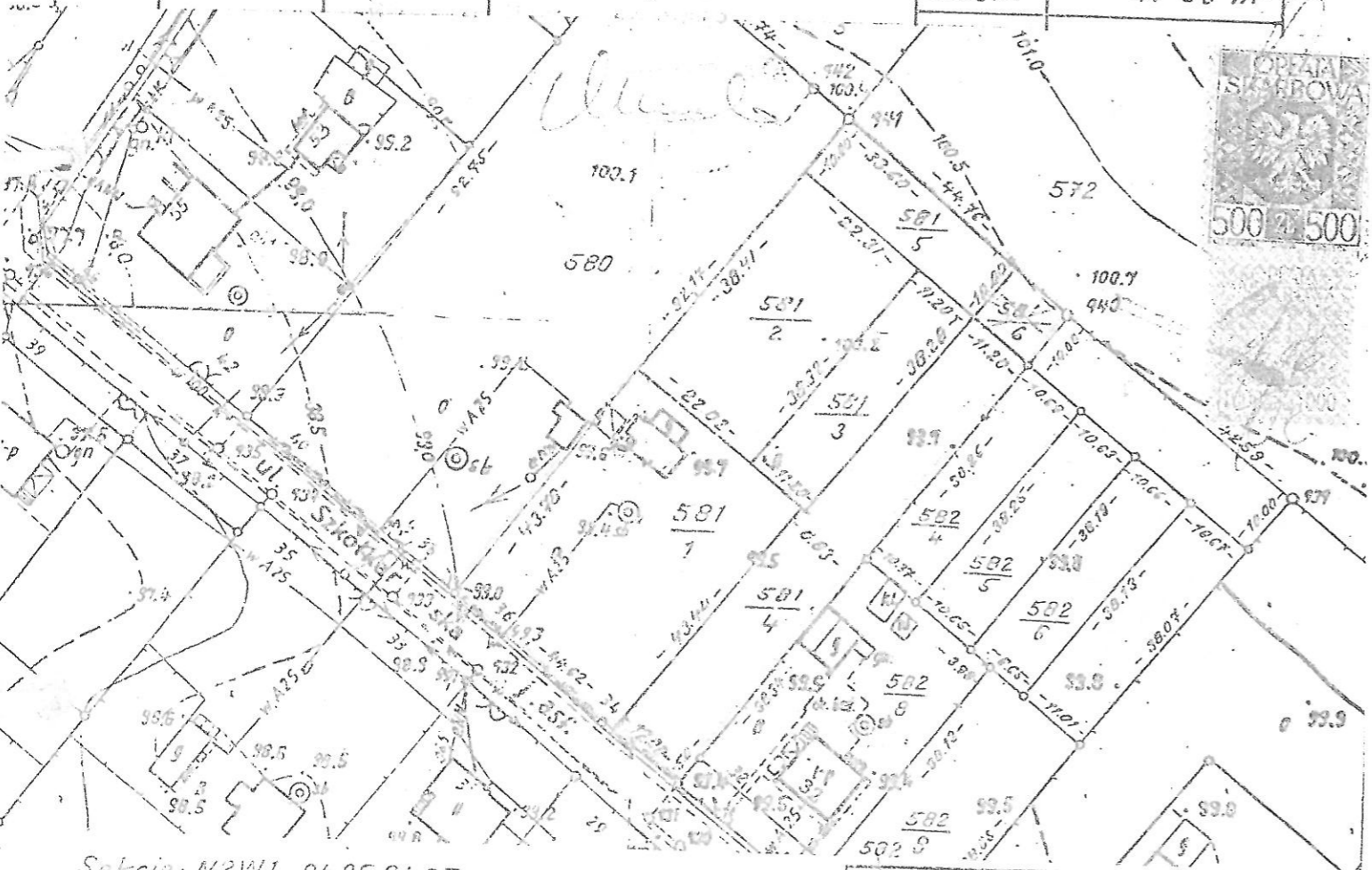
Wojciech Mazurkiewicz
Os. Kościelny, wódr 11/22
62-021 Szamotuły

4. Urząd Gminy

Suchy Las
/odier wewnątrz postępowania
w związku z przedłożeniem nr 561/9
na rzecz Gminy/.

PROJEKT PODZIAŁU
Skala 1: 1000

STAN DOTYCHCZASOWY				STAN PROJEKTOWANY	
Numer działki	Księga wieczysta	Powierzchnia	Właściciel	Nr działki projektowanej	Powierzchnia
581	3913	3636 m ²	Mazurkiewicz Stanisław	581 / 1	14 19 m ²
				581 / 2	8 51 m ²
				581 / 3	4 29 m ²
				581 / 4	9 61 m ²
				581 / 5	3-35 m ²
				581 / 6	1-11 m ²
				Razem	41 06 m ²

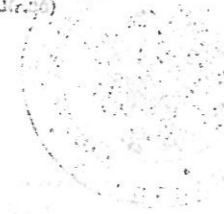


Sekcje: M2W1-94,95,84,85

Ep 689/92
Województwo poznańskie
Gmina: Suchy Las
Obręb: Suchy Las
Artuz: 1
Działka: 581
Księga: 3913
Powierzchnia: 3636 m²
Właściciel: Mazurkiewicz Stanisław

REPRODUKCYJA WZBRONIONA

Wszelkie prawa zastrzeżone. Wszelkie prawa zastrzeżone. Wszelkie prawa zastrzeżone.



Stan na dzień: 26.03.1992r. 2192

4.05.92

URZĄD WOJEWÓDZKI
W POZNANIU
WYDZIAŁ GOSPODARSTWA I GOSPODARSTWA GRUNTAMI
WOJEWÓDZKI OŚRODEK DOKUMENTACJI
GEODEZYJNOJ I KARTOGRAFICZNEJ
Filia w Poznaniu
Przyjęto do państwowego zasobu geodezyjnego i kartograficznego o dniu 1992r.
nr 51.114-9-9/24
(Podstawa art. 13 i 40 ust. 2 ustawy z dnia 17 maja 1989 r. Prawo geodezyjne i kartograficzne - Dz.U. Nr. 20 poz. 103 i Nr. 43 poz. 241).
Poznań: 5.05.92
Kierownik Pracowni
Elżbieta Małkowska-Pawlak

Suchy Las, dnia 9 października 2006r.

GROŚ.7430/52/2006

Decyzja

Na podstawie art. 94 ust.1, art. 96 ust.1, art. 98 ust.1 ustawy z dnia 21 sierpnia 1997r. o gospodarce nieruchomościami (tekst jedn. Dz.U. z 2004r., Nr 261, poz. 2603 ze zm.), Rozporządzenia Rady Ministrów z dnia 7 grudnia 2004r. w sprawie sposobu i trybu dokonywania podziałów (Dz.U. z 2004r., Nr 268, poz. 2663) po rozpatrzeniu wniosku Pani **Doroty BEGER**

orzekam

zatwierdzić (stanowiący załącznik do niniejszej decyzji) projekt podziału nieruchomości położonej w **Suchym Lesie** przy ulicy Szkółkarskiej oraz Truskawkowej i Jeżynowej, oznaczonej w ewidencji gruntów: obręb **Suchy Las**, arkusz mapy 17, jako działka nr **584/4** (pow. **0,1843ha**), posiadającej w Sądzie Rejonowym w Poznaniu w Wydziale XIII Ksiąg Wieczystych urządzoną księgę wieczystą **KW Nr PO1P/00081608/7**, w ten sposób, że w wyniku podziału powstaną nowo utworzone działki:

- działka **nr 584/9** o powierzchni **0,0119ha**
- działka **nr 584/10** o powierzchni **0,0856ha**
- działka **nr 584/11** o powierzchni **0,0856ha**
- działka **nr 584/12** o powierzchni **0,0012ha**

Uzasadnienie

We wniosku z dnia 4 września 2006r. (wpływ do Urzędu Gminy w Suchym Lesie dnia 12 września 2006r.) właścicielka opisanej powyżej

nieruchomości Pani Dorota BEGER wniosła o zatwierdzenie jej podziału według załączonego projektu podziału.

Wnioskodawczyni celem udokumentowania przysługującego jej do tej nieruchomości tytułu prawnego przedłożyła:

- **Odpis zwykły księgi wieczystej KW Nr PO1P/00081608/7** prowadzonej przez Sąd Rejonowy w Poznaniu Wydział XIII Ksiąg Wieczystych – stan na dzień 2 października 2006r. W księdze tej w dziale II jako właściciel nieruchomości (działka 584/4, powierzchnia 0,1843ha, miejscowość Suchy Las) wpisana jest Pani Dorota BEGER.

W związku z tym, że dla terenu, na którym położona jest nieruchomość będąca przedmiotem podziału nie ma planu zagospodarowania, podział może nastąpić wyłącznie w trybie art. 94 ust.1 ustawy o gospodarce nieruchomościami.

Zgodność proponowanego podziału nieruchomości położonej w Suchym Lesie, oznaczonej w ewidencji gruntów jako działka nr 584/4 z decyzją o warunkach zabudowy nr B-73310/59-6/2005 z dnia 6 marca 2005r. zaopiniował pozytywnie Wójt Gminy Suchy Las postanowieniem BI-B-74301/45/2006 z dnia 4 sierpnia 2006r.

Z postanowienia tego wynika, że po podziale nieruchomości powstaną cztery nowo utworzone działki według oznaczenia na mapie w naniesionych granicach wraz z wskazanymi tam liniami rozgraniczającymi.

Działki o projektowanych numerach **584/10** i **584/11** na podstawie wydanej decyzji o warunkach zabudowy nr B-73310/59-6/2005 z dnia 6 marca 2005r. **przeznaczone są pod zabudowę mieszkaniową jednorodzinną**, natomiast działki o projektowanych numerach **584/9** i **584/12** **przeznaczone są pod komunikację drogową publiczną – poszerzenie ulicy Jeżynowej wraz**

z trójkątem widoczności oraz trójkąt widoczności przy skrzyżowaniu ulic Szkółkarskiej i Jeżynowej.

Projekt podziału jest zgodny z decyzją o warunkach zabudowy, co wyczerpuje dyspozycję art. 94 ust.1 ustawy o gospodarce nieruchomościami i umożliwia podział.

Opracowany przez geodetę uprawnionego Pana Jarosława ANKIEWICZA projekt podziału odpowiada wymogom formalnym, uwzględnia wskazania zawarte w postanowieniu opiniującym oraz wydziela działki nr: 584/9, 584/10, 584/11, 584/12.

Działki nr 584/9 (pow. 0,0119ha) i 584/12 (pow. 0,0012ha) przejdą z mocy prawa – na podstawie art. 98 ust.1 cyt. ustawy na własność Gminy Suchy Las z chwilą uzyskania przez decyzję waloru ostateczności.

Wobec powyższego należało orzec jak w sentencji.

Od decyzji niniejszej przysługuje stronom prawo wniesienia odwołania, za moim pośrednictwem, do Samorządowego Kolegium Odwoławczego, Al. Niepodległości 16/18 w terminie czternastu dni od daty doręczenia.

Załącznik:

Projekt podziału działki nr 584/4 – Suchy Las.

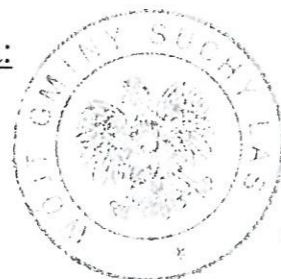
Otrzymują za dowodem doręczenia:

1. Pani
Dorota BEGER
ul. Naramowicka 177/10
61 – 611 Poznań (1 egz.)

2. a/a (3 egz.)

Do wiadomości:

Przedsiębiorstwo Usług Geodezyjno – Kartograficznych, geodeta uprawniony
Pan Jarosław ANKIEWICZ, ul. Obornicka 128, 62 – 002 Suchy Las (1 egz.)

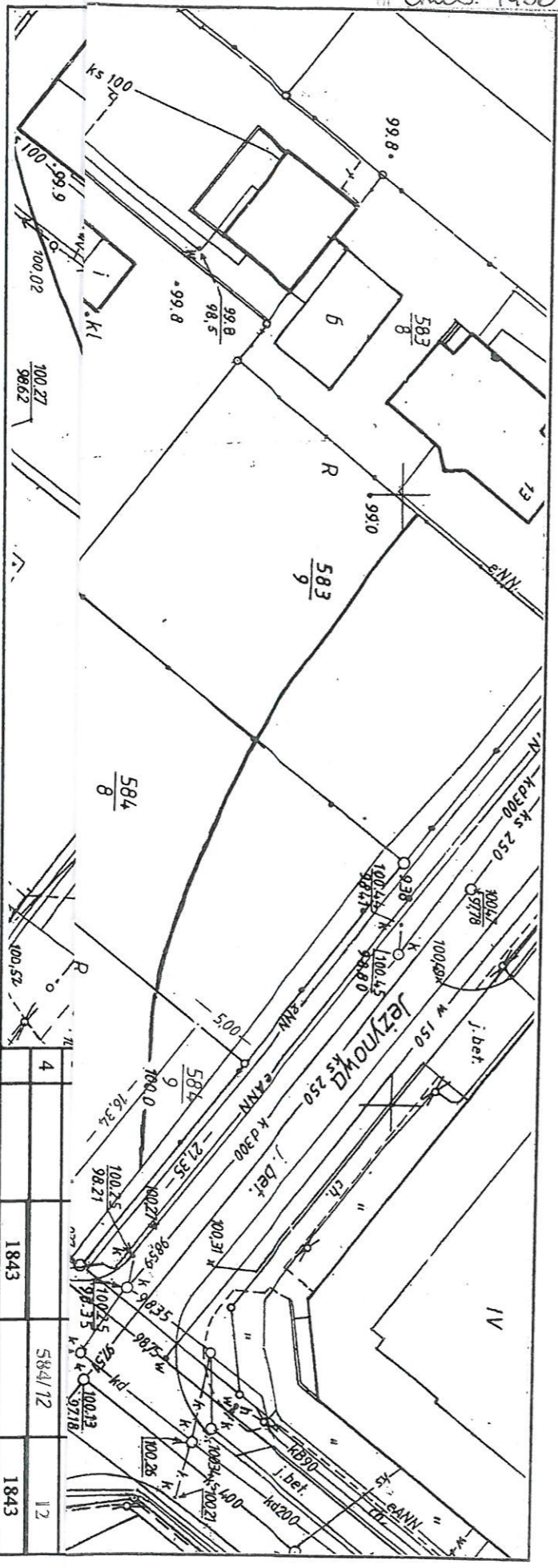


WOJTA
mgr Grzegorz Wojtera
Urząd Gminy w Suchym Lesie
stwierdza, że niniejsza decyzja
stała się ostateczna
z dniem 27.10.2006.
Suchy Las, dn. 22.11.2006.

Z URZĘDU WOJTY GMINY
mgr Jarosław Ankiwicz
GEODEZJA I KARTOGRAFIA
KARTOGRAFIA I GEODEZJA

MAPA ZASADNICZA
 SKALA 1 : 500

PROJEKT PODZIAŁU



KERG : 804 – 145 / 2005
 Województwo: wielkopolskie
 Powiat: poznański
 Gmina: Suchy Las
 Obręb : **SUCHY LAS**
 Arkusz : 17 Sekcja: N2 W1 – 95.1
 Działka : 584/4
 Ks. wiecz. : POIP/00081608/7
 Powierzchnia : 1843 m²
 Właściciel : **Dorota Beger**

Przedsiębiorstwo
 Usług Geodezyjno-Kartograficznych
JAROSŁAW ANKIEWICZ
 Geodeta uprawniony - upr. nr 9824
 ul. Obornicka 126, 62-002 Suchy Las
 tel. 0-61 8125 628, kom. 503 00 22 20
 PODPIS



Nie wyklucza się istnienia w terenie innych nie wykazanych na niniejszej mapie urządzeń podziemnych, które nie były zgłoszone do inwentaryzacji lub o których brak jest informacji w instytucjach branżowych.

STAROSTA POZNAŃSKI
 Powiatowy Ośrodek Dokumentacji
 Geodezyjnej i Kartograficznej w
 Poznaniu

W obszarze oznaczonym linią potwierdzono w terenie aktualność treści mapy zasadniczej;
 Dokumenty potwierdzające aktualność mapy przyjęto do zasobu w dniu 28. 08. 2006
 Niniejsza mapa może służyć do celów projektowych.
 Projektowane obiekty budowlane wymagające pozwolenia na budowę podlegają wytyczeniu i inwentaryzacji powykomawczej przez jednostki uprawnione do wykonywania prac geodezyjnych.

Poznań, dnia (Imię i nazwisko, podpis, stanowisko służbowe osoby upowaznionej)

Stan aktualny na dzień 21. 08. 2006

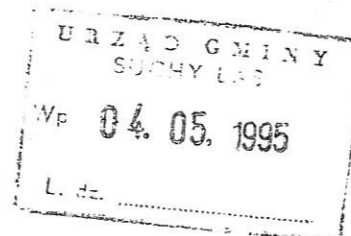
2106-09-0-7

Poznań, dnia 20 maj 1995

KIEROWNIK
URZĘDU REJONOWEGO
w Poznaniu

GG I 7414-157/95

Decyzja



Na podstawie art. 10 ust.1,315 ustawy z dnia 29 kwietnia 1985r. o gospodarce gruntami i wywłaszczaniu nieruchomości /tekst jedn. Dz.U. z 1991r. Nr 30 poz. 127 z późn. zmianami/ oraz art. 104 i 127 ustawy z dnia 14 czerwca 1960r. - Kodeks postępowania administracyjnego /tekst jedn. Dz.U. z 1980r. Nr 9 poz. 26 z późn. zmianami/ - po rozpatrzeniu podania z 7 marca 1995r. General Bottlers Spółka z o.o. w Warszawie - o podział nieruchomości położonej w Suchym Lesie przy ulicy Sucholewskiej, oznaczonej w ewidencji gruntów: obręb Suchy Las, ark. mapy 17, działka 595/1 o pow. 2.44 00 ha, będącej własnością General Bottlers Spółka z o.o. w Warszawie /akt notarialny repertorium 8107/1994r. z dnia 21 grudnia 1994r./

- I. Z a t w i e r d z a m projekt podziału przedmiotowej nieruchomości stanowiący załącznik do niniejszej decyzji.
- II. Z dniem, w którym niniejsza decyzja stanie się ostateczna, grunty wydzielone pod ulicę stanowiące działkę 595/3 o powierzchni 1960 m², przejdą na własność Gminy Suchy Las za odszkodowaniem ustalonym według zasad obowiązujących przy wywłaszczaniu nieruchomości w trybie odrębnego postępowania.
- III. Niniejsza decyzja stanowi podstawę zmiany zapisów w księgach wieczystych poprzez przeniesienie działki 595/3 do księgi prowadzonej dla nieruchomości będącej własnością Gminy oraz podstaw zmiany zapisów w operacie ewidencji gruntów.

Uzasadnienie

Zgodnie z w/wym. ustawą z dnia 29 kwietnia 1985r. podział nieruchomości może nastąpić, jeżeli jest zgodny z miejscowym planem zagospodarowania przestrzennego. Przedmiotowa nieruchomość w planie szczegółowym zagospodarowania przestrzennego miejscowości Suchy Las rejon ulicy Powstańców Wlkp. i Sucholewskiej, zatwierdzonym uchwałą Nr XIV/73/94 z dnia 2 grudnia 1994r. Rady Gminy Suchy Las /Dz.Urz. Wojew. Poznańskiego Nr 21 poz. 229/ przeznaczona jest pod bazę

magazynowo-składową, trafostację i drogi, co jest zgodne z opinią zawartą w piśmie Nr PK 7335/PP/10/95 Wójta Gminy Suchy Las z dnia 6 marca 1995r.

Odszkodowanie za grunt o pow. 1060 m² przeznaczony pod drogę zostanie ustalone w trybie odrębnego postępowania.

Wobec powyższego należało orzec jak wyżej.

Od decyzji przysługuje odwołanie do Wojewody Poznańskiego za pośrednictwem Kierownika Urzędu Rejonowego w Poznaniu, w terminie czternastu dni od dnia doręczenia.

Odwołanie podlega opłacie skarbowej w wysokości 1,50 zł.

Załącznik

projekt podziału

Otrzymują:

1. General Bottlers
Spółka z o.o.
Warszawa
ul. Marynarska 21

2. Urząd Gminy
Suchy Las

/ do spr. PK 7335/PP/10/95/

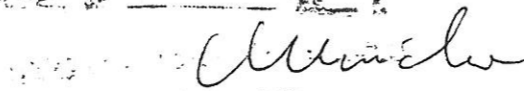
KIEROWNIK URZĘDU

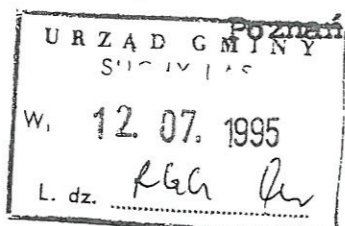


dr inż. Marek Pudliszak

Urząd Rejonowy w Poznaniu
ul. Śródka 10
10-100 Poznań
19.05.95

Przetw. w ...





Poznań, dnia 10 LIP. 1995

GG I 7414-291/95

Decyzja

Na podstawie art. 10 ust. 1,3 i 5 ustawy z dnia 29 kwietnia 1985 r. o gospodarce gruntami i wywłaszczeniu nieruchomości /tekst jedn. Dz.U. z 1991r. Nr 30 poz. 127 z późn. zmianami/ oraz art. 104 i 127 ustawy z dnia 14 czerwca 1960r. Kodeks postępowania administracyjnego /tekst jedn. Dz.U. z 1980r. Nr 9 poz. 26 z późn. zmianami/ - po rozpatrzeniu podania z dnia 27 kwietnia 1995r. Stefana Skrzypińskiego i żony Janiny - o podział nieruchomości, położonej w Suchym Lesie w rejonie ulic: Sucholeska-Szkółkarska, oznaczonej w ewidencji gruntów: obręb Suchy Las, ark. mapy 16 i 17, działki nr 597/38, 597/18, 597/25, 597/30 i 597/31 o łącznej powierzchni 30314 m², zapisanej w KW Poznań nr 32911, będącej własnością Stefana Skrzypińskiego i żony Janiny

- I. Z a t w i e r d z a m projekt podziału przedmiotowej nieruchomości, stanowiący załącznik do niniejszej decyzji.
- II. Z dniem, w którym niniejsza decyzja stanie się ostateczna grunty wydzielone pod ulicę stanowiące działki 597/39 i 597/47 o łącznej powierzchni 5106 m² przejdą na własność Gminy Suchy Las, za odszkodowaniem ustalonym według zasad obowiązujących przy wywłaszczeniu nieruchomości, w trybie odrębnego postępowania.
- III. Niniejsza decyzja stanowi podstawę zmiany zapisów w księdze wieczystej poprzez przeniesienie działek nr 597/39 i 597/47 do księgi prowadzonej dla nieruchomości będącej własnością Gminy Suchy Las oraz podstawę zmiany zapisów w operacie ewidencji gruntów.

Uzasadnienie

Zgodnie z w/wym. ustawą z dnia 29 kwietnia 1985r. podział nieruchomości może nastąpić jeżeli jest zgodny z miejscowym planem zagospodarowania przestrzennego.

Przedmiotowa nieruchomość w planie miejscowym zagospodarowania przestrzennego Gminy Suchy Las, zatw. uchwałą Nr XV/76/94 Rady Gminy Suchy Las z dnia 2 grudnia 1994r. /Dz.Urz.Wojew. Poznańskiego

Nr 21 poz. 227/ przeznaczona jest pod zabudowę mieszkaniową.
Projekt podziału jest zgodny z opinią z dnia 24 kwietnia 1995r.
Nr PK 7335/PP/20/95 Wójta Gminy Suchy Las.
Odszkodowanie za grunty wydzielone pod ulice zostanie ustalone w trybie odrębnego postępowania.

Wobec powyższego należało orzec jak wyżej.
Od decyzji przysługuje odwołanie do Wojewody Poznańskiego za pośrednictwem Kierownika Urzędu Rejonowego w Poznaniu, w terminie 14 dni od dnia jej doręczenia. Odwołanie podlega opłacie skarbowej w wysokości 1,50 złotych.

Załącznik:

projekt podziału

KIEROWNIK URZĘDU

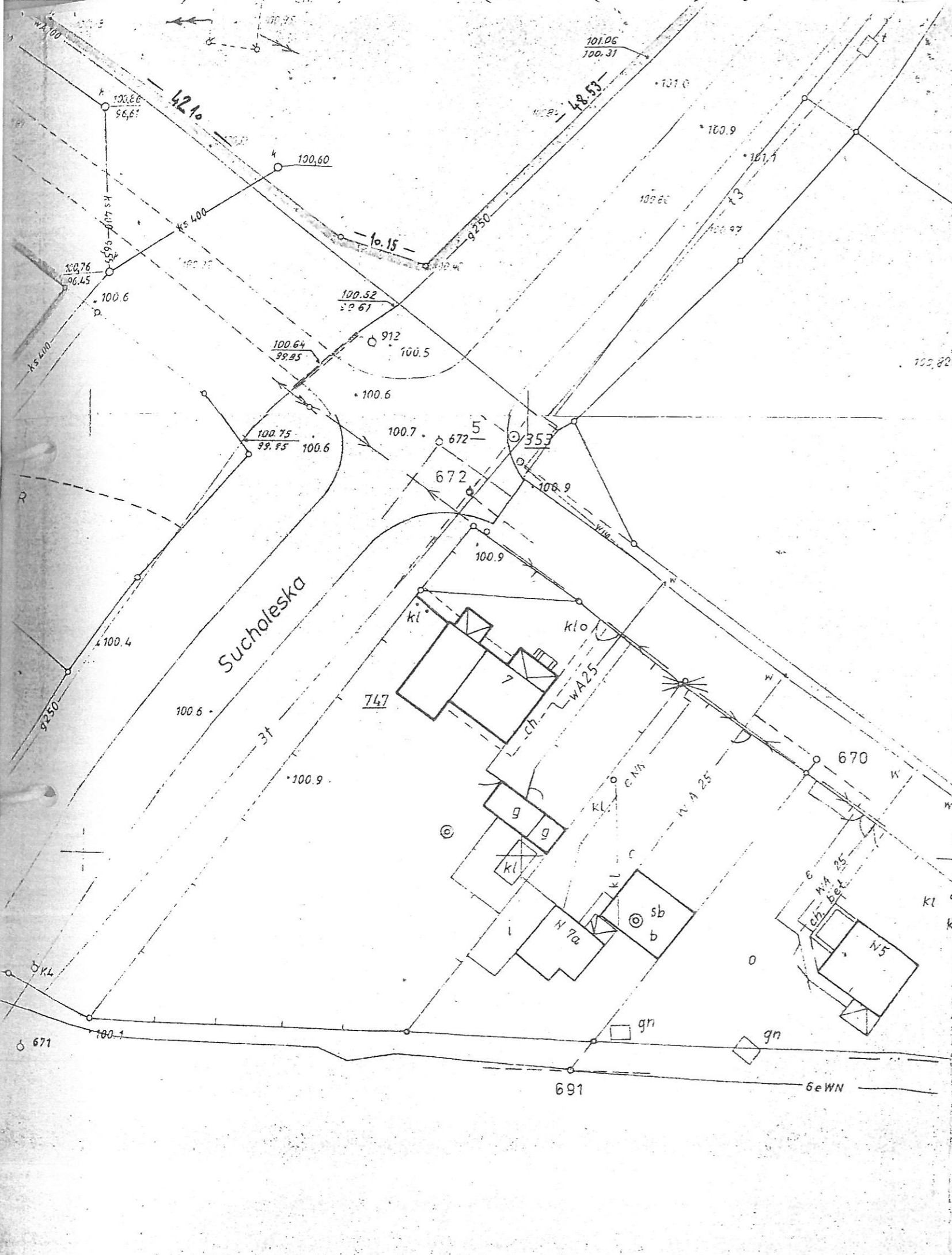
dr inż. Marek Pudliszak

Otrzymują:

1. P. Janina Skrzypińska
Os. Wichrowe Wzgórza 28/21
61-697 Poznań
2. P. Stefan Skrzypiński
ul. Bogusławskiego 22
62-002 Suchy Las
3. Urząd Gminy
w Suchym Lesie
/do spr. PK 7335/PP/20/95/

27.07.95

[Signature]
KIEROWNIK URZĘDU
MAREK PUDLISZAK



Ep : ..917/95.....
 Województwo *poznańskie*
 Gmina : ..*Suchy Las*.....
 Obręb : ..*Suchy Las*.....
 Arkusz : ..16.;17. Sekcja : *N2W1-853*;
 Działka : ..*597/38 ; 597/18 ; 597/30*
 Ks.wiecz. : ..*32 911*.....
 Powierzchnia : *1.6223 ha 0.6083 ha 0.2939 ha*
 Właściciel : ..*Stefan Skrzypiński*
i żona Janina Skrzypińska

REPRODUKCJA WZBRONIONA

Przedsiębiorstwo
 Usług Geodezyjno-Kartograficznych
JAROSŁAW ANKIEWICZ
 Geodeta uprawniony
 ul. Obomicka 128, tel. 125-628
 62-002 SUCHY LAS k. Poznania
 Poznań, 12.04.95. podpis: *Janusz Ankiwicz*

URZĄD WOJEWÓDZKI
 W POZNANIU
 WYDZIAŁ GEODEZJI I GOSPODARKI GRUNTAMI
 WOJEWÓDZKI OŚRODEK DOKUMENTACJI
 GEODEZYJNEJ I KARTOGRAFICZNEJ

FILIA W POZNANIU

Przyjęta do państwowego zasobu geodezyjnego
 i kartograficznego w dniu *21.12.90*
 nr. *57714-4-16791*
 (Podstawa: art.12 i 40 wyk.2 ustawy z dnia
 17 maja 1989 r. Prawo geodezyjne i kartogra-
 ficzne - Dz.U. Nr.30 poz.163 i Nr.43.poz.241).
 Poznań *13.01.91* ..
Janusz Ankiwicz



PROJEKT PODZIAŁU
 Skala 1:..500....

lp	Zestawienie powierzchni			
	Stan dotychczasowy		Stan nowy	
	działka	pow. (m ²)	działka	pow. (m ²)
1	<i>597/38</i>	<i>1.6223</i>	<i>597/39</i>	<i>3062</i>
2			<i>597/40</i>	<i>1389</i>
3			<i>597/41</i>	<i>1376</i>
4			<i>597/42</i>	<i>1189</i>
5			<i>597/43</i>	<i>1185</i>
6			<i>597/44</i>	<i>2274</i>
7			<i>597/45</i>	<i>5748</i>
				<i>1.6223</i>
8	<i>597/18</i>	<i>6083</i>	<i>597/46</i>	<i>157</i>
9	<i>597/25</i>	<i>2469</i>	<i>597/47</i>	<i>2044</i>
10	<i>597/30</i>	<i>2939</i>	<i>597/48</i>	<i>5884</i>
11	<i>597/31</i>	<i>2600</i>	<i>597/49</i>	<i>6006</i>
		<i>1.4091</i>		<i>1.4091</i>

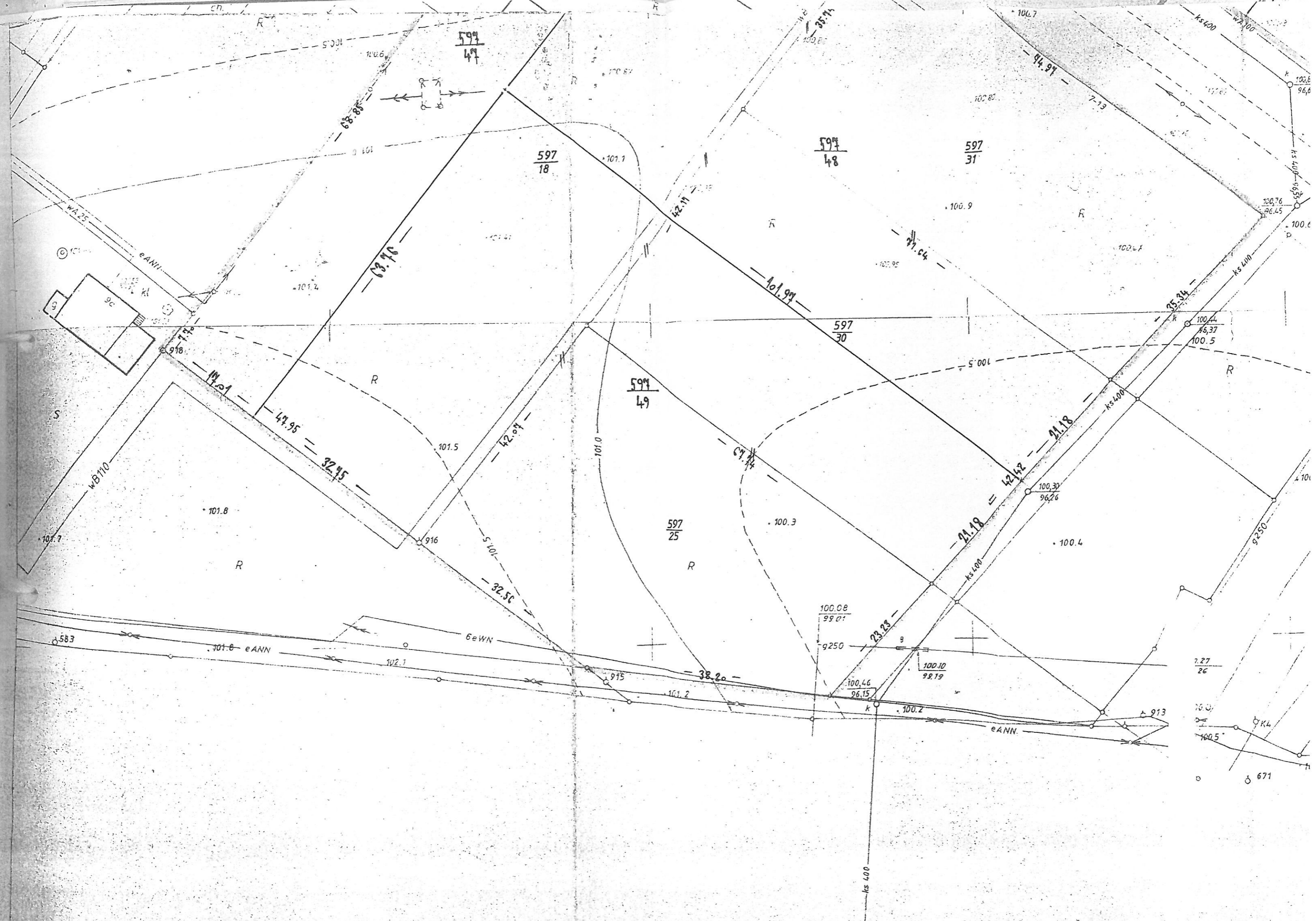
10 Wpoc 1995
 GG 17-14 - 291/95

SIKORSKI KRZYSZTOF

mgr inż. Józef Karol

QU. 4335 RP/20/9





597
47

597
18

597
48

597
31

597
49

597
25

100.08
99.01

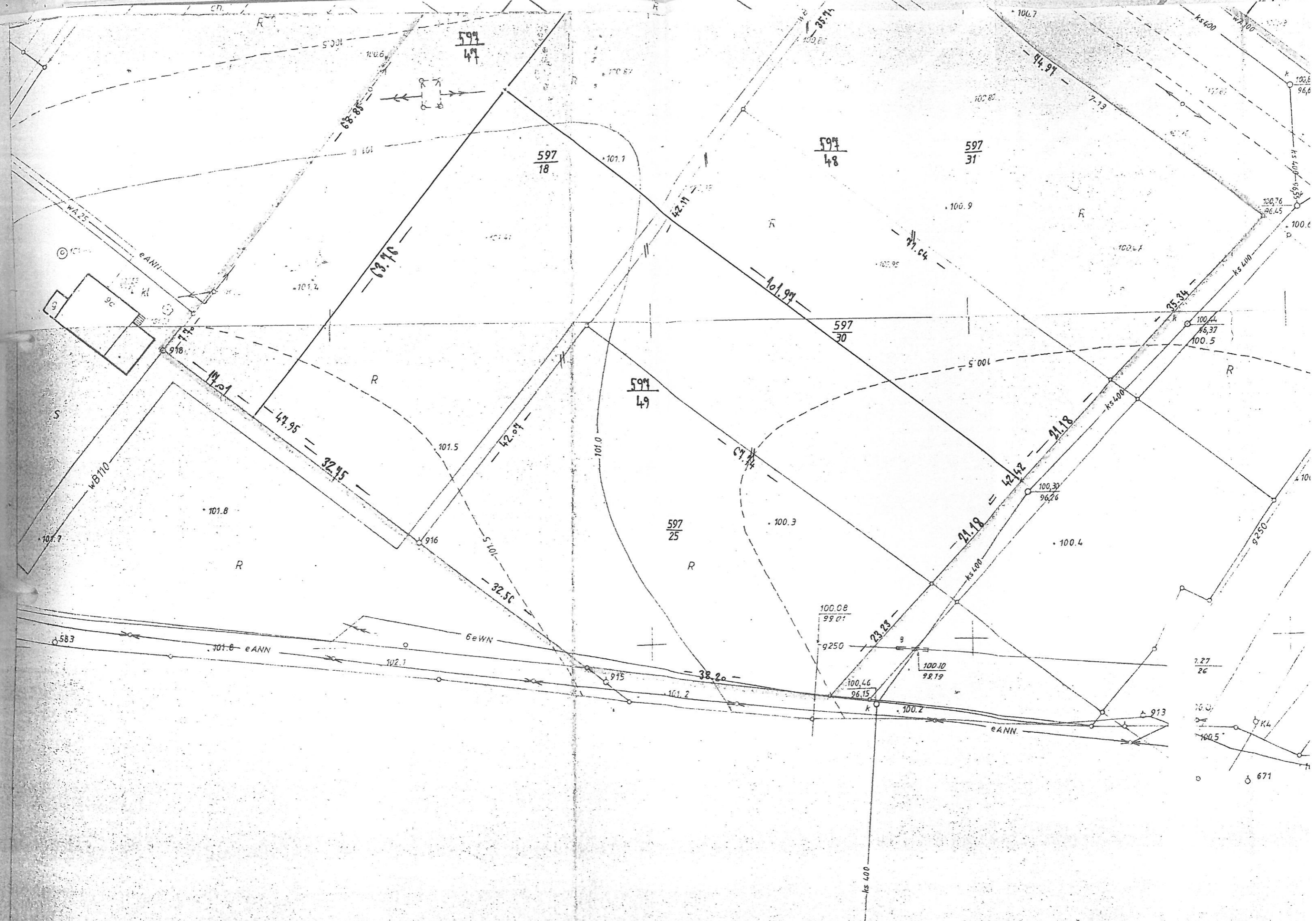
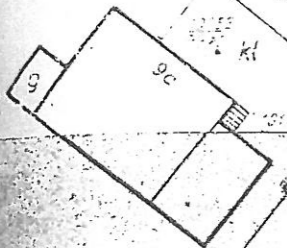
100.10
99.19

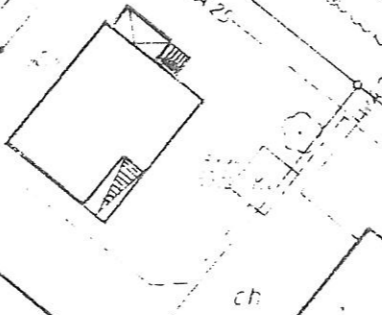
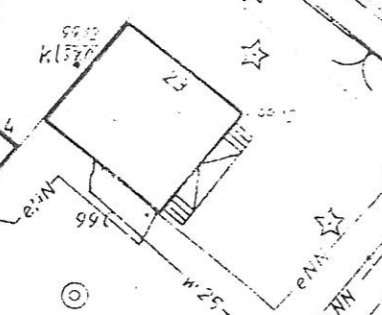
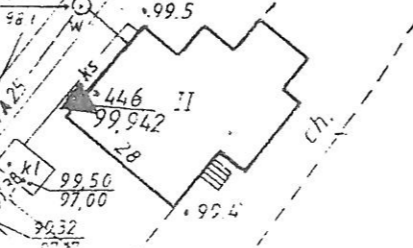
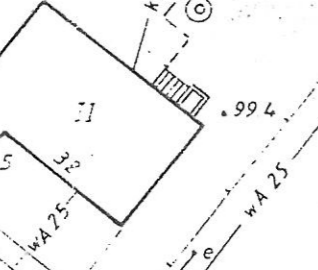
7.27
26

10.0

100.5

671





Szkolnikarska

599
39

599
41

599
42

599
38

599
44

599
46

Las woj. poznańskie

