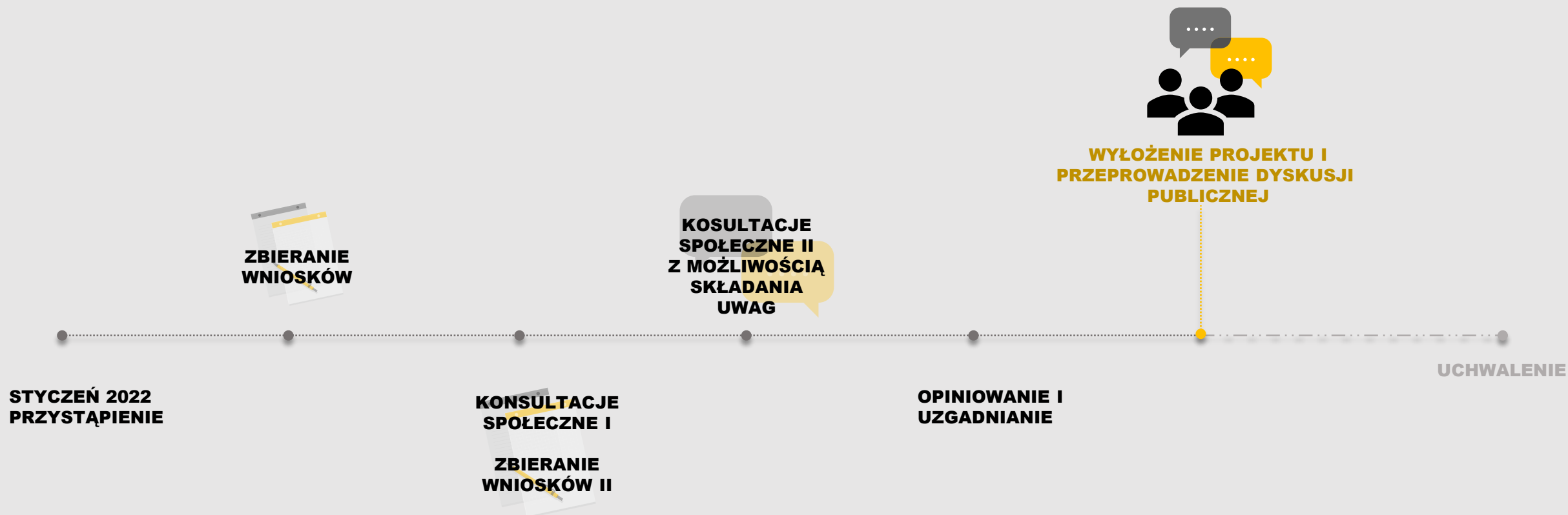


**STUDIUM UWARUNKOWAŃ I
KIERUNKÓW
ZAGOSPODAROWANIA
PRZESTRZENNEGO
GMINY SUCHY LAS**

DYSKUSJA PUBLICZNA

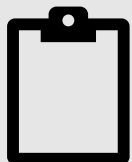




**WYŁOŻENIE TRWA DO 21.07.2024 R.
UWAGI MOŻNA SKŁADAĆ DO 13.08.2024R.
KOLEJNA DYSKUSJA PUBLICZNA 15.07.2024R. (SUCHY LAS)**



PODSTAWOWE INFORMACJE



AKTUALNE STUDIUM

UCHWAŁA XXXVIII/424/21
RADY GMINY SUCHY LAS
Z DNIA 28 PAŹDZIERNIKA
2021R.



PRZYSTĄPIENIE

UCHWAŁA XLI/464/22
RADY GMINY SUCHY LAS
Z DNIA 31 STYCZNIA
2022 R.



WYROK SĄDU ADMINISTRACYJNEGO W POZNANIU

DLA WYBRANYCH DZIAŁEK W
OBREMBACH: CHŁUDOWO,
ZIELĄTKOWO I GOŁĘCZEWO GM.
SUCHY LAS UCHYLONO:

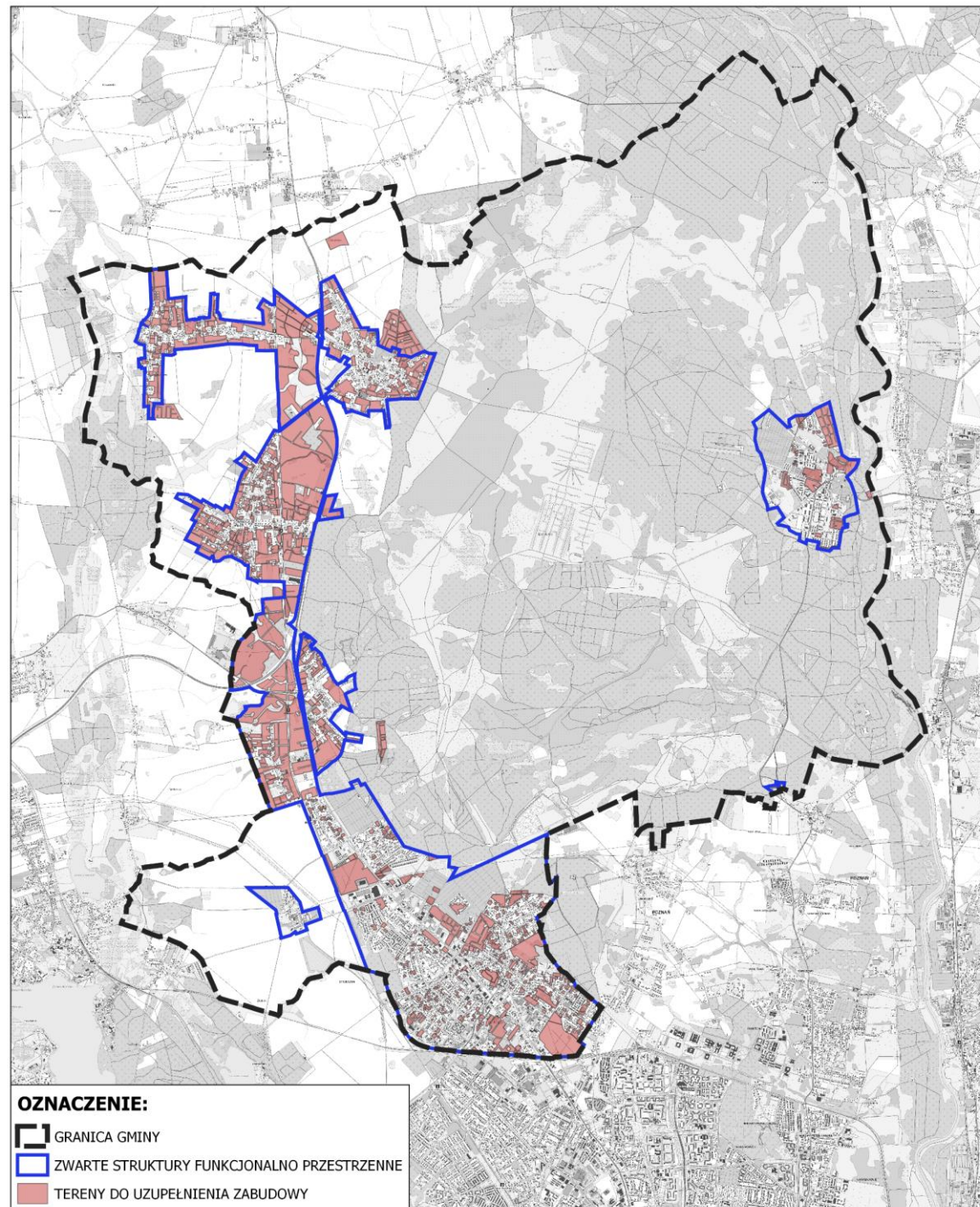
„ZAKAZ LOKALIZACJI NA TERENACH
ROLNYCH NOWYCH BUDYNKÓW”

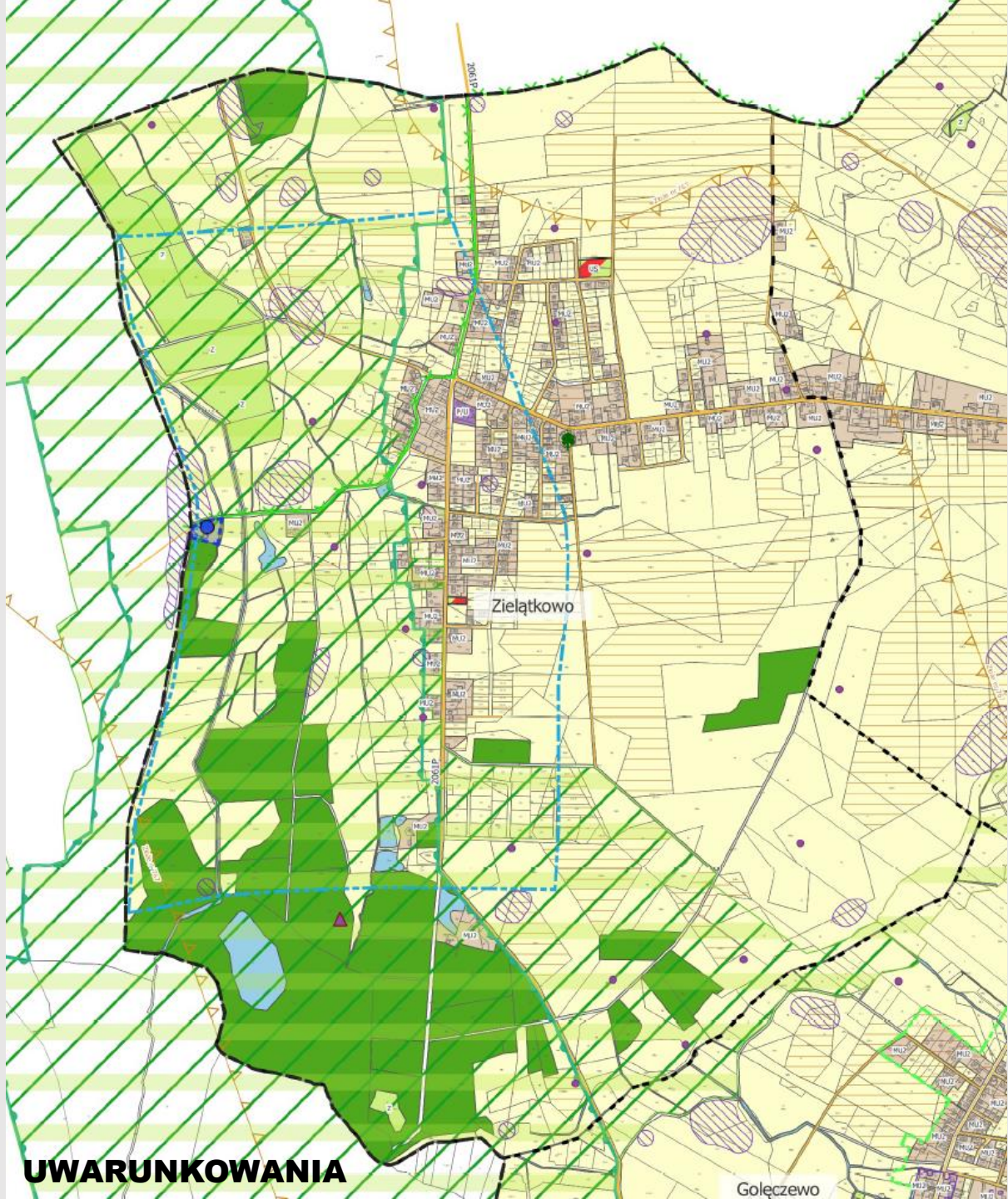
ORAZ

„DOPUSZCZENIA ROZBUDOWY
ISTNIEJĄCEJ NA TERENACH ROLNYCH
ZABUDOWY O FUNKCJI ROLNICZEJ
JEDYNIEM DO MAKSYMALNIE 20% W
STOSUNKU DO ISTNIEJĄCEJ ZABUDOWY”

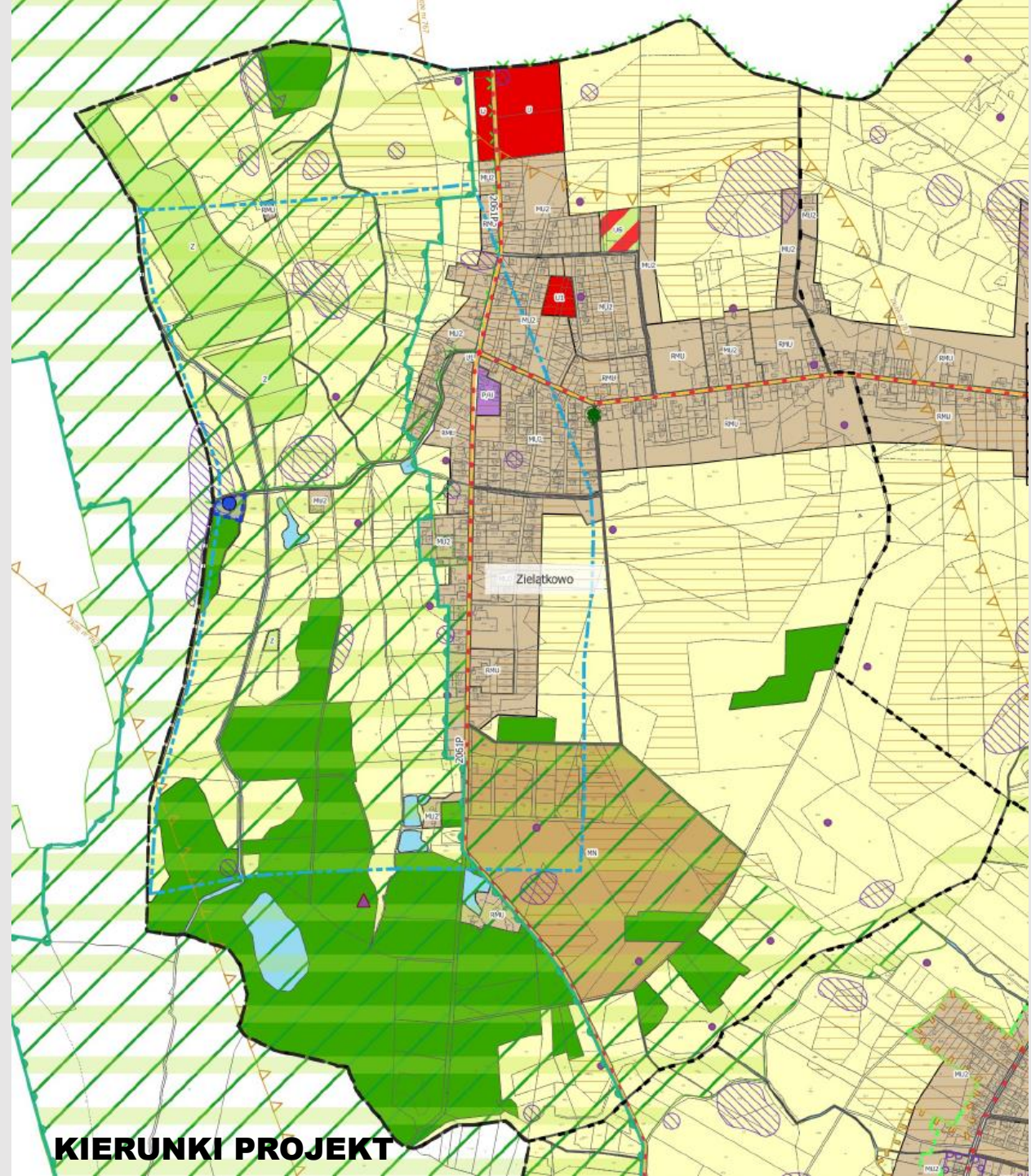


SUIKZP GMINY SUCHY LAS

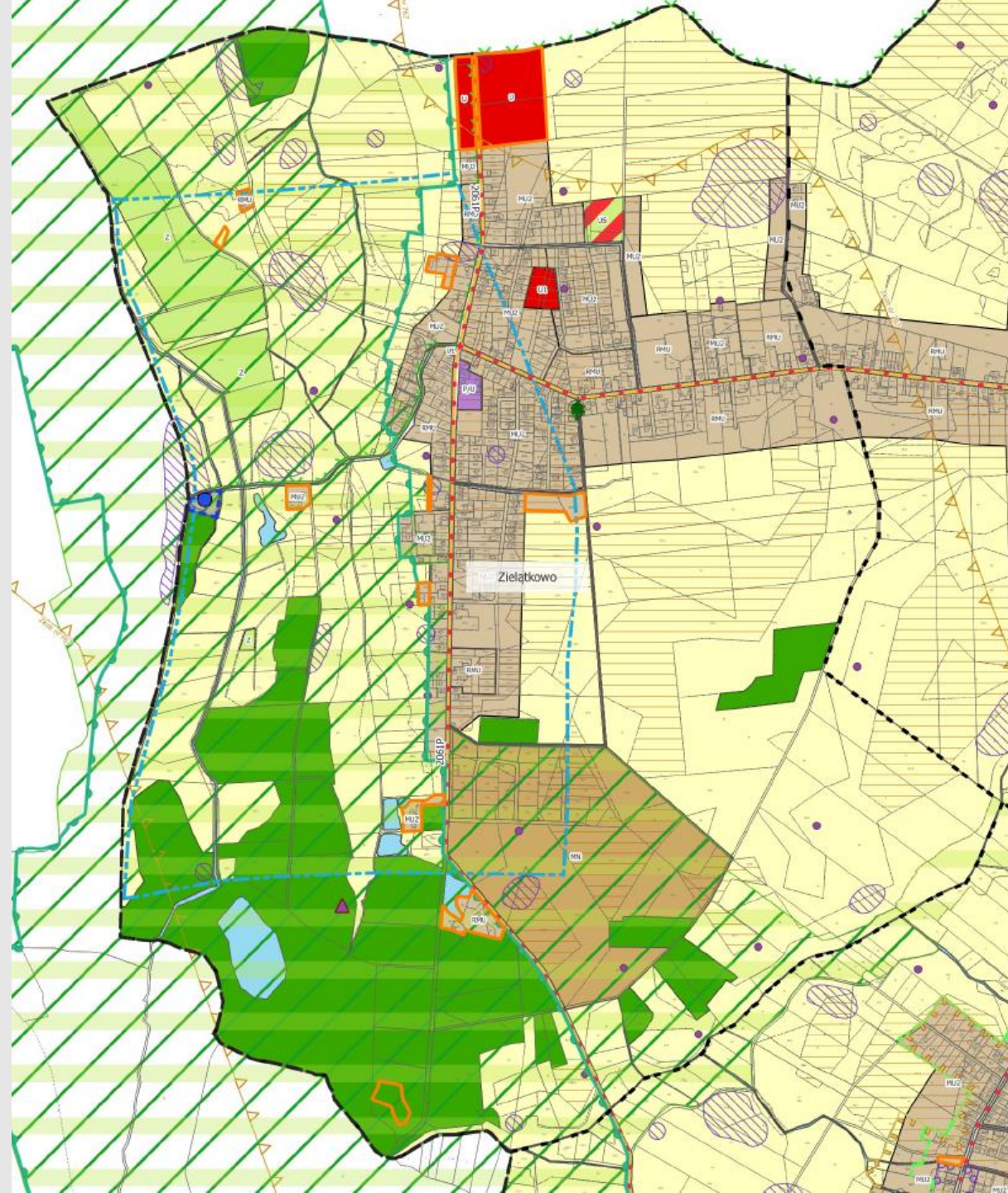
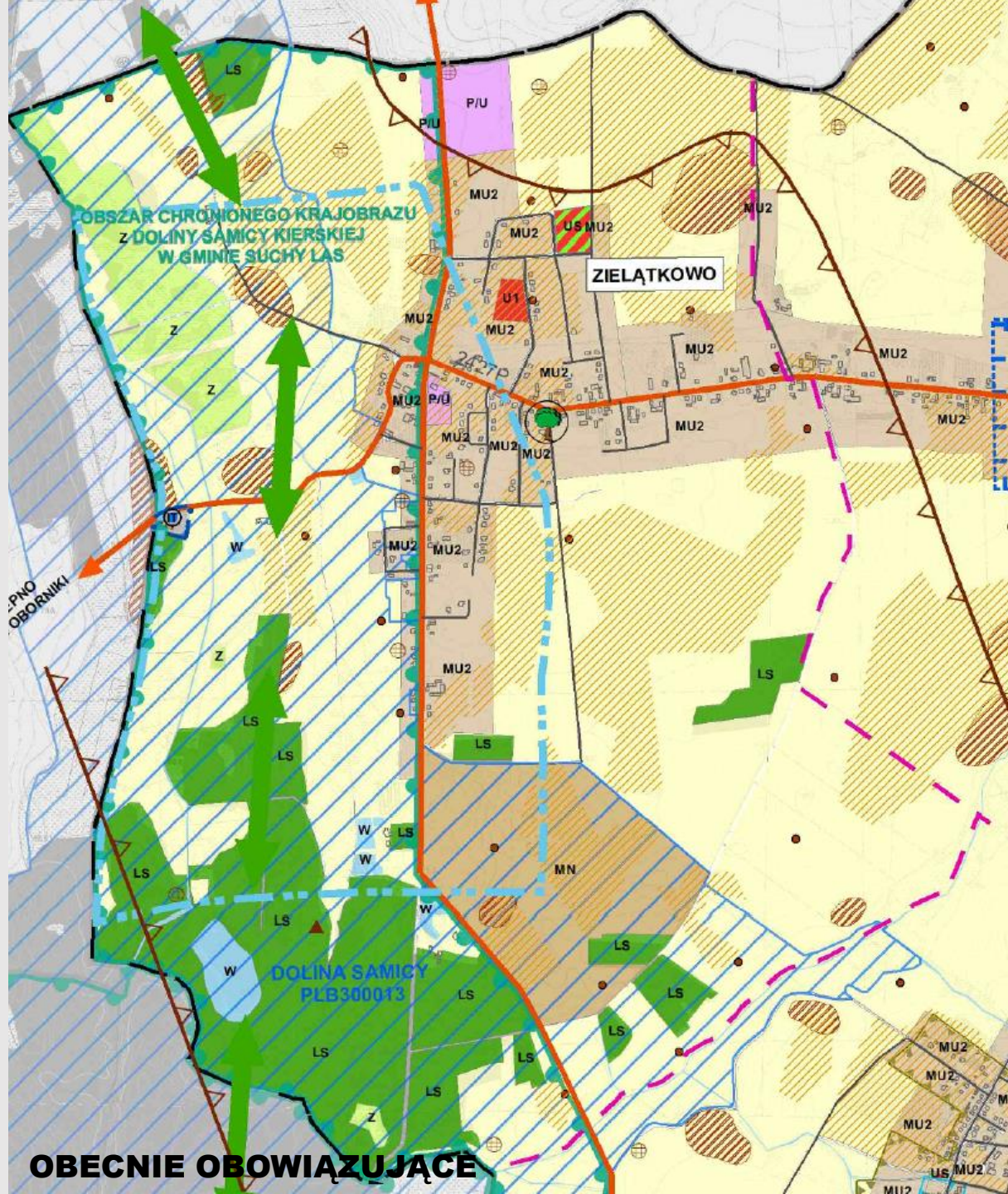


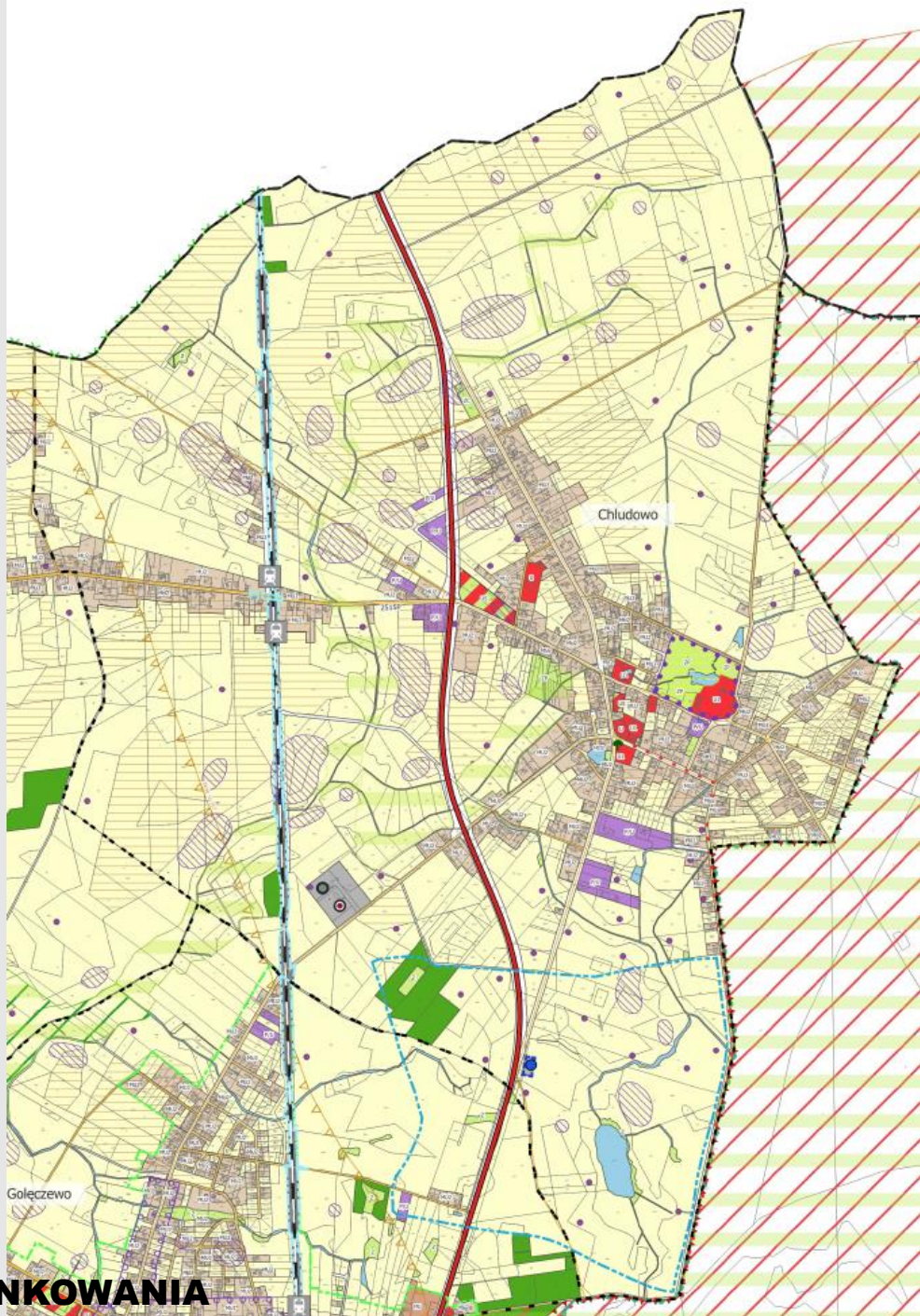


UWARUNKOWANIA

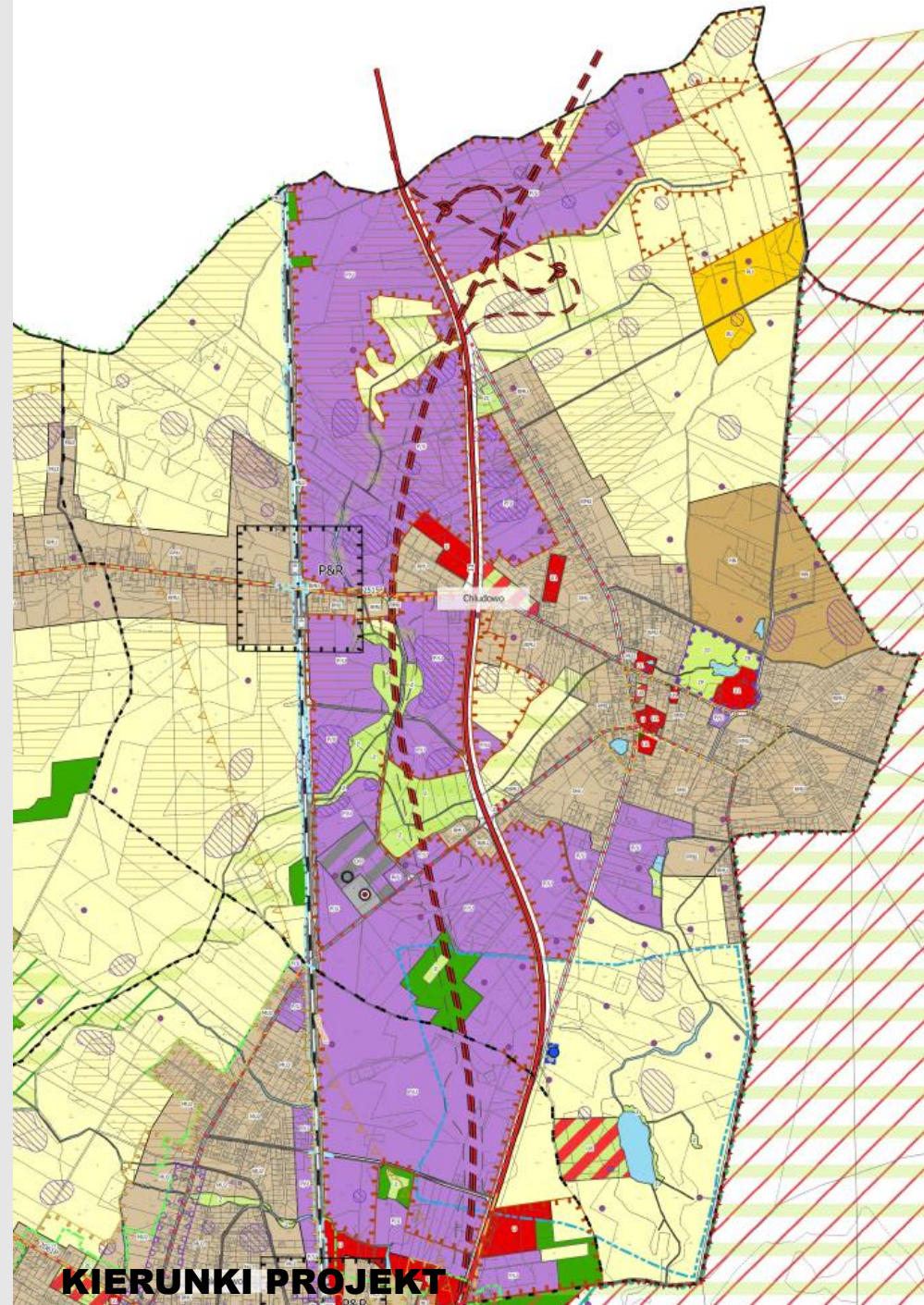


KIERUNKI PROJEKT

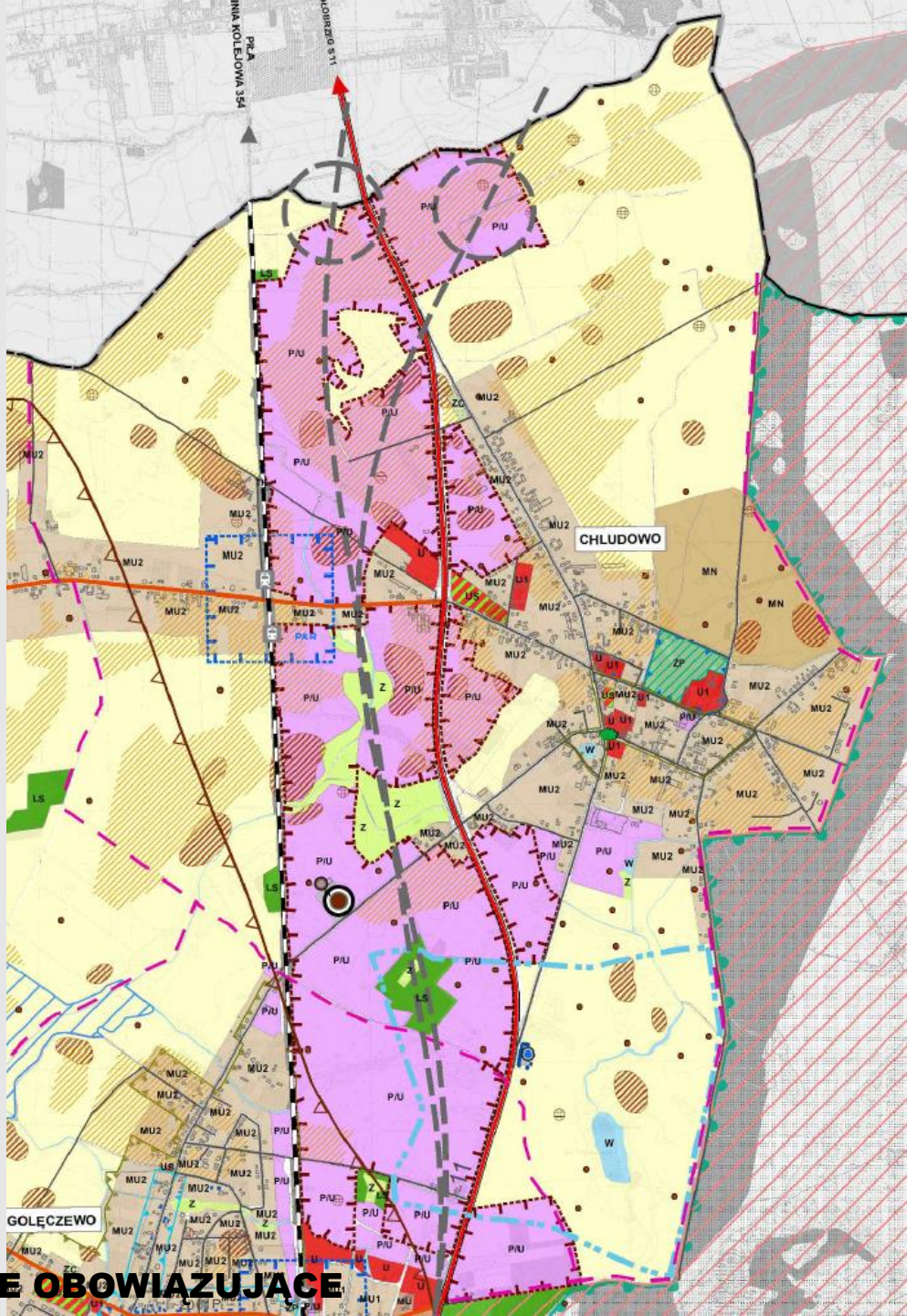




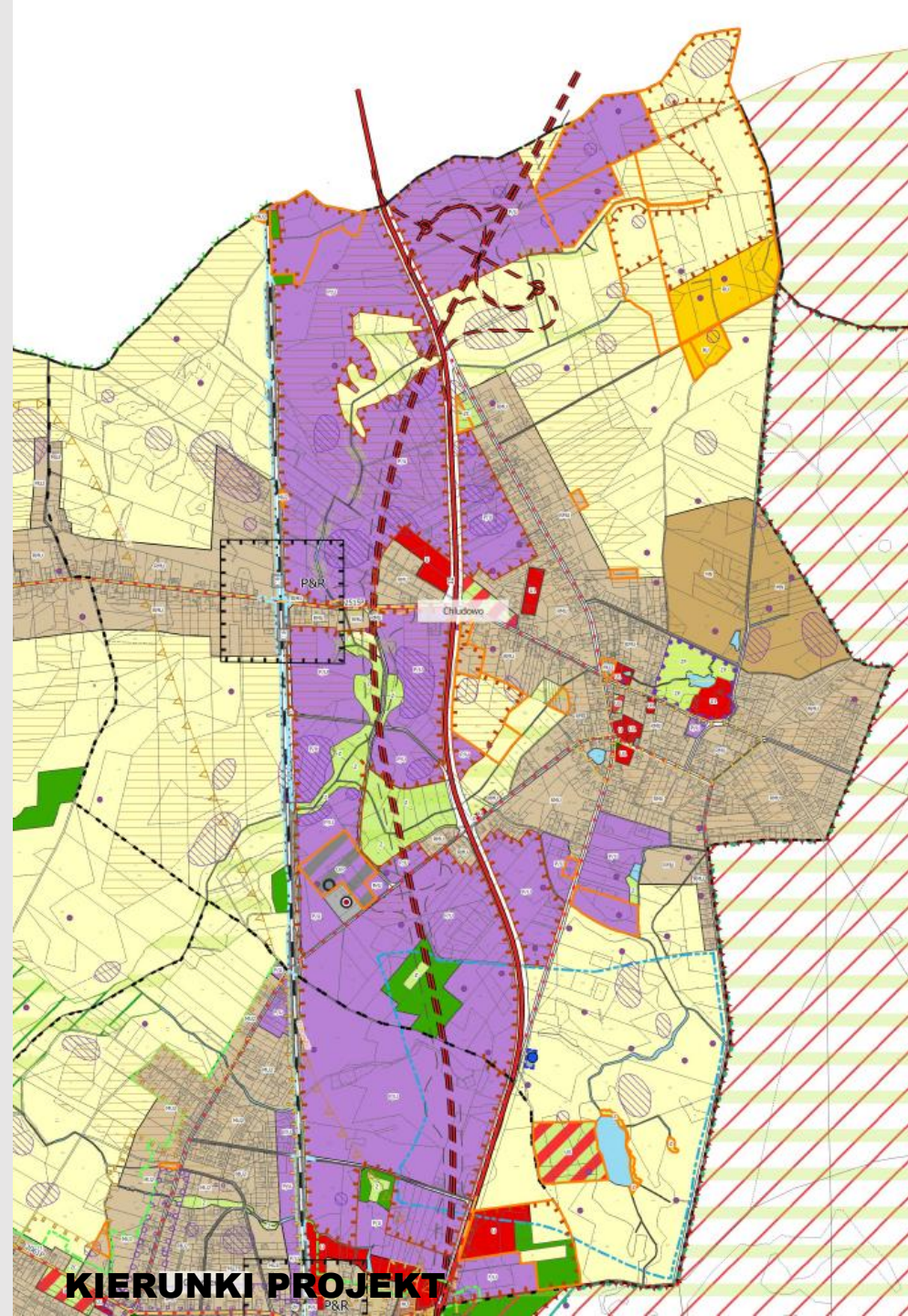
UWARUNKOWANIA



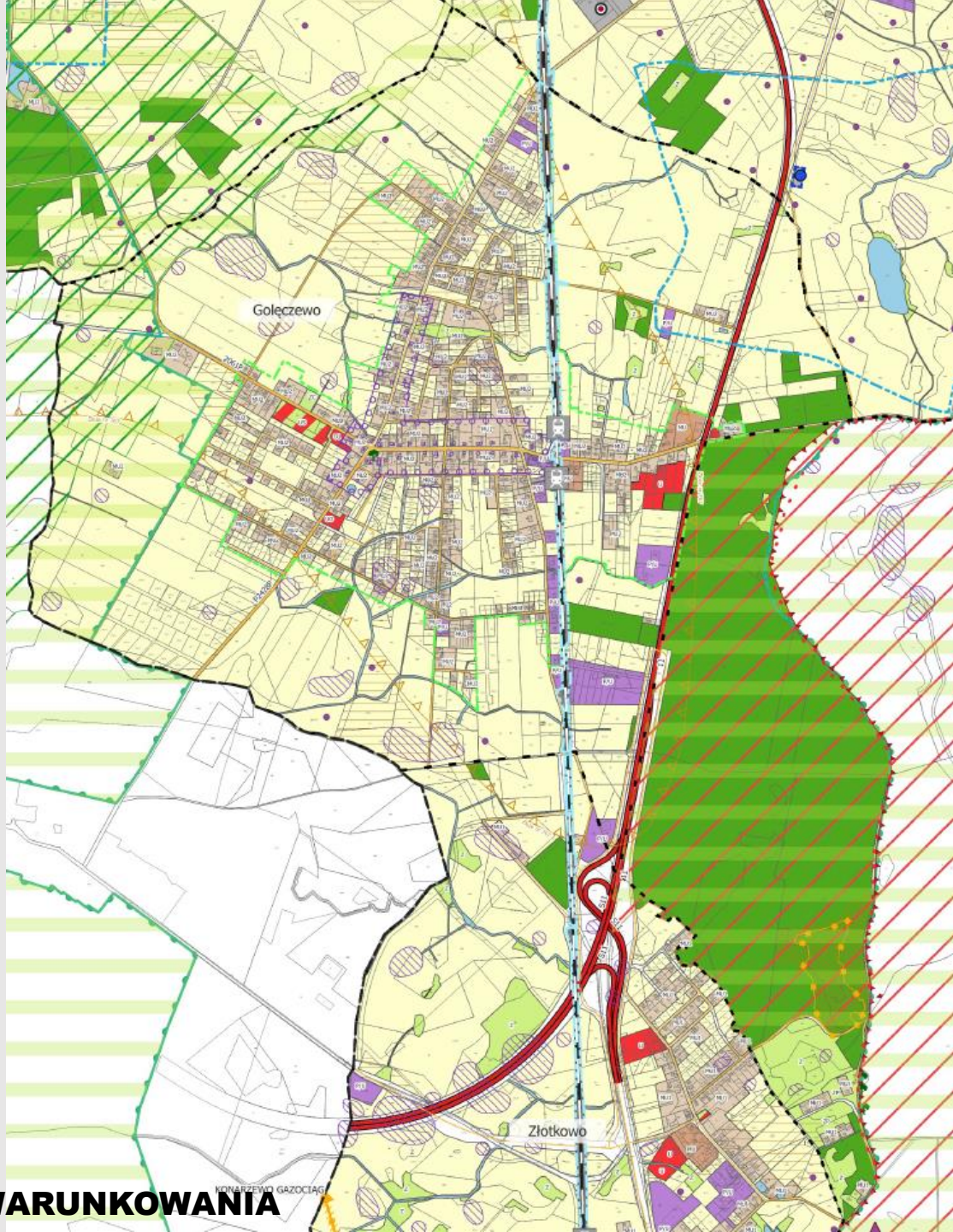
KIERUNKI PROJEKTU



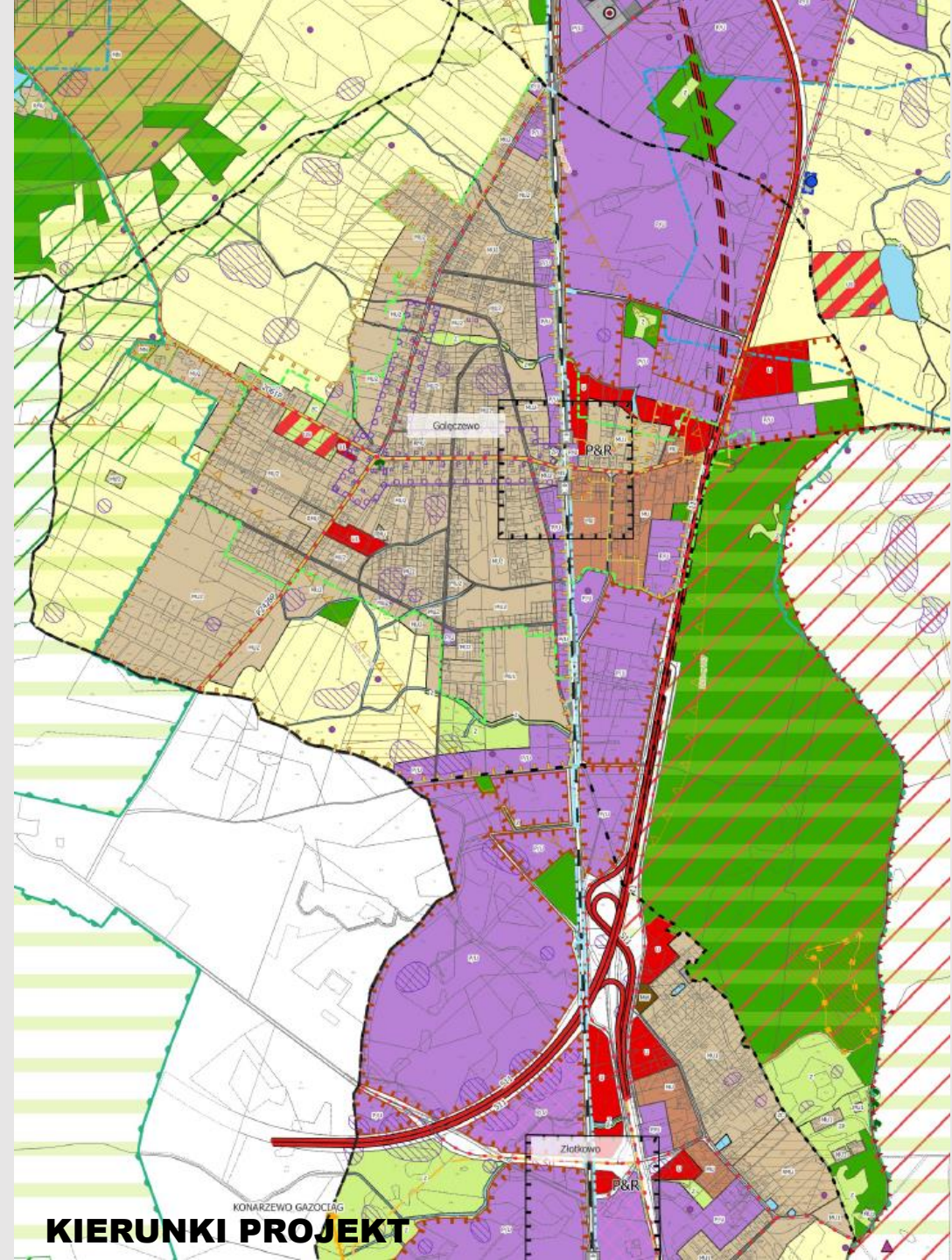
OBECNIE OBOWIAZUJĄCE



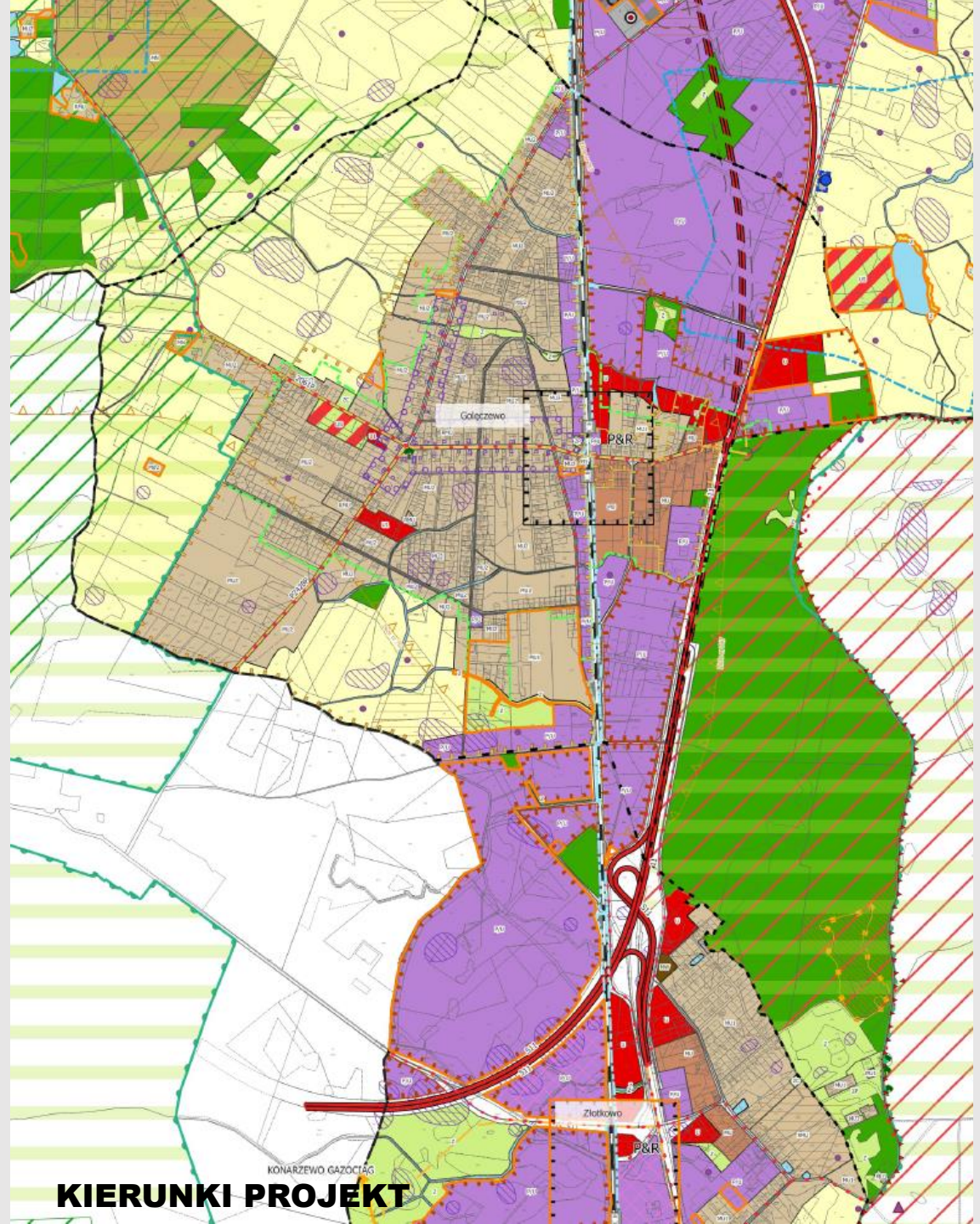
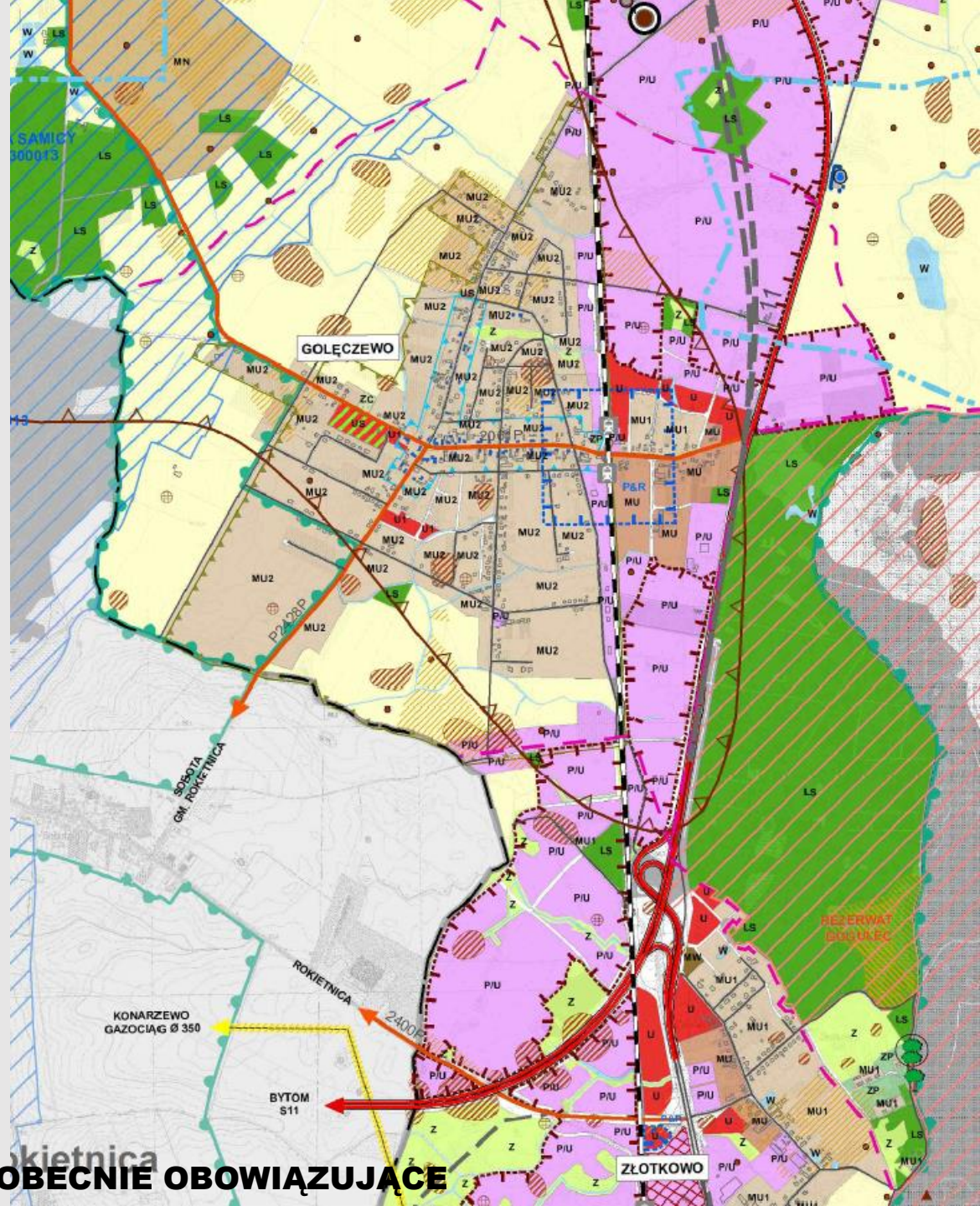
KIERUNKI PROJEKT



UWARUNKOWANIA



KIERUNKI PROJEKT



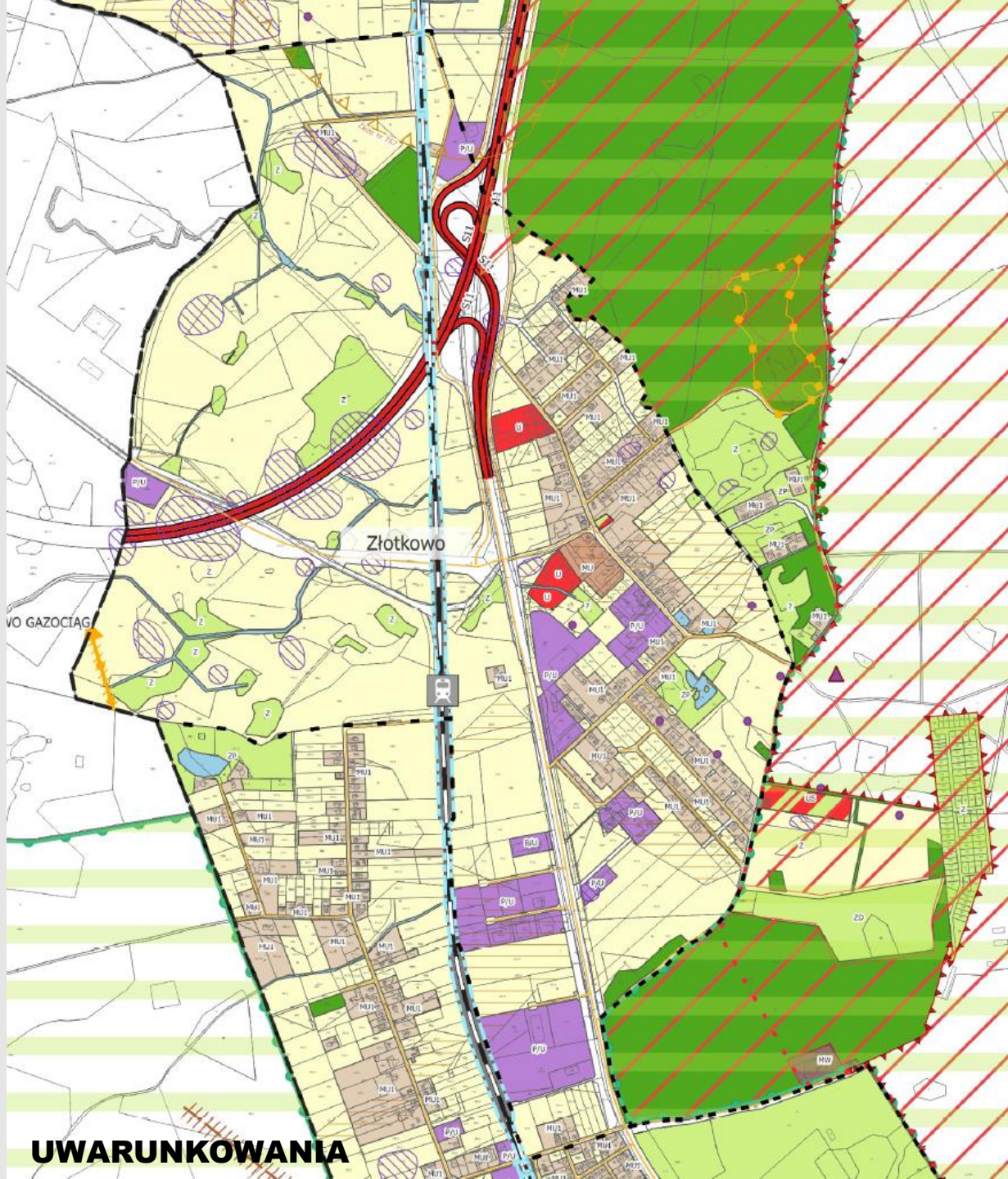


FUNKCJA ROLNICZA

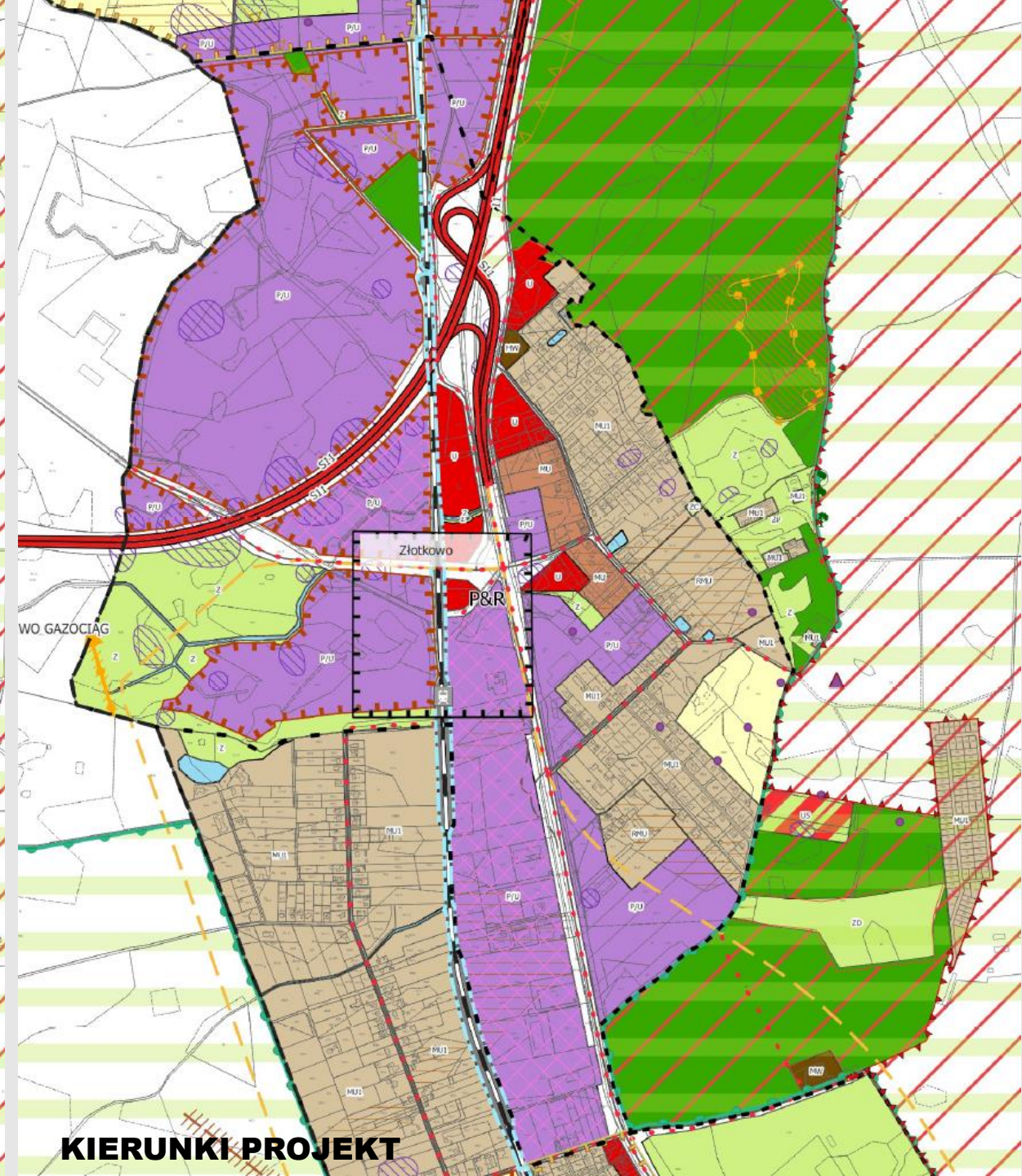
	ZAPISY KIERUNKOWE STUDIUM	MU	MU1	MU2	RMU	RU	R
PRZEZNACZENIE TERENU	zagospodarowanie podstawowe: zabudowa produkcyjna w gospodarstwach rolnych, hodowlanych, ogrodniczych, dopuszczenie lokalizacji mieszkań pracowniczych na potrzeby prowadzonej działalności, wprowadzenie terenów zieleni izolacyjnej,	-	-	-	-	+	-
	zagospodarowanie podstawowe: zabudowa zagrodowa,	-	-	-	+	-	-
	zagospodarowanie dopuszczalne: zabudowa zagrodowa,	-	+	+	-	-	-
	dopuszczenie kontynuacji funkcji dla istniejącej zabudowy rolniczej i zagrodowej, z dopuszczeniem jej rozbudowy,	-	-	-	-	-	+
ZAPISY DOT. PRZEDSIĘWZIĘĆ	zakaz lokalizacji nowych przedsięwzięć mogących zawsze znacząco i potencjalnie znacząco oddziaływać na środowisko z zakresu chowu i hodowli zwierząt, dla istniejących przedsięwzięć mogących zawsze znacząco i potencjalnie znacząco oddziaływać na środowisko zakaz zwiększania liczby DJP,	+	+	+	-	-	+
	dopuszczenie lokalizacji nowych przedsięwzięć mogących znacząco oddziaływać na środowisko z zakresu chowu i hodowli zwierząt, dla których nie stwierdzono negatywnego oddziaływania na środowisko (w tym na tereny zabudowy mieszkaniowej),	-	-	-	+	-	-
	dopuszczenie lokalizacji inwestycji mogących potencjalnie znacząco oddziaływać na środowisko, wyłącznie dla których nie stwierdzono znaczącego negatywnego oddziaływania na tereny sąsiednie, w szczególności tereny zabudowy mieszkaniowej,	-	+	+	+	+	-
	zakaz lokalizacji biogazowni	-	+	+	+	-	+



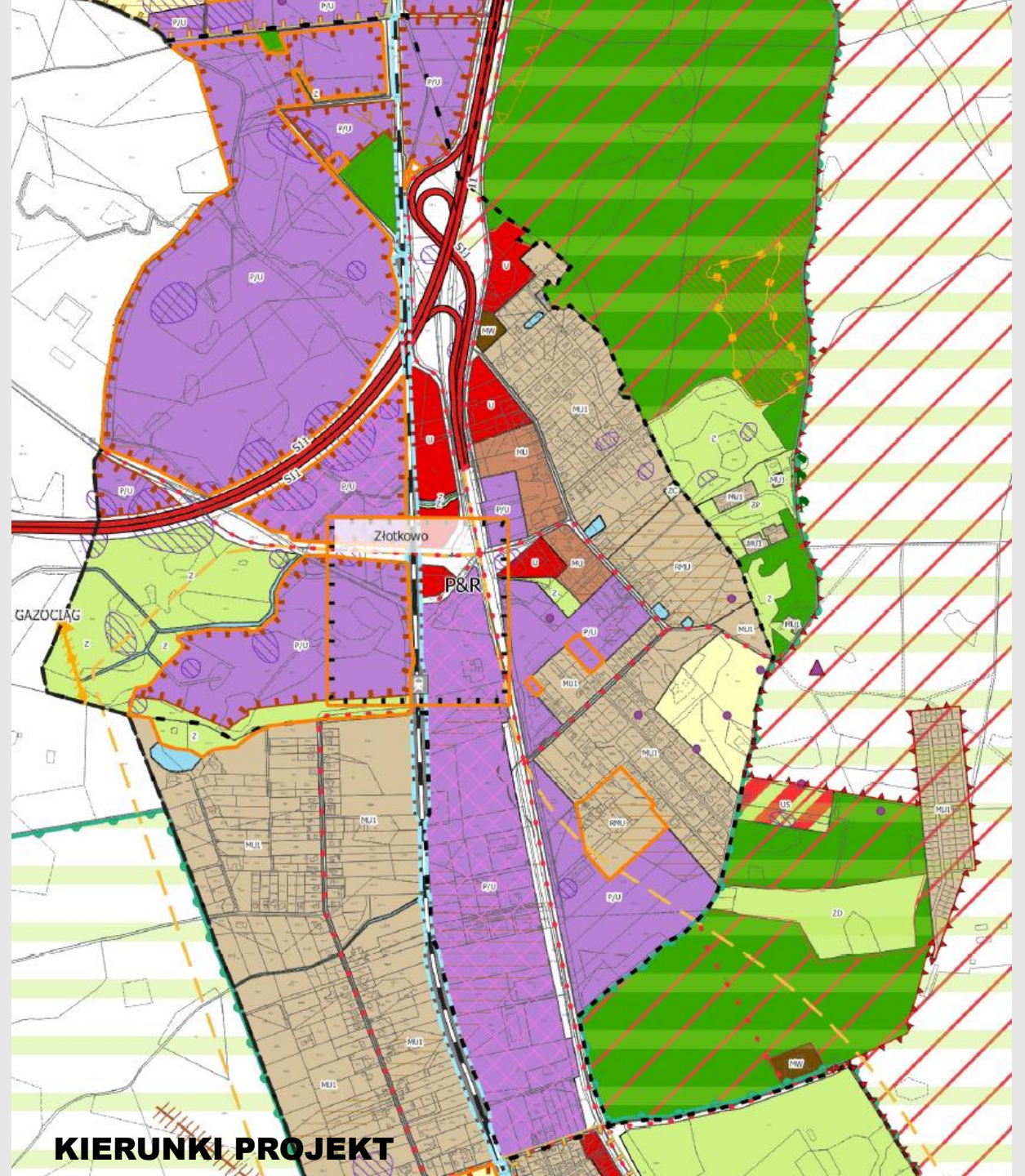
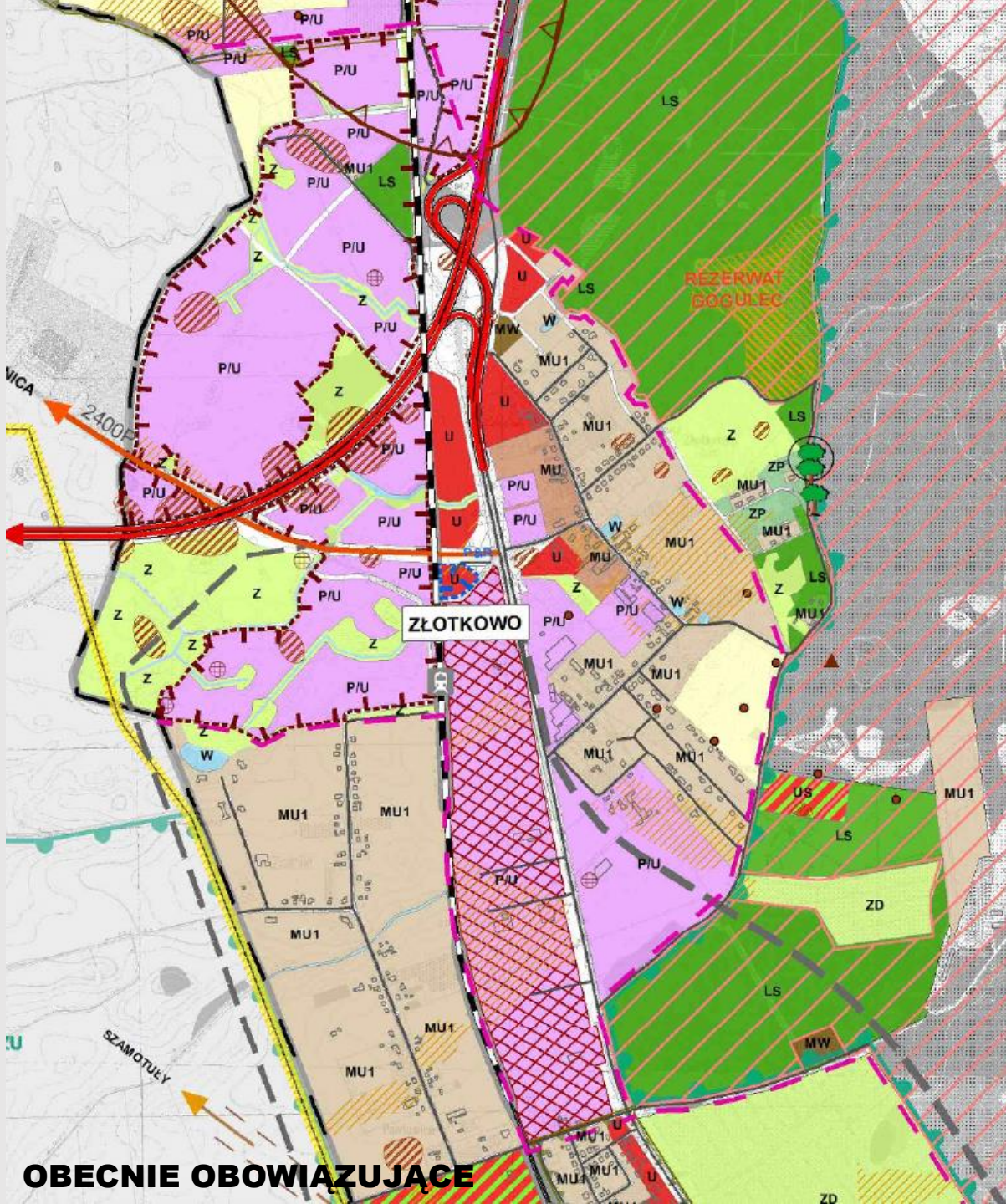
PRZEDSIĘWZIĘCIA MOGĄCE ZAWSZE ZNACZĄCO ODDZIAŁYWAĆ NA ŚRODOWISKO	PRZEDSIĘWZIĘCIA MOGĄCE POTENCJALNIE ZNACZĄCO ODDZIAŁYWAĆ NA ŚRODOWISKO
CHÓW I HODOWLA	
NOREK <ul style="list-style-type: none">WIĘCEJ NIŻ 150 DUŻYCH JEDNOSTEK PRZELICZENIOWYCH (DJP);	NOREK <ul style="list-style-type: none">OD 20 DJP DO 105 DJP,<ul style="list-style-type: none">JEŻELI TA DZIAŁALNOŚĆ BĘDZIE PROWADZONA W ODLEGŁOŚCI MNIEJSZEJ NIŻ 210 M:<ul style="list-style-type: none">OD M.IN. BUDYNKÓW MIESZKANIOWYCH, TERENÓW ROLNYCH ZABUDOWANYCH ZAJETYCH POD BUDYNKI MIESZKALNE, REKREACYJNO-WYPOCZYNKOWYCH ITP.; ZREALIZOWANEGO, REALIZOWANEGO LUB PLANOWANEGO PRZEDSIĘWZIĘCIA CHOWU LUB HODOWLI NOREK W LICZBIE WIĘKSZEJ NIŻ 20 DJP;NA OBSZARACH OBJĘTYCH FORMAMI OCHRONY PRZYRODY, OCHRONNIE PRZYRODY LUB W OTULINACH FORM OCHRONY PRZYRODY;OD 30 DJP DO 105 DJP NA OBSZARACH INNYCH NIŻ WYMIENIONE W PKT A I B
ZWIERZĄT INNYCH NIŻ NORKI <ul style="list-style-type: none">WIĘCEJ NIŻ 210 DJP <p><i>Przy czym za liczbę DJP przyjmuje się maksymalną możliwą obsadę zwierząt, współczynniki przeliczeniowe sztuk zwierząt na DJP są określone w załączniku do rozporządzenia.</i></p>	ZWIERZĄT INNYCH NIŻ NORKI <ul style="list-style-type: none">OD 40DJP DO 210 DJP;<ul style="list-style-type: none">W ODLEGŁOŚCI MNIEJSZEJ NIŻ 210 M:<ul style="list-style-type: none">OD M.IN. BUDYNKÓW MIESZKANIOWYCH, TERENÓW ROLNYCH ZABUDOWANYCH ZAJETYCH POD BUDYNKI MIESZKALNE, REKREACYJNO-WYPOCZYNKOWYCH ITPZREALIZOWANEGO, REALIZOWANEGO LUB PLANOWANEGO PRZEDSIĘWZIĘCIA CHOWU LUB HODOWLI ZWIERZĄT INNYCH NIŻ NORKI W LICZBIE NIE MNIEJSZEJ NIŻ 40 DJP;NA OBSZARACH OBJĘTYCH FORMAMI OCHRONY PRZYRODY, OCHRONNIE PRZYRODY LUB W OTULINACH FORM OCHRONY PRZYRODY;OD 60 DJP DO 210 DJP NA OBSZARACH INNYCH NIŻ WYMIENIONE W PKT A I B
	OBCYCH RODZIMEJ FAUNIE ZWIERZĄT INNYCH NIŻ ZWIERZĘTA GOSPODARSKIE <ul style="list-style-type: none">OD 4 MATEK LUB 20 SZTUK, Z WYŁĄCZENIEM RYB I SKORUPIAKÓW

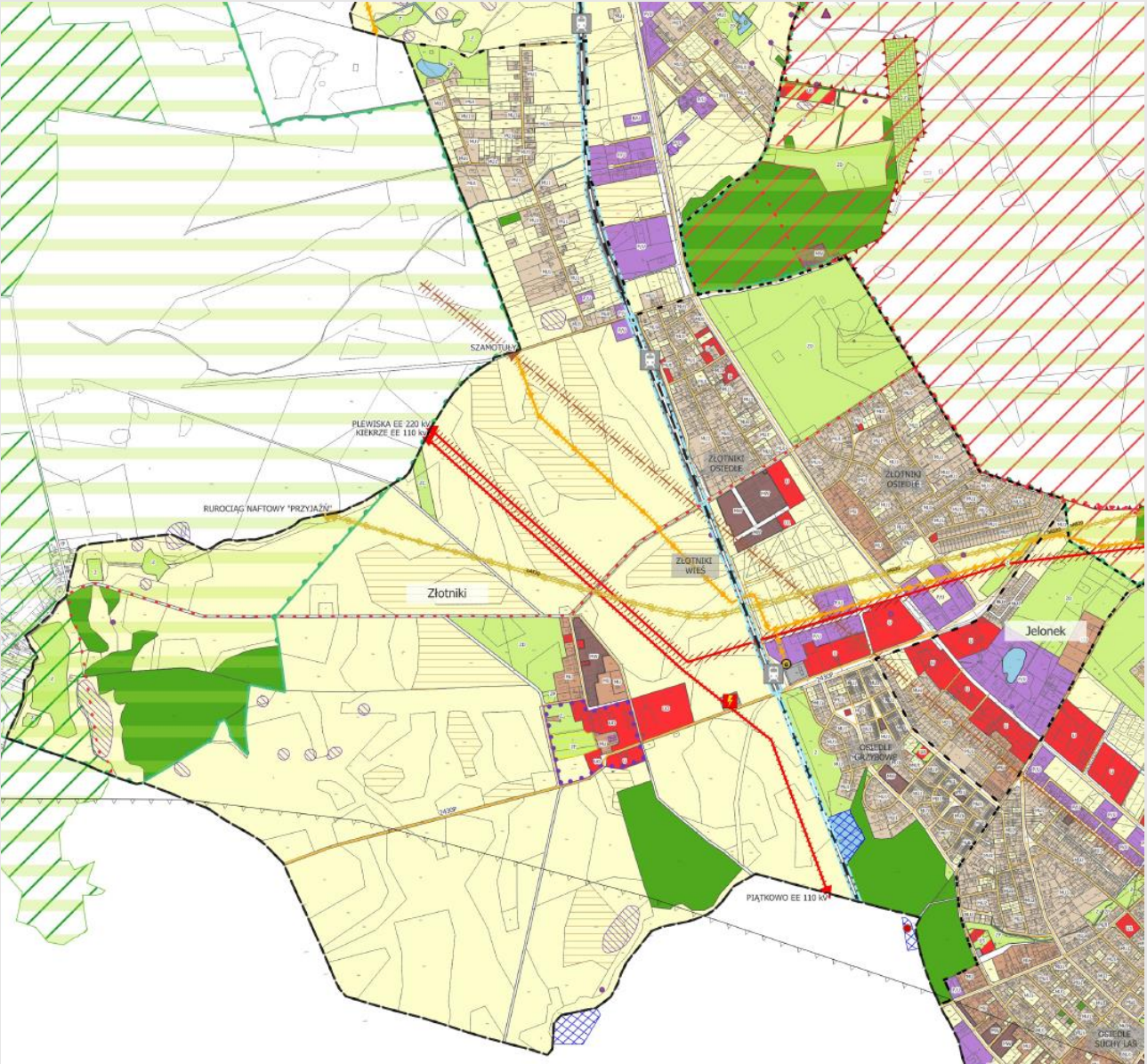


UWARUNKOWANIA

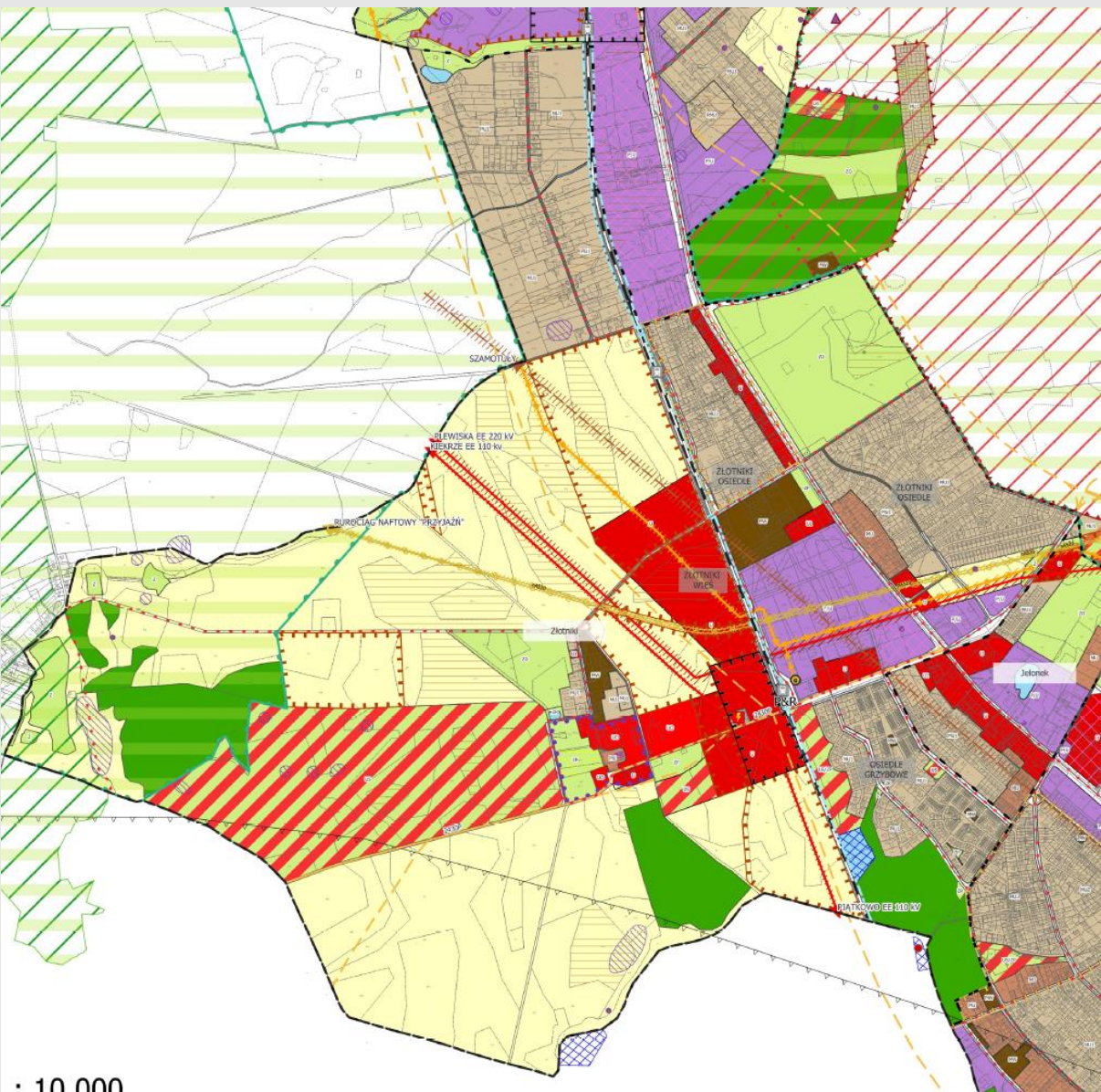


KIERUNKI PROJEKT



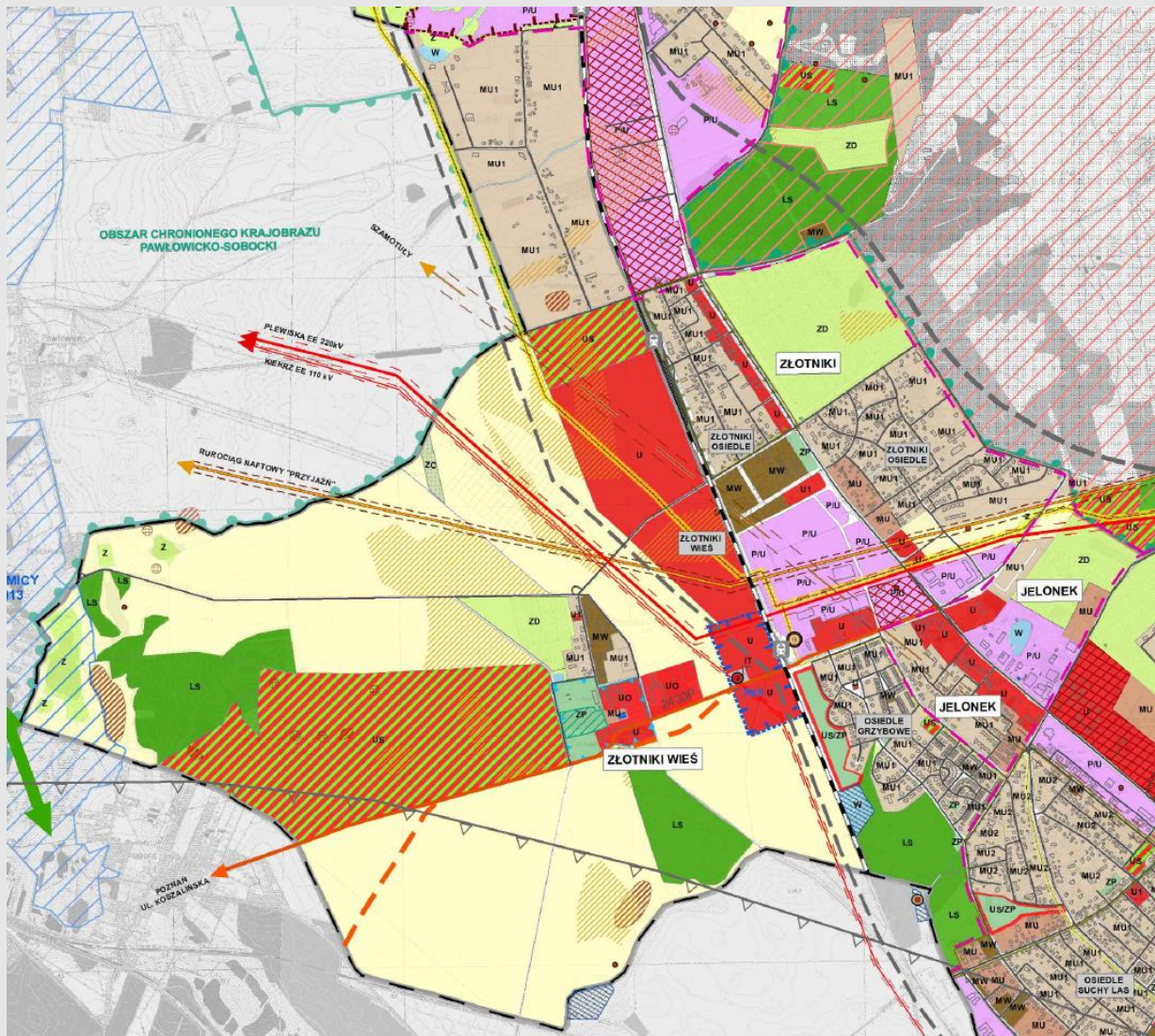


UWARUNKOWANIA

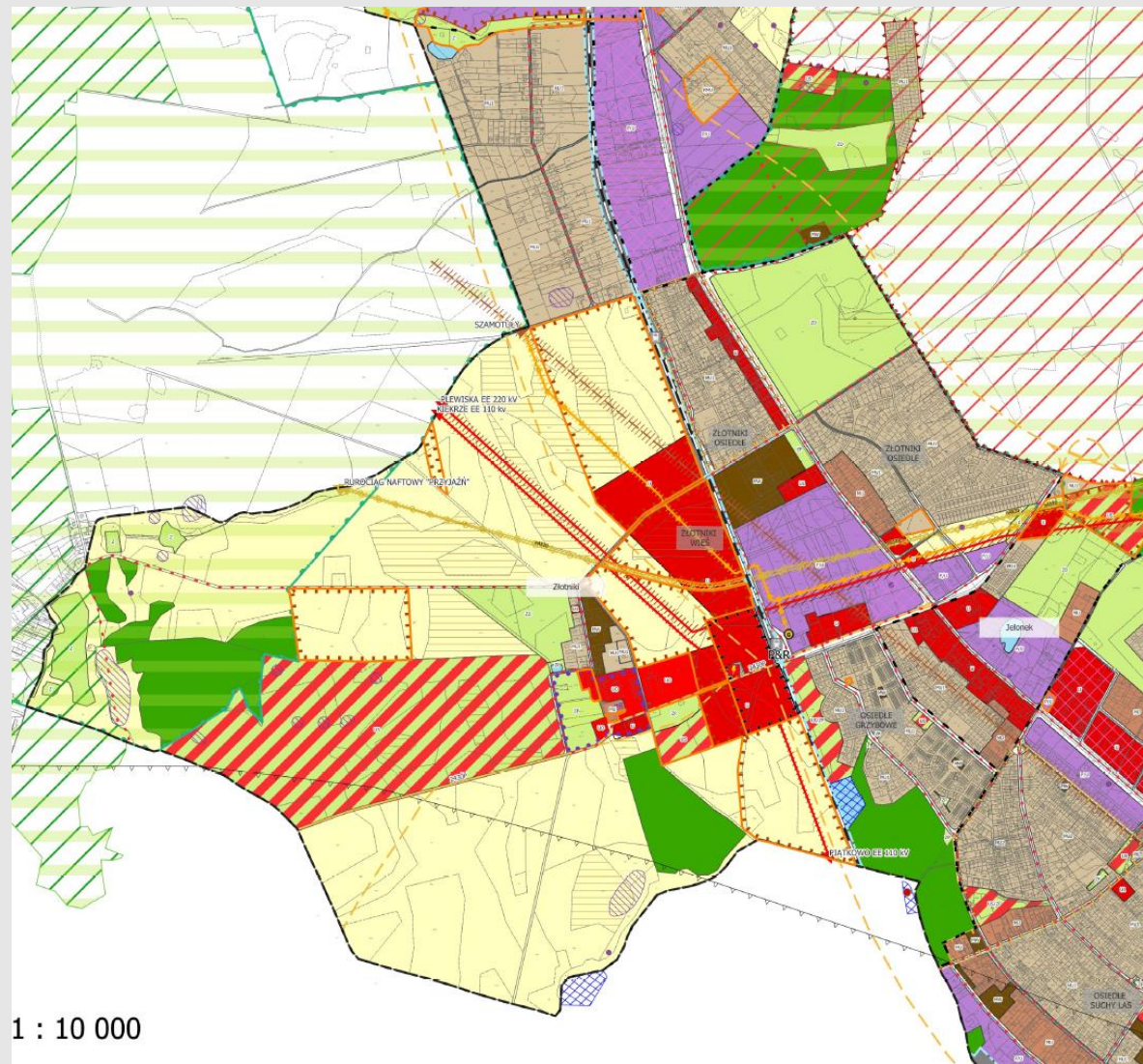


• 10 000

KIERUNKI PROJEKT

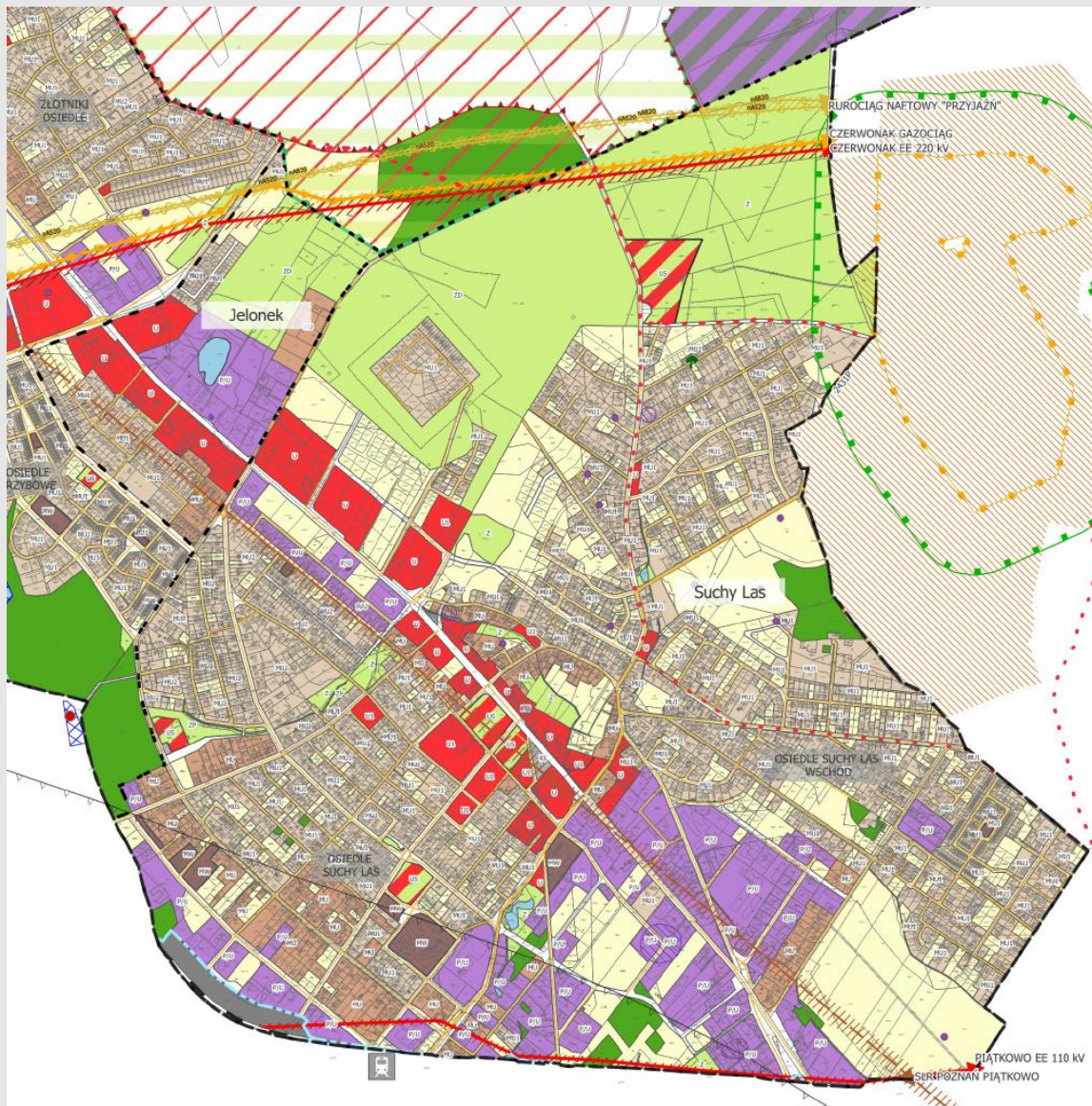


OBECNIE OBOWIĄZUJĄCE

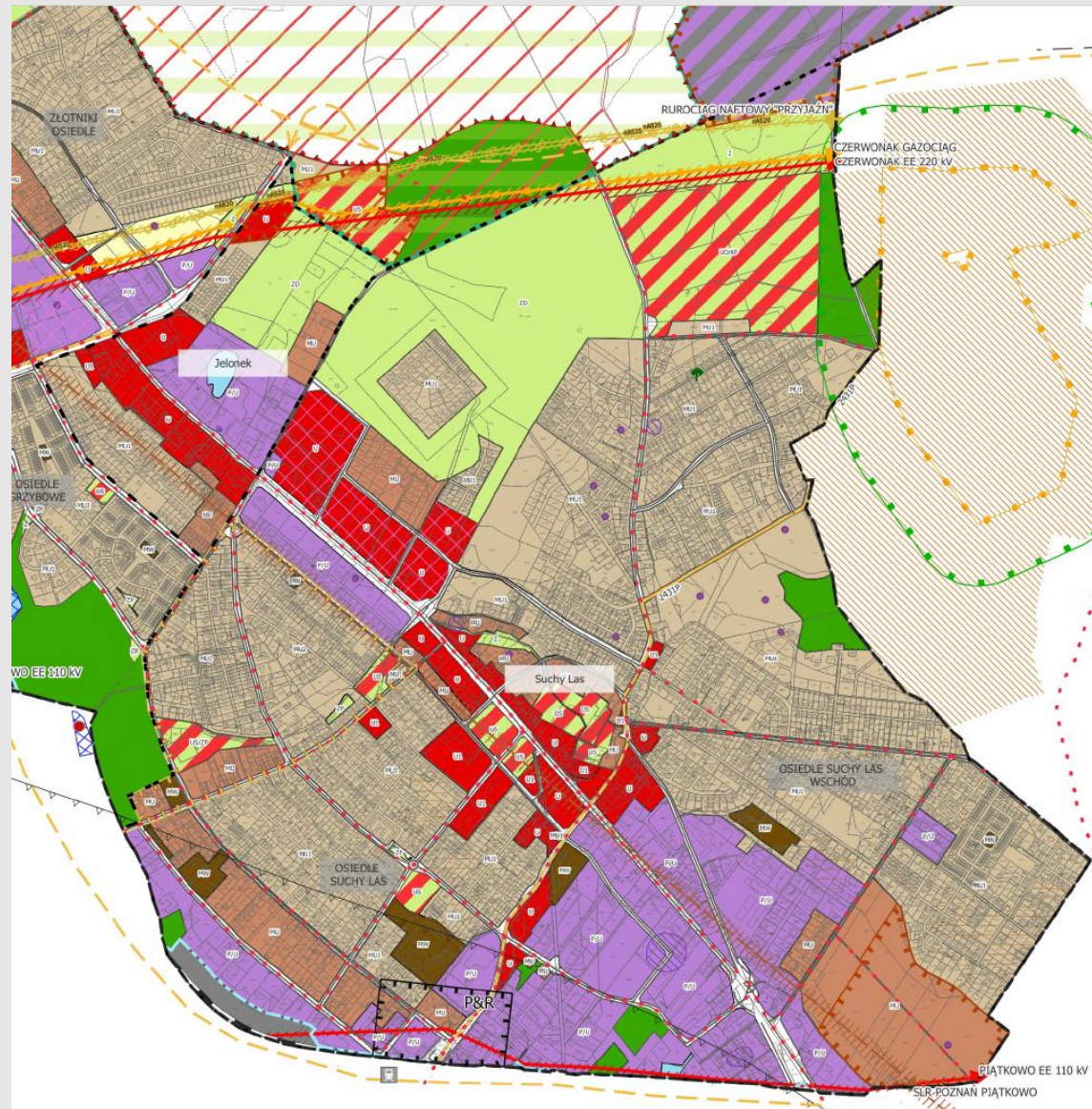


1 : 10 000

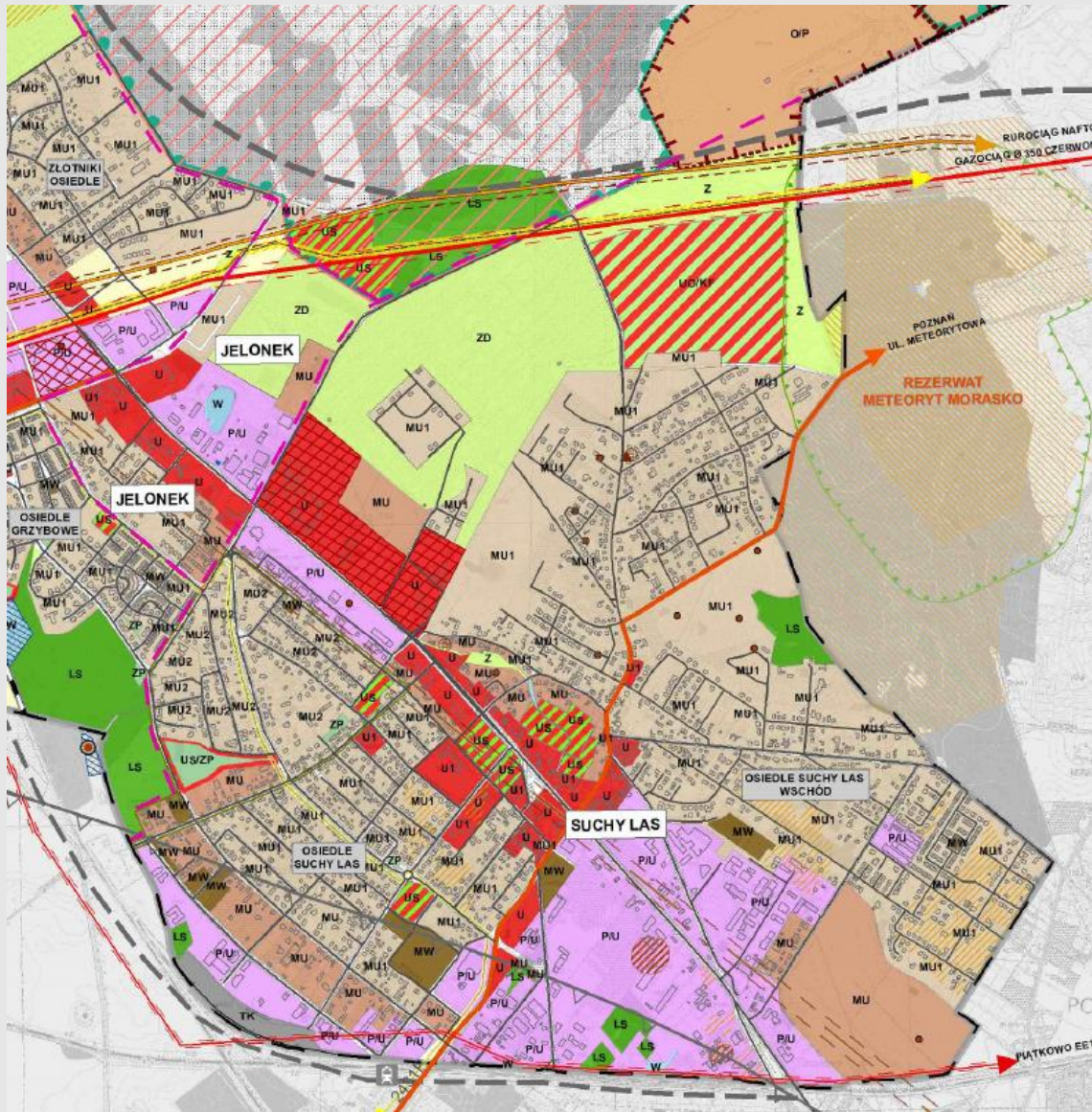
KIERUNKI PROJEKT



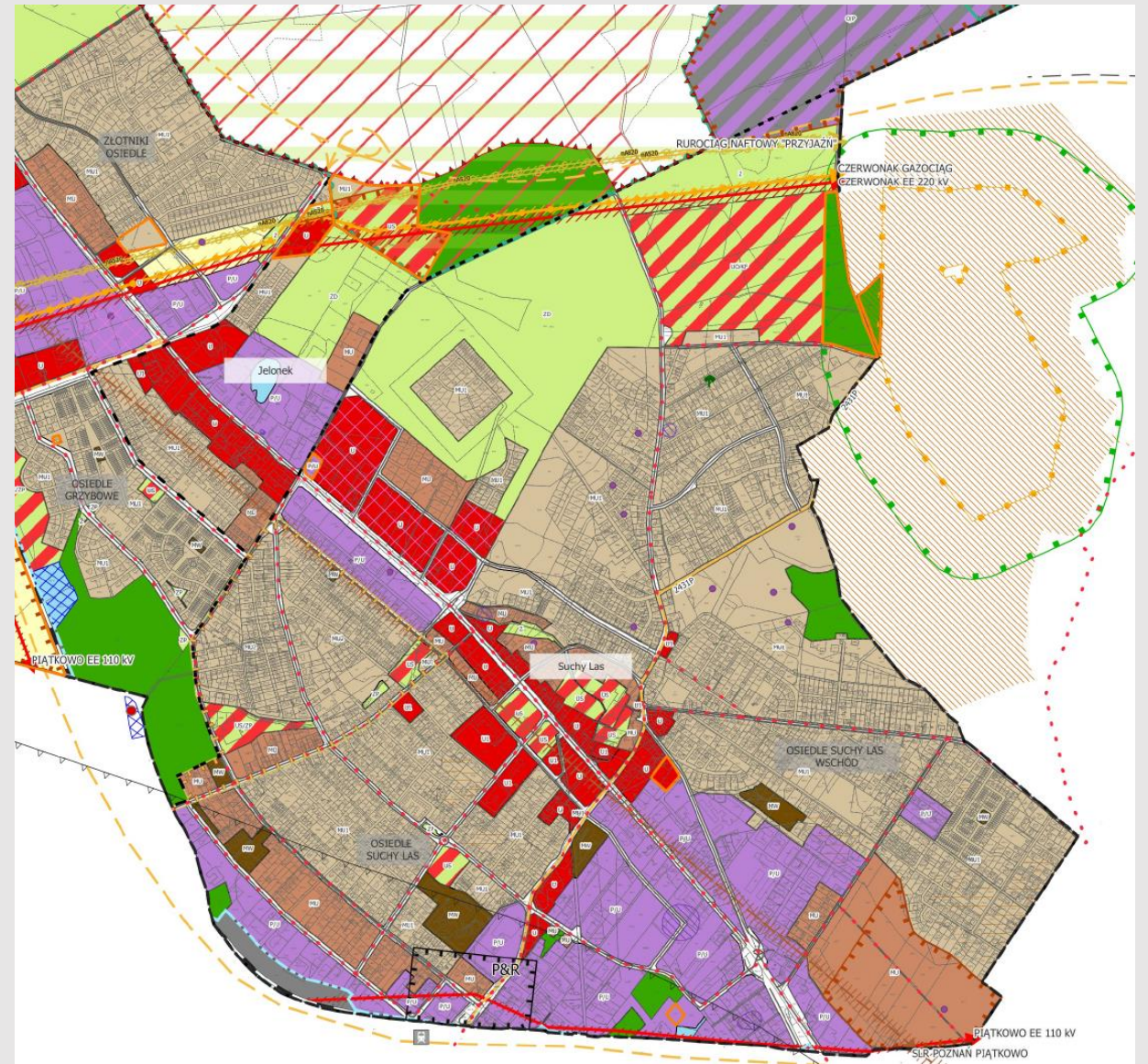
UWARUNKOWANIA



KIERUNKI PROJEKT



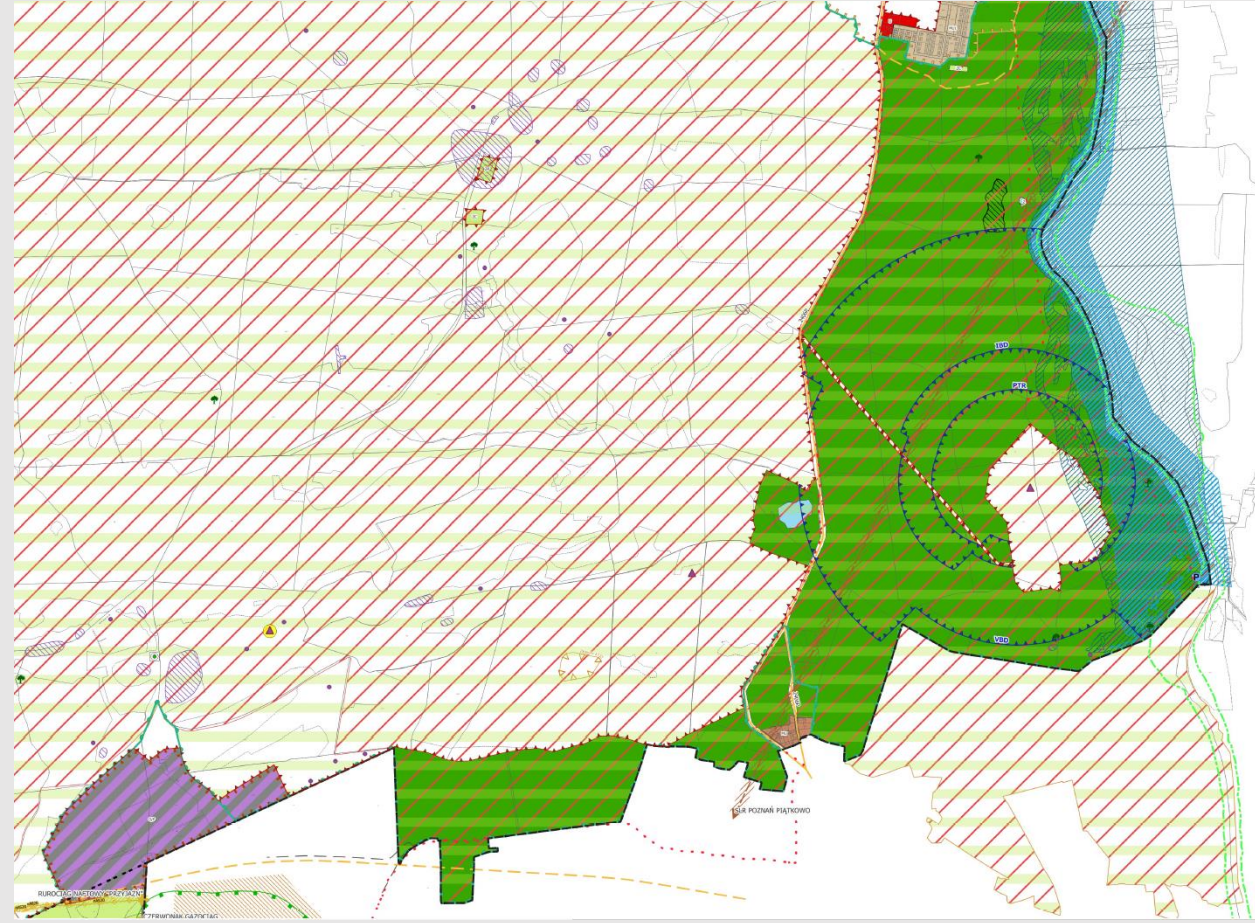
OBECNIE OBOWIAZUJĄCE



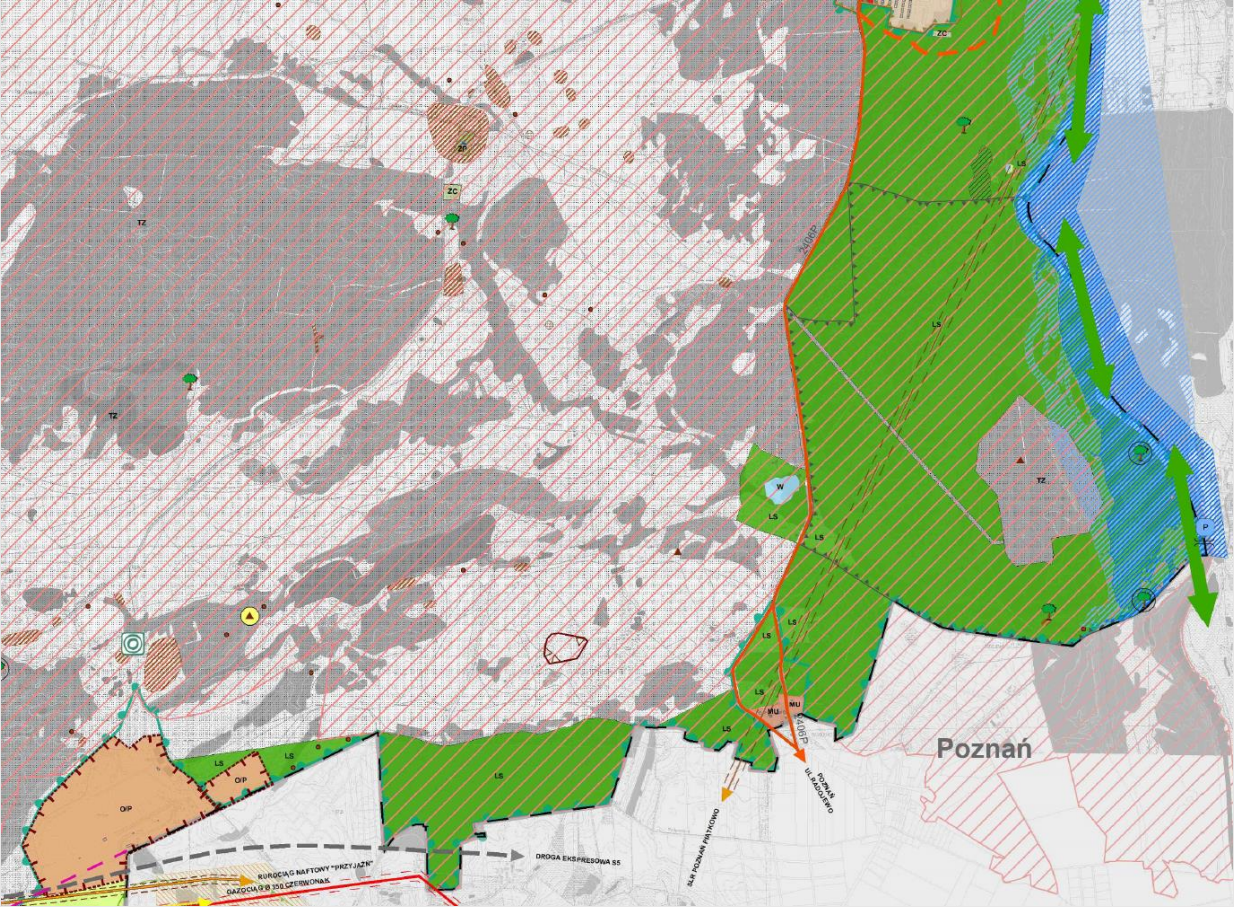
KIERUNKI PROJEKT



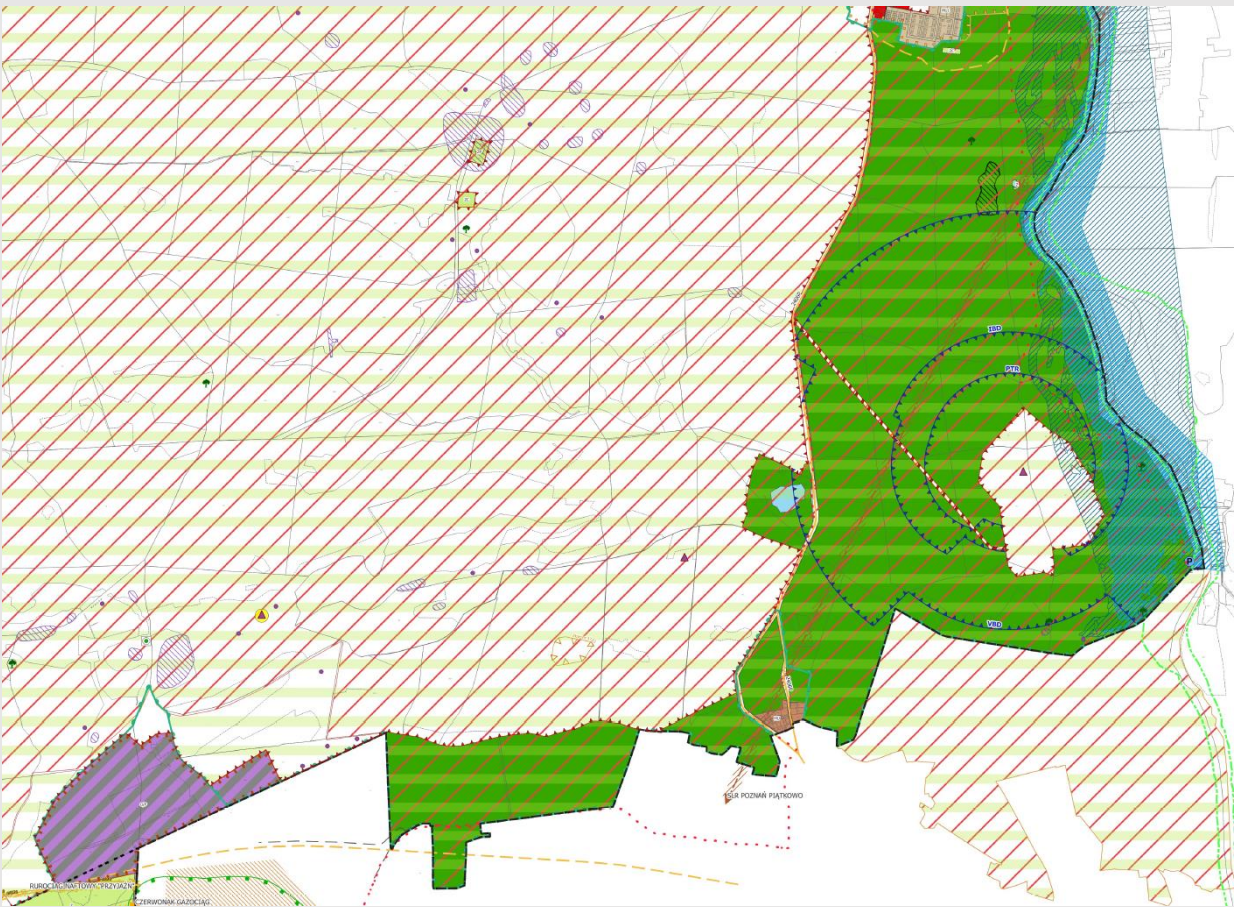
UWARUNKOWANIA



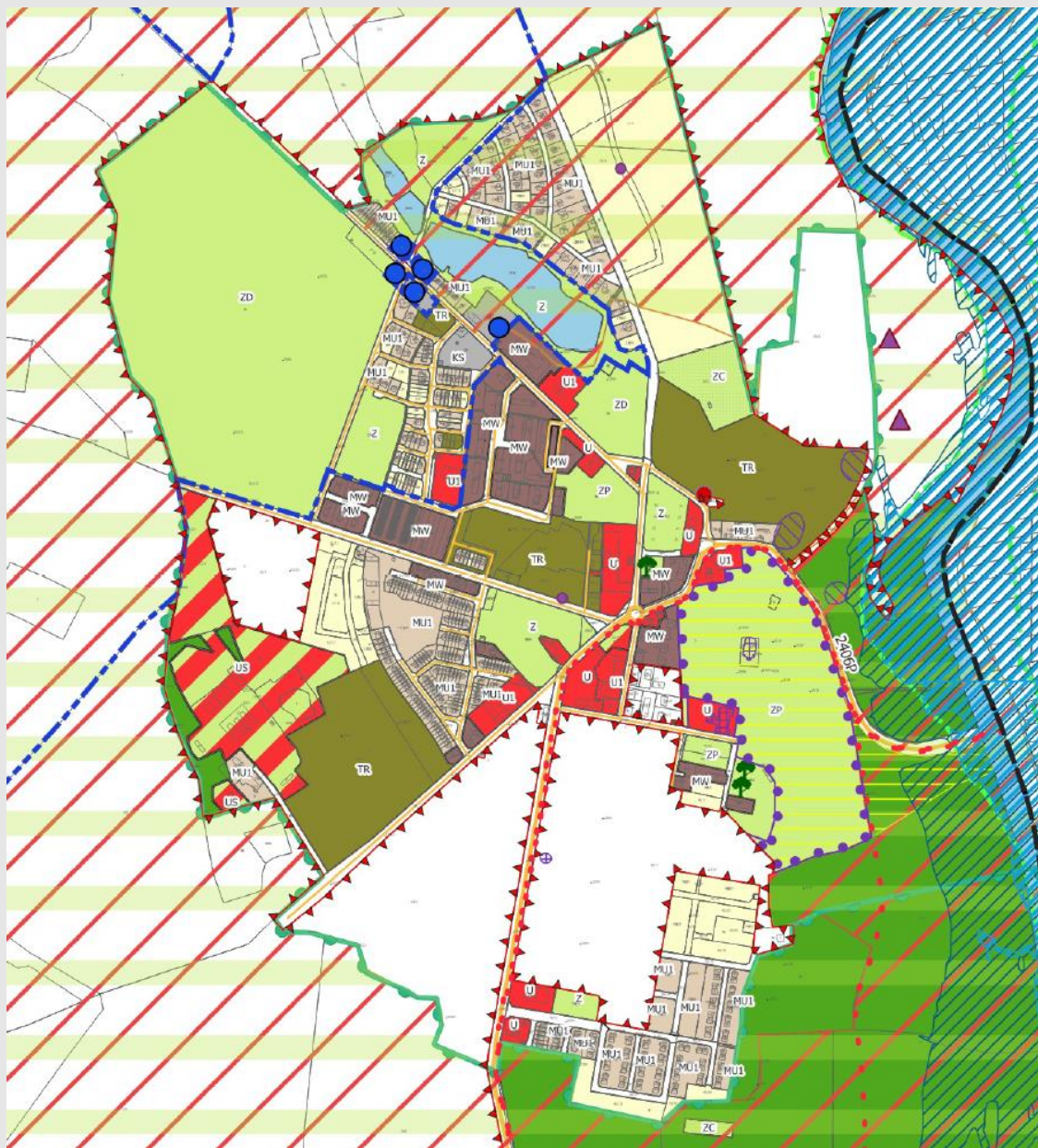
KIERUNKI PROJEKT



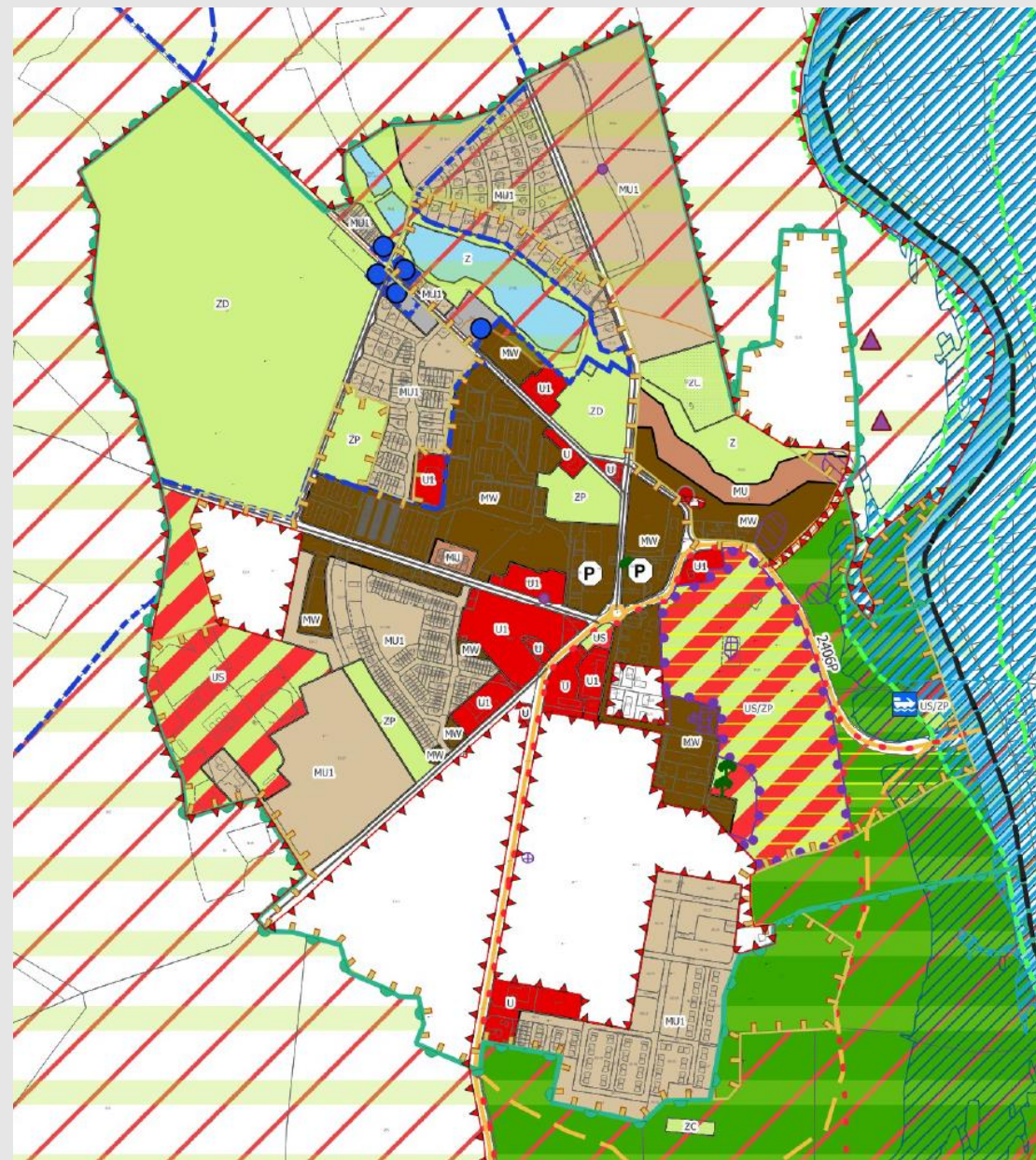
OBECNIE OBOWIAZUJĄCE



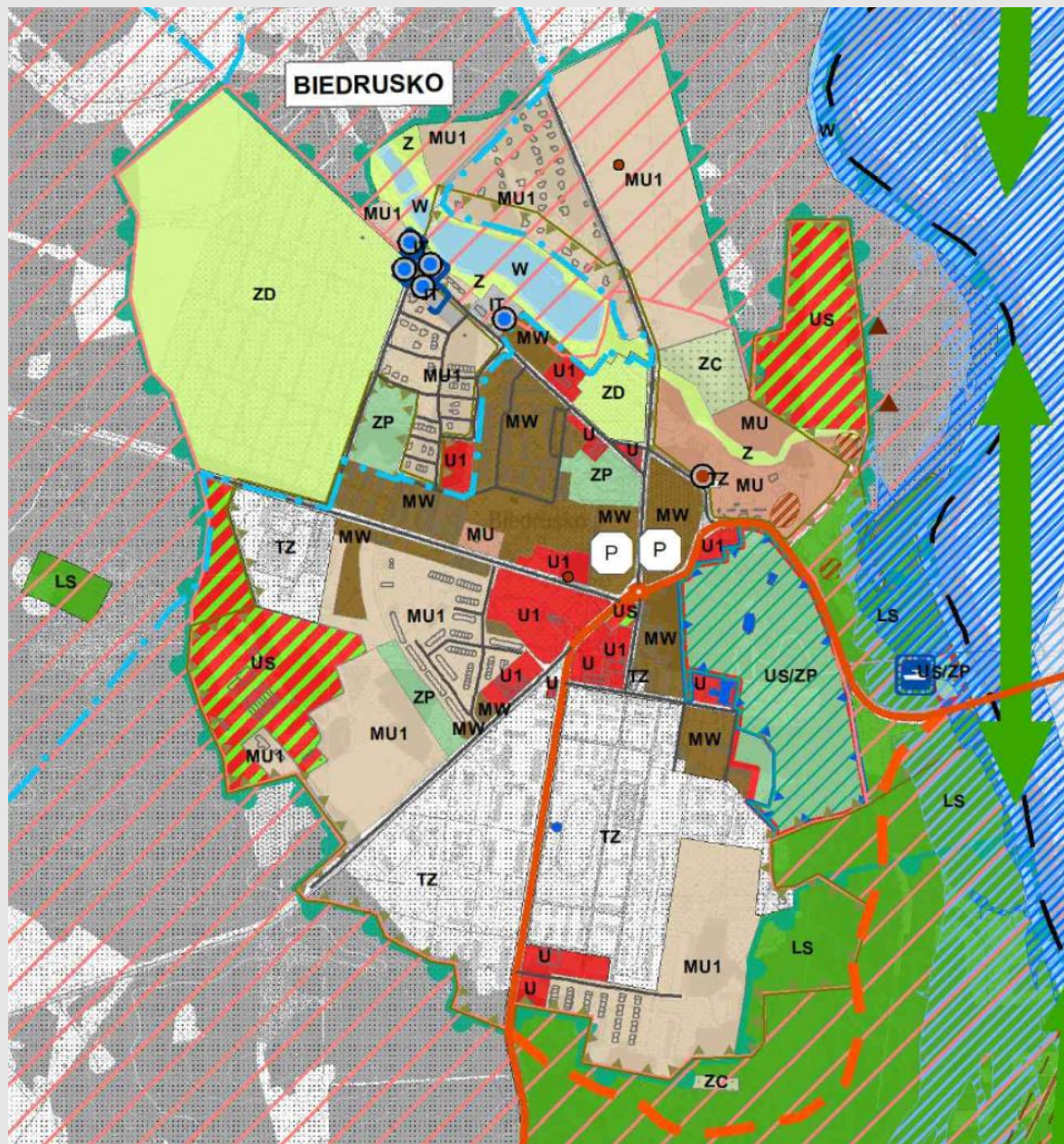
KIERUNKI PROJEKT



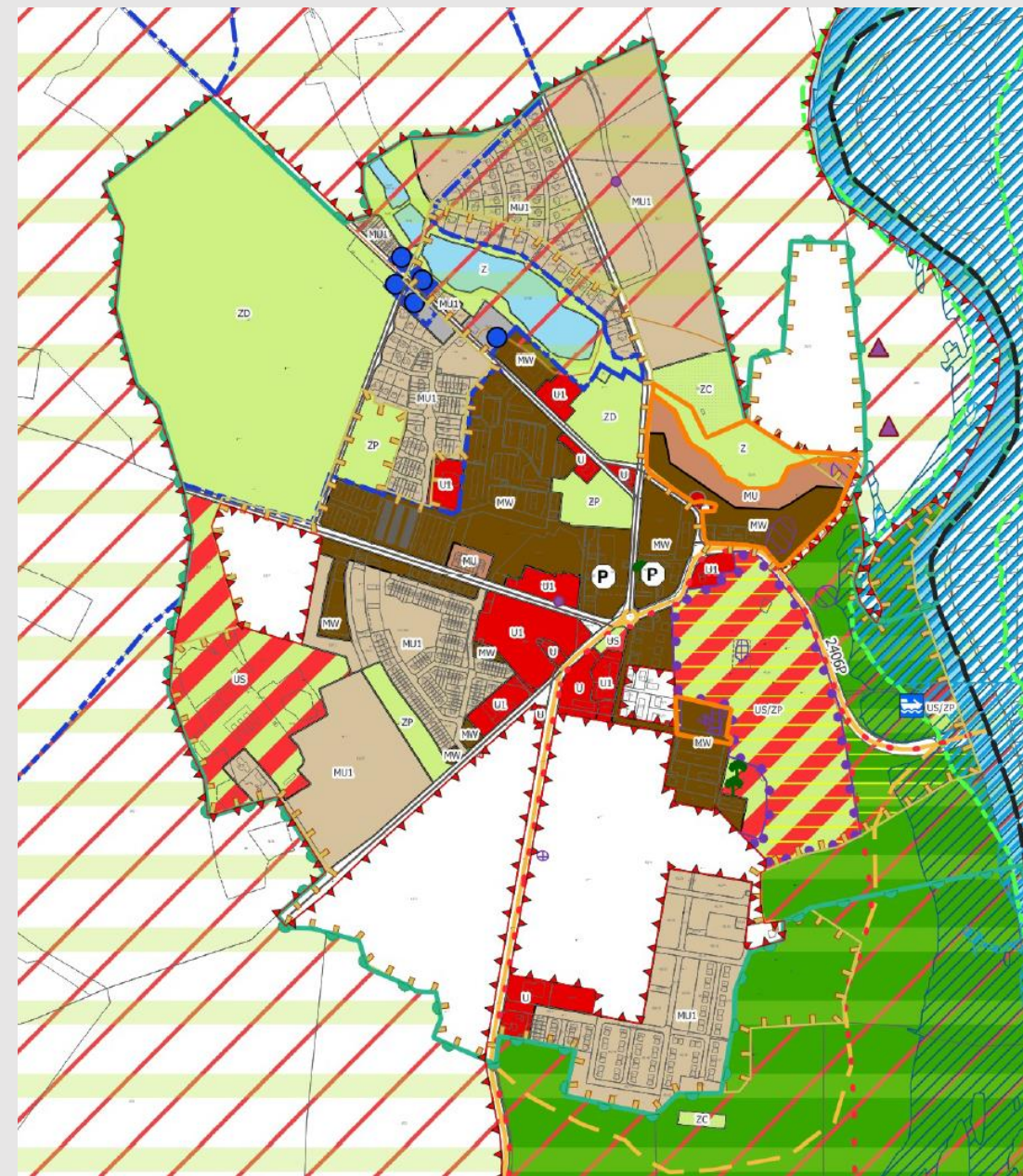
UWARUNKOWANIA



KIERUNKI PROJEKT



OBECNIE OBOWIAZUJĄCE



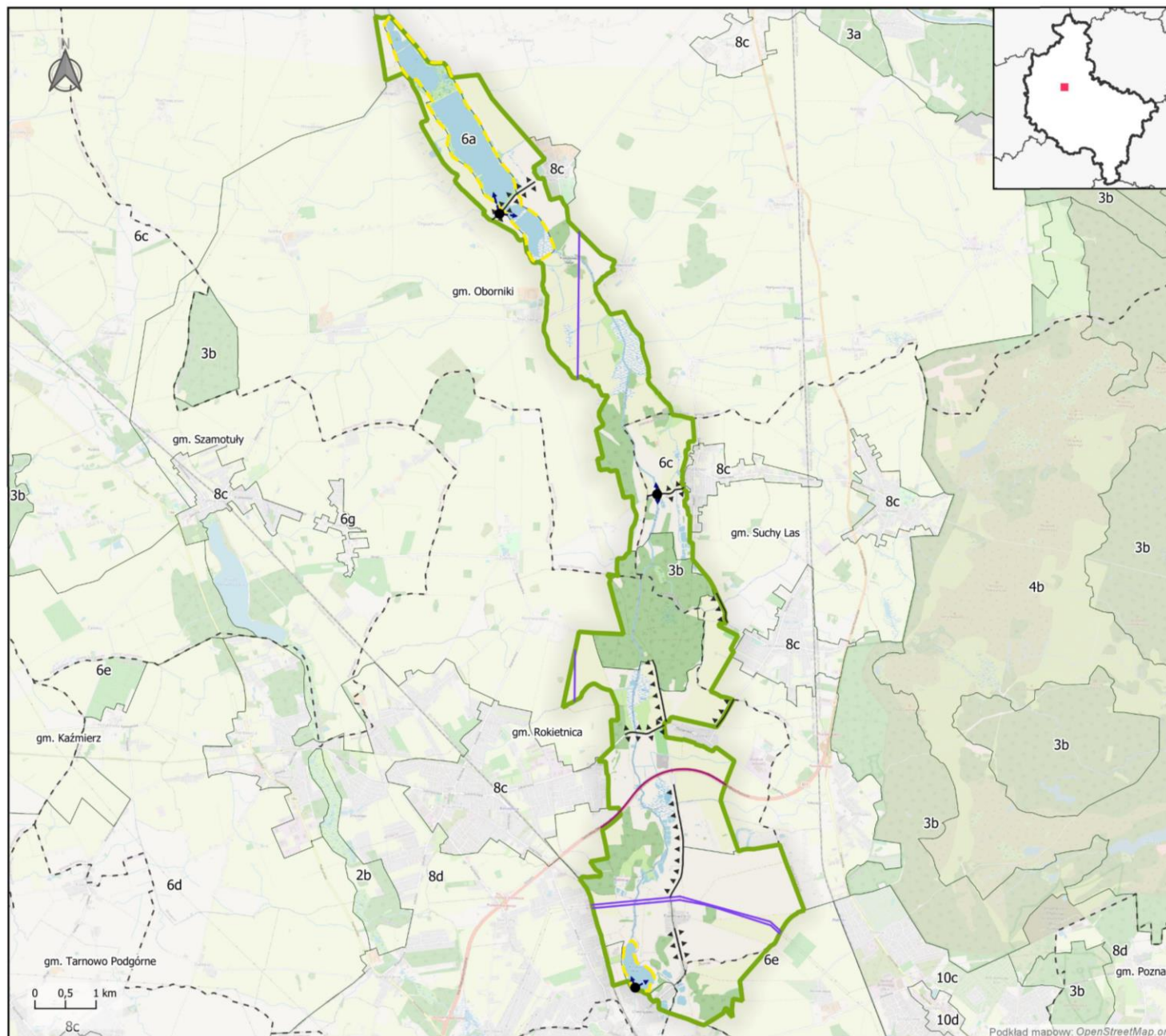
KIERUNKI PROJEKT



OBSZAR CHRONIONEGO KRAJOBRAZU DOLINA SAMICY

- UCHWAŁA NR XXXVIII/732/22 SEJMIKU WOJEWÓDZTWA WIELKOPOLSKIEGO Z DNIA 31 STYCZNIA 2022 R., ZASTĄPIŁA PAWŁOWICKO-SOBOCKI OCHK ORAZ OCHK DOLINY SAMICY KIERSKIEJ;
- POŁOŻONY NA TERENIE GMIN: OBORNIKI, ROKIETNICA I SUCHY LAS, ŁĄCZNIE ZAJMUJE POWIERZCHNIĘ 2 657,66 HA;
- WPROWADZA USTALENIA DOT. CZYNNEJ OCHRONY EKOSYSTEMÓW ORAZ ZAKAZY M.IN. LIKWIDACJI NATURALNYCH ZBIORNIKÓW WODNYCH, STARORZECZY I OBSZARÓW WODNO-BŁOTNYCH, BUDOWANIA NOWYCH OBIEKTÓW BUDOWLANYCH W PASIE SZEROKOŚCI 100M OD LINII BRZEGOWEJ RZEK I JEZIOR ORAZ NATURALNYCH ZBIORNIKÓW WODNYCH, REALIZACJI PRZEDSIĘWZIĘĆ MOGĄCYCH ZNACZĄCO ODDZIAŁYWAĆ NA ŚRODOWISKO W ROZUMIENIU PRZEPISÓW ODRĘBNYCH





OBSZAR CHRONIONEGO KRAJOBRAZU DOLINA SAMICY KIERSKIEJ

FORMA OCHRONY PRAWNEJ

Obszar chronionego krajobrazu

JEDNOSTKI PODZIAŁU I WALORYZACJI KRAJOBRAZU

Typ i podtyp krajobrazu

WALORY ESTETYCZNO-WIDOKOWE KRAJOBRAZU

Akcent krajobrazowy - obszar

Punkt widokowy

Ciąg widokowy

ZAGROŻENIA DLA MOŻLIWOŚCI ZACHOWANIA WARTOŚCI KRAJOBRAZU

Zagrożenia istniejące:

Element liniowy wpływający negatywnie na odbiór wizualny krajobrazu

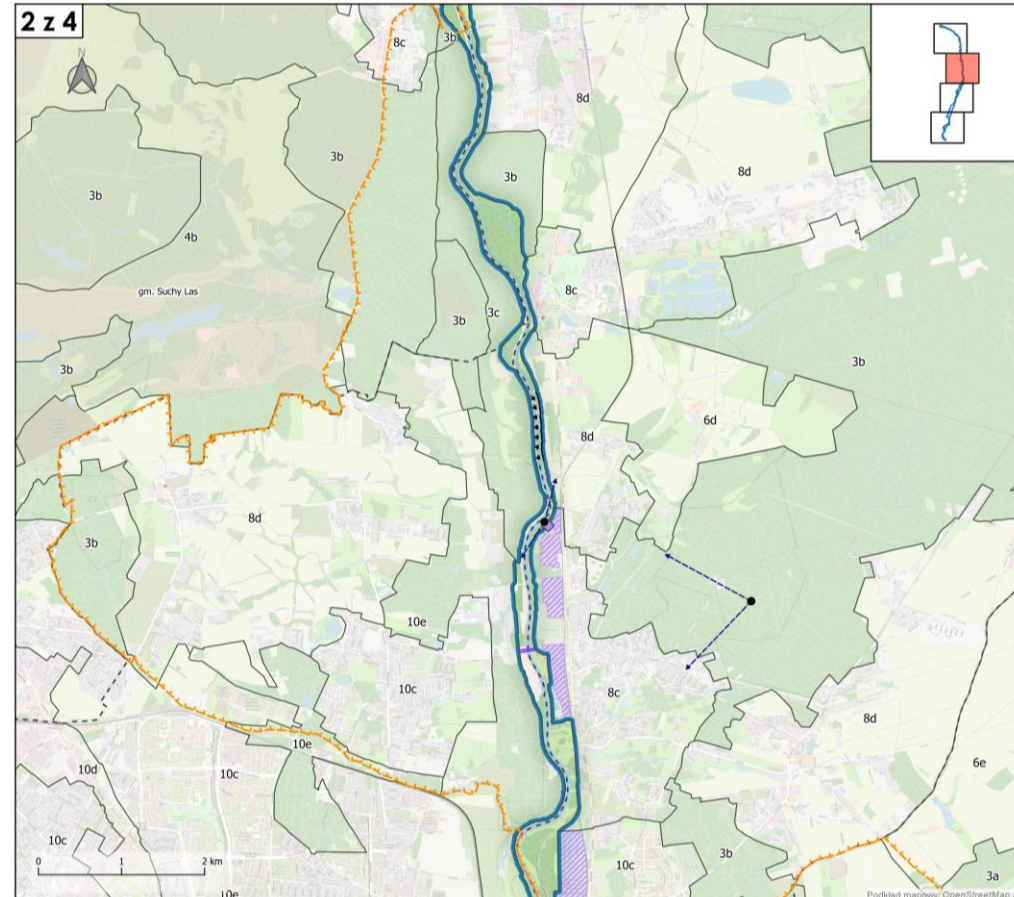
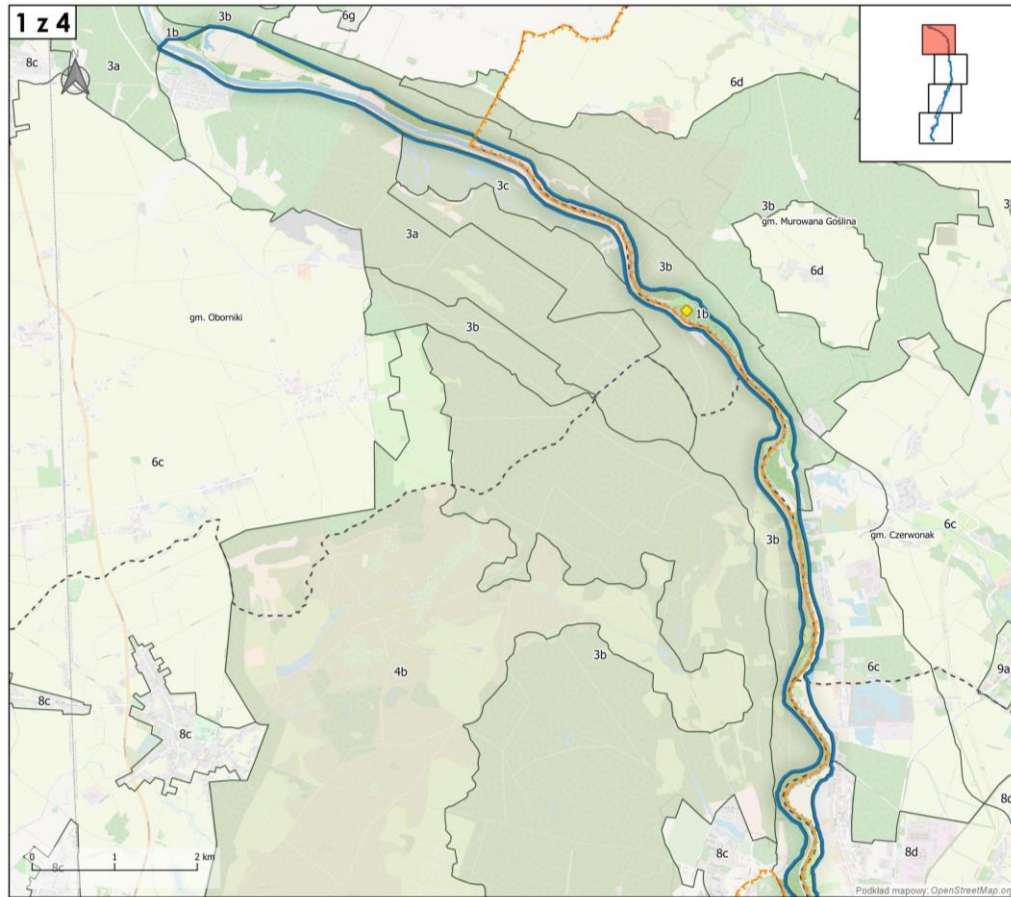
Element liniowy wpływający negatywnie na zachowanie spójności struktury funkcjonalno-przestrzennej krajobrazu

OZNACZENIA POZOSTALE

Granica gminy



KRAJOBRAZ PRIORYTETOWY „DOLINA WARTY ROGALINEK – OBORNIKI”



**DOLINA WARTY:
ROGALINEK-OBORNIKI**
ID: 2370
KOD: 30-315.52-029
TYP KRAJOBRAZU: Wód powierzchniowych
PODTYP KRAJOBRAZU: Systemy wód
płynących
TYP I PODTYP KRAJOBRAZU: 1b

JEDNOSTKI PODZIAŁU I WALORYZACJI KRAJOBRAZU

1b Typ i podtyp krajobrazu

Krajobraz priorytetowy

WALORY ESTETYCZNO-WIDOKOWE KRAJOBRAZU

Punkty widokowe

Ciąg widokowy

OBSZARY WSKAZANE DO UZUPELNIENIA STANU WIEDZY

Obszar analiz mogących stanowić podstawę powołania parku kulturowego*

ZAGROŻENIA DLA MOŻLIWOŚCI ZACHOWANIA WARTOŚCI KRAJOBRAZU

Zagrożenia istniejące:

Obiekt wpływający negatywnie na odbiór wizualny krajobrazu

Element liniowy wpływający negatywnie na odbiór wizualny krajobrazu

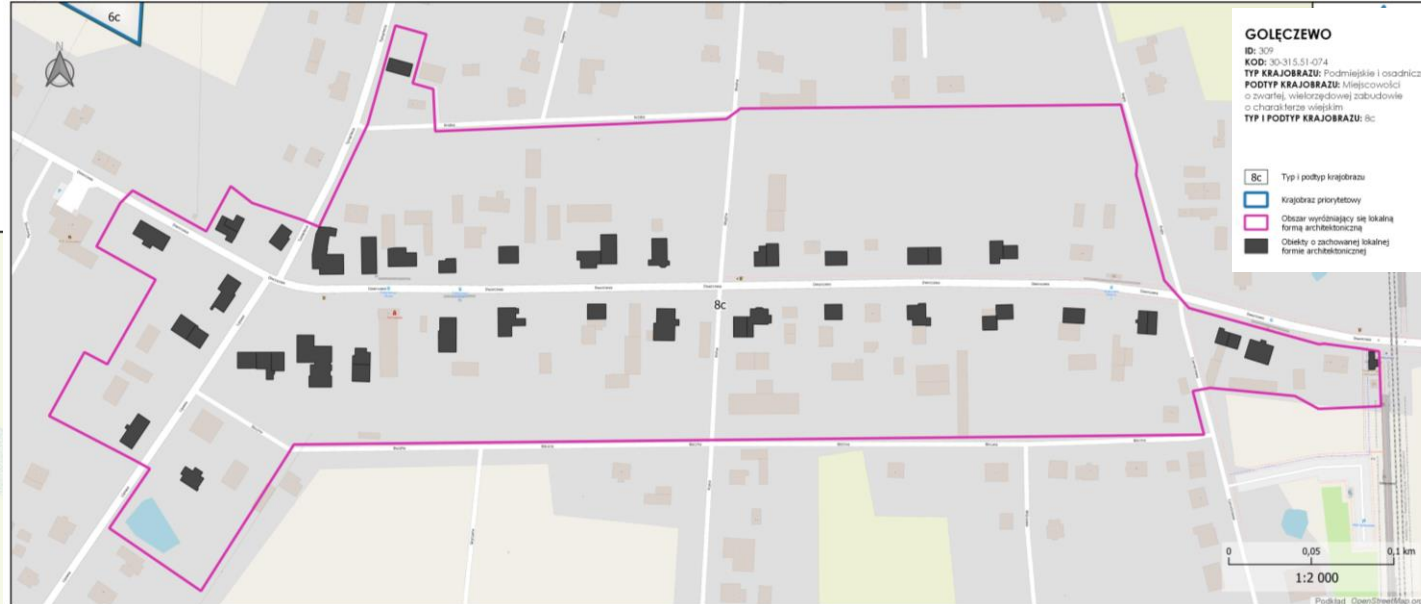
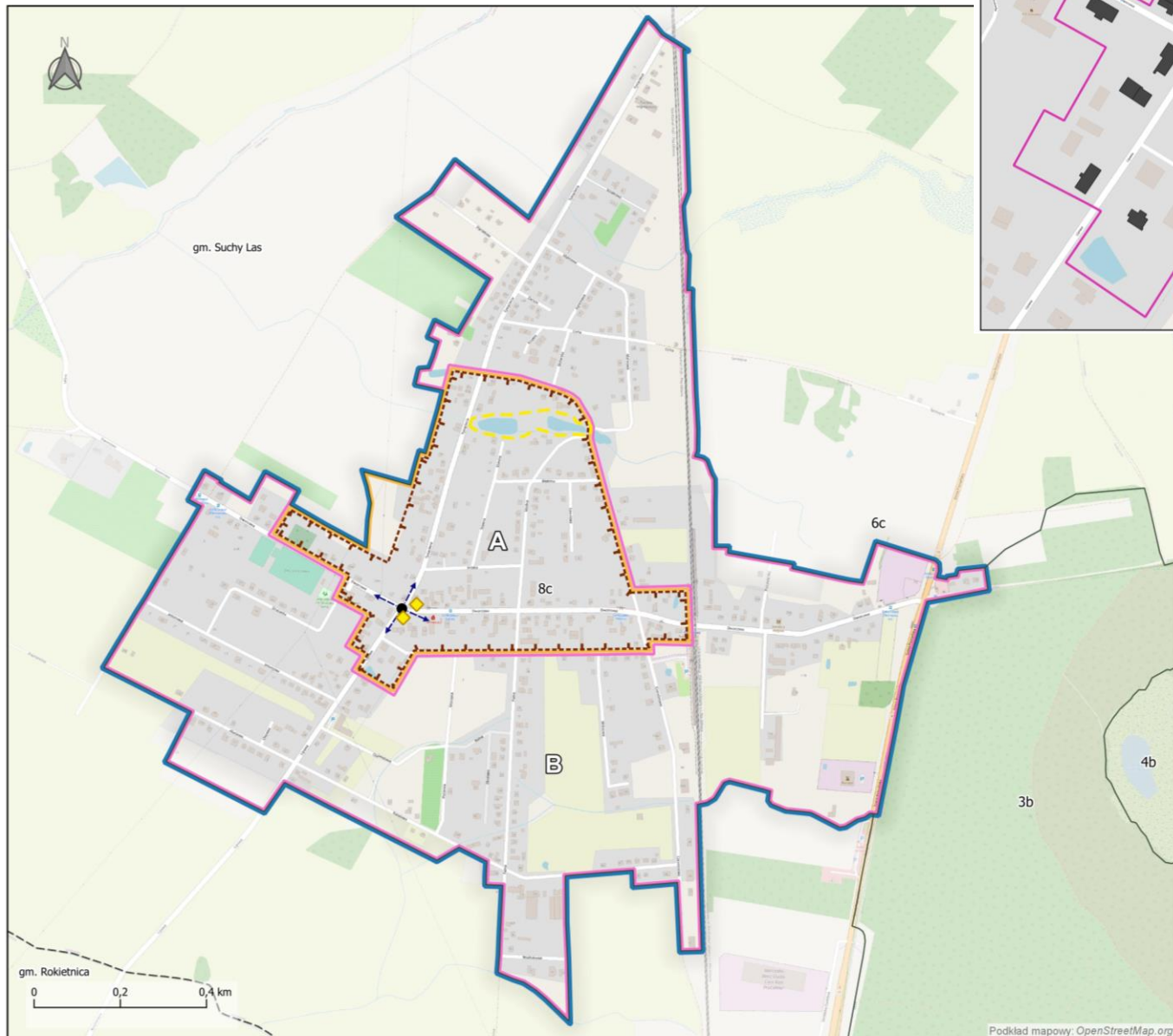
Obszar wpływający negatywnie na odbiór wizualny krajobrazu

OZNACZENIA POZOSTALE

Granica gminy

* Wskazany obszar analiz nie stanowi granicy parku kulturowego

Źródło: Audyt Krajobrazowy Woj. Wielkopolskiego



GOŁĘCZEWO
 ID: 309
 KOD: 30-31.5.51-074
TYP KRAJOBRAZU: Podmiejskie i osadnicze
PODTYPE KRAJOBRAZU: Miejscowości o zwartej, wielorzędowej zabudowie o charakterze wiejskim
TYP I PODTYPE KRAJOBRAZU: 8c

8c Typ i podtyp krajobrazu
 Krajobraz priorytetowy
 Obszar wyróżniający się lokalną formą architektoniczną
 Obiekty o zachowanej lokalnej formie architektonicznej

GOŁĘCZEWO

ID: 309
 KOD: 30-31.5.51-074
TYP KRAJOBRAZU: Podmiejskie i osadnicze
PODTYPE KRAJOBRAZU: Miejscowości o zwartej, wielorzędowej zabudowie o charakterze wiejskim
TYP I PODTYPE KRAJOBRAZU: 8c

JEDNOSTKI PODZIAŁU I WALORYZACJI KRAJOBRAZU

- 8c Typ i podtyp krajobrazu
- Krajobraz priorytetowy
- Strefy funkcjonalno-przestrzenne w krajobrazie priorytetowym
- A wieś historyczna
- B wieś współczesna

WALORY ESTETYCZNO-WIDOKOWE KRAJOBRAZU

- Akcent krajobrazowy - obiekt
- Akcent krajobrazowy - obszar
- Punkt widokowy

OBSZARY I OBIEKTY PROPONOWANE DO OBJĘCIA FORMĄ OCHRONY ZABYTKÓW

- Obszar do ochrony w mpzp (strefa ochrony konserwatorskiej)

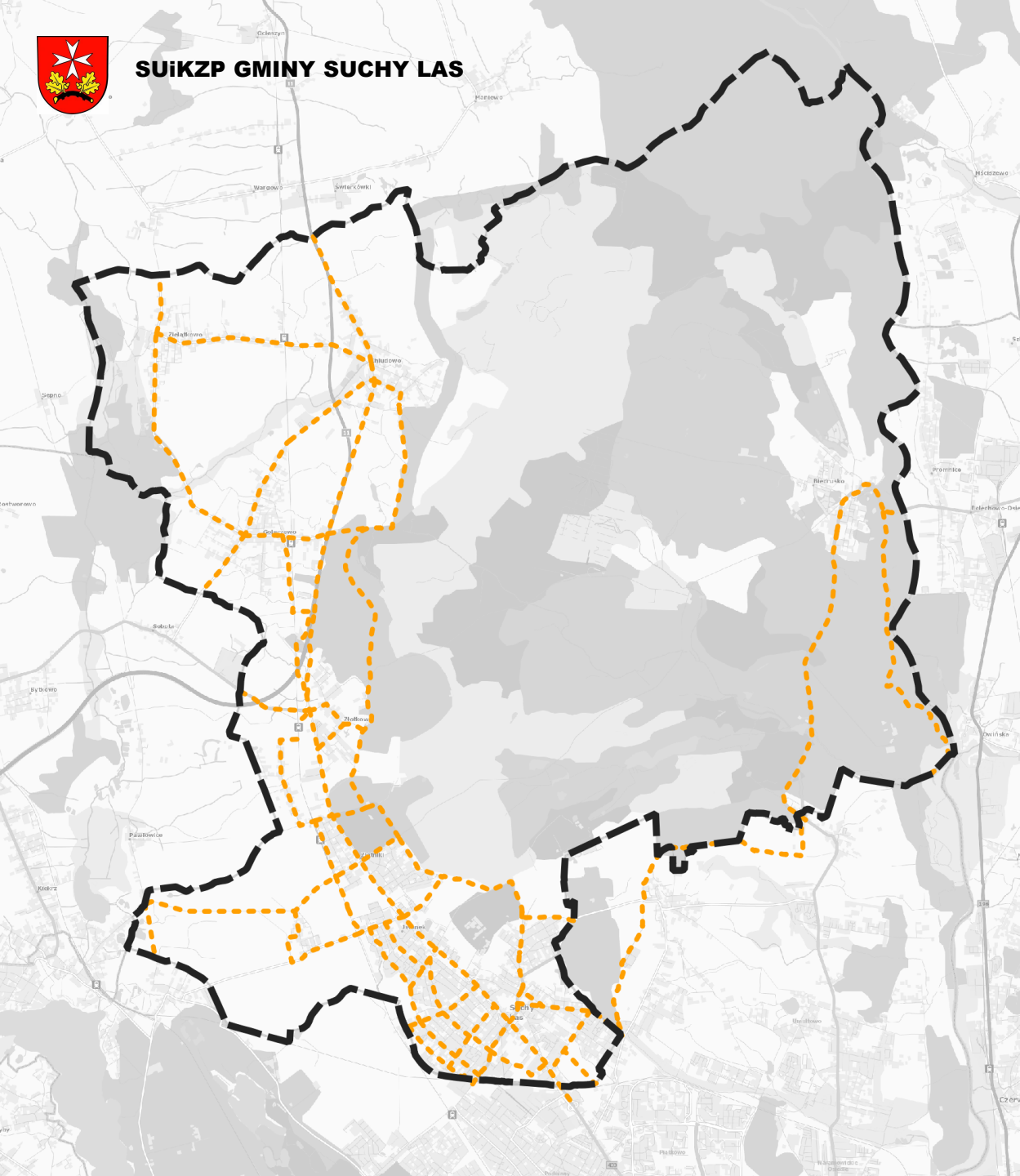
OZNACZENIA POZOSTAŁE

- Granica gminy

KRAJOBRAZ PRIORYTETOWY „GOŁĘCZEWO”



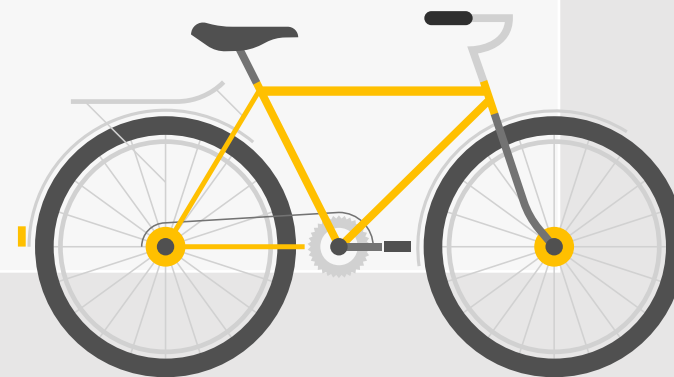
SUKZP GMINY SUCHY LAS



SYSTEM ROWEROWY

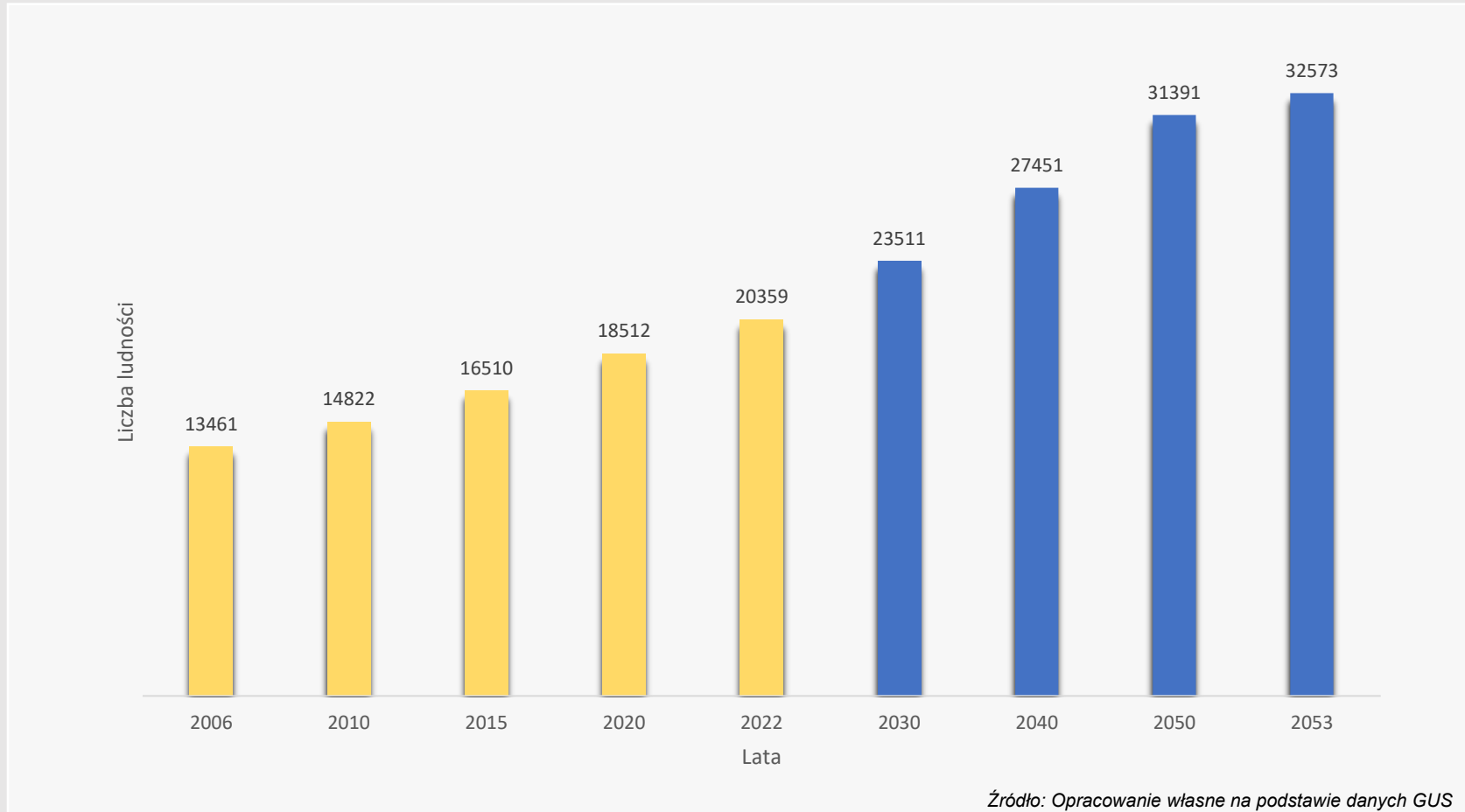
UWZGLĘDNIONO:

- NADWARCIAŃSKI SZLAK ROWEROWY POKRYWAJĄCY SIĘ Z CYSTERSKIM SZLAKIEM ROWEROWYM;
- PIERŚCIEŃ ROWEROWY DOKOŁA MIASTA POZNANIA;
- ODCINEK EUROVELO R-2 (FRAGMENT W ŻŁOTNIKACH), POKRYWAJĄCY SIĘ ZE SZLAKIEM STU JEZIOR;
- SIEĆ POWIĄZAŃ Z SĄSIEDNIMI GMINAMI: POZNANIEM, OBORNIKAMI, CZERWONAKIEM ORAZ ROKIETNICĄ;
- SIEĆ POWIĄZAŃ WEWNĄTRZGMINNYCH.



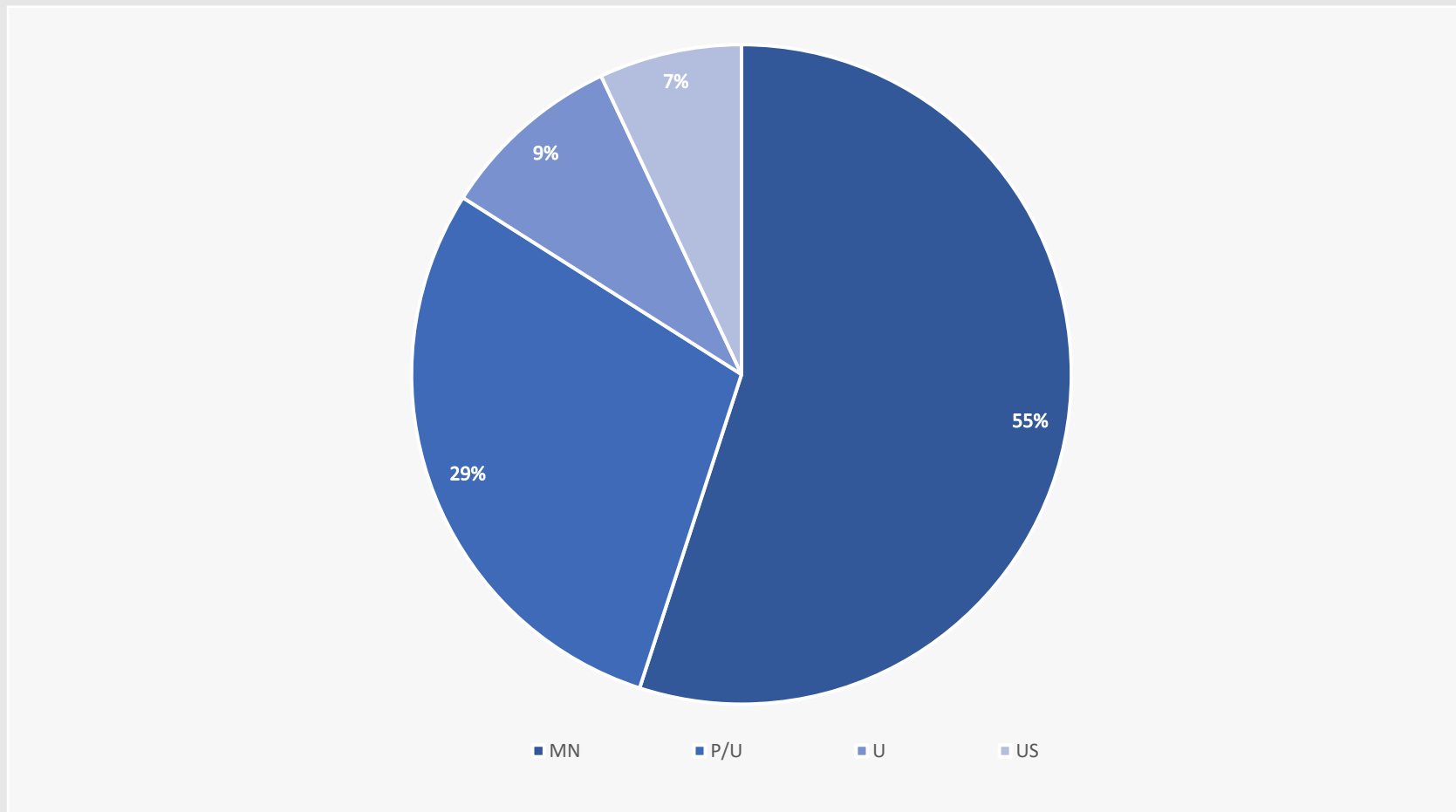


STAN OBECNY I PROGNOZOWANA LICZBA LUDNOŚCI DLA GMINY SUCHY LAS LATA 2006-2053





PROPORCJE POSZCZEGÓLNYCH FUNKCJI NA TERENACH ZABUDOWY W GMINIE SUCHY LAS





TERMINY

WYŁOŻENIE TRWA DO 21.07.2024 R.

KOLEJNA DYSKUSJA PUBLICZNA 15.07.2024R. (SUCHY LAS)

UWAGI MOŻNA SKŁADAĆ DO 13.08.2024R.

