

GEZ

# KARTA ADRESOWA ZABYTKU NIERUCHOMEGO

3. Miejscowość

**BIEDRUSKO**

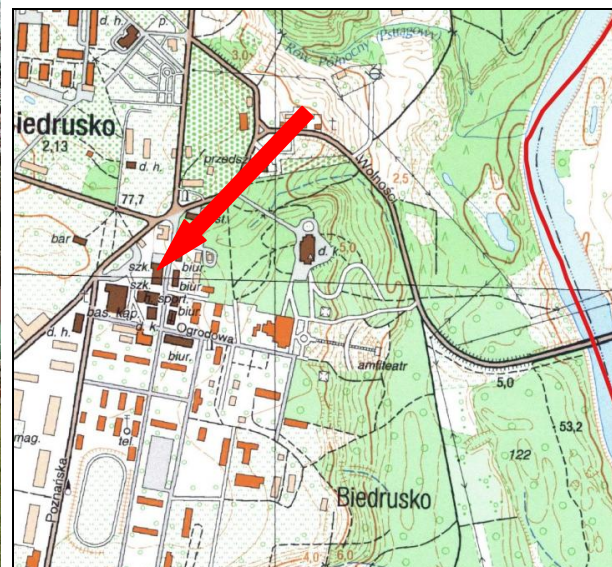
1. Nazwa

**SZKOŁA**

2. Czas powstania

**Pocz. XX w.**

8. Fotografia z opisem wskazującym orientację albo mapa z zaznaczonym stanowiskiem archeologicznym



4. Adres

**Biedrusko, ul. Świerczewskiego 46  
62-003 Biedrusko**

5. Przynależność administracyjna

województwo **wielkopolskie**

powiat **poznański**

gmina **Suchy Las**

6. Formy ochrony

7. Opracowanie karty (autor, data i podpis)

**Przemysław Bobrowski**  
**październik 2017 r.**

GEZ

# KARTA ADRESOWA ZABYTKU NIERUCHOMEGO

3. Miejscowość

**BIEDRUSKO**

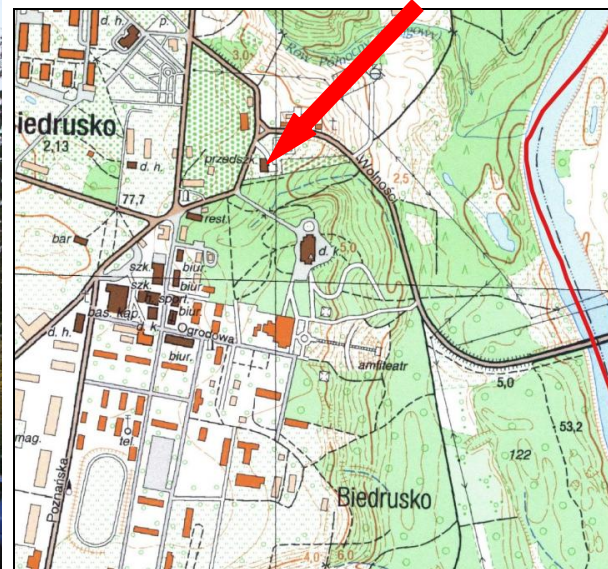
1. Nazwa

**PRZEDSZKOLE**

2. Czas powstania

**Pocz. XX w.**

8. Fotografia z opisem wskazującym orientację albo mapa z zaznaczonym stanowiskiem archeologicznym



4. Adres

**Biedrusko, ul. 1 Maja 81  
62-003 Biedrusko**

5. Przynależność administracyjna

województwo **wielkopolskie**

powiat **poznański**

gmina **Suchy Las**

6. Formy ochrony

7. Opracowanie karty (autor, data i podpis)

**Przemysław Bobrowski  
październik 2017 r.**



GEZ

# KARTA ADRESOWA ZABYTKU NIERUCHOMEGO

3. Miejscowość

**BIEDRUSKO**

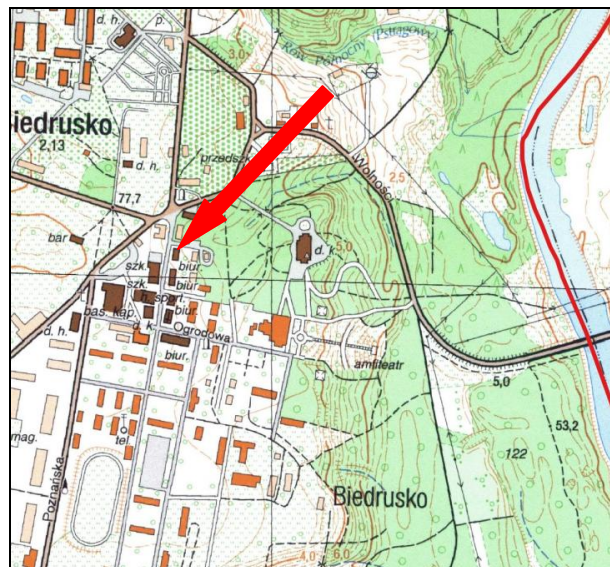
1. Nazwa

**POCZTA**

2. Czas powstania

**Pocz. XX w.**

8. Fotografia z opisem wskazującym orientację albo mapa z zaznaczonym stanowiskiem archeologicznym



4. Adres

**Biedrusko, ul. 1 Maja 88  
62-003 Biedrusko**

5. Przynależność administracyjna

województwo **wielkopolskie**

powiat **poznański**

gmina **Suchy Las**

6. Formy ochrony

7. Opracowanie karty (autor, data i podpis)

**Przemysław Bobrowski  
październik 2017 r.**

GEZ

# KARTA ADRESOWA ZABYTKU NIERUCHOMEGO

3. Miejscowość

**BIEDRUSKO**

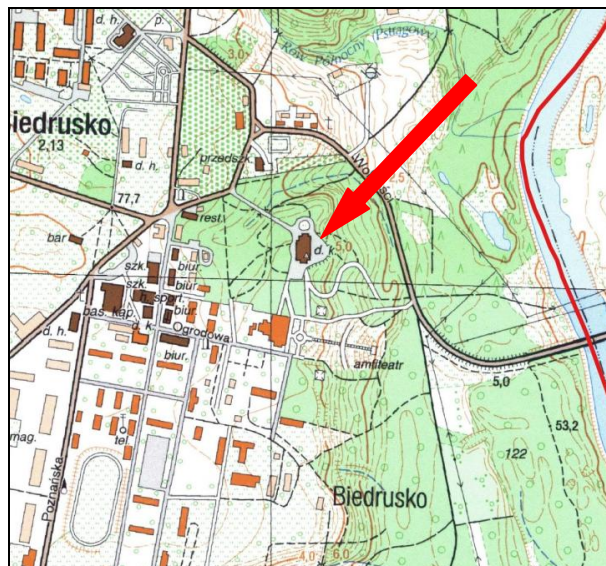
1. Nazwa

**ZESPÓŁ PAŁACOWO-FOLWARCZNY  
Pałac**

2. Czas powstania

**1877-1880 r.**

8. Fotografia z opisem wskazującym orientację albo mapa z zaznaczonym stanowiskiem archeologicznym



4. Adres

**Biedrusko, ul. 1 Maja 82  
62-003 Biedrusko**

5. Przynależność administracyjna

województwo **wielkopolskie**

powiat **poznański**

gmina **Suchy Las**

6. Formy ochrony

**Nr rej zabytków 1778/A  
z dnia 19.01.1978 r**

7. Opracowanie karty (autor, data i podpis)

**Przemysław Bobrowski  
październik 2017 r.**



GEZ

# KARTA ADRESOWA ZABYTKU NIERUCHOMEGO

3. Miejscowość

**BIEDRUSKO**

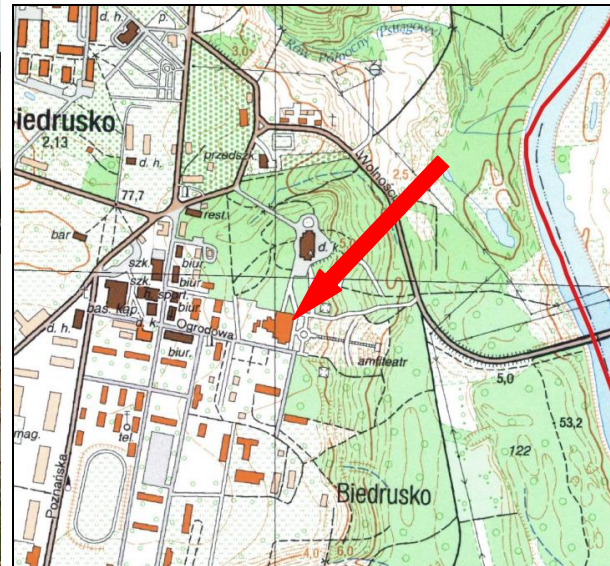
1. Nazwa

**ZESPÓŁ PAŁACOWO-FOLWARCZNY  
Kasyno**

2. Czas powstania

**Pocz. XX w.**

8. Fotografia z opisem wskazującym orientację albo mapa z zaznaczonym stanowiskiem archeologicznym



4. Adres

**Biedrusko, ul. Ogrodowa  
62-003 Biedrusko**

5. Przynależność administracyjna

województwo **wielkopolskie**

powiat **poznański**

gmina **Suchy Las**

6. Formy ochrony

**Nr rej zabytków 2209/A  
z dnia 02.08.1991 r.**

7. Opracowanie karty (autor, data i podpis)

**Przemysław Bobrowski  
październik 2017 r.**



GEZ

# KARTA ADRESOWA ZABYTKU NIERUCHOMEGO

3. Miejscowość

**BIEDRUSKO**

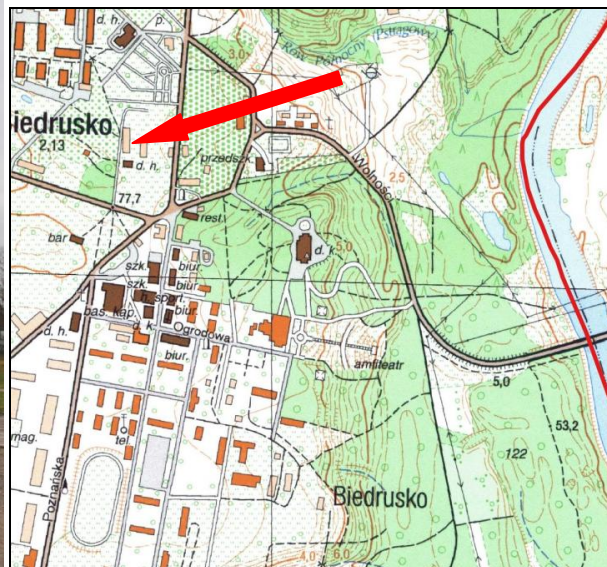
1. Nazwa

**SPICHLERZ**

2. Czas powstania

**1 ćw. XX w.**

8. Fotografia z opisem wskazującym orientację albo mapa z zaznaczonym stanowiskiem archeologicznym



4. Adres

**Biedrusko, ul. Świerczewskiego  
62-003 Biedrusko**

5. Przynależność administracyjna

województwo **wielkopolskie**

powiat **poznański**

gmina **Suchy Las**

6. Formy ochrony

7. Opracowanie karty (autor, data i podpis)

**Przemysław Bobrowski  
październik 2017 r.**



GEZ

# KARTA ADRESOWA ZABYTKU NIERUCHOMEGO

3. Miejscowość

**BIEDRUSKO**

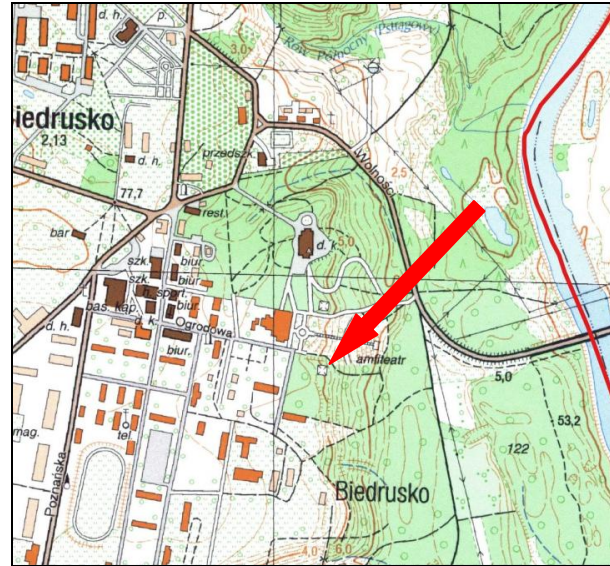
1. Nazwa

**ZESPÓŁ PAŁACOWO-FOLWARCZNY**  
**Altana**

2. Czas powstania

**Pocz. XX w.**

8. Fotografia z opisem wskazującym orientację albo mapa z zaznaczonym stanowiskiem archeologicznym



4. Adres

**Biedrusko, ul. ul. 1 Maja 82**  
**62-003 Biedrusko**

5. Przynależność administracyjna

województwo **wielkopolskie**

powiat **poznański**

gmina **Suchy Las**

6. Formy ochrony

7. Opracowanie karty (autor, data i podpis)

**Przemysław Bobrowski**  
**październik 2017 r.**

GEZ

# KARTA ADRESOWA ZABYTKU NIERUCHOMEGO

3. Miejscowość

**BIEDRUSKO**

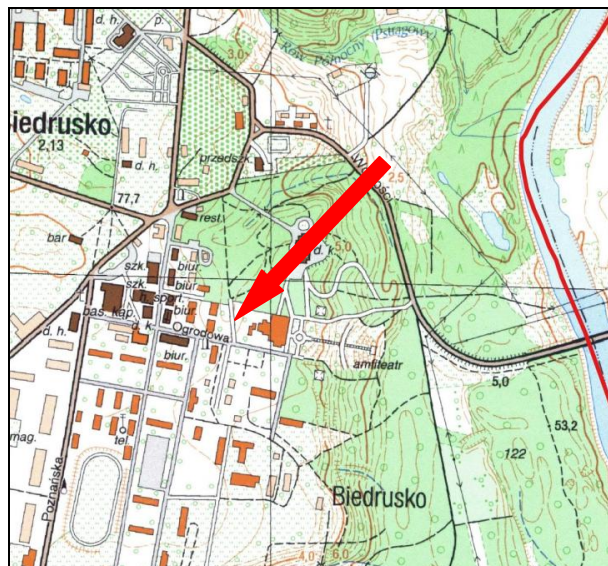
1. Nazwa

**ZESPÓŁ PAŁACOWO-FOLWARCZNY  
Brama**

2. Czas powstania

**Pocz. XX w.**

8. Fotografia z opisem wskazującym orientację albo mapa z zaznaczonym stanowiskiem archeologicznym



4. Adres

**Biedrusko, ul. Ogrodowa  
62-003 Biedrusko**

5. Przynależność administracyjna

województwo **wielkopolskie**

powiat **poznański**

gmina **Suchy Las**

6. Formy ochrony

7. Opracowanie karty (autor, data i podpis)

**Przemysław Bobrowski  
październik 2017 r.**





GEZ

# KARTA ADRESOWA ZABYTKU NIERUCHOMEGO

3. Miejscowość

**BIEDRUSKO**

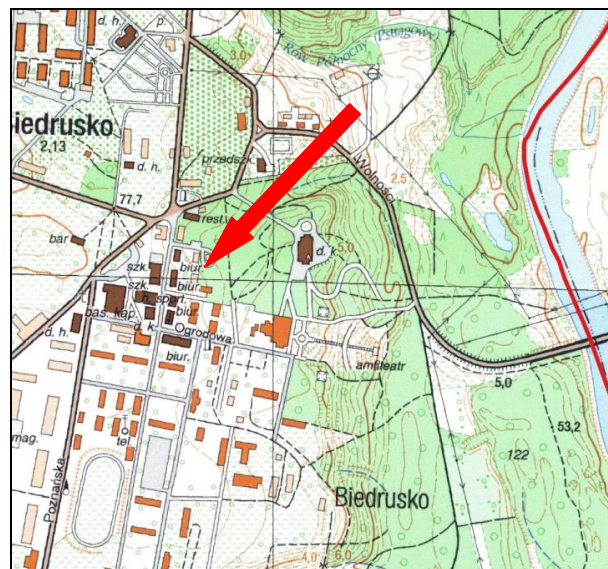
1. Nazwa

**ZESPÓŁ PAŁACOWO-FOLWARCZNY  
Park**

2. Czas powstania

**4 ćw. XX w**

8. Fotografia z opisem wskazującym orientację albo mapa z zaznaczonym stanowiskiem archeologicznym



4. Adres

**Biedrusko, ul. ul. 1 Maja 82  
62-003 Biedrusko**

5. Przynależność administracyjna

województwo **wielkopolskie**

powiat **poznański**

gmina **Suchy Las**

6. Formy ochrony

**Nr rej zabytków 1778/A  
z dnia 19.01.1978 r**

7. Opracowanie karty (autor, data i podpis)

**Przemysław Bobrowski  
październik 2017 r.**



GEZ

# KARTA ADRESOWA ZABYTKU NIERUCHOMEGO

3. Miejscowość

**BIEDRUSKO**

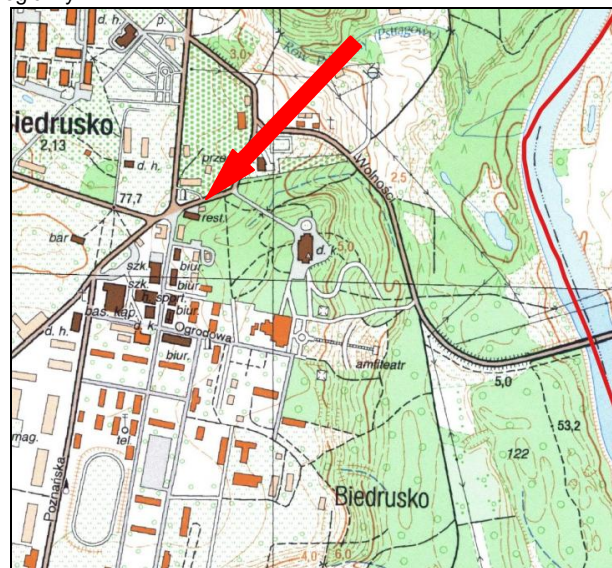
1. Nazwa

**ZESPÓŁ PAŁACOWO-FOLWARCZNY  
Magazyn**

2. Czas powstania

**Pocz. XX w.**

8. Fotografia z opisem wskazującym orientację albo mapa z zaznaczonym stanowiskiem archeologicznym



4. Adres

**Biedrusko, ul. 1 Maja  
62-003 Biedrusko**

5. Przynależność administracyjna

województwo **wielkopolskie**

powiat **poznański**

gmina **Suchy Las**

6. Formy ochrony

7. Opracowanie karty (autor, data i podpis)

**Przemysław Bobrowski  
październik 2017 r.**

GEZ

# KARTA ADRESOWA ZABYTKU NIERUCHOMEGO

3. Miejscowość

**BIEDRUSKO**

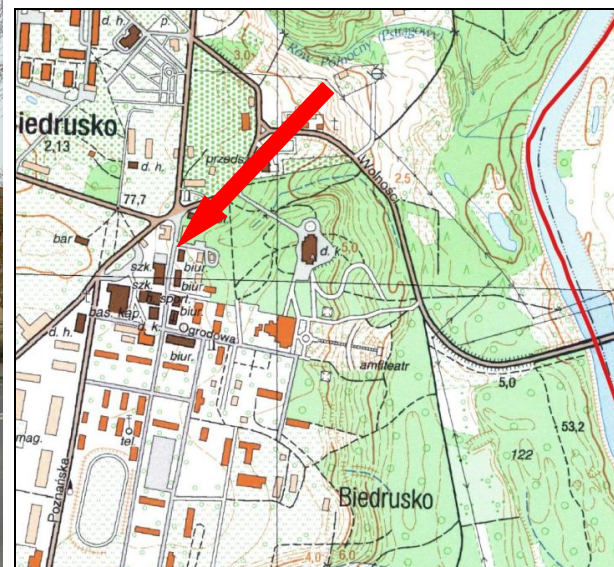
1. Nazwa

**DOM (ul. Wolności nr 76)**

2. Czas powstania

**Pocz. XX w.**

8. Fotografia z opisem wskazującym orientację albo mapa z zaznaczonym stanowiskiem archeologicznym



4. Adres

**Biedrusko, ul. Wolności 76  
62-003 Biedrusko**

5. Przynależność administracyjna

województwo **wielkopolskie**

powiat **poznański**

gmina **Suchy Las**

6. Formy ochrony

7. Opracowanie karty (autor, data i podpis)

**Przemysław Bobrowski  
październik 2017 r.**

GEZ

# KARTA ADRESOWA ZABYTKU NIERUCHOMEGO

3. Miejscowość

**BIEDRUSKO**

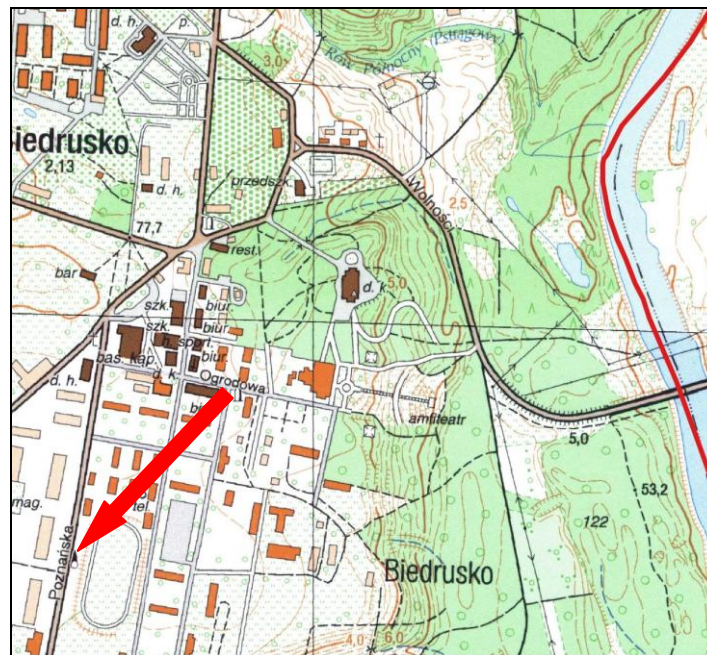
1. Nazwa

**WIEŻA CIŚNIENÍ**

2. Czas powstania

**k. XIX w.**

8. Fotografia z opisem wskazującym orientację albo mapa z zaznaczonym stanowiskiem archeologicznym



4. Adres

**Biedrusko, ul. 1 Maja  
62-003 Biedrusko**

5. Przynależność administracyjna

województwo **wielkopolskie**

powiat **poznański**

gmina **Suchy Las**

6. Formy ochrony

**Nr rej zabytków 534/Wlkp/A  
z dnia 24.08.2007 r.**

7. Opracowanie karty (autor, data i podpis)

**Przemysław Bobrowski  
październik 2017 r.**

GEZ

# KARTA ADRESOWA ZABYTKU NIERUCHOMEGO

3. Miejscowość

**BIEDRUSKO**

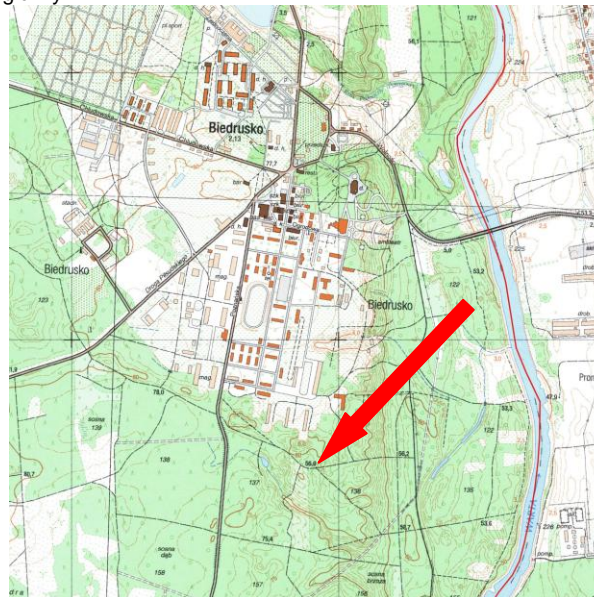
1. Nazwa

**CMENTARZ WOJSKOWY  
niemiecko-rosyjsko-polski**

2. Czas powstania

**k. XIX w.**

8. Fotografia z opisem wskazującym orientację albo mapa z zaznaczonym stanowiskiem archeologicznym



4. Adres

**Biedrusko  
62-003 Biedrusko**

5. Przynależność administracyjna

województwo **wielkopolskie**

powiat **poznański**

gmina **Suchy Las**

6. Formy ochrony

7. Opracowanie karty (autor, data i podpis)

**Przemysław Bobrowski  
październik 2017 r.**



GEZ

# KARTA ADRESOWA ZABYTKU NIERUCHOMEGO

3. Miejscowość

**BIEDRUSKO**

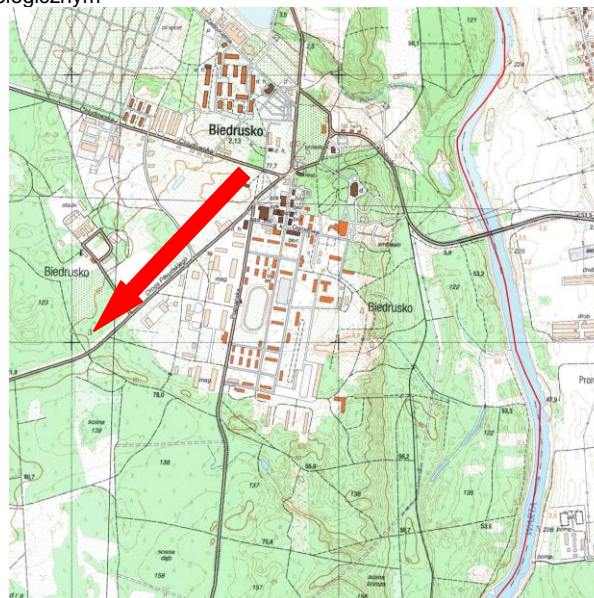
1. Nazwa

**CMENTARZ WOJENNY  
Żołnierzy rosyjskich i radzieckich**

2. Czas powstania

**1914-1918 r.; 1941-1945 r.**

8. Fotografia z opisem wskazującym orientację albo mapa z zaznaczonym stanowiskiem archeologicznym



4. Adres

**Biedrusko- Droga Piłsudskiego  
62-003 Biedrusko**

5. Przynależność administracyjna

województwo **wielkopolskie**

powiat **poznański**

gmina **Suchy Las**

6. Formy ochrony

7. Opracowanie karty (autor, data i podpis)

**Przemysław Bobrowski  
październik 2017 r.**



GEZ

# KARTA ADRESOWA ZABYTKU NIERUCHOMEGO

3. Miejscowość

**BIEDRUSKO**

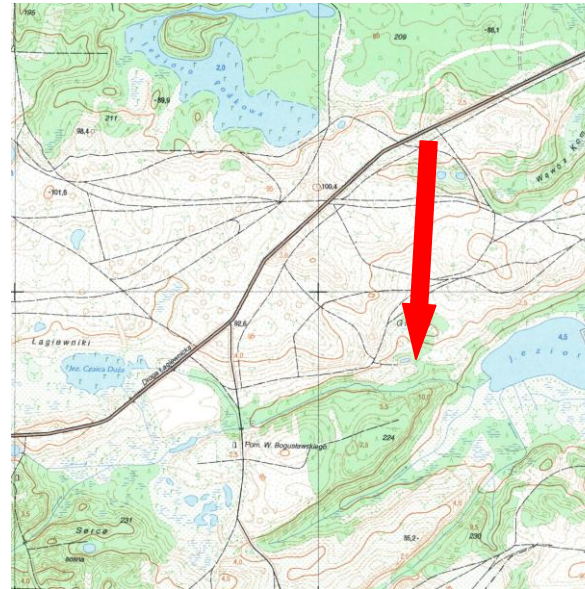
1. Nazwa

**CMENTARZ**

2. Czas powstania

**ok. poł. XIX w.**

8. Fotografia z opisem wskazującym orientację albo mapa z zaznaczonym stanowiskiem archeologicznym



4. Adres

**Biedrusko-poligon wojskowy  
Na terenie dawnej wsi Glinno  
62-003 Biedrusko**

5. Przynależność administracyjna

województwo **wielkopolskie**

powiat **poznański**

gmina **Suchy Las**

6. Formy ochrony

7. Opracowanie karty (autor, data i podpis)

**Przemysław Bobrowski  
październik 2017 r.**



GEZ

# KARTA ADRESOWA ZABYTKU NIERUCHOMEGO

3. Miejscowość

**BIEDRUSKO**

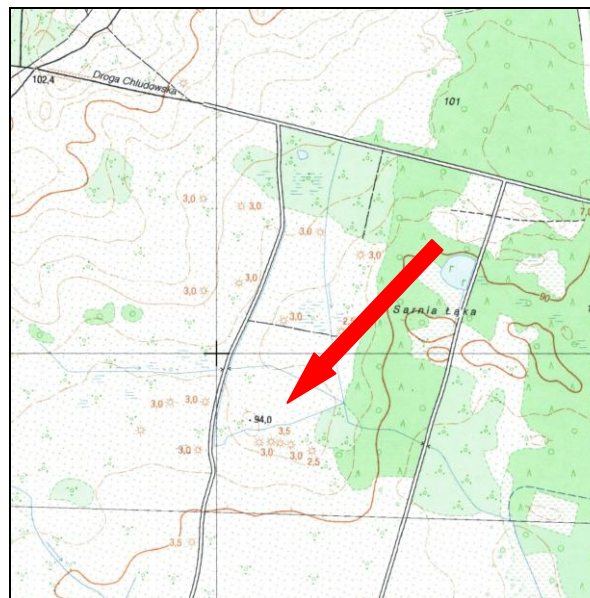
1. Nazwa

**WIEŻA OBSERWACYJNA**

2. Czas powstania

**1904-1913 r.**

8. Fotografia z opisem wskazującym orientację albo mapa z zaznaczonym stanowiskiem archeologicznym



4. Adres

**Biedrusko- poligon wojskowy przy polanie „Sarnia Łąka”  
62-003 Biedrusko**

5. Przynależność administracyjna

województwo **wielkopolskie**

powiat **poznański**

gmina **Suchy Las**

6. Formy ochrony

7. Opracowanie karty (autor, data i podpis)

**Przemysław Bobrowski  
październik 2017 r.**



GEZ

# KARTA ADRESOWA ZABYTKU NIERUCHOMEGO

3. Miejscowość

1. Nazwa

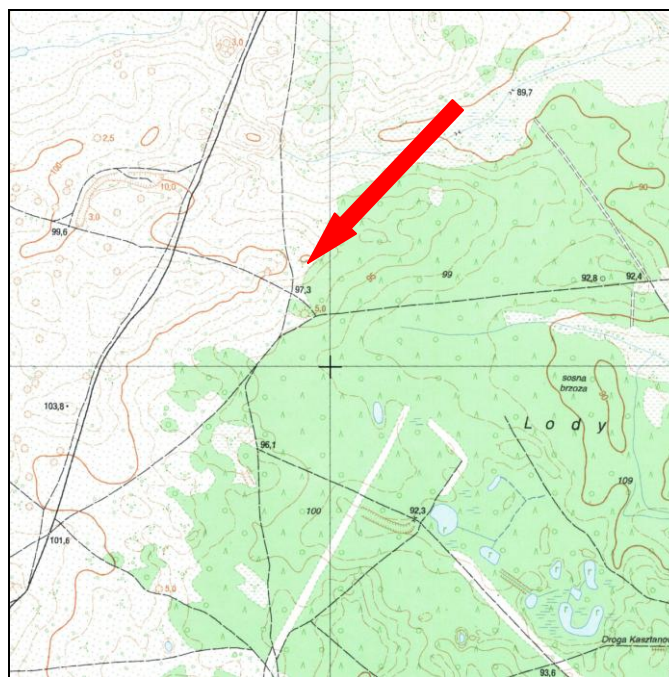
**WIEŻA OBSERWACYJNA**

2. Czas powstania

**1904-1913 r.**

**BIEDRUSKO**

8. Fotografia z opisem wskazującym orientację albo mapa z zaznaczonym stanowiskiem archeologicznym



4. Adres

**Biedrusko- poligon wojskowy  
Na skraju „Lasu Łody”  
62-003 Biedrusko**

5. Przynależność administracyjna

województwo **wielkopolskie**

powiat **poznański**

gmina **Suchy Las**

6. Formy ochrony

7. Opracowanie karty (autor, data i podpis)

**Przemysław Bobrowski  
październik 2017 r.**

GEZ

# KARTA ADRESOWA ZABYTKU NIERUCHOMEGO

3. Miejscowość

1. Nazwa

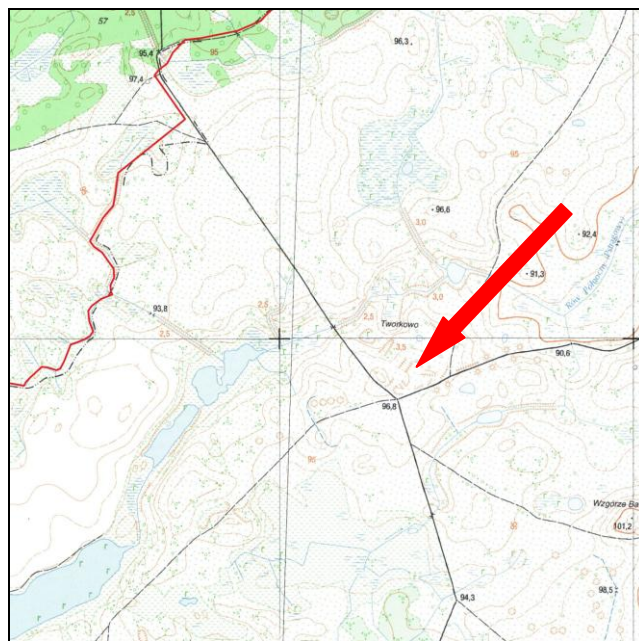
**WIEŻA OBSERWACYJNA**

2. Czas powstania

**1904-1913 r.**

**BIEDRUSKO**

8. Fotografia z opisem wskazującym orientację albo mapa z zaznaczonym stanowiskiem archeologicznym



4. Adres

**Biedrusko- poligon wojskowy  
na terenie dawnej wsi Tworkowo  
62-003 Biedrusko**

5. Przynależność administracyjna

województwo **wielkopolskie**

powiat **poznański**

gmina **Suchy Las**

6. Formy ochrony

7. Opracowanie karty (autor, data i podpis)

**Przemysław Bobrowski  
październik 2017 r.**

GEZ

# KARTA ADRESOWA ZABYTKU NIERUCHOMEGO

3. Miejscowość

**BIEDRUSKO**

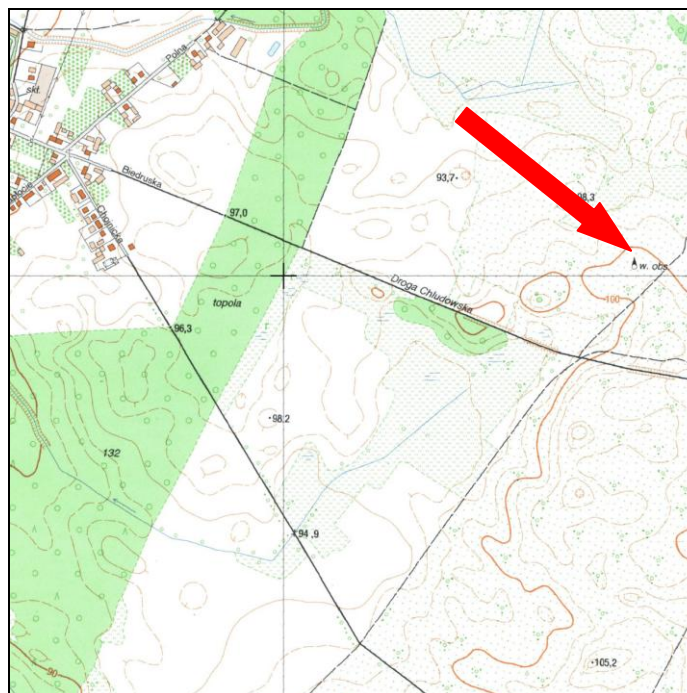
1. Nazwa

**WIEŻA OBSERWACYJNA**

2. Czas powstania

**1904-1913 r.**

8. Fotografia z opisem wskazującym orientację albo mapa z zaznaczonym stanowiskiem archeologicznym



4. Adres

**Biedrusko- poligon wojskowy  
Na wschód od wsi Chlubowo  
62-003 Biedrusko**

5. Przynależność administracyjna

województwo **wielkopolskie**

powiat **poznański**

gmina **Suchy Las**

6. Formy ochrony

7. Opracowanie karty (autor, data i podpis)

**Przemysław Bobrowski  
październik 2017 r.**

**GEZ**

# KARTA ADRESOWA ZABYTKU NIERUCHOMEGO

3. Miejscowość

**BIEDRUSKO**

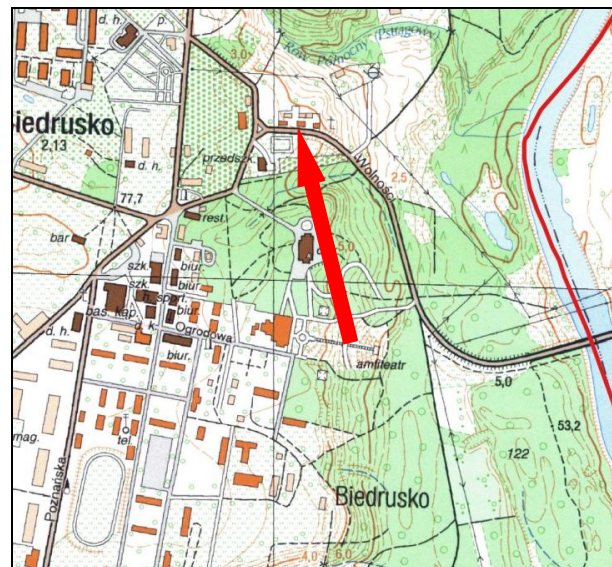
1. Nazwa

**DOM (ul. Wolności nr 78)**

2. Czas powstania

**Pocz. XX w.**

8. Fotografia z opisem wskazującym orientację albo mapa z zaznaczonym stanowiskiem archeologicznym



4. Adres

**Biedrusko, ul. Wolności 78  
62-003 Biedrusko**

5. Przynależność administracyjna

województwo **wielkopolskie**

powiat **poznański**

gmina **Suchy Las**

6. Formy ochrony

7. Opracowanie karty (autor, data i podpis)

**Przemysław Bobrowski  
październik 2017 r.**

