

GEZA

KARTA ADRESOWA ZABYTKU NIERUCHOMEGO

3. Miejscowość

1. Nazwa

STANOWISKO ARCHEOLOGICZNE

2. Czas powstania

Neolit- ślad os.

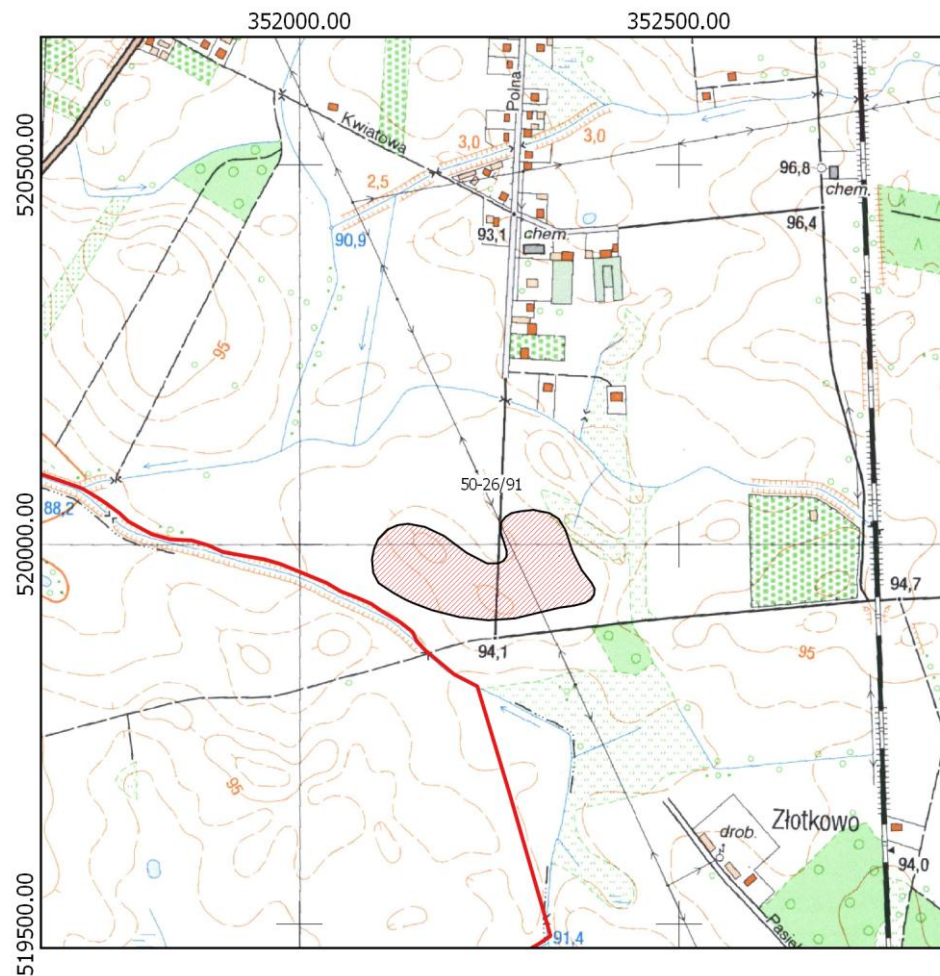
Kultura łużycka- osada

Kultura przeworska- pkt. os.

Wczesne średniowiecze (faza D-E)- osada

GOŁĘCZEWO

8. Fotografia z opisem wskazującym orientację albo mapa z zaznaczonym stanowiskiem archeologicznym



4. Adres

Obszar AZP 50-26

Nr Stanowiska w miejscowości 1

Nr Stanowiska na obszarze 91

5. Przynależność administracyjna

województwo **wielkopolskie**

powiat **poznański**

gmina **Suchy Las**

6. Formy ochrony

7. Opracowanie karty (autor, data i podpis)

Przemysław Bobrowski

Październik/listopad 2017 r.

GEZA

KARTA ADRESOWA ZABYTKU NIERUCHOMEGO

3. Miejscowość

1. Nazwa

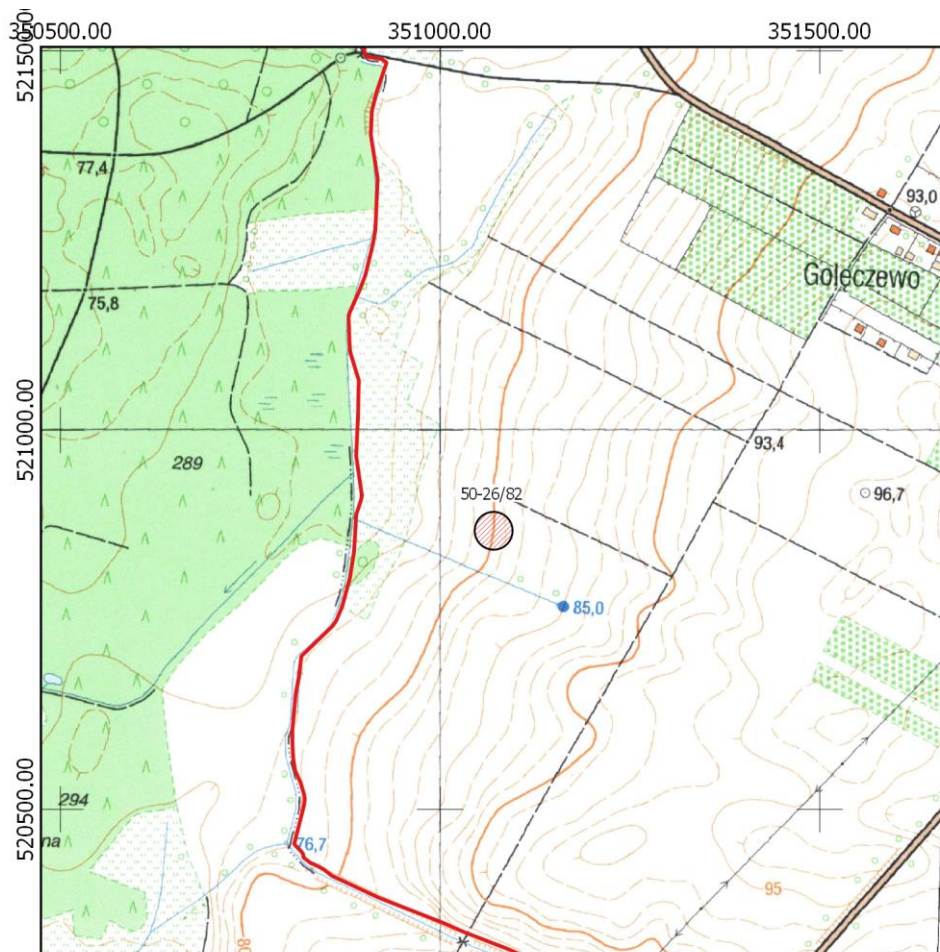
STANOWISKO ARCHEOLOGICZNE

2. Czas powstania

**Kultura łużycka- ślad os.
Okres nowożytny- ślad os.**

GOŁĘCZEWO

8. Fotografia z opisem wskazującym orientację albo mapa z zaznaczonym stanowiskiem archeologicznym



4. Adres

**Obszar AZP 50-26
Nr Stanowiska w miejscowości 2
Nr Stanowiska na obszarze 82**

5. Przynależność administracyjna

województwo **wielkopolskie**

powiat **poznański**

gmina **Suchy Las**

6. Formy ochrony

7. Opracowanie karty (autor, data i podpis)

**Przemysław Bobrowski
Październik/listopad 2017 r.**

GEZA

KARTA ADRESOWA ZABYTKU NIERUCHOMEGO

1. Nazwa

STANOWISKO ARCHEOLOGICZNE

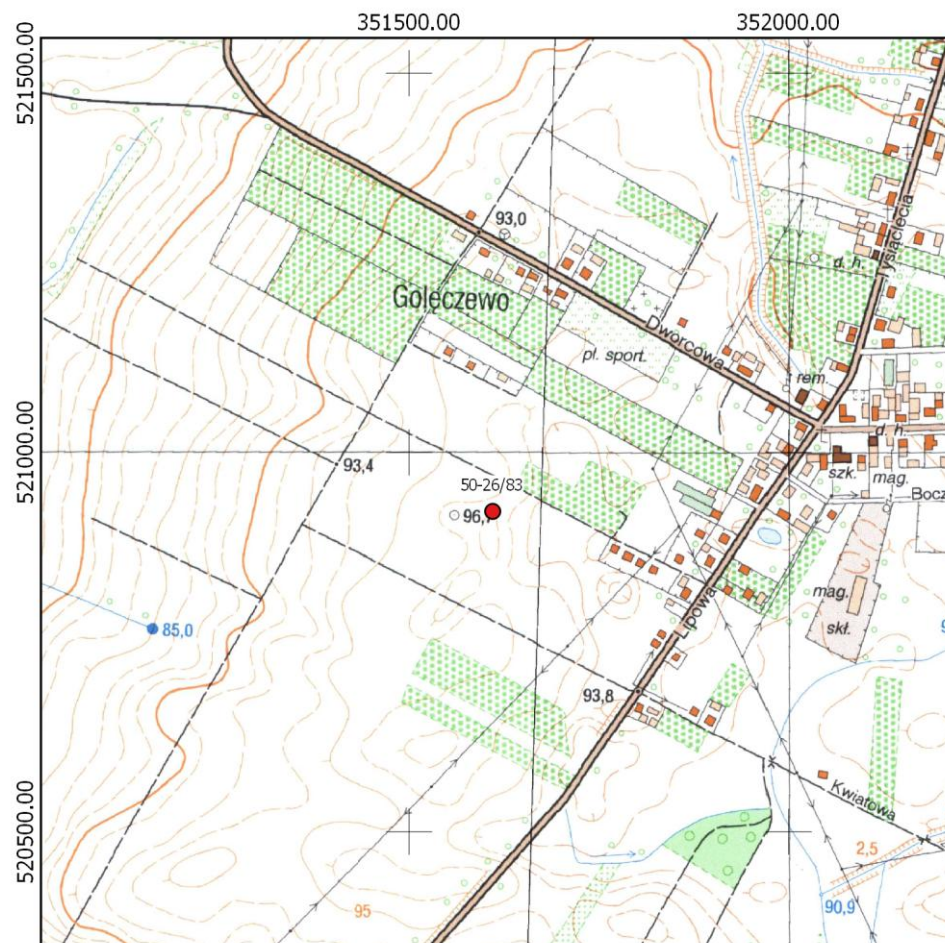
2. Czas powstania

Późne średniowiecze- ślad os.

3. Miejscowość

GOŁĘCZEWO

8. Fotografia z opisem wskazującym orientację albo mapa z zaznaczonym stanowiskiem archeologicznym



4. Adres

**Obszar AZP 50-26
Nr Stanowiska w miejscowości 3
Nr Stanowiska na obszarze 83**

5. Przynależność administracyjna

województwo **wielkopolskie**

powiat **poznański**

gmina **Suchy Las**

6. Formy ochrony

**MPZP- Uchwała RG Suchy Las
LX/564/2002 z 22.08.2002 r.**

7. Opracowanie karty (autor, data i podpis)

**Przemysław Bobrowski
Październik/listopad 2017 r.**

GEZA

KARTA ADRESOWA ZABYTKU NIERUCHOMEGO

3. Miejscowość

1. Nazwa

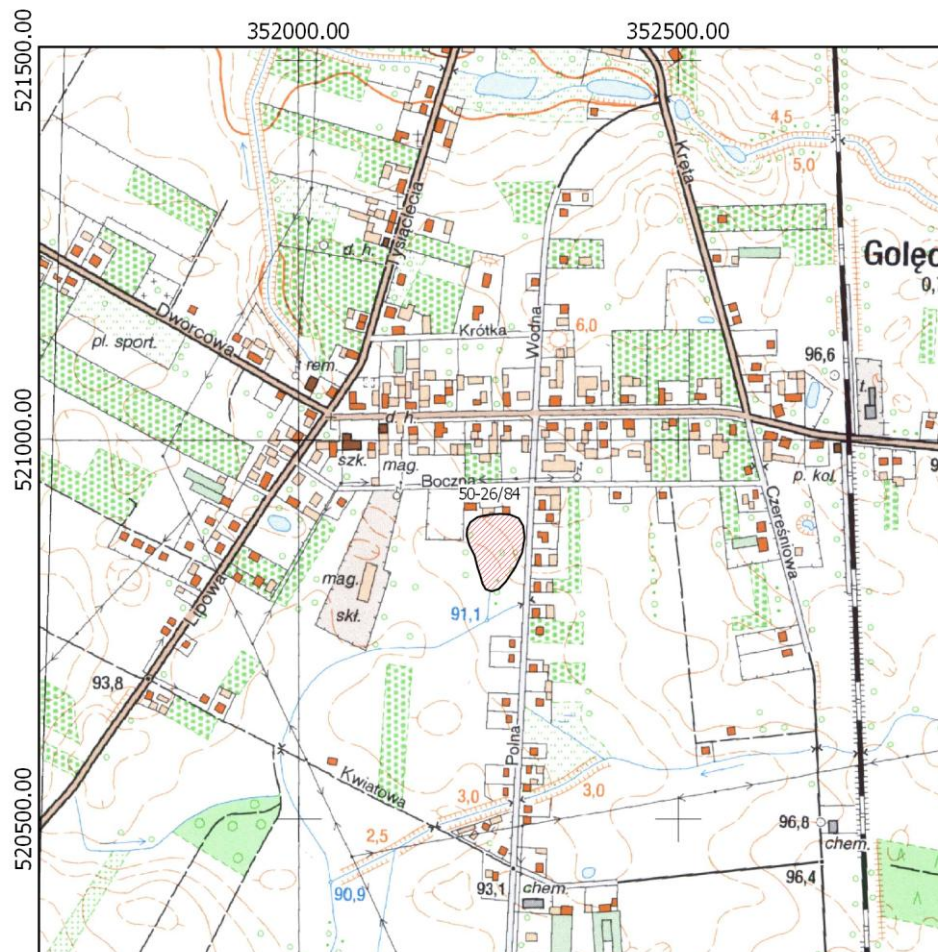
STANOWISKO ARCHEOLOGICZNE

2. Czas powstania

**Późne średniowiecze- ślad os.
Okres nowożytny- pkt. os.**

GOŁĘCZEWO

8. Fotografia z opisem wskazującym orientację albo mapa z zaznaczonym stanowiskiem archeologicznym



4. Adres

**Obszar AZP 50-26
Nr Stanowiska w miejscowości 4
Nr Stanowiska na obszarze 84**

5. Przynależność administracyjna

województwo **wielkopolskie**

powiat **poznański**

gmina **Suchy Las**

6. Formy ochrony

**MPZP- Uchwała RG Suchy Las
XLVI/418/2010 z 25.02.2010 r.**

7. Opracowanie karty (autor, data i podpis)

**Przemysław Bobrowski
Październik/listopad 2017 r.**

GEZA

KARTA ADRESOWA ZABYTKU NIERUCHOMEGO

3. Miejscowość

1. Nazwa

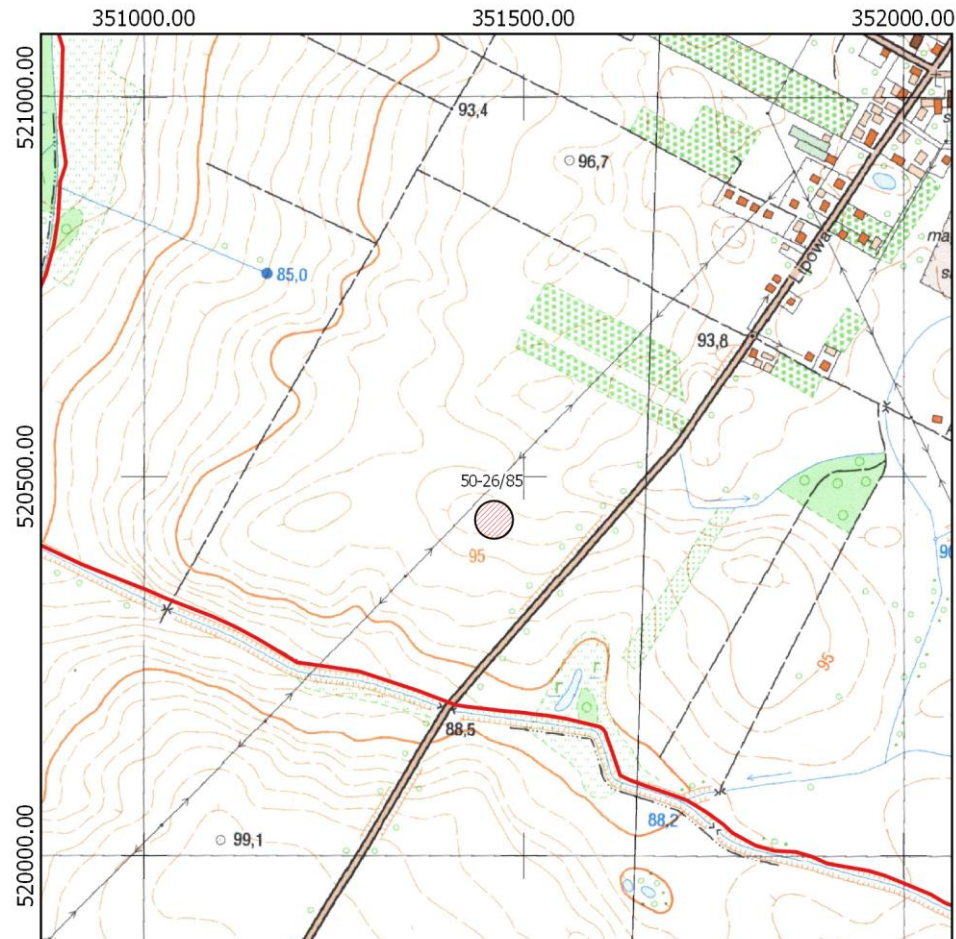
STANOWISKO ARCHEOLOGICZNE

2. Czas powstania

**Kultura łużycka- ślad os.
Okres nowożytny- ślad os.**

GOŁĘCZEWO

8. Fotografia z opisem wskazującym orientację albo mapa z zaznaczonym stanowiskiem archeologicznym



4. Adres

**Obszar AZP 50-26
Nr Stanowiska w miejscowości 5
Nr Stanowiska na obszarze 85**

5. Przynależność administracyjna

województwo **wielkopolskie**

powiat **poznański**

gmina **Suchy Las**

6. Formy ochrony

7. Opracowanie karty (autor, data i podpis)

**Przemysław Bobrowski
Październik/listopad 2017 r.**

GEZA

KARTA ADRESOWA ZABYTKU NIERUCHOMEGO

3. Miejscowość

1. Nazwa

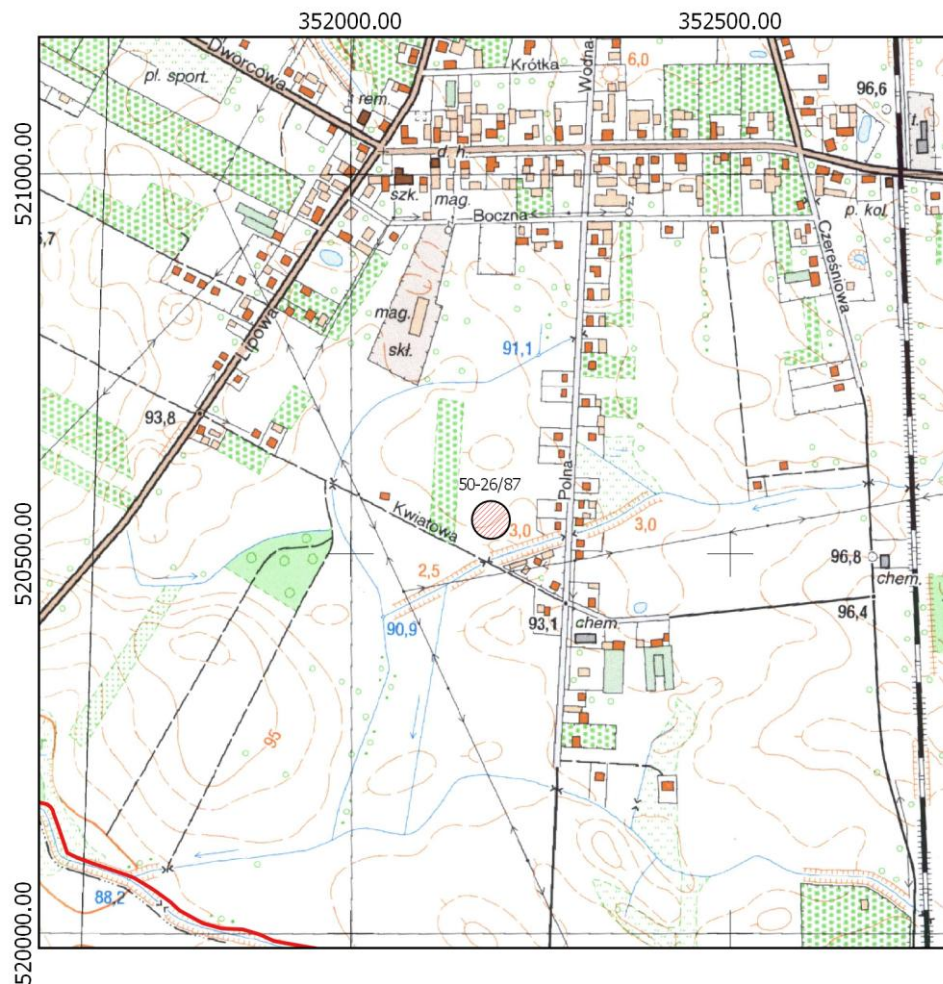
STANOWISKO ARCHEOLOGICZNE

2. Czas powstania

Wczesne średniowiecze (faza D-E)- ślad os.

GOŁĘCZEWO

8. Fotografia z opisem wskazującym orientację albo mapa z zaznaczonym stanowiskiem archeologicznym



4. Adres

**Obszar AZP 50-26
Nr Stanowiska w miejscowości 7
Nr Stanowiska na obszarze 87**

5. Przynależność administracyjna

województwo **wielkopolskie**

powiat **poznański**

gmina **Suchy Las**

6. Formy ochrony

7. Opracowanie karty (autor, data i podpis)

**Przemysław Bobrowski
Październik/listopad 2017 r.**

GEZA

KARTA ADRESOWA ZABYTKU NIERUCHOMEGO

1. Nazwa

STANOWISKO ARCHEOLOGICZNE

2. Czas powstania

Późne średniowiecze- ślad os.

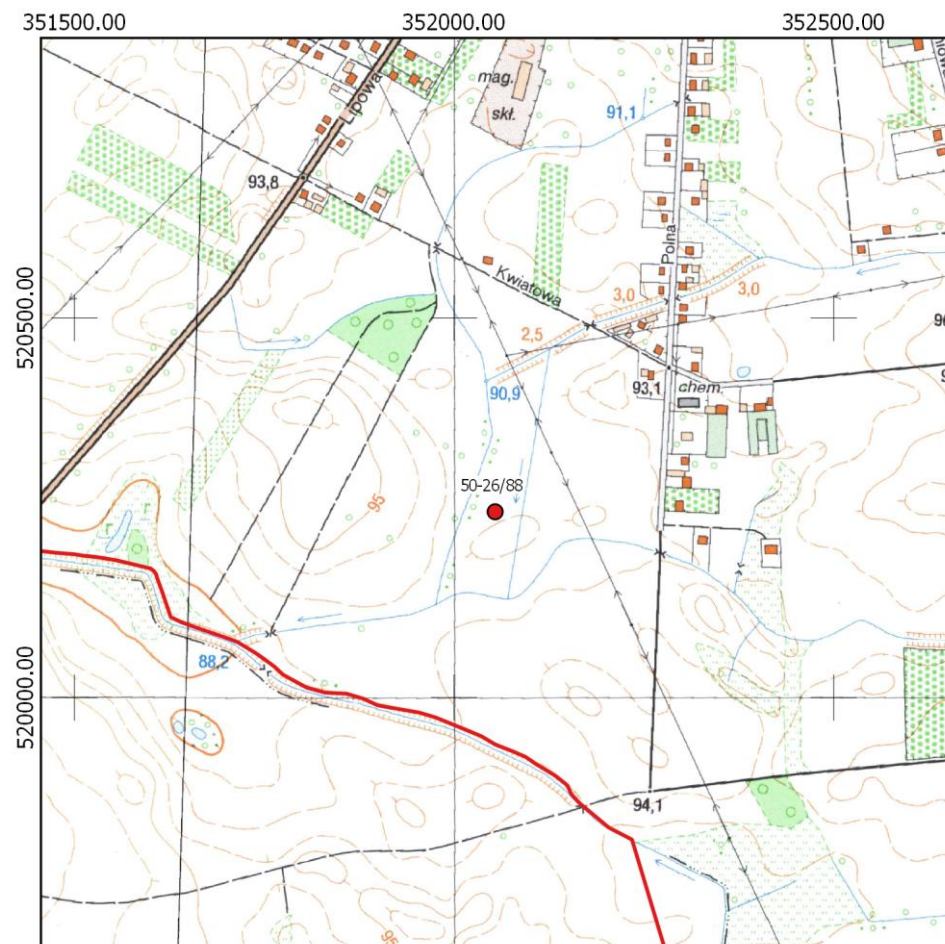
3. Miejscowość

GOŁĘCZEWO

8. Fotografia z opisem wskazującym orientację albo mapa z zaznaczonym stanowiskiem archeologicznym

4. Adres

**Obszar AZP 50-26
Nr Stanowiska w miejscowości 8
Nr Stanowiska na obszarze 88**



5. Przynależność administracyjna

województwo **wielkopolskie**

powiat **poznański**

gmina **Suchy Las**

6. Formy ochrony

7. Opracowanie karty (autor, data i podpis)

**Przemysław Bobrowski
Październik/listopad 2017 r.**

GEZA

KARTA ADRESOWA ZABYTKU NIERUCHOMEGO

3. Miejscowość

1. Nazwa

STANOWISKO ARCHEOLOGICZNE

2. Czas powstania

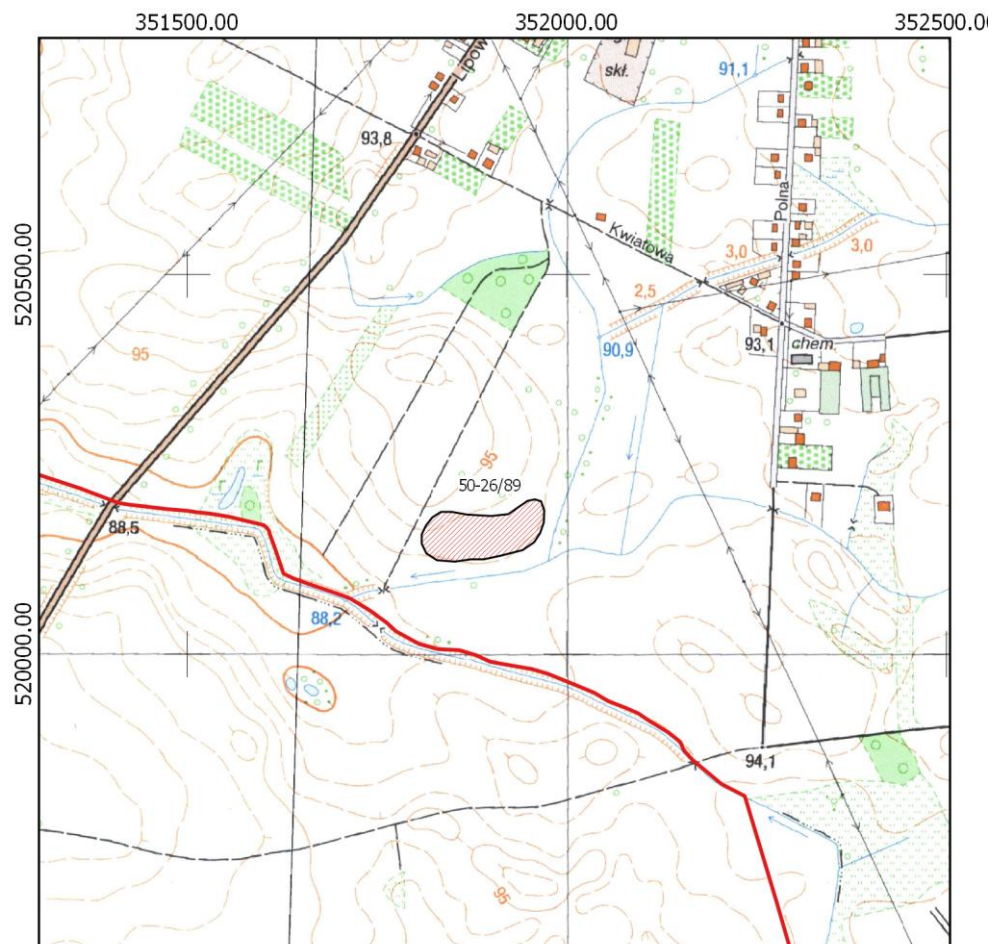
**Kultura łużycka- pkt. os.
Okres nowożytny- ślad os.**

GOŁĘCZEWO

8. Fotografia z opisem wskazującym orientację albo mapa z zaznaczonym stanowiskiem archeologicznym

4. Adres

**Obszar AZP 50-26
Nr Stanowiska w miejscowości 9
Nr Stanowiska na obszarze 89**



5. Przynależność administracyjna

województwo **wielkopolskie**

powiat **poznański**

gmina **Suchy Las**

6. Formy ochrony

7. Opracowanie karty (autor, data i podpis)

**Przemysław Bobrowski
Październik/listopad 2017 r.**

GEZA

KARTA ADRESOWA ZABYTKU NIERUCHOMEGO

3. Miejscowość

1. Nazwa

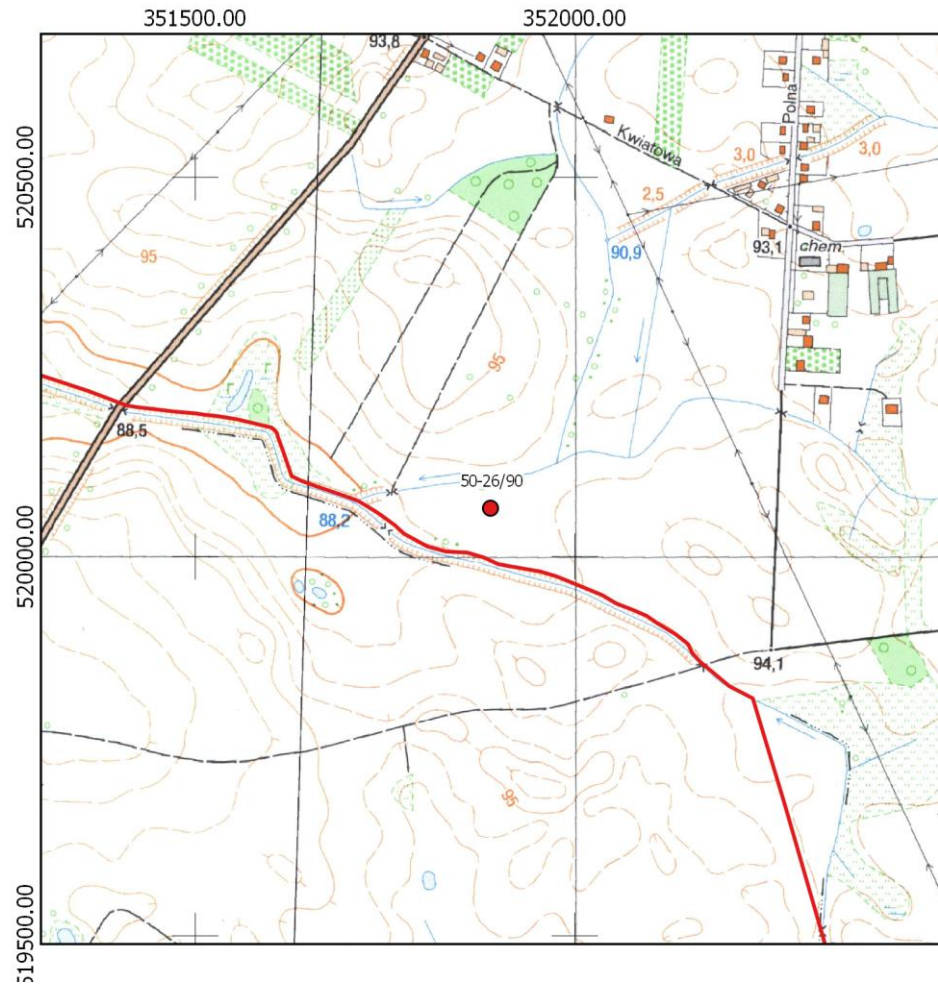
STANOWISKO ARCHEOLOGICZNE

2. Czas powstania

Późne średniowiecze- ślad os.

GOŁĘCZEWO

8. Fotografia z opisem wskazującym orientację albo mapa z zaznaczonym stanowiskiem archeologicznym



4. Adres

**Obszar AZP 50-26
Nr Stanowiska w miejscowości 10
Nr Stanowiska na obszarze 90**

5. Przynależność administracyjna

województwo **wielkopolskie**

powiat **poznański**

gmina **Suchy Las**

6. Formy ochrony

7. Opracowanie karty (autor, data i podpis)

**Przemysław Bobrowski
Październik/listopad 2017 r.**

GEZA

KARTA ADRESOWA ZABYTKU NIERUCHOMEGO

1. Nazwa

STANOWISKO ARCHEOLOGICZNE

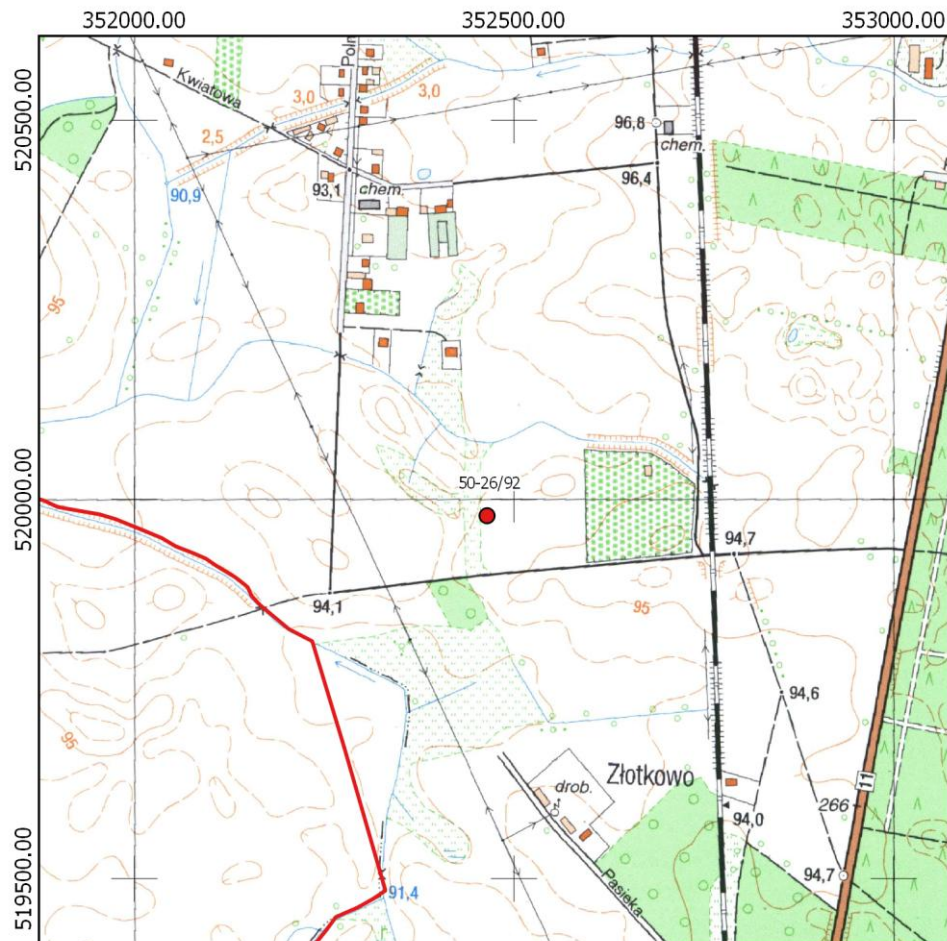
2. Czas powstania

Wczesne średniowiecze (faza D-E)- ślad os.

3. Miejscowość

GOŁĘCZEWO

8. Fotografia z opisem wskazującym orientację albo mapa z zaznaczonym stanowiskiem archeologicznym



4. Adres

**Obszar AZP 50-26
Nr Stanowiska w miejscowości 11
Nr Stanowiska na obszarze 92**

5. Przynależność administracyjna

województwo **wielkopolskie**

powiat **poznański**

gmina **Suchy Las**

6. Formy ochrony

7. Opracowanie karty (autor, data i podpis)

**Przemysław Bobrowski
Październik/listopad 2017 r.**

GEZA

KARTA ADRESOWA ZABYTKU NIERUCHOMEGO

1. Nazwa

STANOWISKO ARCHEOLOGICZNE

2. Czas powstania

Późne średniowiecze- ślad os.

3. Miejscowość

GOŁĘCZEWO

8. Fotografia z opisem wskazującym orientację albo mapa z zaznaczonym stanowiskiem archeologicznym

4. Adres

**Obszar AZP 50-26
Nr Stanowiska w miejscowości 12
Nr Stanowiska na obszarze 93**

5. Przynależność administracyjna

województwo **wielkopolskie**

powiat **poznański**

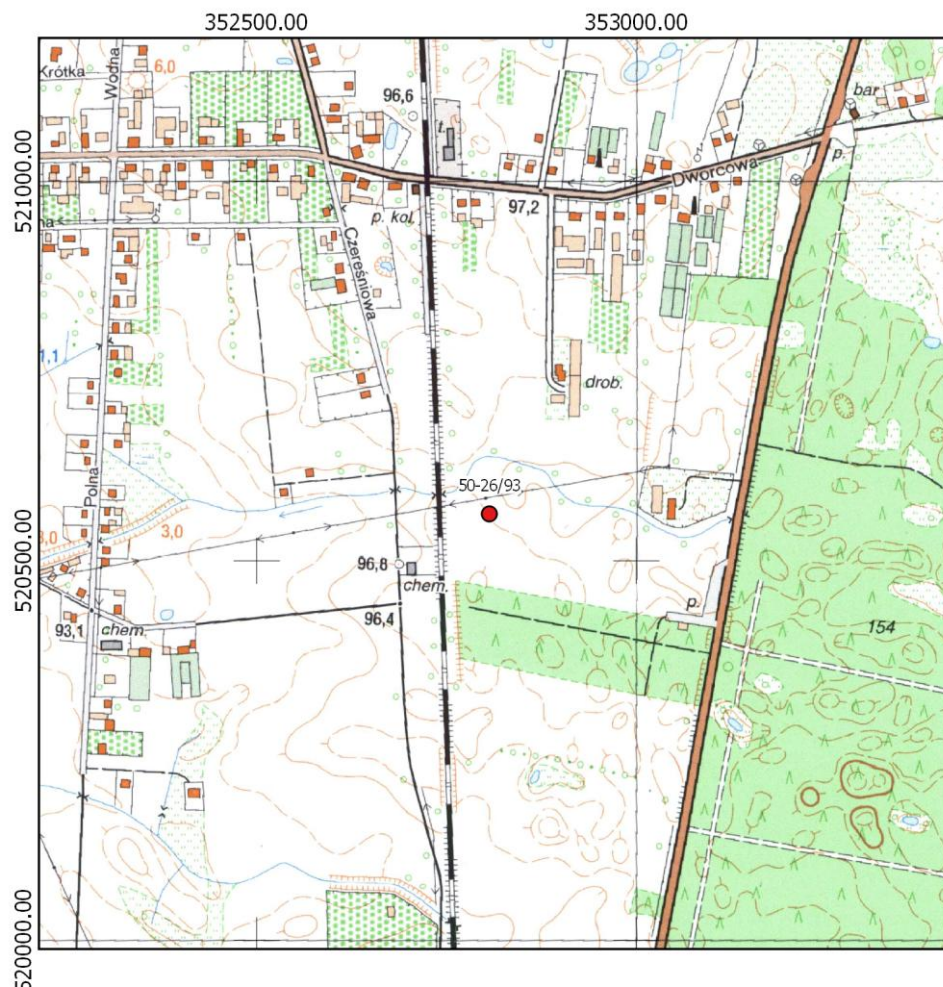
gmina **Suchy Las**

6. Formy ochrony

**MPZP- Uchwała RG Suchy Las
XXII/242/2016 z 05.10.2016 r.**

7. Opracowanie karty (autor, data i podpis)

**Przemysław Bobrowski
Październik/listopad 2017 r.**



GEZA

KARTA ADRESOWA ZABYTKU NIERUCHOMEGO

3. Miejscowość

1. Nazwa

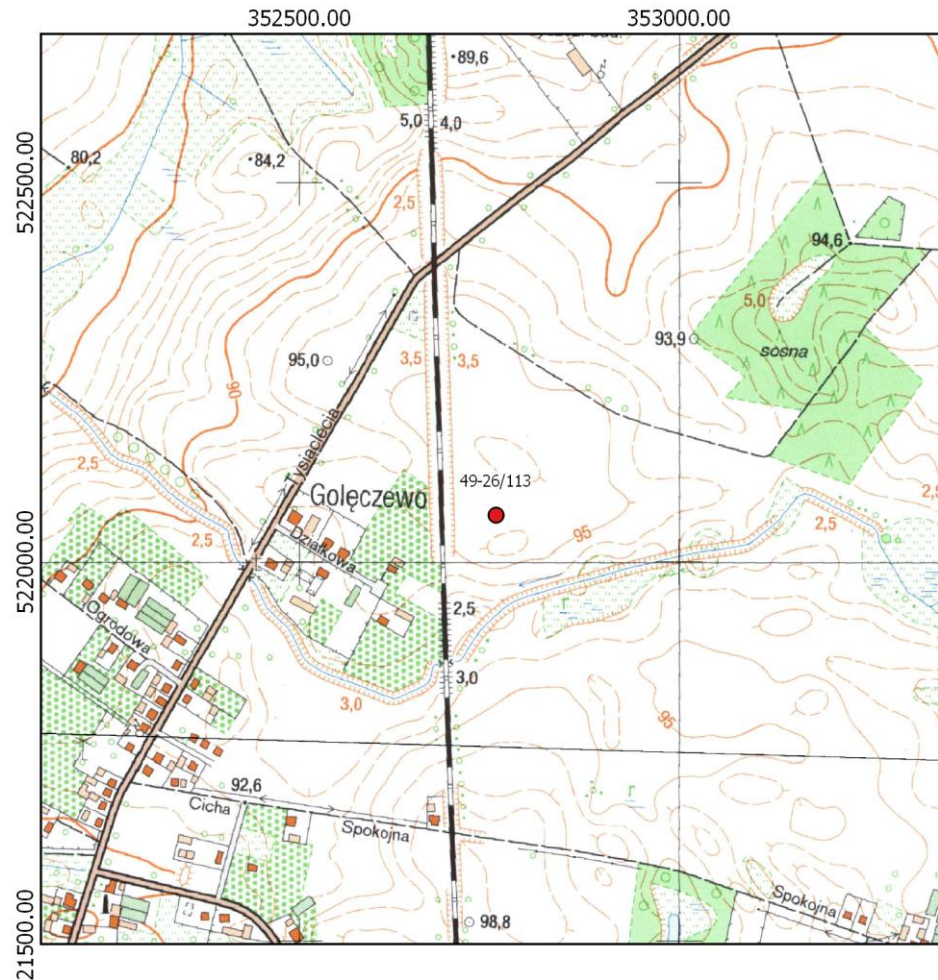
STANOWISKO ARCHEOLOGICZNE

2. Czas powstania

Późne średniowiecze- pkt. os.

GOŁĘCZEWO

8. Fotografia z opisem wskazującym orientację albo mapa z zaznaczonym stanowiskiem archeologicznym



4. Adres

**Obszar AZP 49-26
Nr Stanowiska w miejscowości 13
Nr Stanowiska na obszarze 113**

5. Przynależność administracyjna

województwo **wielkopolskie**

powiat **poznański**

gmina **Suchy Las**

6. Formy ochrony

**MPZP- Uchwała RG Suchy Las
XIX/155/2008 z 28.02.2008 r.**

7. Opracowanie karty (autor, data i podpis)

**Przemysław Bobrowski
Październik/listopad 2017 r.**

GEZA

KARTA ADRESOWA ZABYTKU NIERUCHOMEGO

3. Miejscowość

1. Nazwa

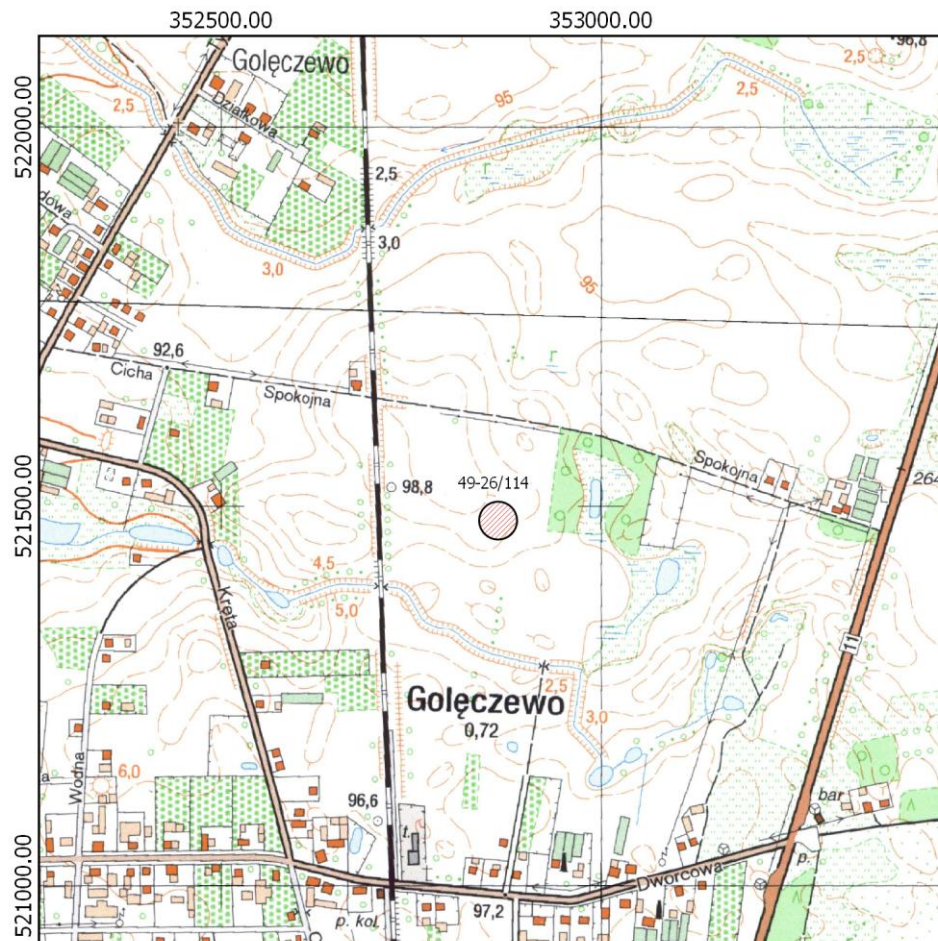
STANOWISKO ARCHEOLOGICZNE

2. Czas powstania

**Kultura przeworska- ślad os.
Wczesne średniowiecze (faza D-E)- ślad os.**

GOŁĘCZEWO

8. Fotografia z opisem wskazującym orientację albo mapa z zaznaczonym stanowiskiem archeologicznym



4. Adres

**Obszar AZP 49-26
Nr Stanowiska w miejscowości 14
Nr Stanowiska na obszarze 114**

5. Przynależność administracyjna

województwo **wielkopolskie**

powiat **poznański**

gmina **Suchy Las**

6. Formy ochrony

**MPZP- Uchwała RG Suchy Las
XXXI/297/2013 z 28.02.2013 r.**

7. Opracowanie karty (autor, data i podpis)

**Przemysław Bobrowski
Październik/listopad 2017 r.**

GEZA

KARTA ADRESOWA ZABYTKU NIERUCHOMEGO

3. Miejscowość

1. Nazwa

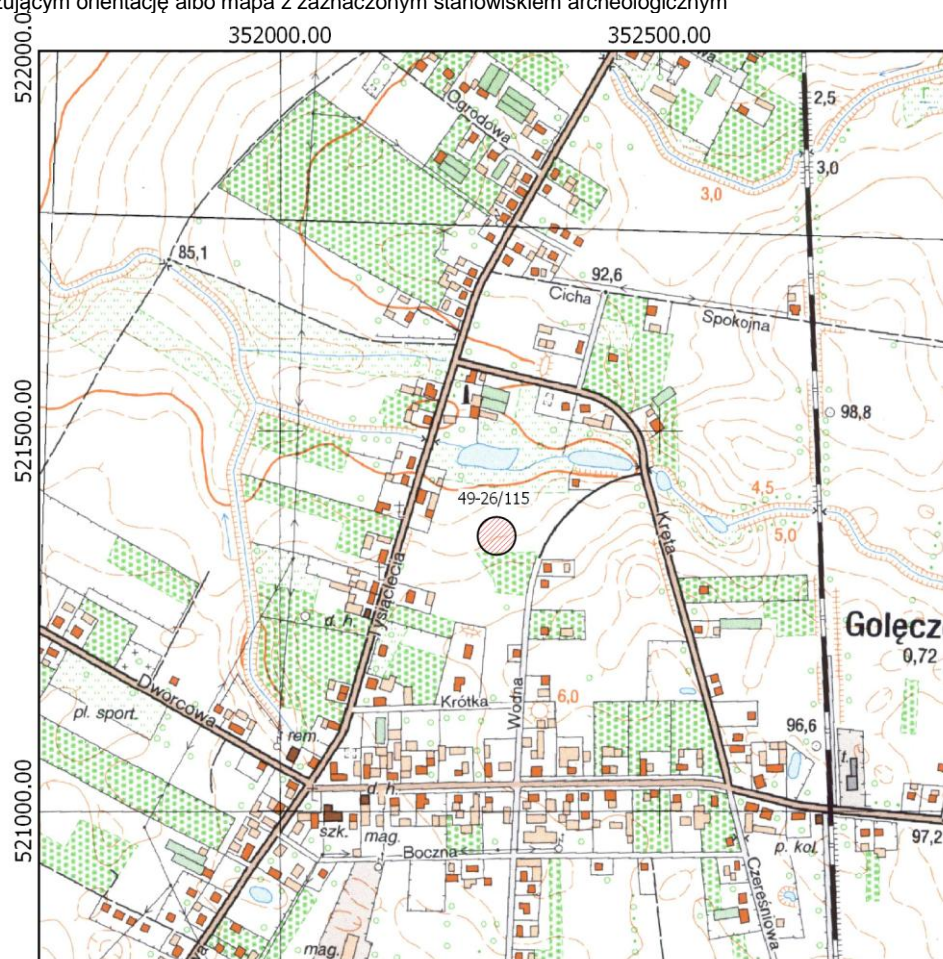
STANOWISKO ARCHEOLOGICZNE

2. Czas powstania

Wczesne średniowiecze (faza D-E)- ślad os.

GOŁĘCZEWO

8. Fotografia z opisem wskazującym orientację albo mapa z zaznaczonym stanowiskiem archeologicznym



4. Adres

**Obszar AZP 49-26
Nr Stanowiska w miejscowości 15
Nr Stanowiska na obszarze 115**

5. Przynależność administracyjna

województwo **wielkopolskie**

powiat **poznański**

gmina **Suchy Las**

6. Formy ochrony

7. Opracowanie karty (autor, data i podpis)

**Przemysław Bobrowski
Październik/listopad 2017 r.**

GEZA

KARTA ADRESOWA ZABYTKU NIERUCHOMEGO

3. Miejscowość

1. Nazwa

STANOWISKO ARCHEOLOGICZNE

2. Czas powstania

Neolit-wczesny brąz- ślad os.

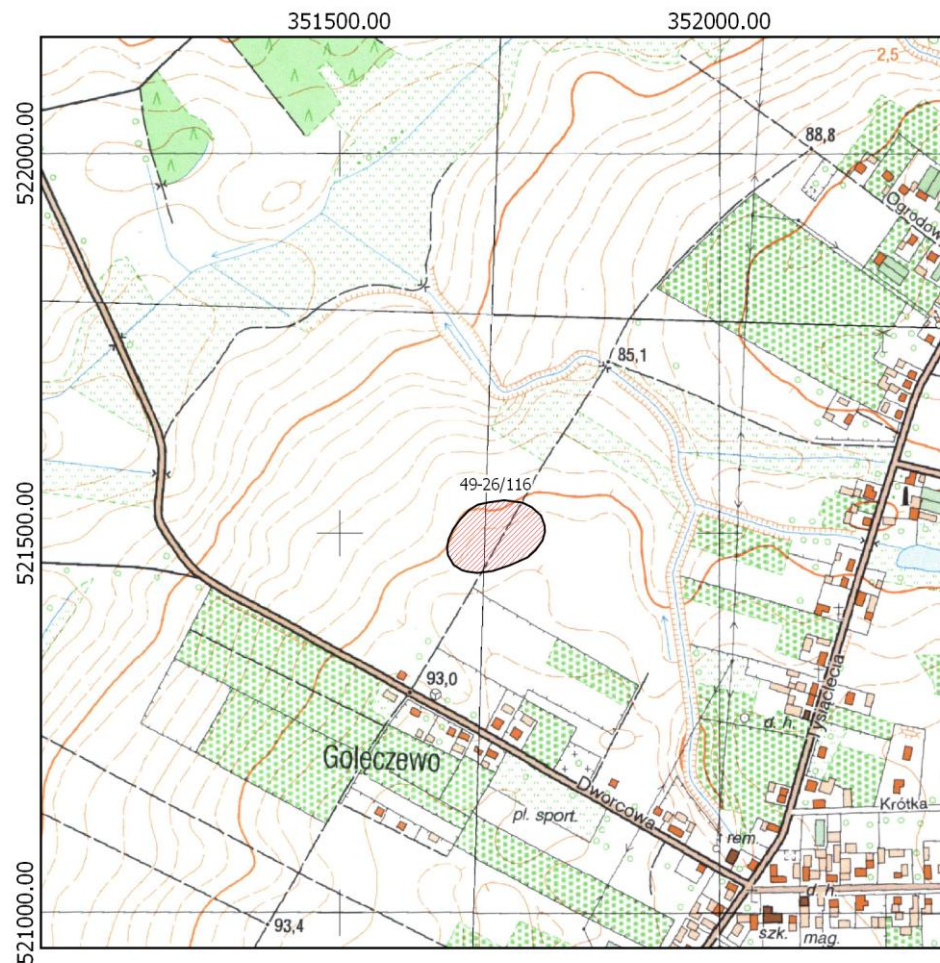
Kultura łużycka- ślad os.

Kultura przeworska- osada

Wczesne średniowiecze- ślad os.

GOŁĘCZEWO

8. Fotografia z opisem wskazującym orientację albo mapa z zaznaczonym stanowiskiem archeologicznym



4. Adres

Obszar AZP 49-26

Nr Stanowiska w miejscowości 16

Nr Stanowiska na obszarze 116

5. Przynależność administracyjna

województwo **wielkopolskie**

powiat **poznański**

gmina **Suchy Las**

6. Formy ochrony

7. Opracowanie karty (autor, data i podpis)

Przemysław Bobrowski

Październik/listopad 2017 r.

GEZA

KARTA ADRESOWA ZABYTKU NIERUCHOMEGO

3. Miejscowość

1. Nazwa

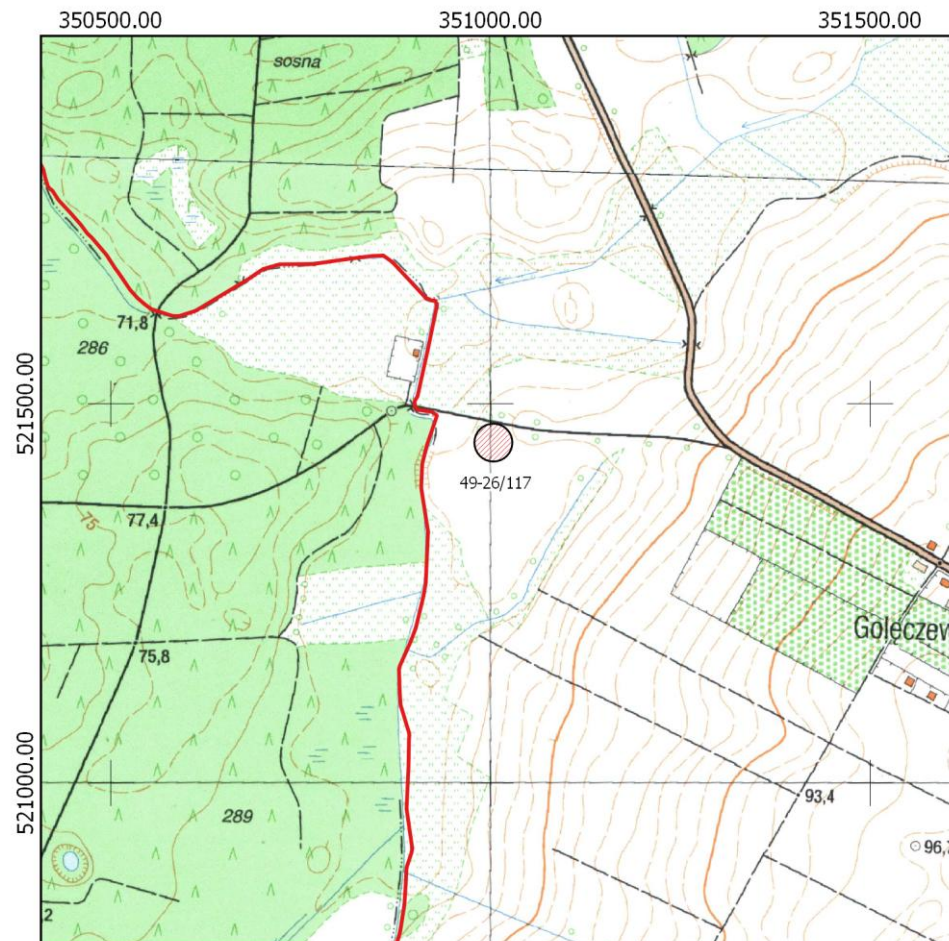
STANOWISKO ARCHEOLOGICZNE

2. Czas powstania

**Kultura przeworska- osada
Późne średniowiecze- ślad os.**

GOŁĘCZEWO

8. Fotografia z opisem wskazującym orientację albo mapa z zaznaczonym stanowiskiem archeologicznym



4. Adres

**Obszar AZP 49-26
Nr Stanowiska w miejscowości 17
Nr Stanowiska na obszarze 117**

5. Przynależność administracyjna

województwo **wielkopolskie**

powiat **poznański**

gmina **Suchy Las**

6. Formy ochrony

7. Opracowanie karty (autor, data i podpis)

**Przemysław Bobrowski
Październik/listopad 2017 r.**

GEZA

KARTA ADRESOWA ZABYTKU NIERUCHOMEGO

1. Nazwa

STANOWISKO ARCHEOLOGICZNE

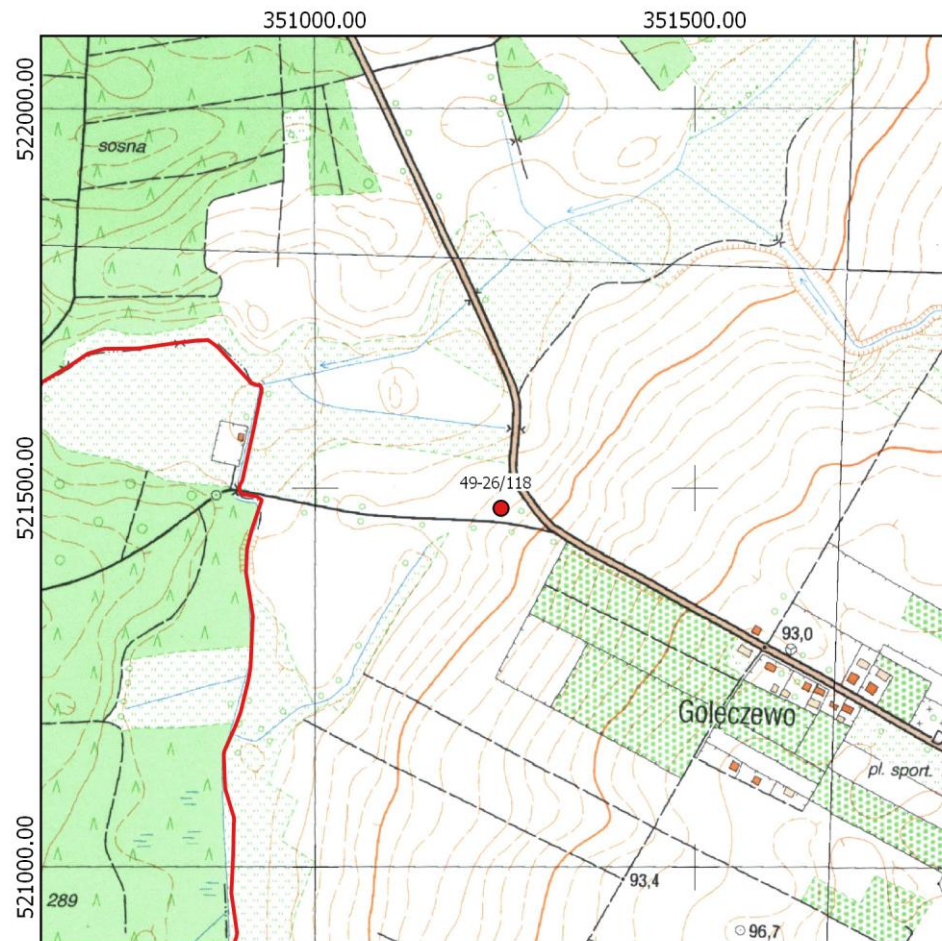
2. Czas powstania

**Kultura przeworska- ślad os.
Późne średniowiecze- ślad os.**

3. Miejscowość

GOŁĘCZEWO

8. Fotografia z opisem wskazującym orientację albo mapa z zaznaczonym stanowiskiem archeologicznym



4. Adres

**Obszar AZP 49-26
Nr Stanowiska w miejscowości 18
Nr Stanowiska na obszarze 118**

5. Przynależność administracyjna

województwo **wielkopolskie**

powiat **poznański**

gmina **Suchy Las**

6. Formy ochrony

7. Opracowanie karty (autor, data i podpis)

**Przemysław Bobrowski
Październik/listopad 2017 r.**

GEZA

KARTA ADRESOWA ZABYTKU NIERUCHOMEGO

1. Nazwa

STANOWISKO ARCHEOLOGICZNE

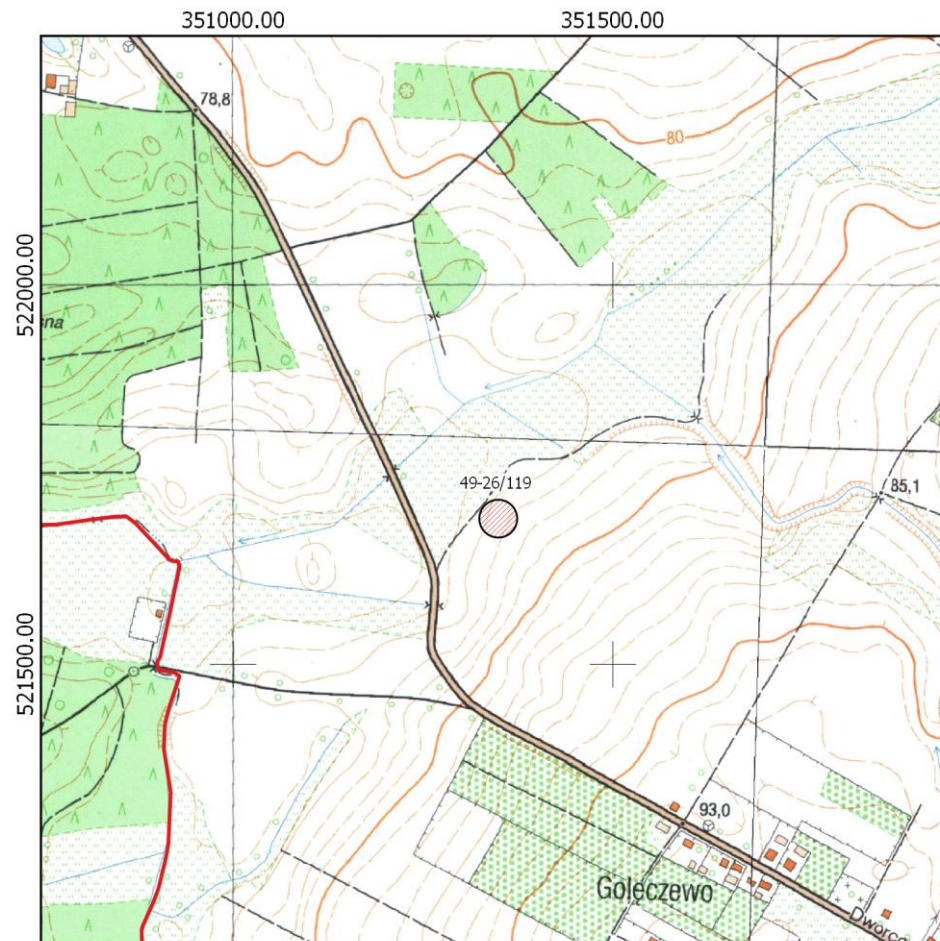
2. Czas powstania

**Kultura pucharów lejkowatych?- ślad os.
Kultura pomorska- pkt. os.
Kultura przeworska- osada**

3. Miejscowość

GOŁĘCZEWO

8. Fotografia z opisem wskazującym orientację albo mapa z zaznaczonym stanowiskiem archeologicznym



4. Adres

**Obszar AZP 49-26
Nr Stanowiska w miejscowości 19
Nr Stanowiska na obszarze 119**

5. Przynależność administracyjna

województwo **wielkopolskie**

powiat **poznański**

gmina **Suchy Las**

6. Formy ochrony

7. Opracowanie karty (autor, data i podpis)

**Przemysław Bobrowski
Październik/listopad 2017 r.**

GEZA

KARTA ADRESOWA ZABYTKU NIERUCHOMEGO

3. Miejscowość

1. Nazwa

STANOWISKO ARCHEOLOGICZNE

2. Czas powstania

Kultura pucharów lejkowatych- ślad os.

Neolit- ślad os.

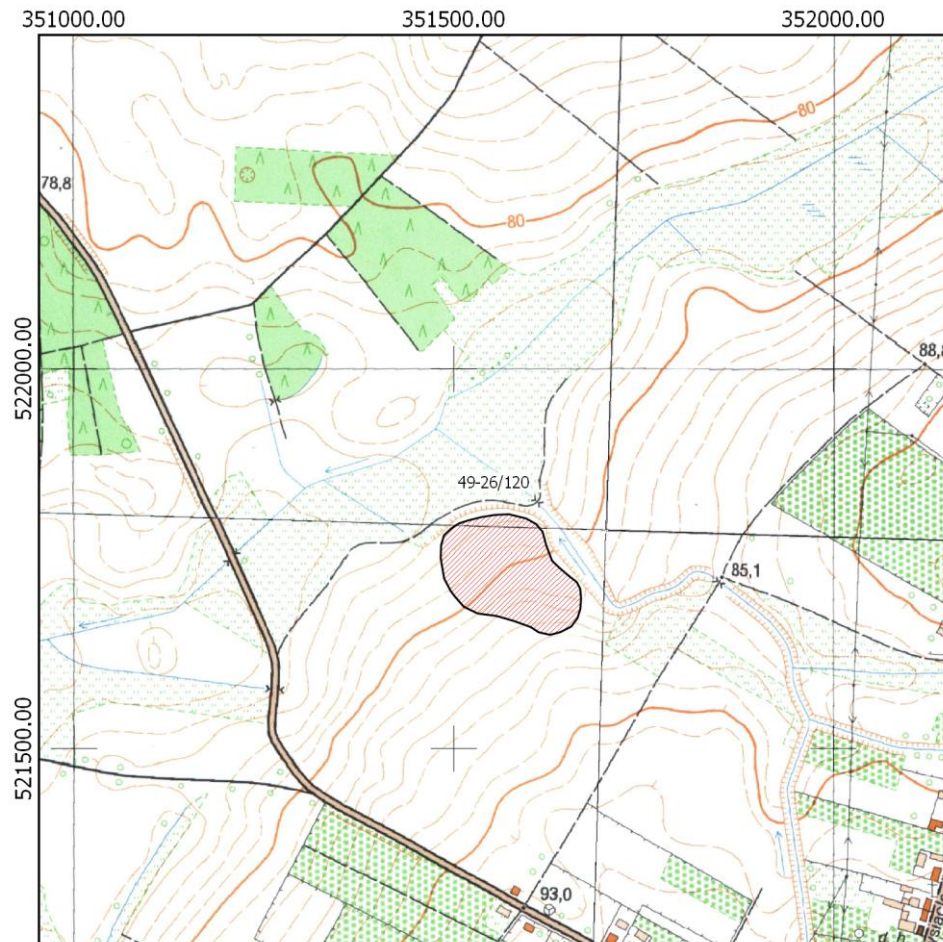
Kultura łużycka-ślad os.

Kultura przeworska- osada

Wczesne średniowiecze- pkt. os.

GOŁĘCZEWO

8. Fotografia z opisem wskazującym orientację albo mapa z zaznaczonym stanowiskiem archeologicznym



4. Adres

**Obszar AZP 49-26
Nr Stanowiska w miejscowości 20
Nr Stanowiska na obszarze 120**

5. Przynależność administracyjna

województwo **wielkopolskie**

powiat **poznański**

gmina **Suchy Las**

6. Formy ochrony

7. Opracowanie karty (autor, data i podpis)

**Przemysław Bobrowski
Październik/listopad 2017 r.**

GEZA

KARTA ADRESOWA ZABYTKU NIERUCHOMEGO

3. Miejscowość

1. Nazwa

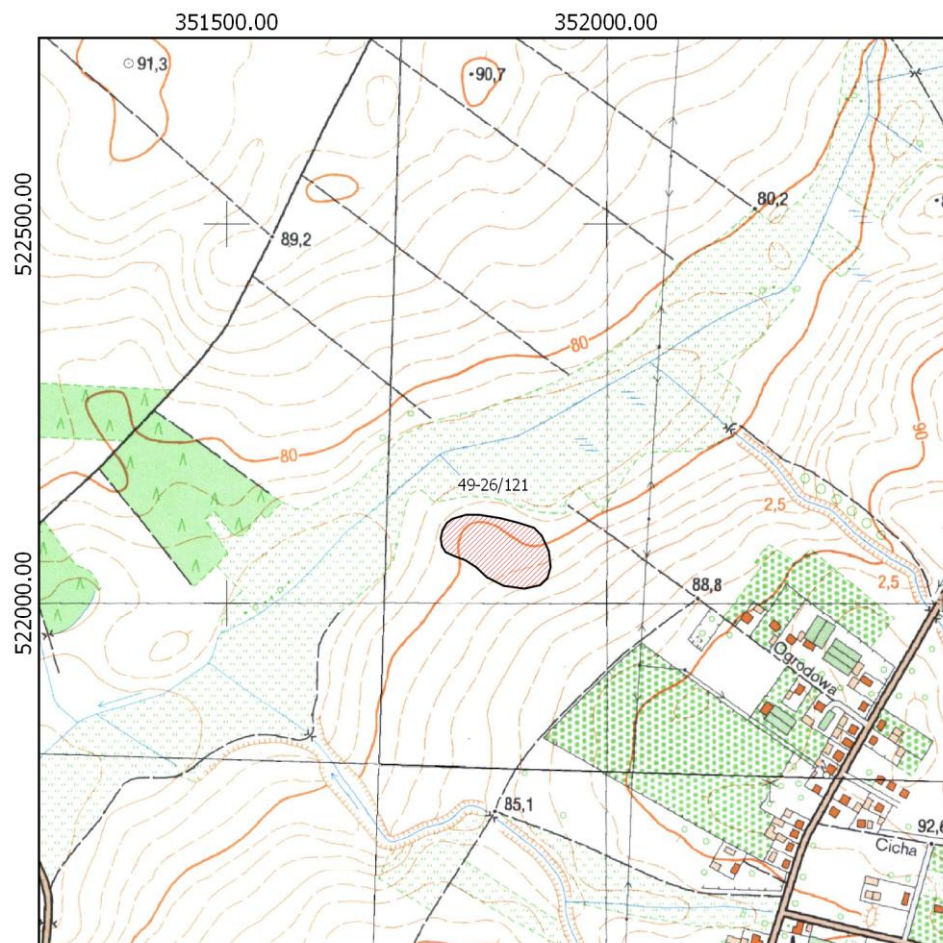
STANOWISKO ARCHEOLOGICZNE

2. Czas powstania

**Kultura łużycka- ślad os.
Kultura przeworska- pkt. os.
Późne średniowiecze- ślad os.**

GOŁĘCZEWO

8. Fotografia z opisem wskazującym orientację albo mapa z zaznaczonym stanowiskiem archeologicznym



4. Adres

**Obszar AZP 49-26
Nr Stanowiska w miejscowości 21
Nr Stanowiska na obszarze 121**

5. Przynależność administracyjna

województwo **wielkopolskie**

powiat **poznański**

gmina **Suchy Las**

6. Formy ochrony

7. Opracowanie karty (autor, data i podpis)

**Przemysław Bobrowski
Październik/listopad 2017 r.**

GEZA

KARTA ADRESOWA ZABYTKU NIERUCHOMEGO

3. Miejscowość

1. Nazwa

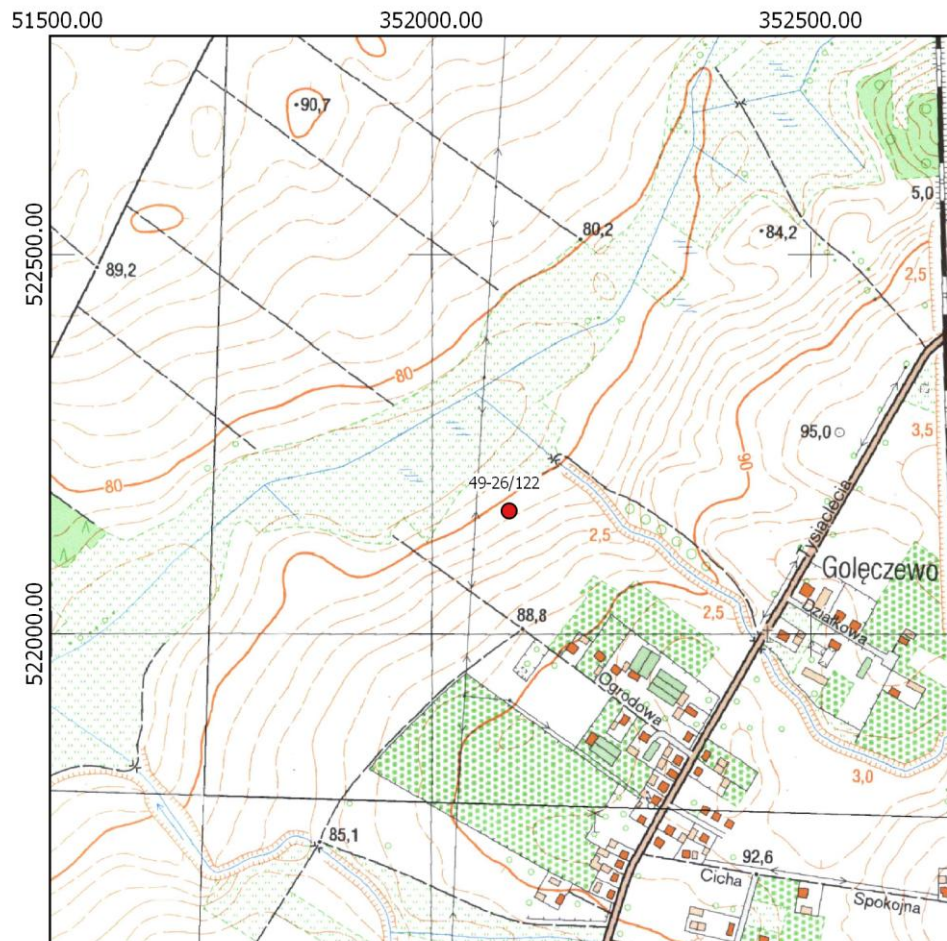
STANOWISKO ARCHEOLOGICZNE

2. Czas powstania

Epoka kamienia- ślad os.

GOŁĘCZEWO

8. Fotografia z opisem wskazującym orientację albo mapa z zaznaczonym stanowiskiem archeologicznym



4. Adres

**Obszar AZP 49-26
Nr Stanowiska w miejscowości 22
Nr Stanowiska na obszarze 122**

5. Przynależność administracyjna

województwo **wielkopolskie**

powiat **poznański**

gmina **Suchy Las**

6. Formy ochrony

7. Opracowanie karty (autor, data i podpis)

**Przemysław Bobrowski
Październik/listopad 2017 r.**

GEZA

KARTA ADRESOWA ZABYTKU NIERUCHOMEGO

3. Miejscowość

1. Nazwa

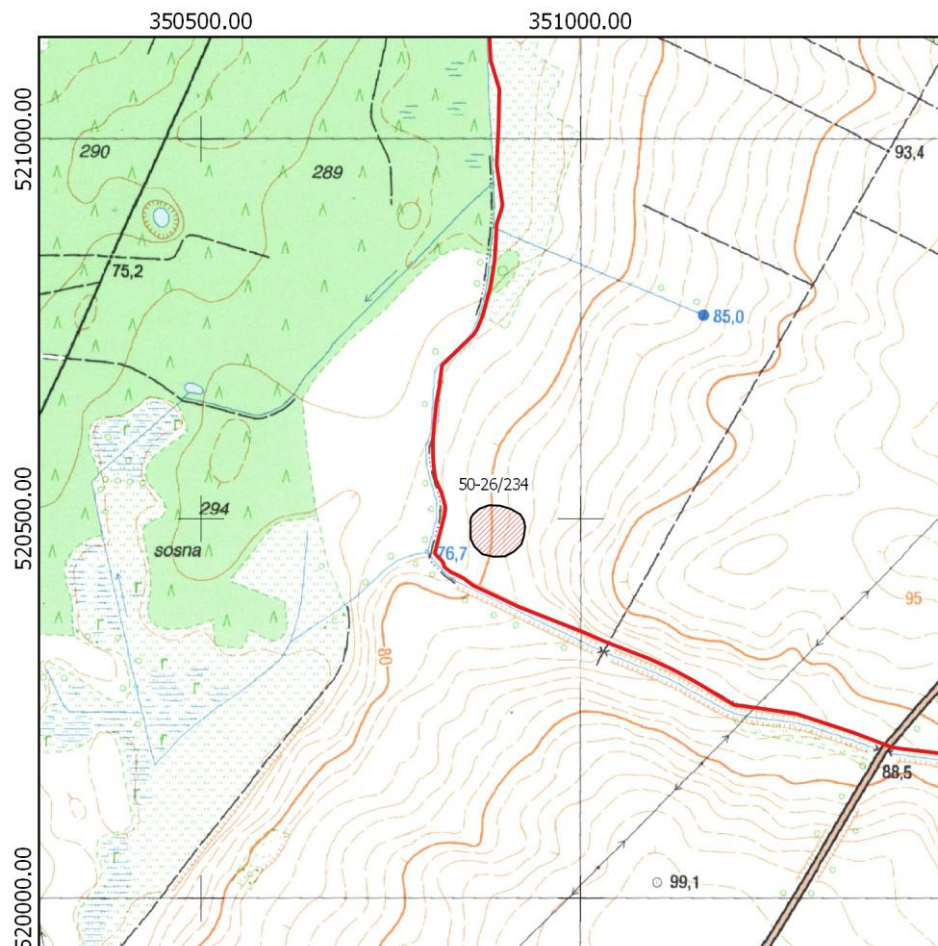
STANOWISKO ARCHEOLOGICZNE

2. Czas powstania

**Kultura łużycka- ślad os.
Kultura przeworska/ wielbarska- ślad os.
Okres nowożytny- ślad os.
Nieokreślona- ślad os.**

GOŁĘCZEWO

8. Fotografia z opisem wskazującym orientację albo mapa z zaznaczonym stanowiskiem archeologicznym



4. Adres

**Obszar AZP 50-26
Nr Stanowiska w miejscowości 23
Nr Stanowiska na obszarze 234**

5. Przynależność administracyjna

województwo **wielkopolskie**

powiat **poznański**

gmina **Suchy Las**

6. Formy ochrony

7. Opracowanie karty (autor, data i podpis)

**Przemysław Bobrowski
Październik/listopad 2017 r.**

GEZA

KARTA ADRESOWA ZABYTKU NIERUCHOMEGO

3. Miejscowość

1. Nazwa

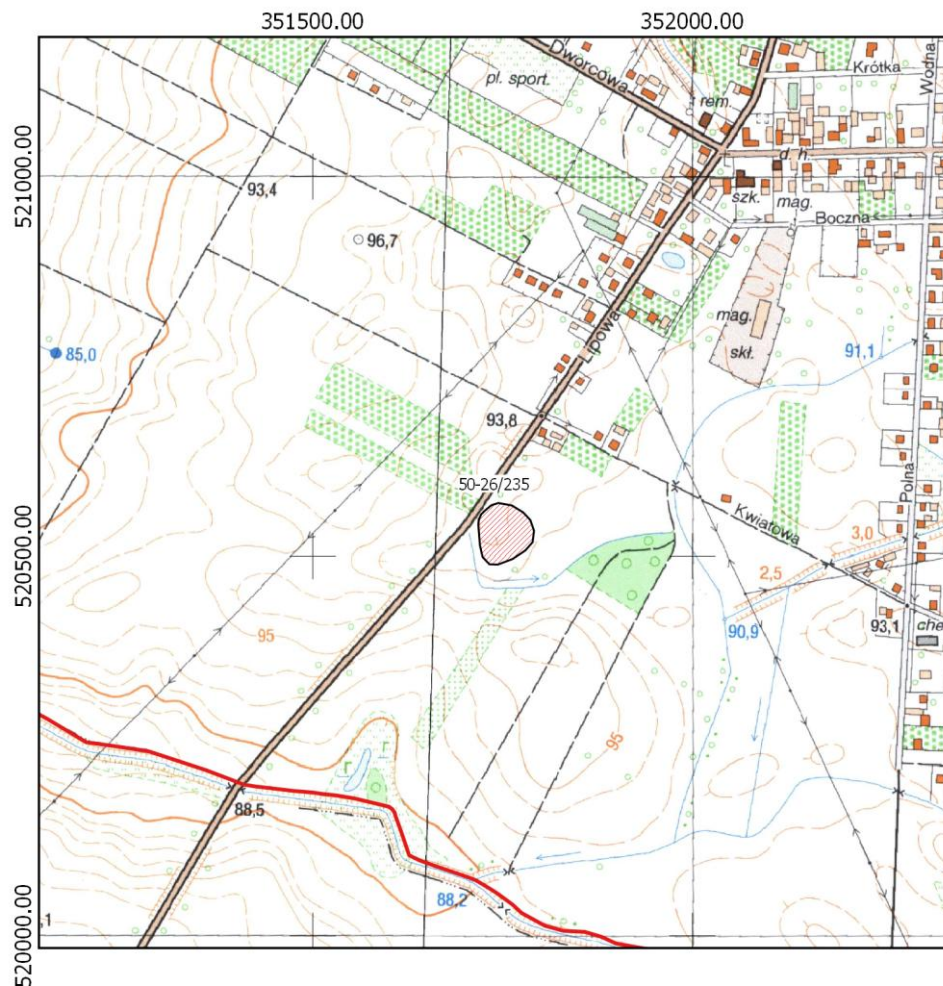
STANOWISKO ARCHEOLOGICZNE

2. Czas powstania

**Kultura łużycka- ślad os.
Wczesne średniowiecze- ślad os.
Okres nowożytny- pkt. os.**

GOŁĘCZEWO

8. Fotografia z opisem wskazującym orientację albo mapa z zaznaczonym stanowiskiem archeologicznym



4. Adres

**Obszar AZP 50-26
Nr Stanowiska w miejscowości 24
Nr Stanowiska na obszarze 235**

5. Przynależność administracyjna

województwo **wielkopolskie**

powiat **poznański**

gmina **Suchy Las**

6. Formy ochrony

7. Opracowanie karty (autor, data i podpis)

**Przemysław Bobrowski
Październik/listopad 2017 r.**

GEZA

KARTA ADRESOWA ZABYTKU NIERUCHOMEGO

3. Miejscowość

1. Nazwa

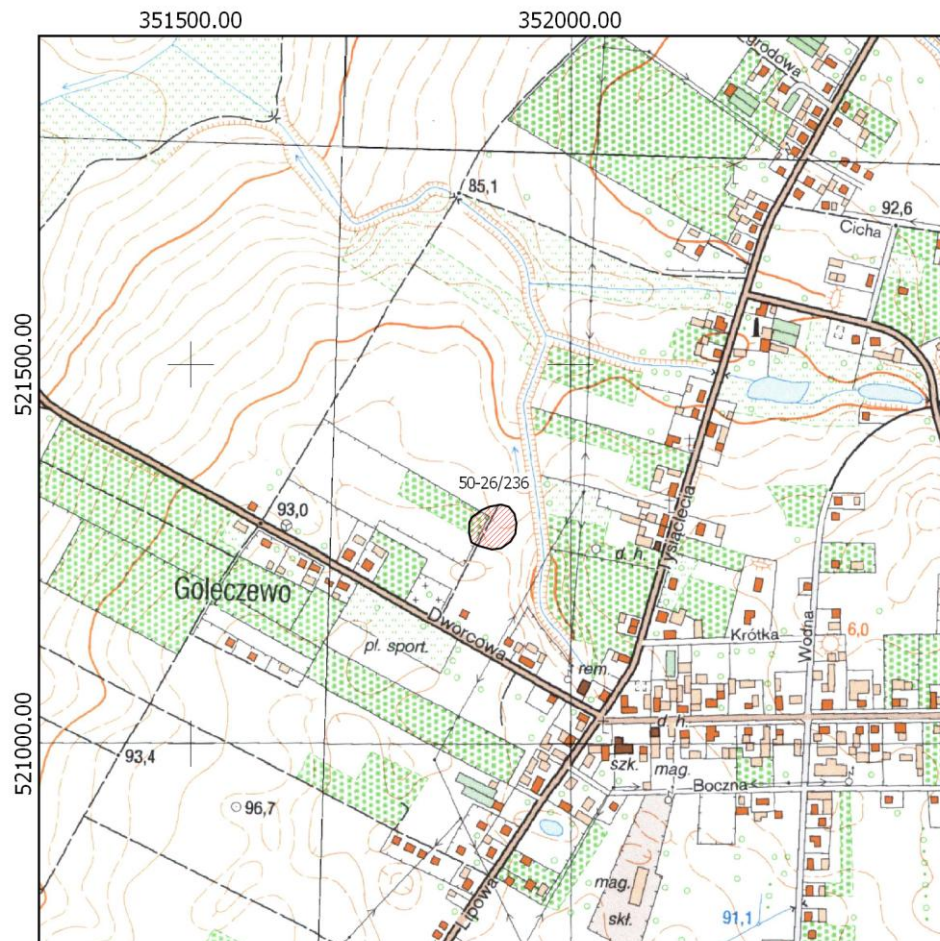
STANOWISKO ARCHEOLOGICZNE

2. Czas powstania

**Późne średniowiecze- pkt. os.
Okres nowożytny- pkt. os.**

GOŁĘCZEWO

8. Fotografia z opisem wskazującym orientację albo mapa z zaznaczonym stanowiskiem archeologicznym



4. Adres

**Obszar AZP 50-26
Nr Stanowiska w miejscowości 25
Nr Stanowiska na obszarze 236**

5. Przynależność administracyjna

województwo **wielkopolskie**

powiat **poznański**

gmina **Suchy Las**

6. Formy ochrony

7. Opracowanie karty (autor, data i podpis)

**Przemysław Bobrowski
Październik/listopad 2017 r.**

GEZA

KARTA ADRESOWA ZABYTKU NIERUCHOMEGO

1. Nazwa

STANOWISKO ARCHEOLOGICZNE

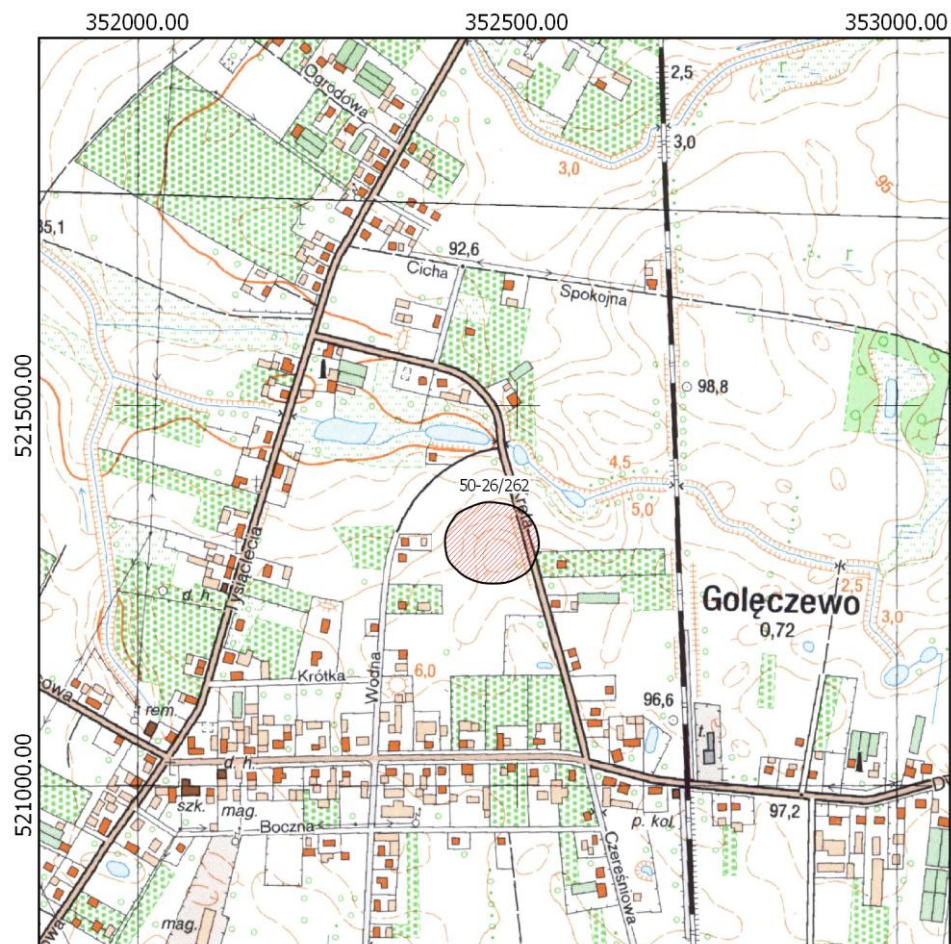
2. Czas powstania

**Kultura łużycka- osada
Wczesne średniowiecze(faza D- F)- osada**

3. Miejscowość

GOŁĘCZEWO

8. Fotografia z opisem wskazującym orientację albo mapa z zaznaczonym stanowiskiem archeologicznym



4. Adres

**Obszar AZP 50-26
Nr Stanowiska w miejscowości 26
Nr Stanowiska na obszarze 262**

5. Przynależność administracyjna

województwo **wielkopolskie**

powiat **poznański**

gmina **Suchy Las**

6. Formy ochrony

**MPZP- Uchwała RG Suchy Las
LII/502/2002 z 07.02.2007 r.**

7. Opracowanie karty (autor, data i podpis)

**Przemysław Bobrowski
Październik/listopad 2017 r.**