

GEZA

KARTA ADRESOWA ZABYTKU NIERUCHOMEGO

1. Nazwa

STANOWISKO ARCHEOLOGICZNE

2. Czas powstania

Kultura przeworska- osada.

3. Miejscowość

ZIELĄTKOWO

8. Fotografia z opisem wskazującym orientację albo mapa z zaznaczonym stanowiskiem archeologicznym

4. Adres

**Obszar AZP 49-26
Nr Stanowiska w miejscowości 8
Nr Stanowiska na obszarze 123**

5. Przynależność administracyjna

województwo **wielkopolskie**

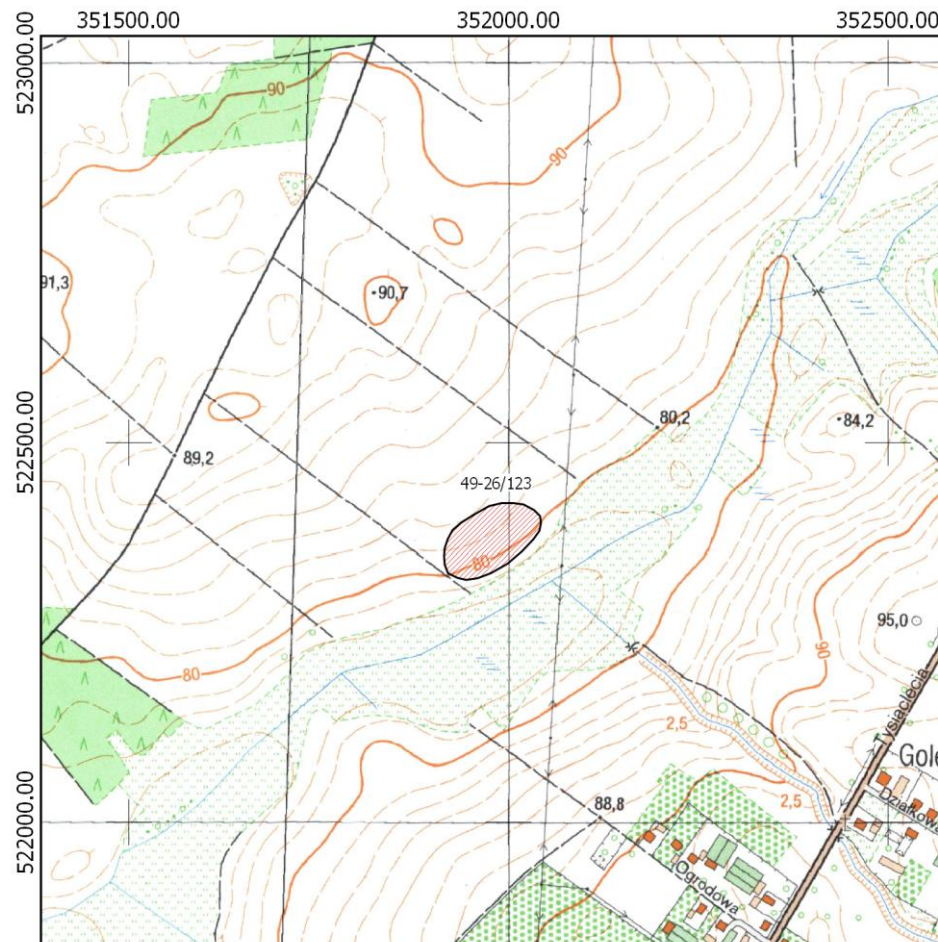
powiat **poznański**

gmina **Suchy Las**

6. Formy ochrony

7. Opracowanie karty (autor, data i podpis)

**Przemysław Bobrowski
październik/listopad 2017 r.**



GEZA

KARTA ADRESOWA ZABYTKU NIERUCHOMEGO

3. Miejscowość

1. Nazwa

STANOWISKO ARCHEOLOGICZNE

2. Czas powstania

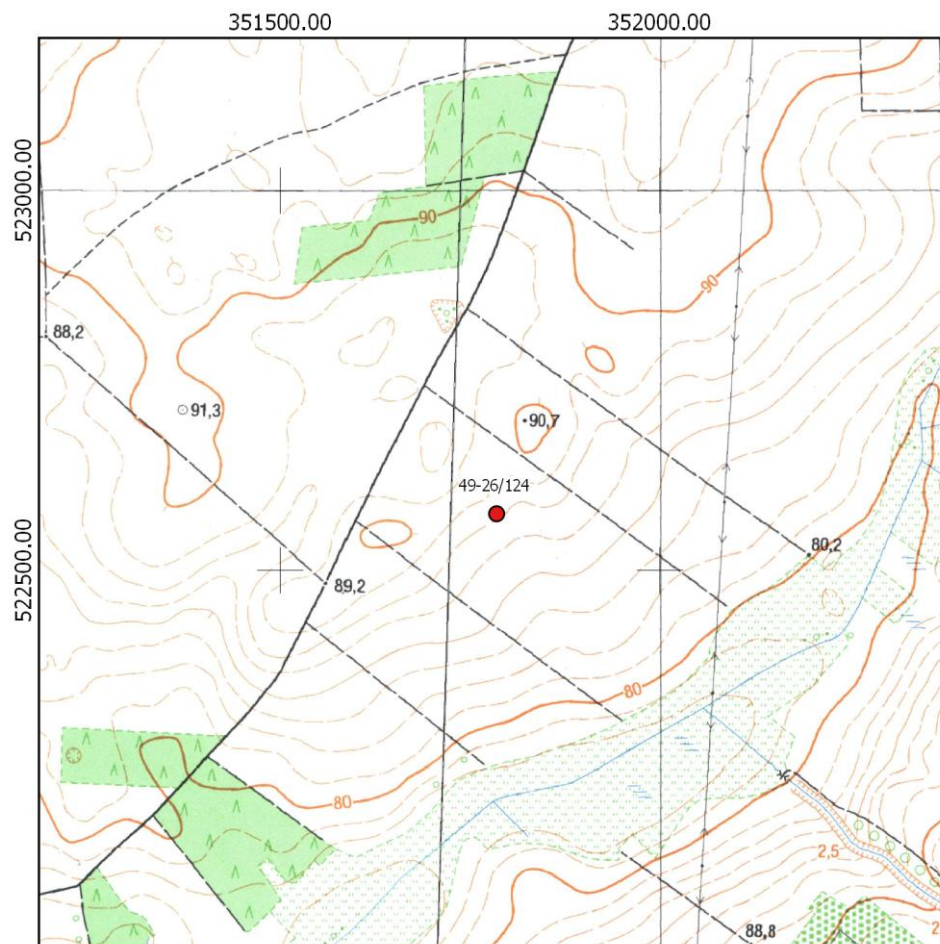
Wczesne średniowiecze- ślad os.

ZIELĄTKOWO

8. Fotografia z opisem wskazującym orientację albo mapa z zaznaczonym stanowiskiem archeologicznym

4. Adres

**Obszar AZP 49-26
Nr Stanowiska w miejscowości 9
Nr Stanowiska na obszarze 124**



5. Przynależność administracyjna

województwo **wielkopolskie**

powiat **poznański**

gmina **Suchy Las**

6. Formy ochrony

7. Opracowanie karty (autor, data i podpis)

**Przemysław Bobrowski
październik/listopad 2017 r.**

GEZA

KARTA ADRESOWA ZABYTKU NIERUCHOMEGO

3. Miejscowość

1. Nazwa

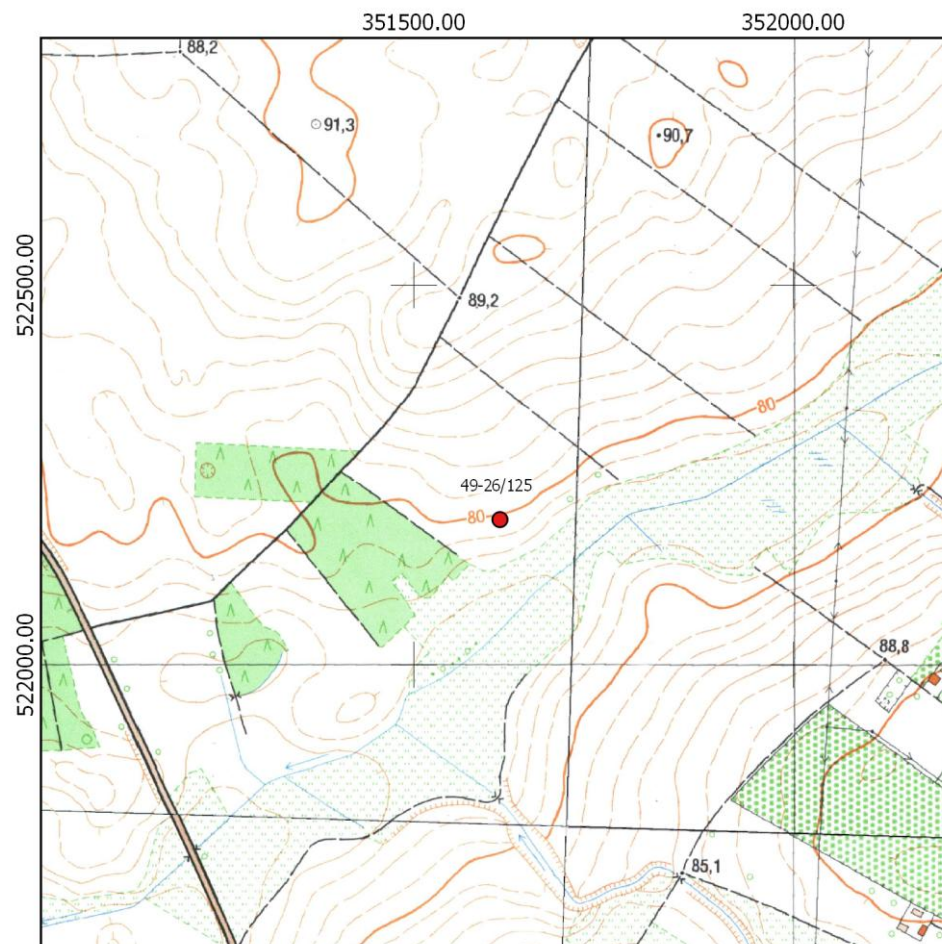
STANOWISKO ARCHEOLOGICZNE

2. Czas powstania

**Kultura łużycka- ślad os.
Kultura przeworska- ślad os.**

ZIELĄTKOWO

8. Fotografia z opisem wskazującym orientację albo mapa z zaznaczonym stanowiskiem archeologicznym



4. Adres

**Obszar AZP 49-26
Nr Stanowiska w miejscowości 10
Nr Stanowiska na obszarze 125**

5. Przynależność administracyjna

województwo **wielkopolskie**

powiat **poznański**

gmina **Suchy Las**

6. Formy ochrony

7. Opracowanie karty (autor, data i podpis)

**Przemysław Bobrowski
październik/listopad 2017 r.**

GEZA

KARTA ADRESOWA ZABYTKU NIERUCHOMEGO

1. Nazwa

STANOWISKO ARCHEOLOGICZNE

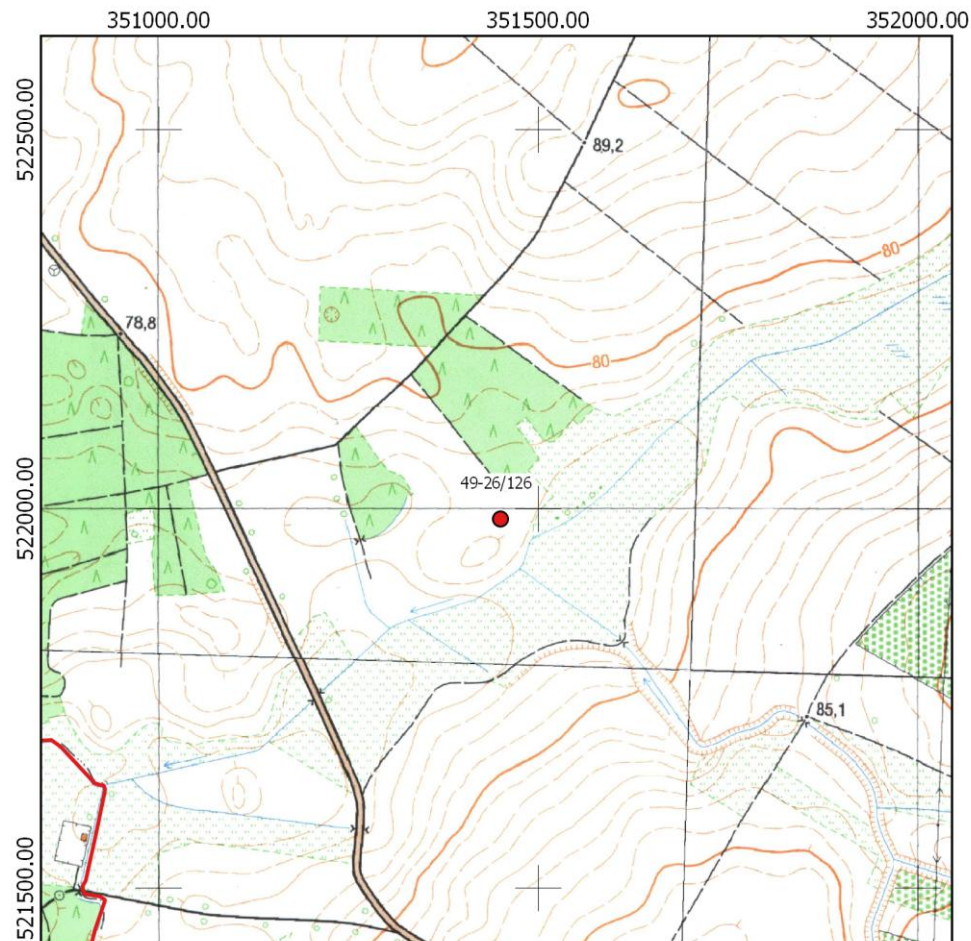
2. Czas powstania

**Neolit- ślad os.
Kultura łużycka- ślad os.**

3. Miejscowość

ZIELĄTKOWO

8. Fotografia z opisem wskazującym orientację albo mapa z zaznaczonym stanowiskiem archeologicznym



4. Adres

**Obszar AZP 49-26
Nr Stanowiska w miejscowości 11
Nr Stanowiska na obszarze 126**

5. Przynależność administracyjna

województwo **wielkopolskie**

powiat **poznański**

gmina **Suchy Las**

6. Formy ochrony

7. Opracowanie karty (autor, data i podpis)

**Przemysław Bobrowski
październik/listopad 2017 r.**

GEZA

KARTA ADRESOWA ZABYTKU NIERUCHOMEGO

3. Miejscowość

1. Nazwa

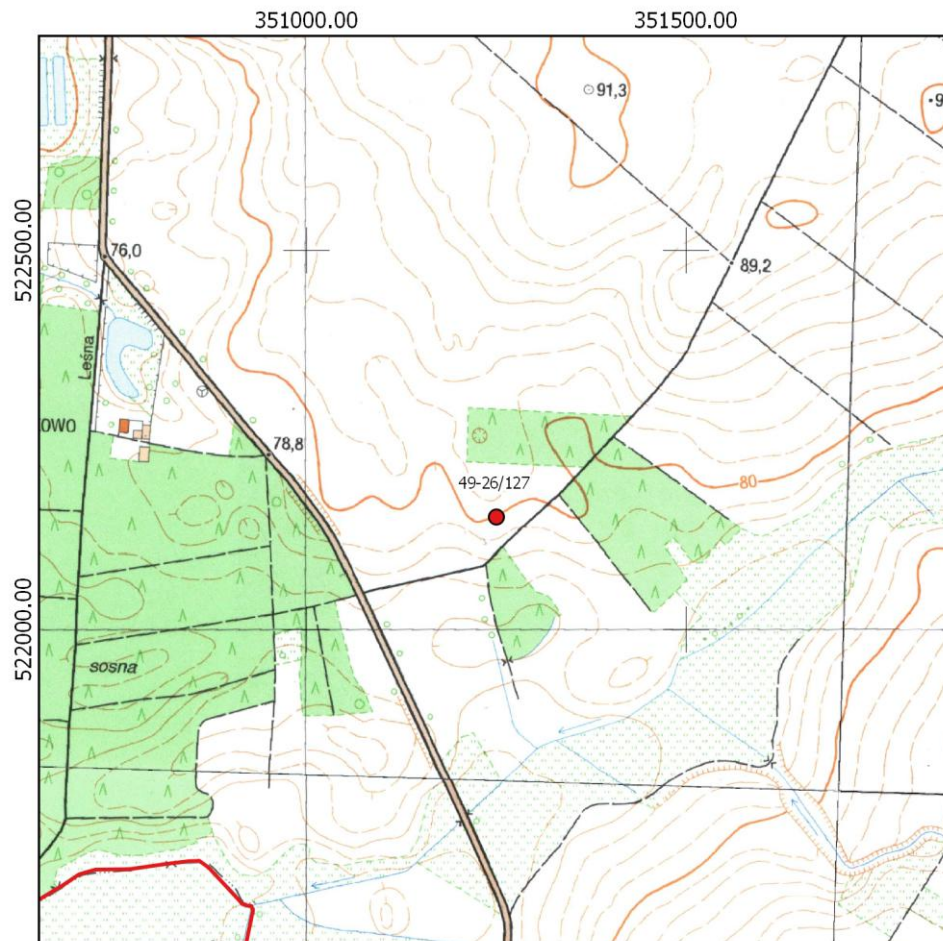
STANOWISKO ARCHEOLOGICZNE

2. Czas powstania

Wczesne średniowiecze ?- ślad os.

ZIELĄTKOWO

8. Fotografia z opisem wskazującym orientację albo mapa z zaznaczonym stanowiskiem archeologicznym



4. Adres

**Obszar AZP 49-26
Nr Stanowiska w miejscowości 12
Nr Stanowiska na obszarze 127**

5. Przynależność administracyjna

województwo **wielkopolskie**

powiat **poznański**

gmina **Suchy Las**

6. Formy ochrony

7. Opracowanie karty (autor, data i podpis)

**Przemysław Bobrowski
październik/listopad 2017 r.**

GEZA

KARTA ADRESOWA ZABYTKU NIERUCHOMEGO

3. Miejscowość

1. Nazwa

STANOWISKO ARCHEOLOGICZNE

2. Czas powstania

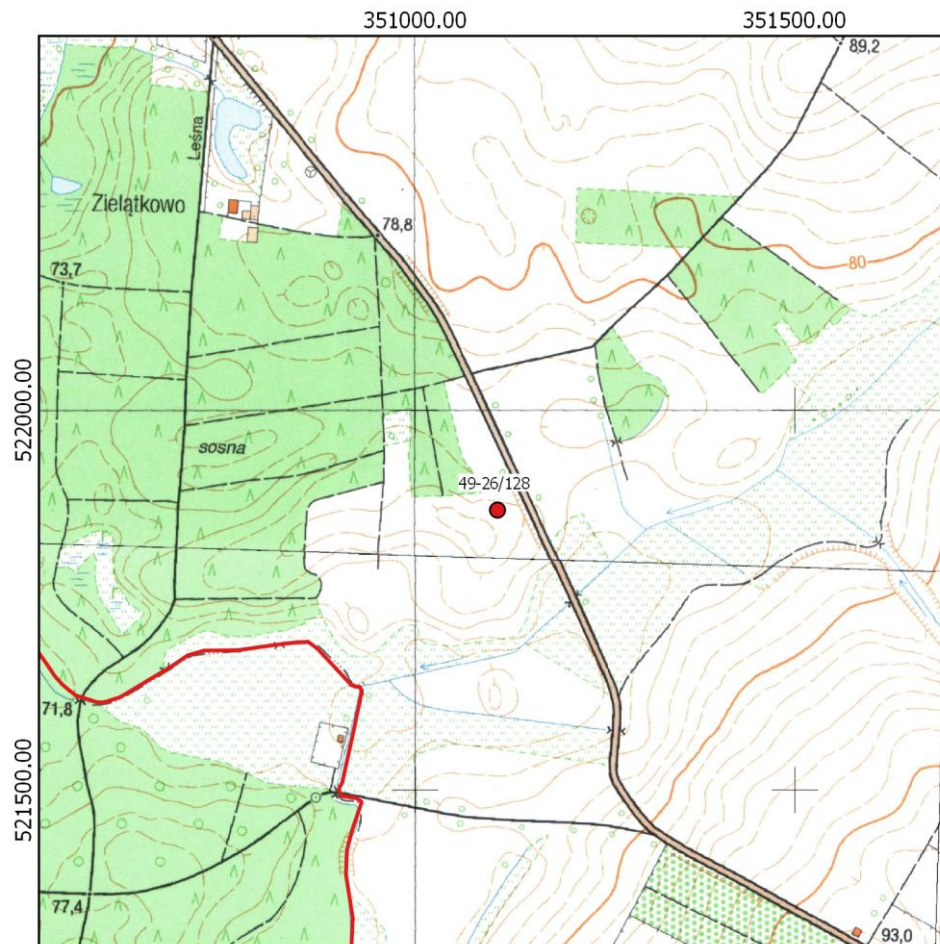
**Kultura pucharów lejkowatych- ślad os.
Kultura łużycka- ślad os.**

ZIELĄTKOWO

8. Fotografia z opisem wskazującym orientację albo mapa z zaznaczonym stanowiskiem archeologicznym

4. Adres

**Obszar AZP 49-26
Nr Stanowiska w miejscowości 13
Nr Stanowiska na obszarze 128**



5. Przynależność administracyjna

województwo **wielkopolskie**

powiat **poznański**

gmina **Suchy Las**

6. Formy ochrony

7. Opracowanie karty (autor, data i podpis)

**Przemysław Bobrowski
październik/listopad 2017 r.**

GEZA

KARTA ADRESOWA ZABYTKU NIERUCHOMEGO

3. Miejscowość

1. Nazwa

STANOWISKO ARCHEOLOGICZNE

2. Czas powstania

Kultura pucharów lejkowatych- osada

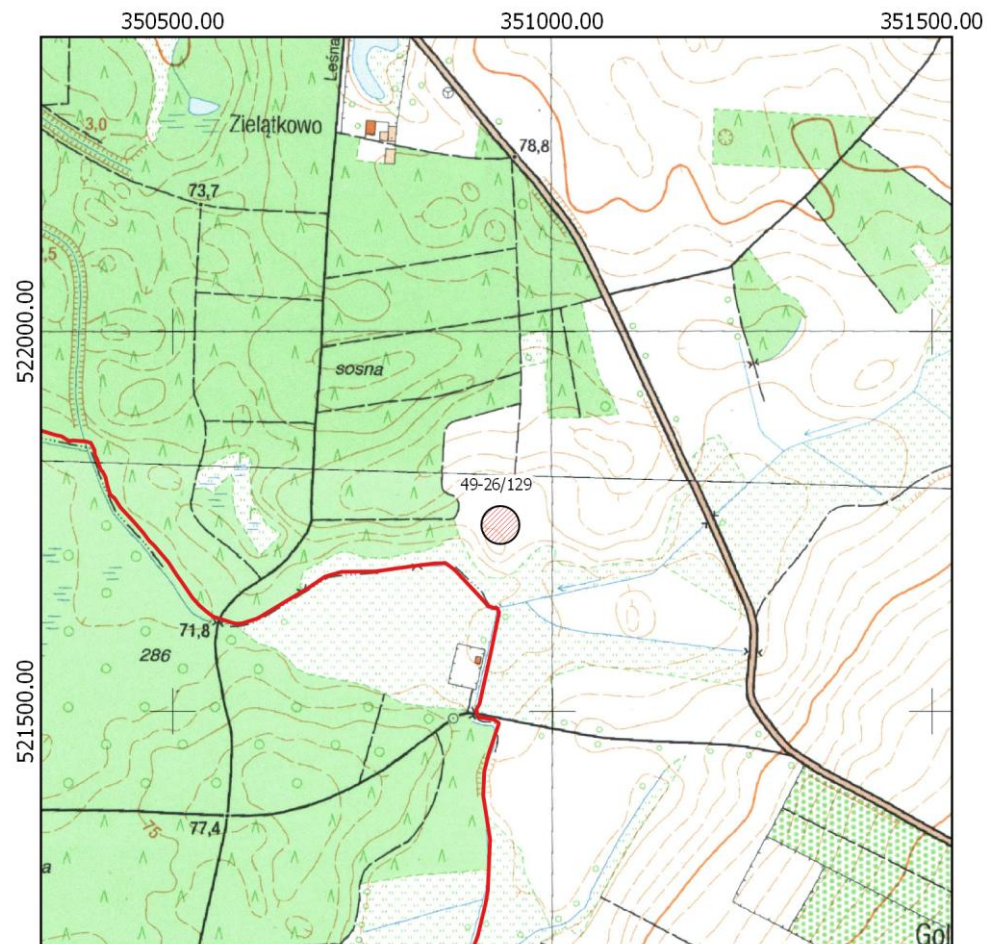
Neolit- ślad os.

Kultura łużycka-ślad os.

Późne średniowiecze- ślad os.

ZIELĄTKOWO

8. Fotografia z opisem wskazującym orientację albo mapa z zaznaczonym stanowiskiem archeologicznym



4. Adres

Obszar AZP 49-26

Nr Stanowiska w miejscowości 14

Nr Stanowiska na obszarze 129

5. Przynależność administracyjna

województwo **wielkopolskie**

powiat **poznański**

gmina **Suchy Las**

6. Formy ochrony

7. Opracowanie karty (autor, data i podpis)

Przemysław Bobrowski
październik/listopad 2017 r.

GEZA

KARTA ADRESOWA ZABYTKU NIERUCHOMEGO

3. Miejscowość

1. Nazwa

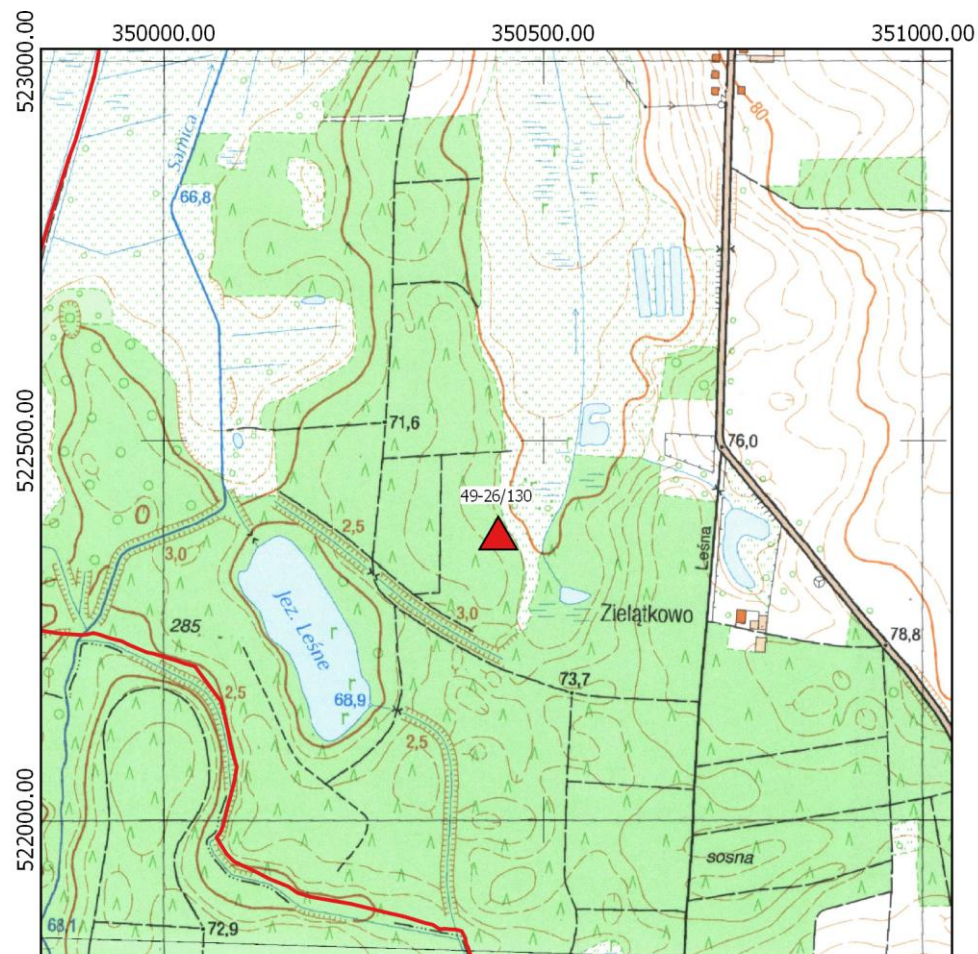
STANOWISKO ARCHEOLOGICZNE

2. Czas powstania

**Epoka kamienia- ślad os.
Kultura grobów podkloszowych- cmentarzysko**

ZIELĄTKOWO

8. Fotografia z opisem wskazującym orientację albo mapa z zaznaczonym stanowiskiem archeologicznym



4. Adres

**Obszar AZP 49-26
Nr Stanowiska w miejscowości 1
Nr Stanowiska na obszarze 130**

5. Przynależność administracyjna

województwo **wielkopolskie**

powiat **poznański**

gmina **Suchy Las**

6. Formy ochrony

7. Opracowanie karty (autor, data i podpis)

**Przemysław Bobrowski
październik/listopad 2017 r.**

GEZA

KARTA ADRESOWA ZABYTKU NIERUCHOMEGO

3. Miejscowość

1. Nazwa

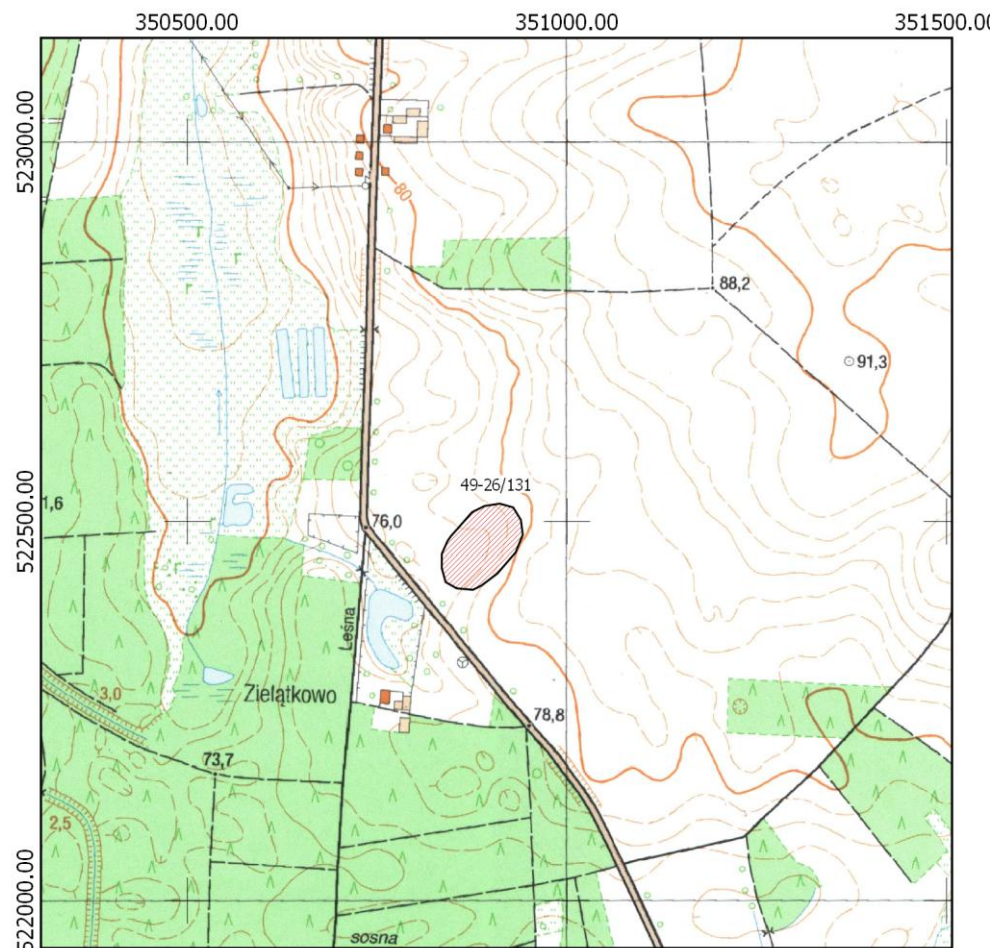
STANOWISKO ARCHEOLOGICZNE

2. Czas powstania

**Neolit?- ślad os.
Kultura przeworska- osada**

ZIELĄTKOWO

8. Fotografia z opisem wskazującym orientację albo mapa z zaznaczonym stanowiskiem archeologicznym



4. Adres

**Obszar AZP 49-26
Nr Stanowiska w miejscowości 15
Nr Stanowiska na obszarze 131**

5. Przynależność administracyjna

województwo **wielkopolskie**

powiat **poznański**

gmina **Suchy Las**

6. Formy ochrony

7. Opracowanie karty (autor, data i podpis)

**Przemysław Bobrowski
październik/listopad 2017 r.**

GEZA

KARTA ADRESOWA ZABYTKU NIERUCHOMEGO

3. Miejscowość

1. Nazwa

STANOWISKO ARCHEOLOGICZNE

2. Czas powstania

Kultura amfor kulistych- ślad os.

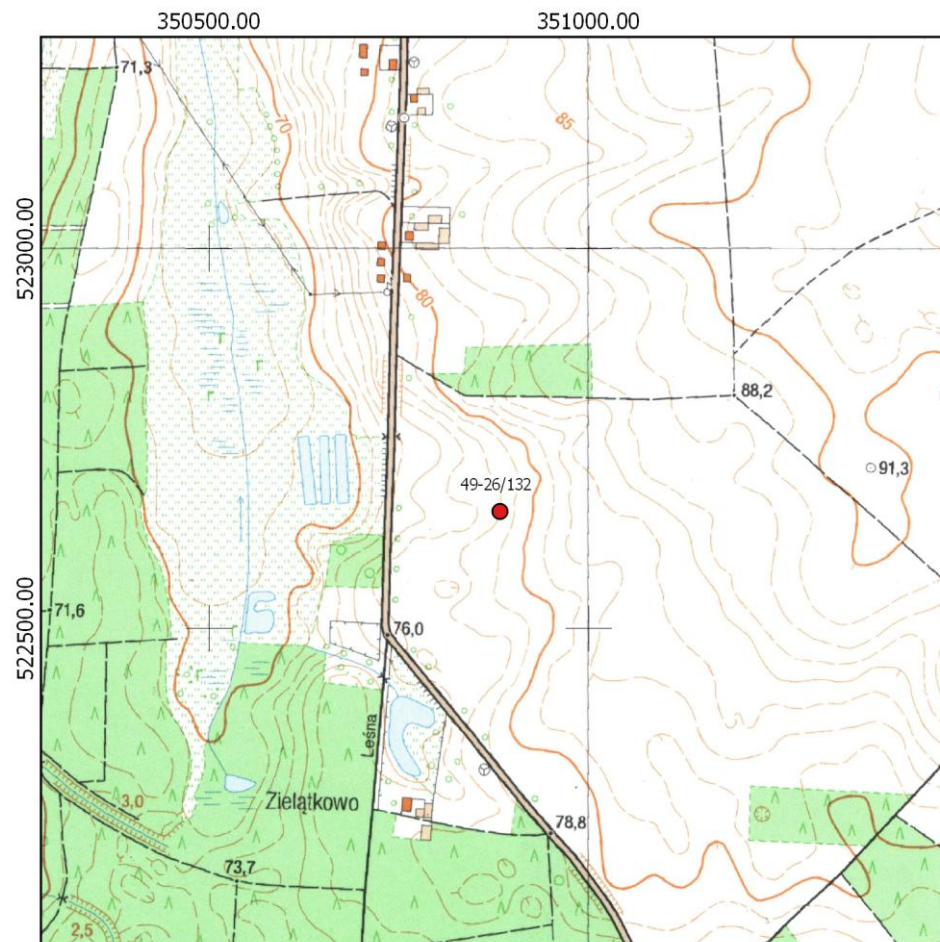
Kultura przeworska- ślad os.

Pradzieje- ślad os.

Późne średniowiecze- ślad os.

ZIELĄTKOWO

8. Fotografia z opisem wskazującym orientację albo mapa z zaznaczonym stanowiskiem archeologicznym



4. Adres

Obszar AZP 49-26

Nr Stanowiska w miejscowości 16

Nr Stanowiska na obszarze 132

5. Przynależność administracyjna

województwo **wielkopolskie**

powiat **poznański**

gmina **Suchy Las**

6. Formy ochrony

MPZP- Uchwała RG Suchy Las

XXXVI/348/2013 z 27.06.2013 r.

7. Opracowanie karty (autor, data i podpis)

Przemysław Bobrowski

październik/listopad 2017 r.

GEZA

KARTA ADRESOWA ZABYTKU NIERUCHOMEGO

3. Miejscowość

1. Nazwa

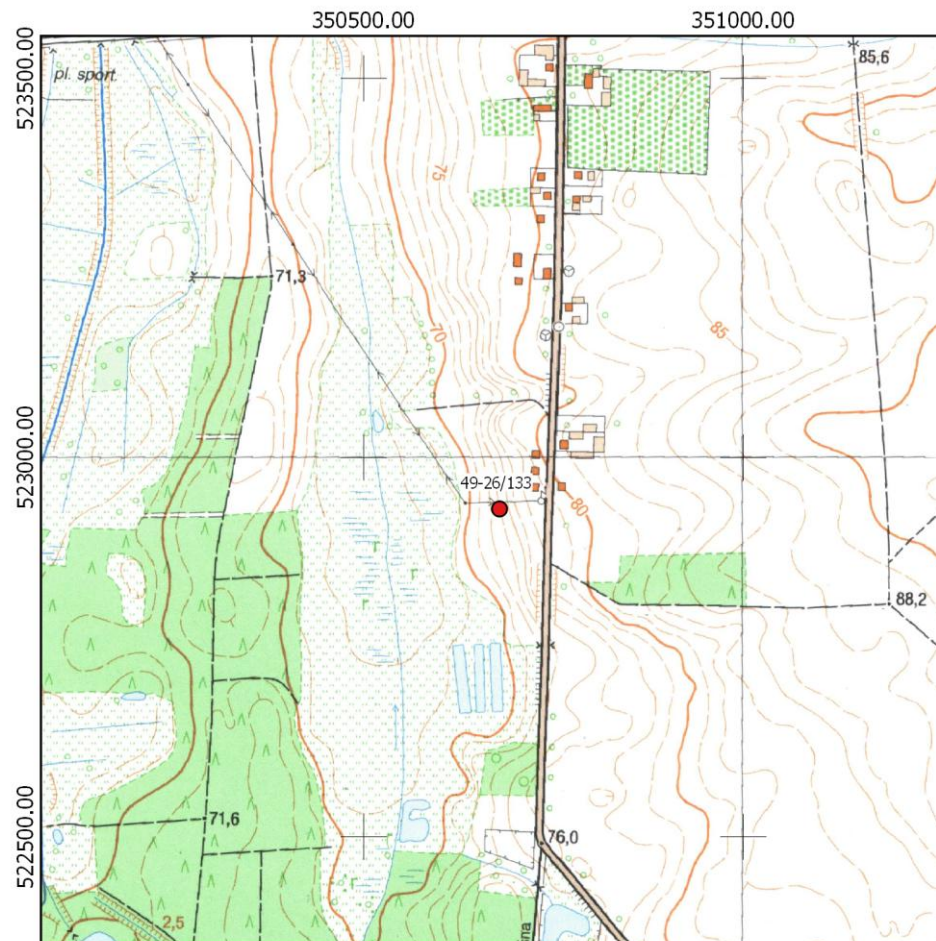
STANOWISKO ARCHEOLOGICZNE

2. Czas powstania

**Kultura przeworska- ślad os.
Późne średniowiecze-ślad os.**

ZIELĄTKOWO

8. Fotografia z opisem wskazującym orientację albo mapa z zaznaczonym stanowiskiem archeologicznym



4. Adres

**Obszar AZP 49-26
Nr Stanowiska w miejscowości 17
Nr Stanowiska na obszarze 133**

5. Przynależność administracyjna

województwo **wielkopolskie**

powiat **poznański**

gmina **Suchy Las**

6. Formy ochrony

7. Opracowanie karty (autor, data i podpis)

**Przemysław Bobrowski
październik/listopad 2017 r.**

GEZA

KARTA ADRESOWA ZABYTKU NIERUCHOMEGO

3. Miejscowość

1. Nazwa

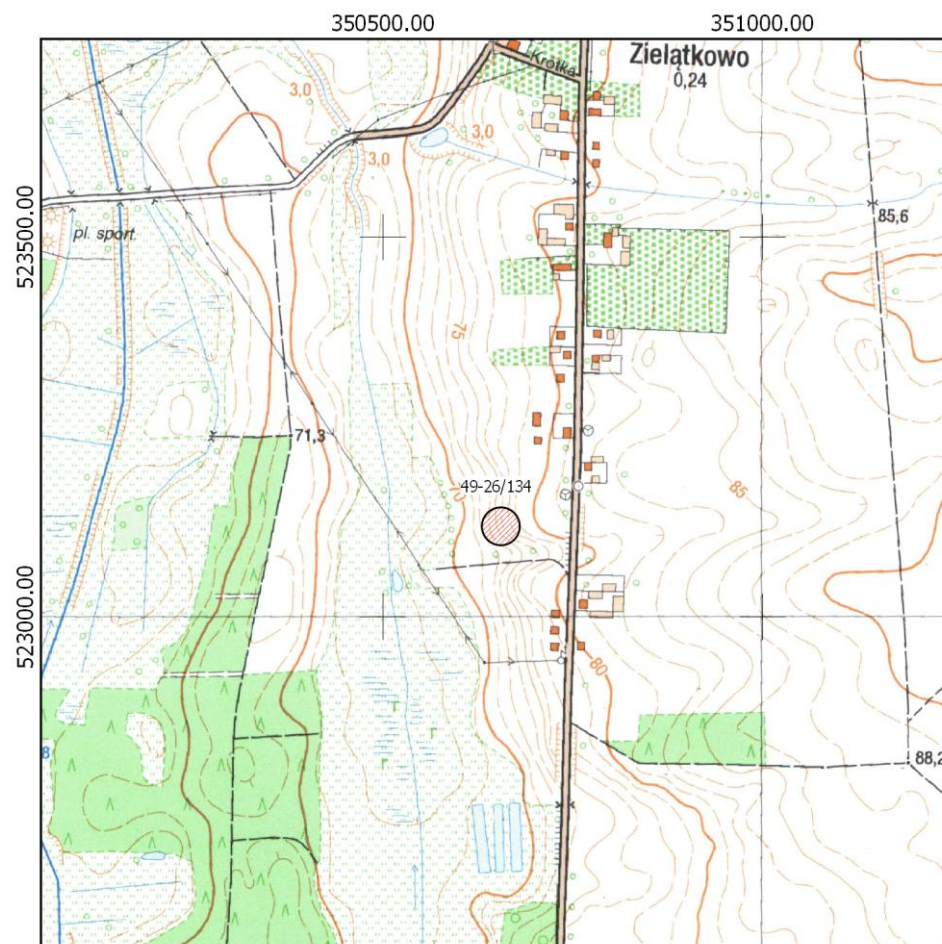
STANOWISKO ARCHEOLOGICZNE

2. Czas powstania

**Kultura pucharów lejkowatych- ślad os.
Kultura przeworska- ślad os.
Okres nowożytny- ślad os.**

ZIELĄTKOWO

8. Fotografia z opisem wskazującym orientację albo mapa z zaznaczonym stanowiskiem archeologicznym



4. Adres

**Obszar AZP 49-26
Nr Stanowiska w miejscowości 18
Nr Stanowiska na obszarze 134**

5. Przynależność administracyjna

województwo **wielkopolskie**

powiat **poznański**

gmina **Suchy Las**

6. Formy ochrony

**MPZP- Uchwała RG Suchy Las
XLIV/425/2001 z 12.07.2001 r.**

7. Opracowanie karty (autor, data i podpis)

**Przemysław Bobrowski
październik/listopad 2017 r.**

GEZA

KARTA ADRESOWA ZABYTKU NIERUCHOMEGO

3. Miejscowość

1. Nazwa

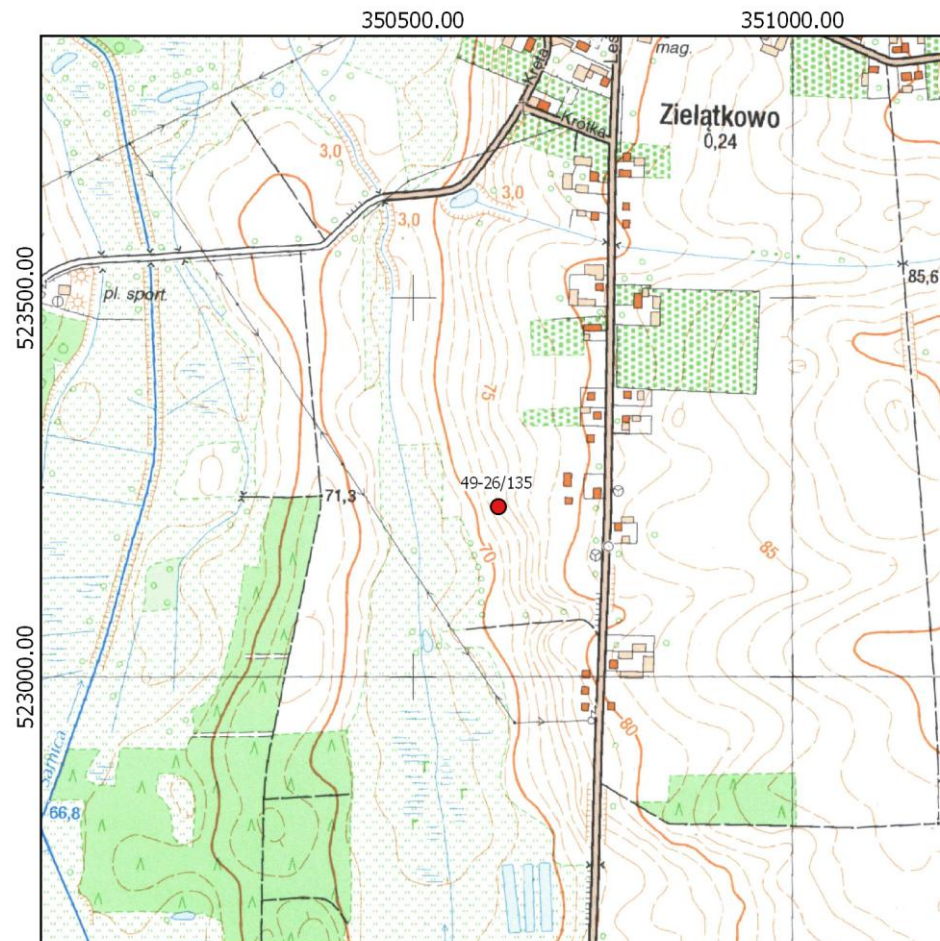
STANOWISKO ARCHEOLOGICZNE

2. Czas powstania

**Kultura przeworska- ślad os.
Późne średniowiecze- ślad os.**

ZIELĄTKOWO

8. Fotografia z opisem wskazującym orientację albo mapa z zaznaczonym stanowiskiem archeologicznym



4. Adres

**Obszar AZP 49-26
Nr Stanowiska w miejscowości 19
Nr Stanowiska na obszarze 135**

5. Przynależność administracyjna

województwo **wielkopolskie**

powiat **poznański**

gmina **Suchy Las**

6. Formy ochrony

7. Opracowanie karty (autor, data i podpis)

**Przemysław Bobrowski
październik/listopad 2017 r.**

GEZA

KARTA ADRESOWA ZABYTKU NIERUCHOMEGO

3. Miejscowość

1. Nazwa

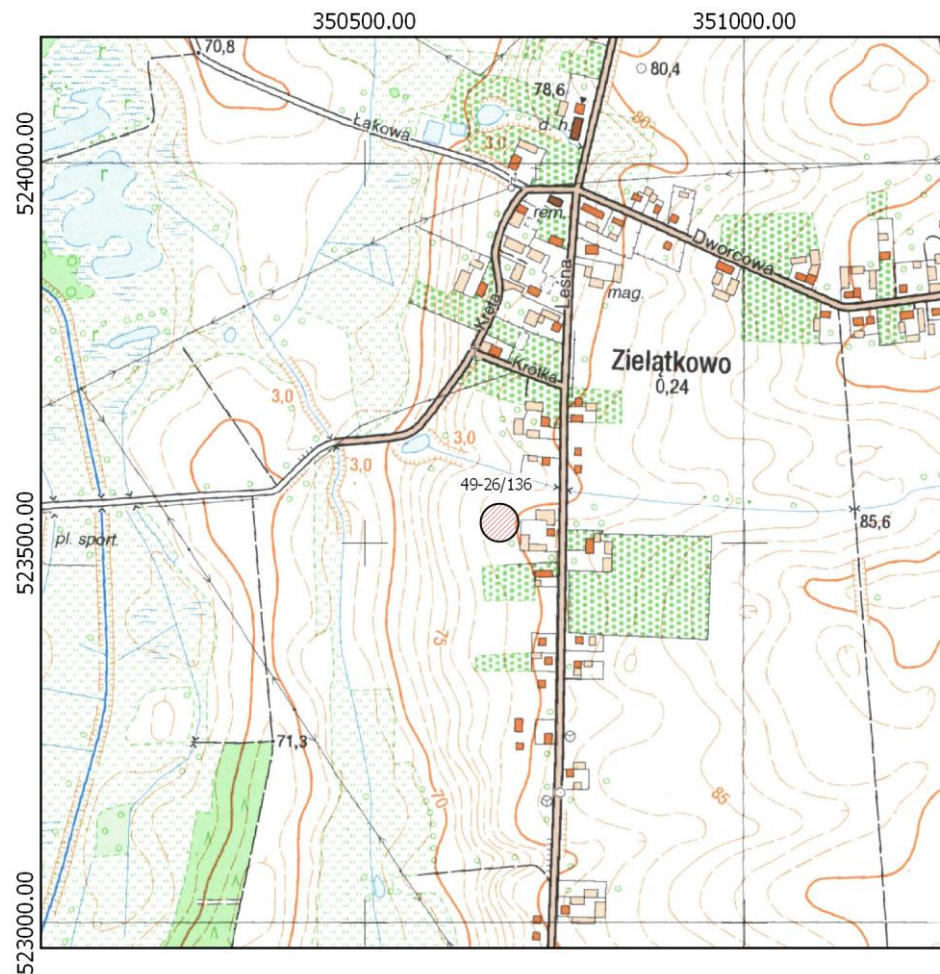
STANOWISKO ARCHEOLOGICZNE

2. Czas powstania

Kultura przeworska- pkt. os.
Wczesne średniowiecze (faza D-E)- ślad os.
Późne średniowiecze-ślad os.
Nieokreślona- ślad os.

ZIELĄTKOWO

8. Fotografia z opisem wskazującym orientację albo mapa z zaznaczonym stanowiskiem archeologicznym



4. Adres

**Obszar AZP 49-26
Nr Stanowiska w miejscowości 20
Nr Stanowiska na obszarze 136**

5. Przynależność administracyjna

województwo **wielkopolskie**

powiat **poznański**

gmina **Suchy Las**

6. Formy ochrony

**MPZP- Uchwała RG Suchy Las
XLIV/425/2001 z 12.07.2001 r.**

7. Opracowanie karty (autor, data i podpis)

**Przemysław Bobrowski
październik/listopad 2017 r.**

GEZA

KARTA ADRESOWA ZABYTKU NIERUCHOMEGO

1. Nazwa

STANOWISKO ARCHEOLOGICZNE

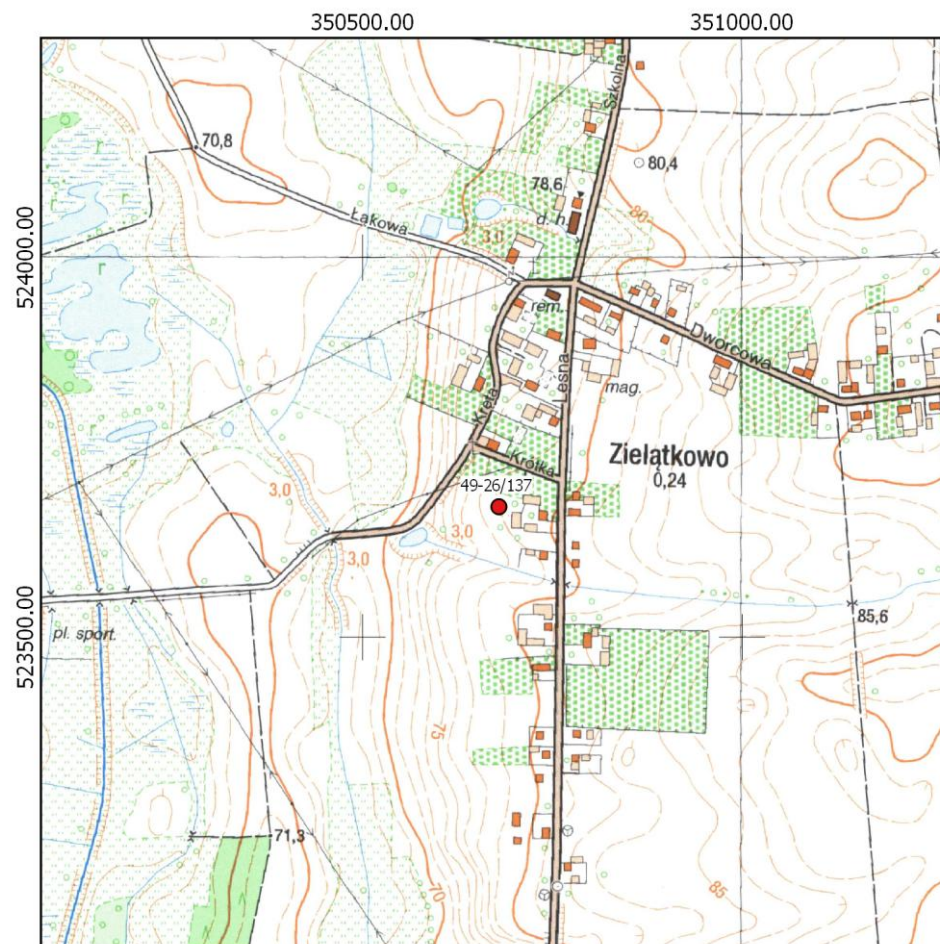
2. Czas powstania

Epoka kamienia- ślad os.

3. Miejscowość

ZIELĄTKOWO

8. Fotografia z opisem wskazującym orientację albo mapa z zaznaczonym stanowiskiem archeologicznym



4. Adres

**Obszar AZP 49-26
Nr Stanowiska w miejscowości 21
Nr Stanowiska na obszarze 137**

5. Przynależność administracyjna

województwo **wielkopolskie**

powiat **poznański**

gmina **Suchy Las**

6. Formy ochrony

**MPZP- Uchwała RG Suchy Las
XLIV/425/2001 z 12.07.2001 r.**

7. Opracowanie karty (autor, data i podpis)

**Przemysław Bobrowski
październik/listopad 2017 r.**

GEZA

KARTA ADRESOWA ZABYTKU NIERUCHOMEGO

3. Miejscowość

1. Nazwa

STANOWISKO ARCHEOLOGICZNE

2. Czas powstania

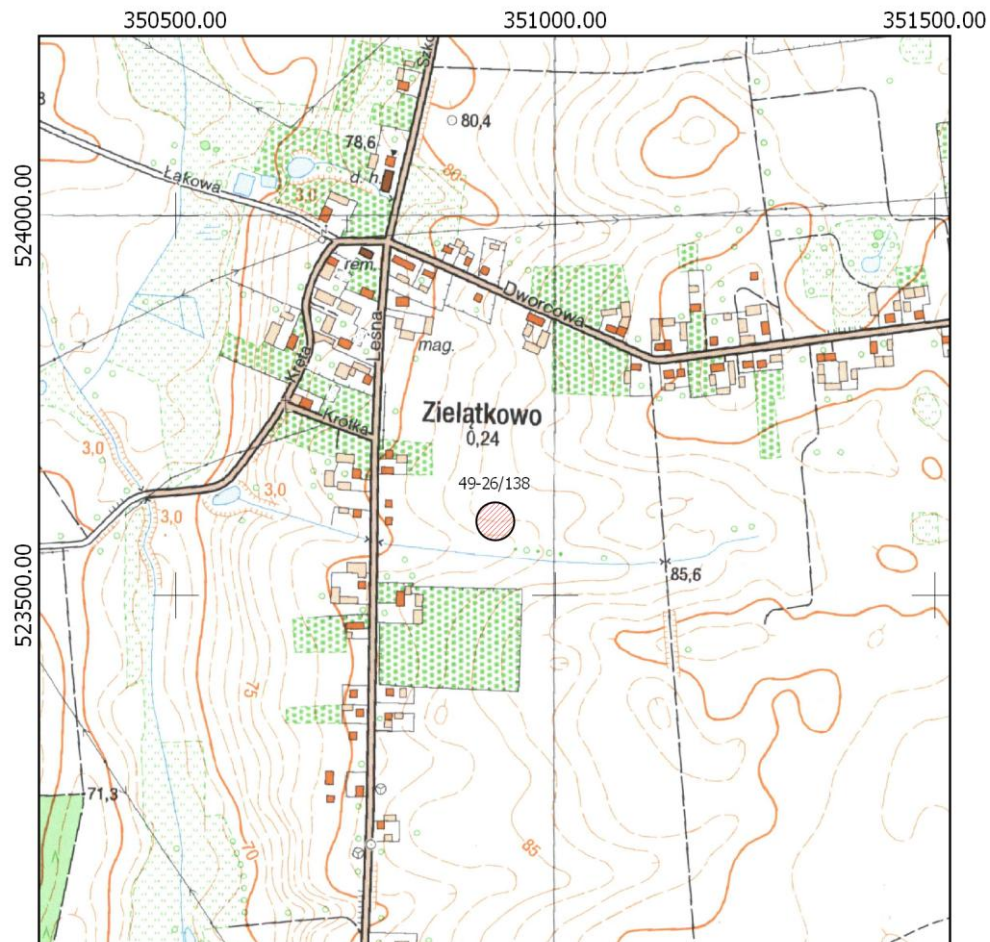
Późne średniowiecze- pkt. os.

ZIELĄTKOWO

8. Fotografia z opisem wskazującym orientację albo mapa z zaznaczonym stanowiskiem archeologicznym

4. Adres

**Obszar AZP 49-26
Nr Stanowiska w miejscowości 22
Nr Stanowiska na obszarze 138**



5. Przynależność administracyjna

województwo **wielkopolskie**

powiat **poznański**

gmina **Suchy Las**

6. Formy ochrony

**MPZP- Uchwała RG Suchy Las
XLIV/425/2001 z 12.07.2001 r.**

7. Opracowanie karty (autor, data i podpis)

**Przemysław Bobrowski
październik/listopad 2017 r.**

GEZA

KARTA ADRESOWA ZABYTKU NIERUCHOMEGO

1. Nazwa

STANOWISKO ARCHEOLOGICZNE

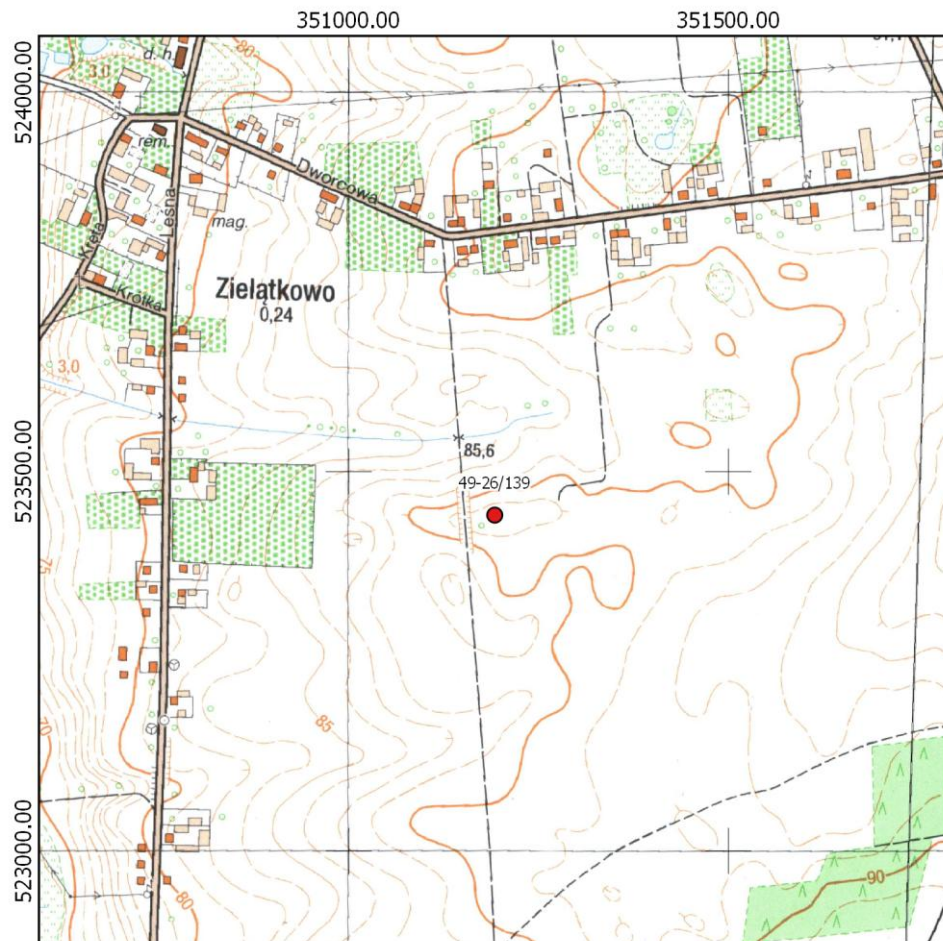
2. Czas powstania

Późne średniowiecze- ślad os.

3. Miejscowość

ZIELĄTKOWO

8. Fotografia z opisem wskazującym orientację albo mapa z zaznaczonym stanowiskiem archeologicznym



4. Adres

**Obszar AZP 49-26
Nr Stanowiska w miejscowości 23
Nr Stanowiska na obszarze 139**

5. Przynależność administracyjna

województwo **wielkopolskie**

powiat **poznański**

gmina **Suchy Las**

6. Formy ochrony

7. Opracowanie karty (autor, data i podpis)

**Przemysław Bobrowski
październik/listopad 2017 r.**

GEZA

KARTA ADRESOWA ZABYTKU NIERUCHOMEGO

3. Miejscowość

1. Nazwa

STANOWISKO ARCHEOLOGICZNE

2. Czas powstania

Neolit- ślad os.

Kultura łużycka- pkt. os.

Kultura przeworska- osada

Wczesne średniowiecze (fazy D-E)- ślad os.

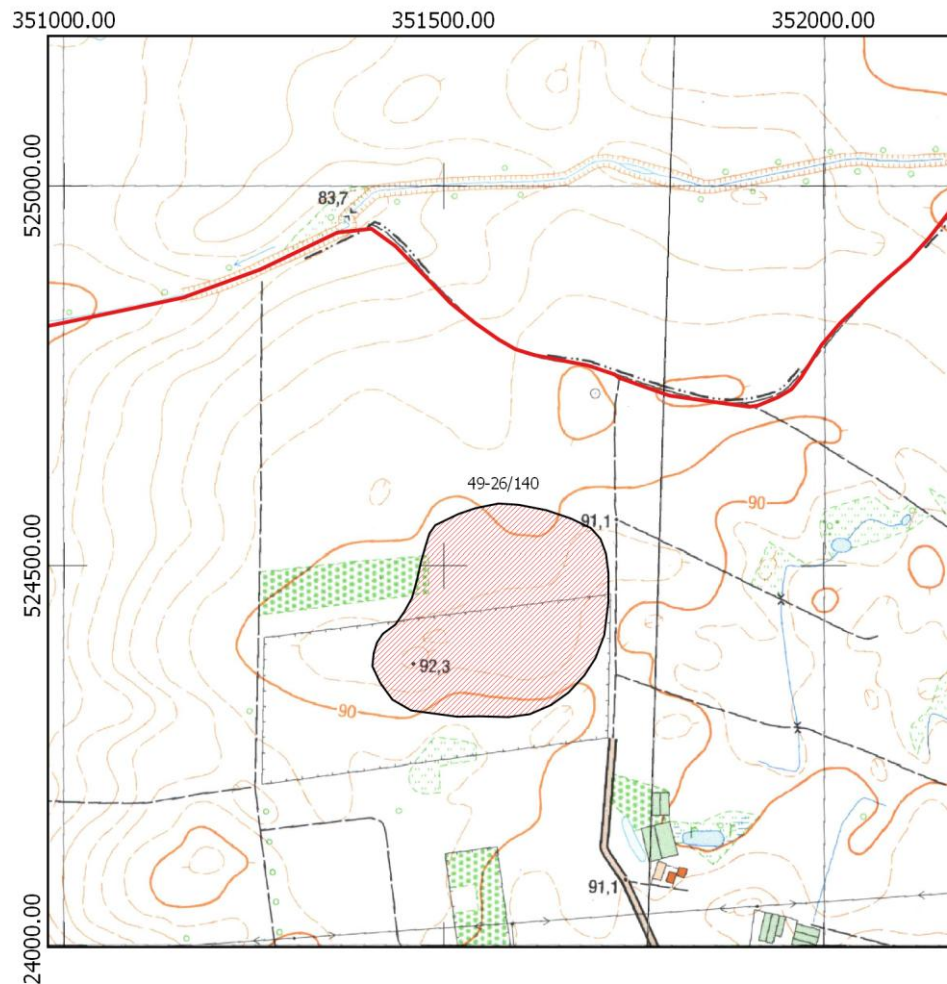
Późne średniowiecze- pkt. os.

ZIELĄTKOWO

8. Fotografia z opisem wskazującym orientację albo mapa z zaznaczonym stanowiskiem archeologicznym

4. Adres

**Obszar AZP 49-26
Nr Stanowiska w miejscowości 24
Nr Stanowiska na obszarze 140**



5. Przynależność administracyjna

województwo **wielkopolskie**

powiat **poznański**

gmina **Suchy Las**

6. Formy ochrony

7. Opracowanie karty (autor, data i podpis)

**Przemysław Bobrowski
październik/listopad 2017 r.**

GEZA

KARTA ADRESOWA ZABYTKU NIERUCHOMEGO

3. Miejscowość

1. Nazwa

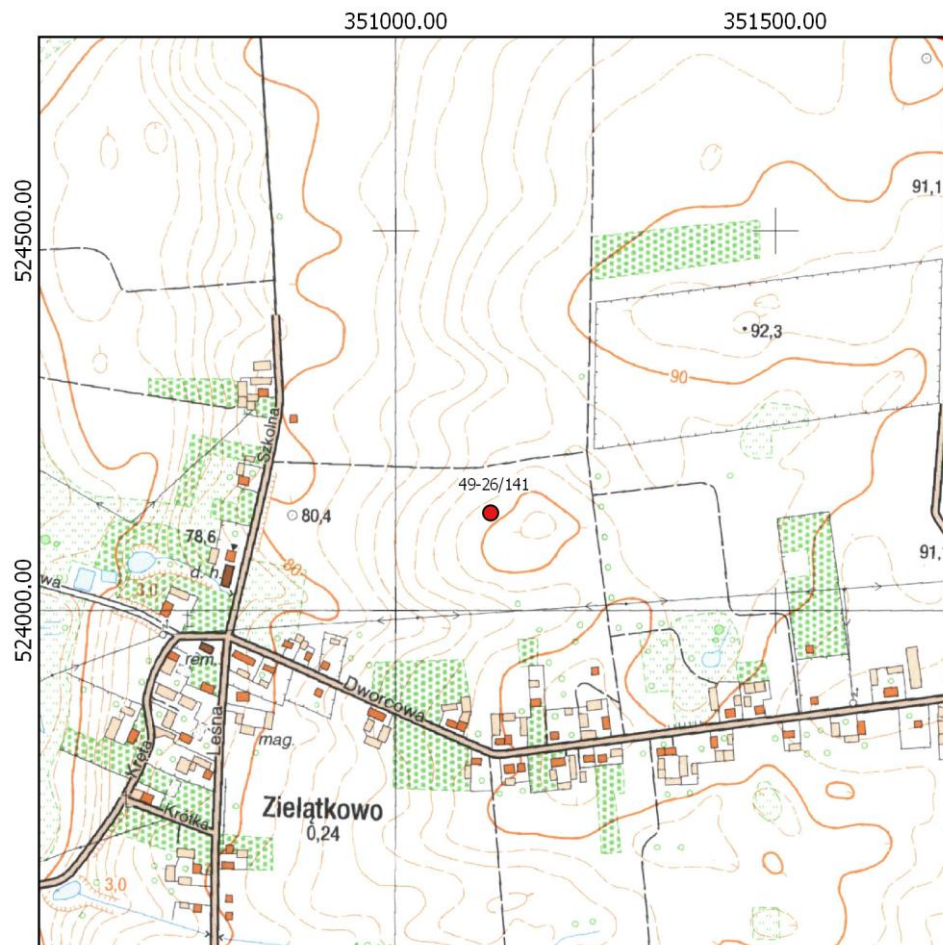
STANOWISKO ARCHEOLOGICZNE

2. Czas powstania

Późne średniowiecze- ślad os.

ZIELĄTKOWO

8. Fotografia z opisem wskazującym orientację albo mapa z zaznaczonym stanowiskiem archeologicznym



4. Adres

**Obszar AZP 49-26
Nr Stanowiska w miejscowości 25
Nr Stanowiska na obszarze 141**

5. Przynależność administracyjna

województwo **wielkopolskie**

powiat **poznański**

gmina **Suchy Las**

6. Formy ochrony

**MPZP- Uchwała RG Suchy Las
XLIV/425/2001 z 12.07.2001 r.**

7. Opracowanie karty (autor, data i podpis)

**Przemysław Bobrowski
październik/listopad 2017 r.**

GEZA

KARTA ADRESOWA ZABYTKU NIERUCHOMEGO

3. Miejscowość

1. Nazwa

STANOWISKO ARCHEOLOGICZNE

2. Czas powstania

Neolit?- ślad os.

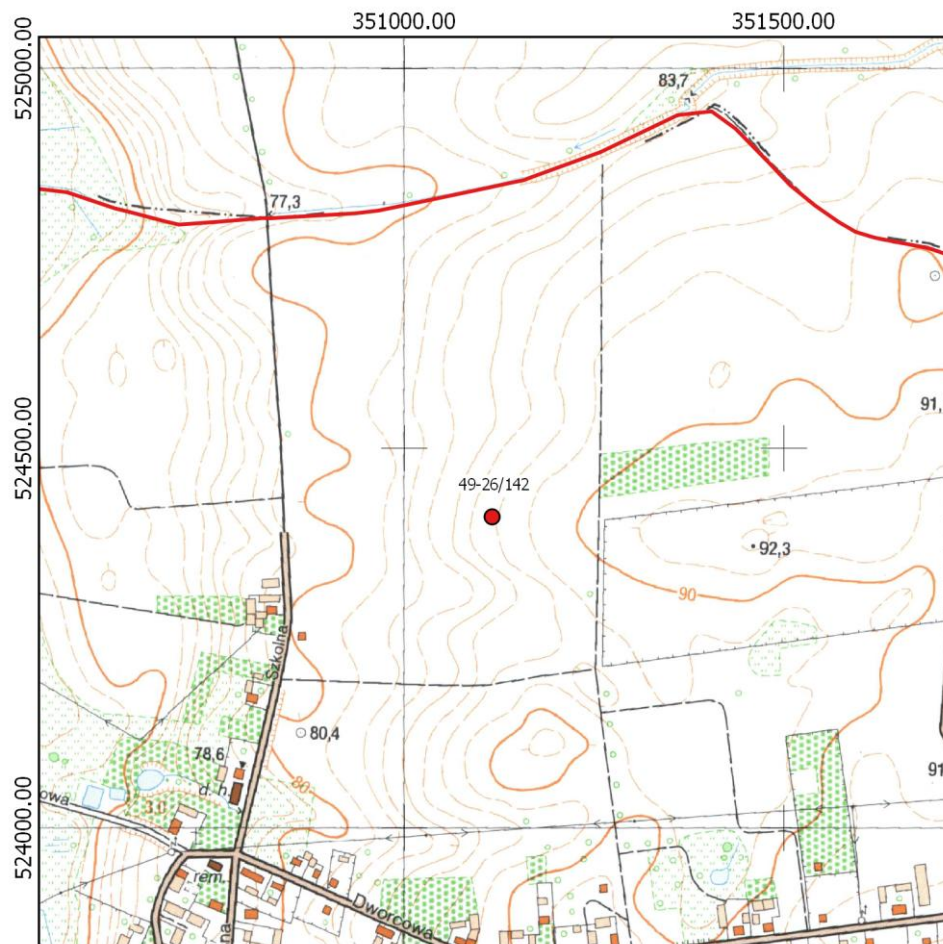
Kultura przeworska- ślad os.

Wczesne średniowiecze- ślad os.

Późne średniowiecze- ślad os.

ZIELĄTKOWO

8. Fotografia z opisem wskazującym orientację albo mapa z zaznaczonym stanowiskiem archeologicznym



4. Adres

Obszar AZP 49-26

Nr Stanowiska w miejscowości 26

Nr Stanowiska na obszarze 142

5. Przynależność administracyjna

województwo **wielkopolskie**

powiat **poznański**

gmina **Suchy Las**

6. Formy ochrony

7. Opracowanie karty (autor, data i podpis)

Przemysław Bobrowski
październik/listopad 2017 r.

GEZA

KARTA ADRESOWA ZABYTKU NIERUCHOMEGO

3. Miejscowość

1. Nazwa

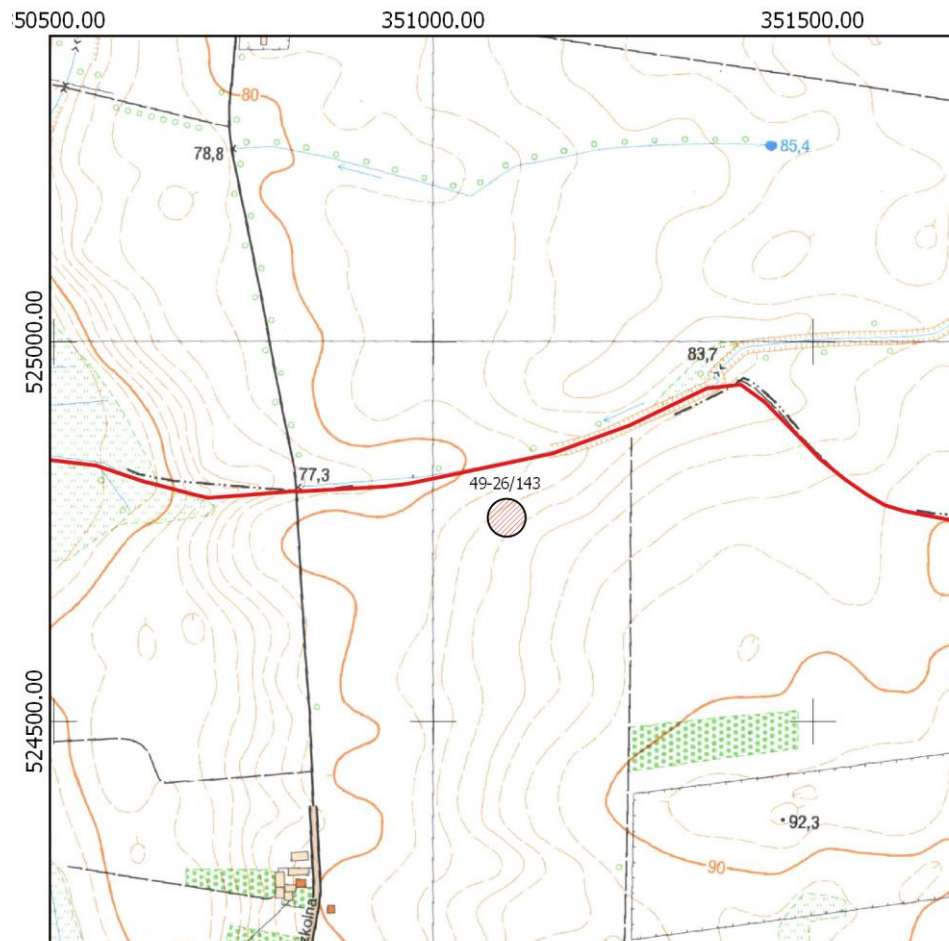
STANOWISKO ARCHEOLOGICZNE

2. Czas powstania

**Kultura łużycka- ślad os.
Kultura przeworska- ślad os.
Wczesne średniowiecze- ślad os.
Późne średniowiecze- ślad os.
Okres nowożytny- ślad os.**

ZIELĄTKOWO

8. Fotografia z opisem wskazującym orientację albo mapa z zaznaczonym stanowiskiem archeologicznym



4. Adres

**Obszar AZP 49-26
Nr Stanowiska w miejscowości 27
Nr Stanowiska na obszarze 143**

5. Przynależność administracyjna

województwo **wielkopolskie**

powiat **poznański**

gmina **Suchy Las**

6. Formy ochrony

7. Opracowanie karty (autor, data i podpis)

**Przemysław Bobrowski
październik/listopad 2017 r.**

GEZA

KARTA ADRESOWA ZABYTKU NIERUCHOMEGO

3. Miejscowość

1. Nazwa

STANOWISKO ARCHEOLOGICZNE

2. Czas powstania

Kultura pucharów lejkowatych- pkt. os.

Neolit?- ślad os.

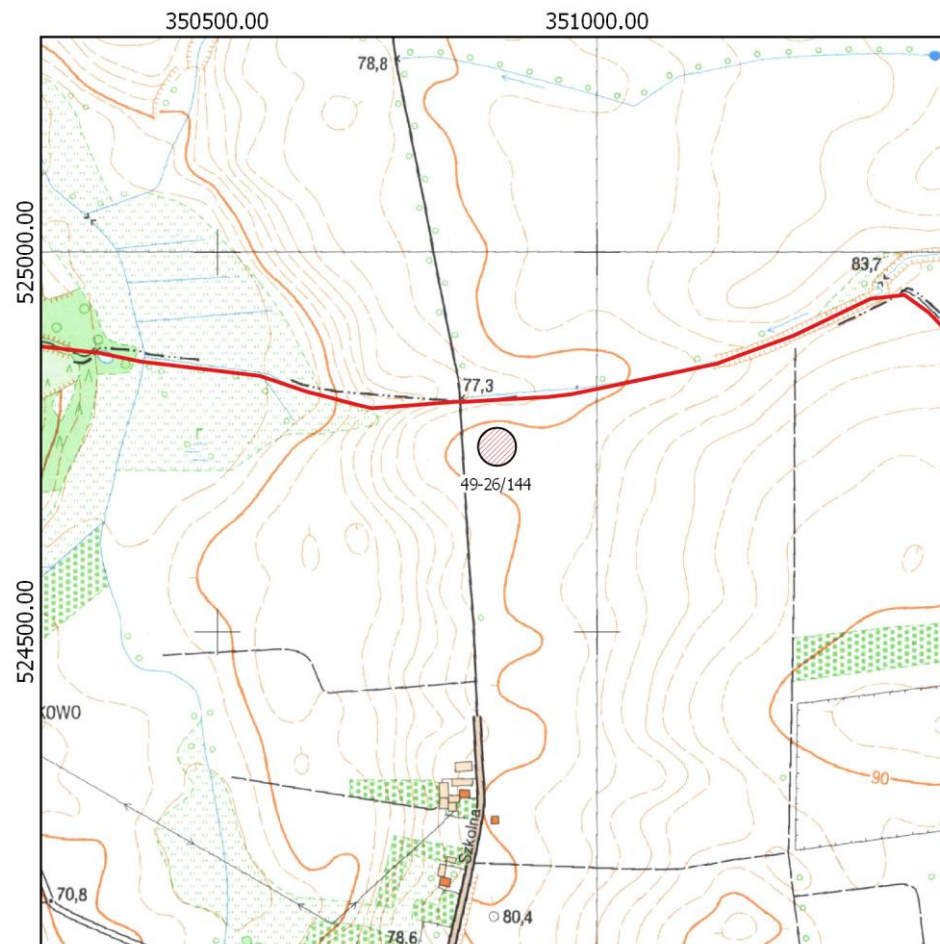
Kultura przeworska- pkt. os.

Wczesne średniowiecze- ślad os.

Nieokreślona- ślad os.

ZIELĄTKOWO

8. Fotografia z opisem wskazującym orientację albo mapa z zaznaczonym stanowiskiem archeologicznym



4. Adres

Obszar AZP 49-26

Nr Stanowiska w miejscowości 28

Nr Stanowiska na obszarze 144

5. Przynależność administracyjna

województwo **wielkopolskie**

powiat **poznański**

gmina **Suchy Las**

6. Formy ochrony

7. Opracowanie karty (autor, data i podpis)

Przemysław Bobrowski
październik/listopad 2017 r.

GEZA

KARTA ADRESOWA ZABYTKU NIERUCHOMEGO

3. Miejscowość

1. Nazwa

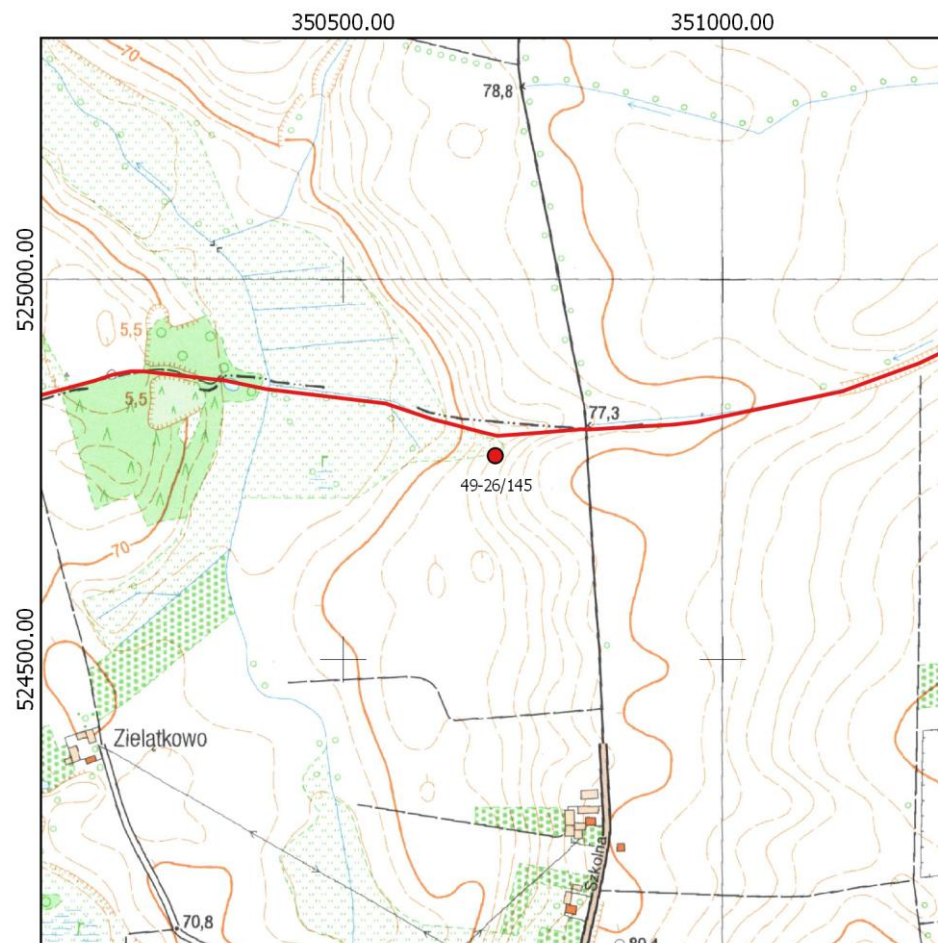
STANOWISKO ARCHEOLOGICZNE

2. Czas powstania

Neolit ?- ślad os.
Kultura przeworska- ślad os.
Późne średniowiecze- ślad os.

ZIELĄTKOWO

8. Fotografia z opisem wskazującym orientację albo mapa z zaznaczonym stanowiskiem archeologicznym



4. Adres

**Obszar AZP 49-26
Nr Stanowiska w miejscowości 29
Nr Stanowiska na obszarze 145**

5. Przynależność administracyjna

województwo **wielkopolskie**

powiat **poznański**

gmina **Suchy Las**

6. Formy ochrony

7. Opracowanie karty (autor, data i podpis)

**Przemysław Bobrowski
październik/listopad 2017 r.**

GEZA

KARTA ADRESOWA ZABYTKU NIERUCHOMEGO

3. Miejscowość

1. Nazwa

STANOWISKO ARCHEOLOGICZNE

2. Czas powstania

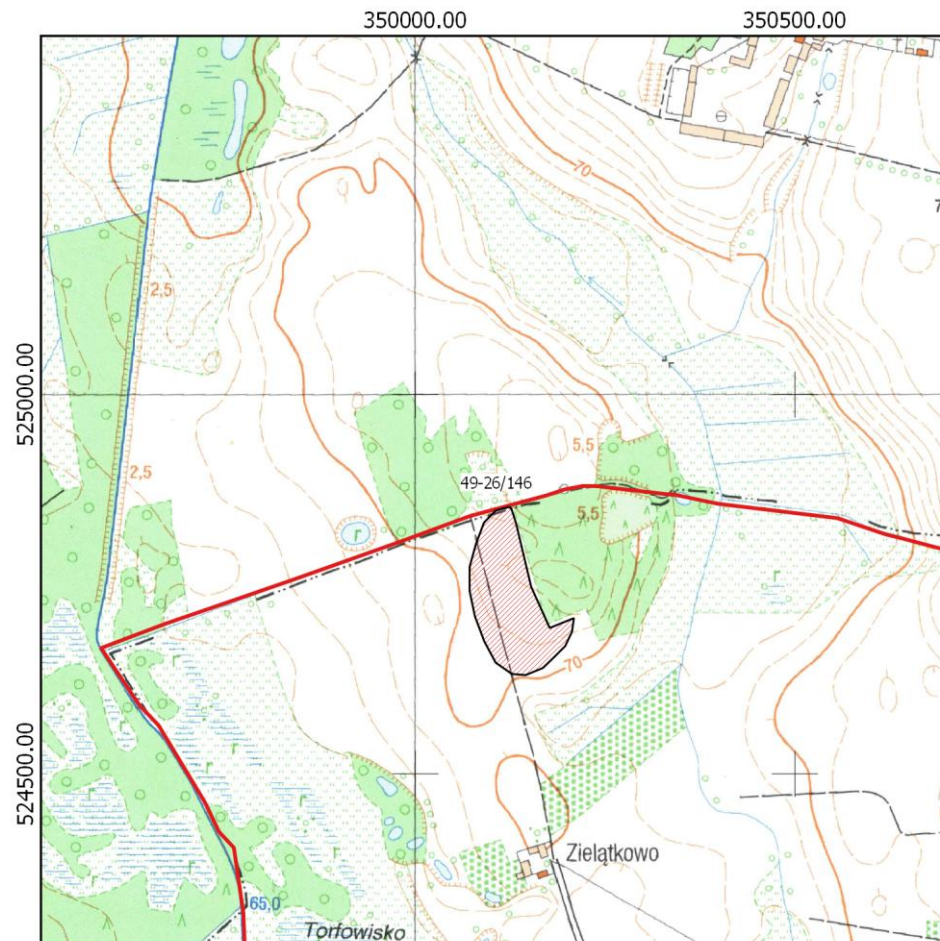
Neolit ?- ślad os.

Kultura łużycka- osada

Kultura przeworska- osada

ZIELĄTKOWO

8. Fotografia z opisem wskazującym orientację albo mapa z zaznaczonym stanowiskiem archeologicznym



4. Adres

Obszar AZP 49-26

Nr Stanowiska w miejscowości 2

Nr Stanowiska na obszarze 146

5. Przynależność administracyjna

województwo **wielkopolskie**

powiat **poznański**

gmina **Suchy Las**

6. Formy ochrony

7. Opracowanie karty (autor, data i podpis)

Przemysław Bobrowski

październik/listopad 2017 r.

GEZA

KARTA ADRESOWA ZABYTKU NIERUCHOMEGO

3. Miejscowość

1. Nazwa

STANOWISKO ARCHEOLOGICZNE

2. Czas powstania

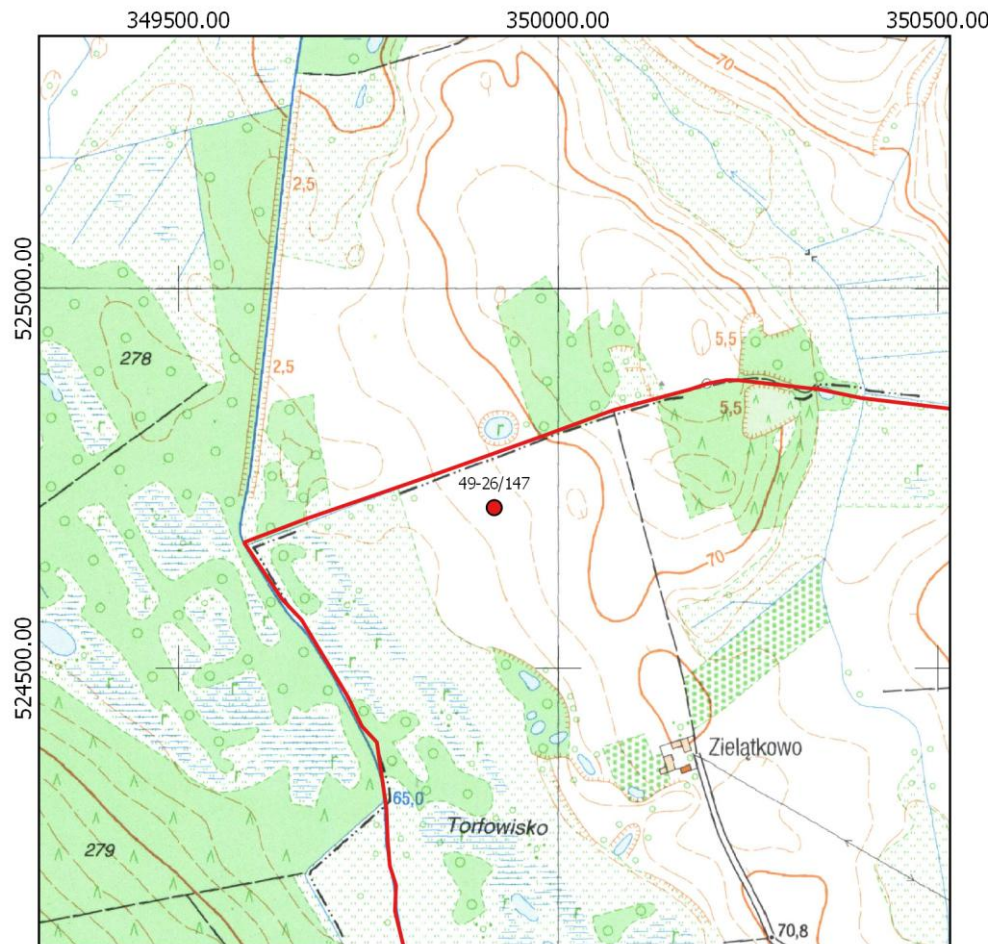
Późne średniowiecze- ślad os.

ZIELĄTKOWO

8. Fotografia z opisem wskazującym orientację albo mapa z zaznaczonym stanowiskiem archeologicznym

4. Adres

**Obszar AZP 49-26
Nr Stanowiska w miejscowości 30
Nr Stanowiska na obszarze 147**



5. Przynależność administracyjna

województwo **wielkopolskie**

powiat **poznański**

gmina **Suchy Las**

6. Formy ochrony

7. Opracowanie karty (autor, data i podpis)

**Przemysław Bobrowski
październik/listopad 2017 r.**

GEZA

KARTA ADRESOWA ZABYTKU NIERUCHOMEGO

3. Miejscowość

1. Nazwa

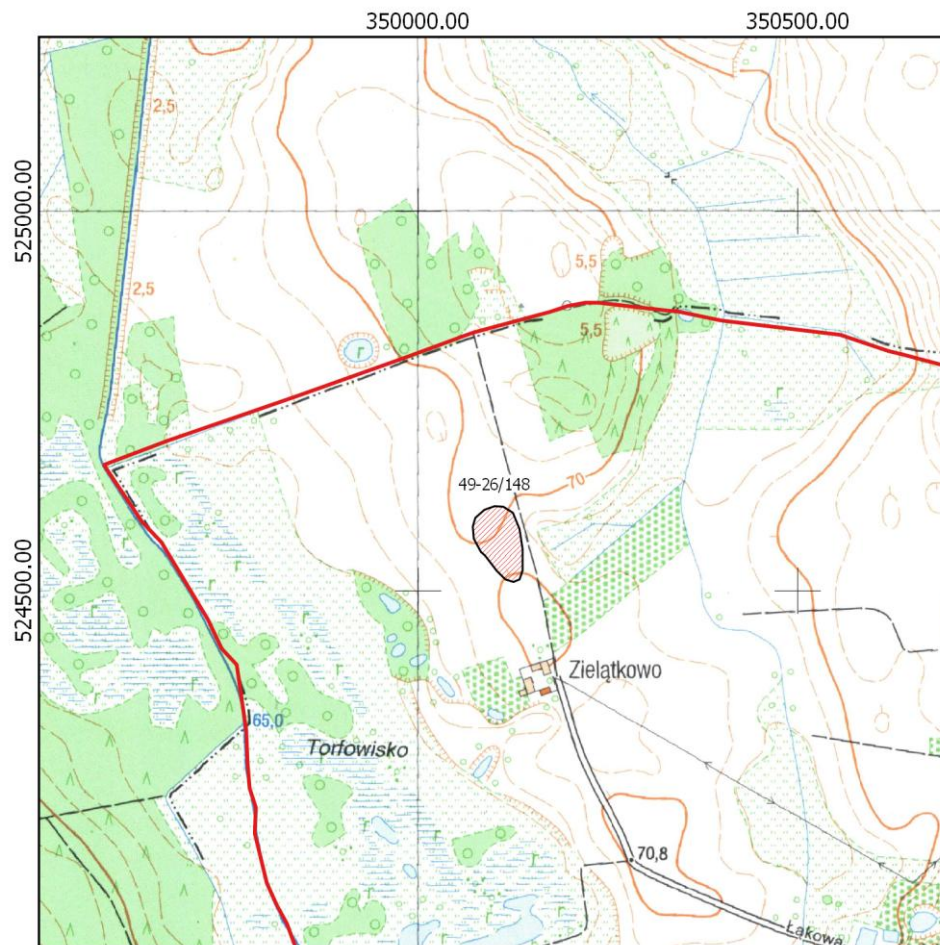
STANOWISKO ARCHEOLOGICZNE

2. Czas powstania

**Epoka kamienia- ślad os.
Kultura przeworska- osada**

ZIELĄTKOWO

8. Fotografia z opisem wskazującym orientację albo mapa z zaznaczonym stanowiskiem archeologicznym



4. Adres

**Obszar AZP 49-26
Nr Stanowiska w miejscowości 31
Nr Stanowiska na obszarze 148**

5. Przynależność administracyjna

województwo **wielkopolskie**

powiat **poznański**

gmina **Suchy Las**

6. Formy ochrony

7. Opracowanie karty (autor, data i podpis)

**Przemysław Bobrowski
październik/listopad 2017 r.**

GEZA

KARTA ADRESOWA ZABYTKU NIERUCHOMEGO

3. Miejscowość

1. Nazwa

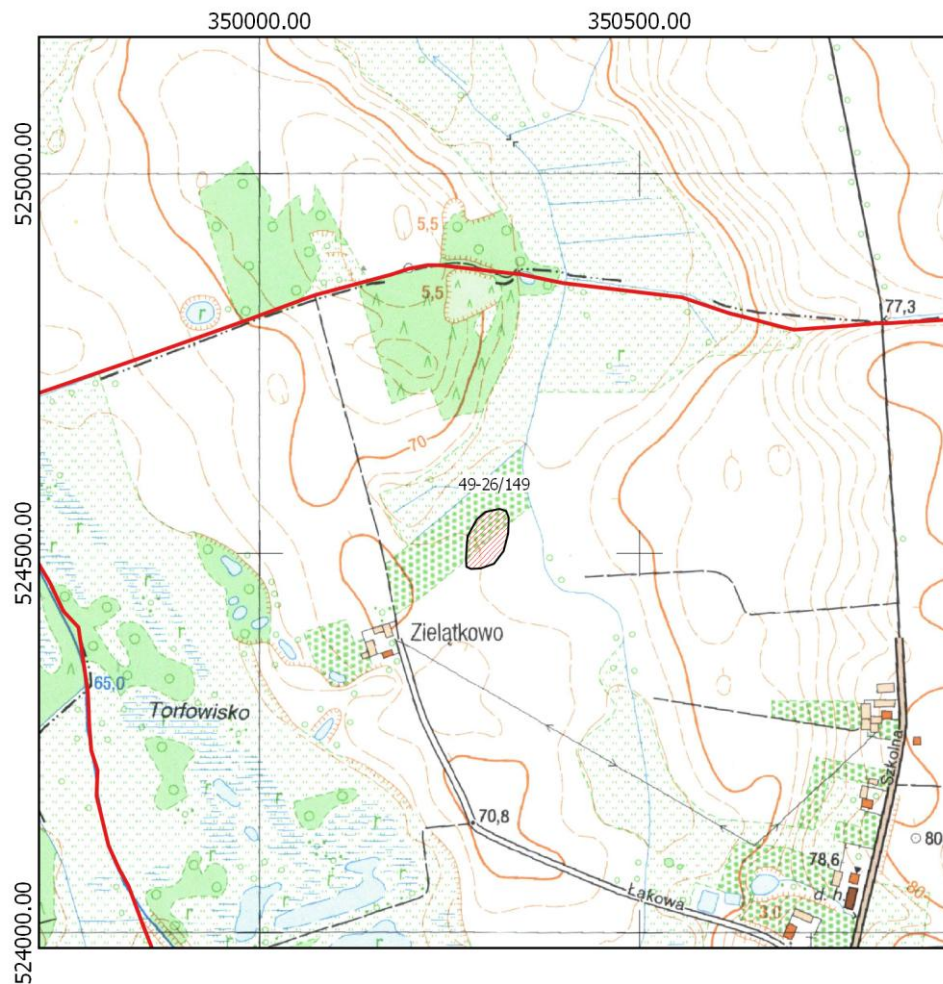
STANOWISKO ARCHEOLOGICZNE

2. Czas powstania

**Kultura przeworska- ślad os.
Późne średniowiecze- ślad os.**

ZIELĄTKOWO

8. Fotografia z opisem wskazującym orientację albo mapa z zaznaczonym stanowiskiem archeologicznym



4. Adres

**Obszar AZP 49-26
Nr Stanowiska w miejscowości 32
Nr Stanowiska na obszarze 149**

5. Przynależność administracyjna

województwo **wielkopolskie**

powiat **poznański**

gmina **Suchy Las**

6. Formy ochrony

7. Opracowanie karty (autor, data i podpis)

**Przemysław Bobrowski
październik/listopad 2017 r.**

GEZA

KARTA ADRESOWA ZABYTKU NIERUCHOMEGO

3. Miejscowość

1. Nazwa

STANOWISKO ARCHEOLOGICZNE

2. Czas powstania

Neolit?- ślad os.

Kultura przeworska- ślad os.

Późne średniowiecze- osada

Okres nowożytny- ślad os.

Nieokreślona- ślad os.

ZIELĄTKOWO

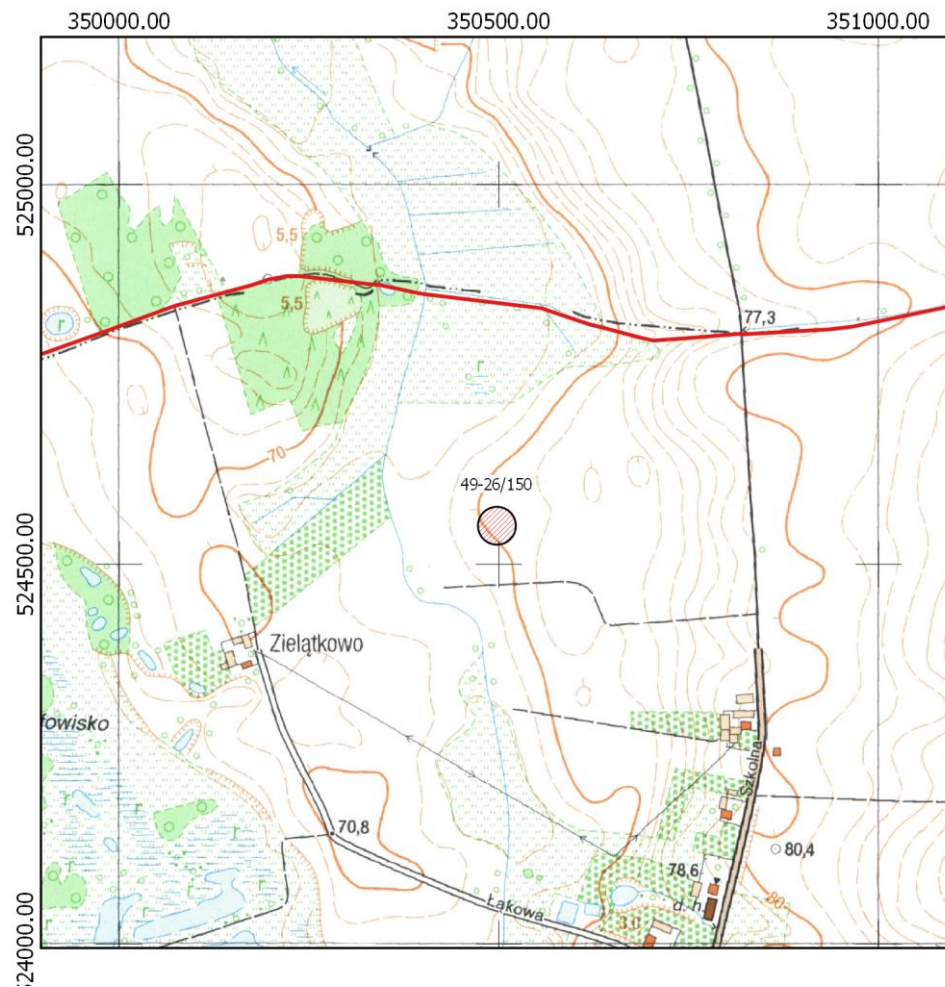
8. Fotografia z opisem wskazującym orientację albo mapa z zaznaczonym stanowiskiem archeologicznym

4. Adres

Obszar AZP 49-26

Nr Stanowiska w miejscowości 33

Nr Stanowiska na obszarze 150



5. Przynależność administracyjna

województwo **wielkopolskie**

powiat **poznański**

gmina **Suchy Las**

6. Formy ochrony

7. Opracowanie karty (autor, data i podpis)

Przemysław Bobrowski
październik/listopad 2017 r.

GEZA

KARTA ADRESOWA ZABYTKU NIERUCHOMEGO

3. Miejscowość

1. Nazwa

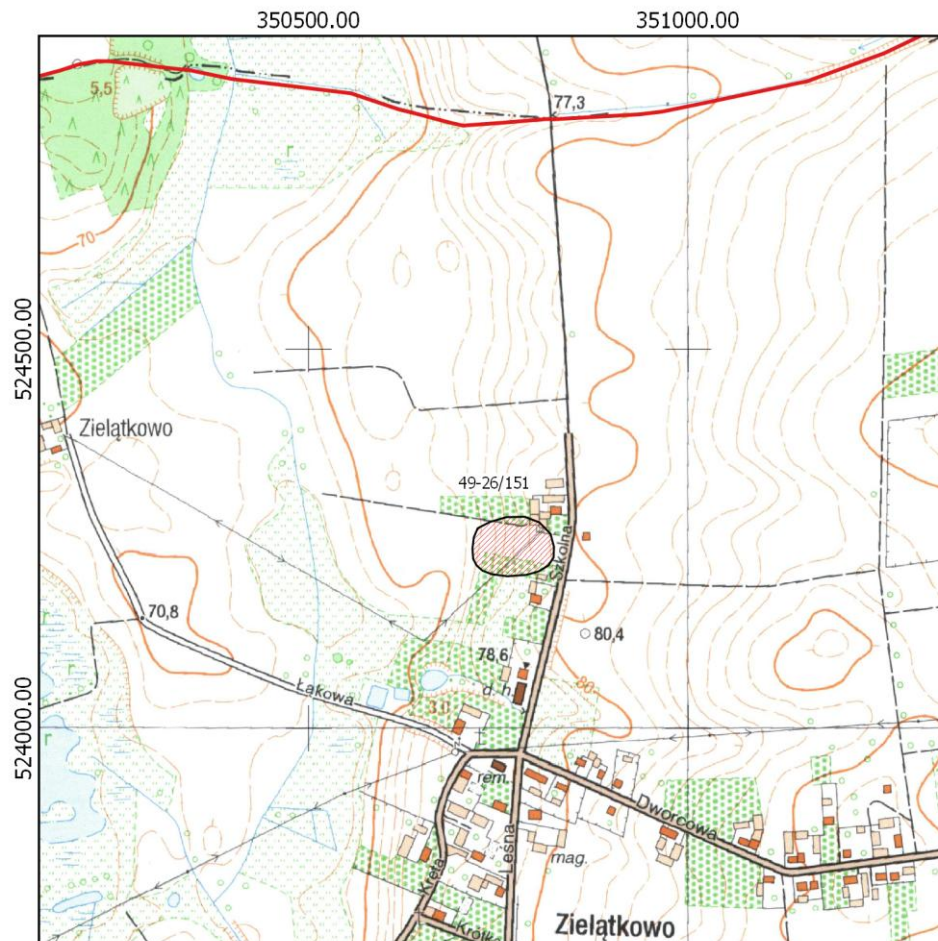
STANOWISKO ARCHEOLOGICZNE

2. Czas powstania

**Kultura przeworska- ślad os.
Późne średniowiecze- osada**

ZIELĄTKOWO

8. Fotografia z opisem wskazującym orientację albo mapa z zaznaczonym stanowiskiem archeologicznym



4. Adres

**Obszar AZP 49-26
Nr Stanowiska w miejscowości 34
Nr Stanowiska na obszarze 151**

5. Przynależność administracyjna

województwo **wielkopolskie**

powiat **poznański**

gmina **Suchy Las**

6. Formy ochrony

**MPZP- Uchwała RG Suchy Las
XLIV/425/2001 z 12.07.2001 r.**

7. Opracowanie karty (autor, data i podpis)

**Przemysław Bobrowski
październik/listopad 2017 r.**

GEZA

KARTA ADRESOWA ZABYTKU NIERUCHOMEGO

3. Miejscowość

1. Nazwa

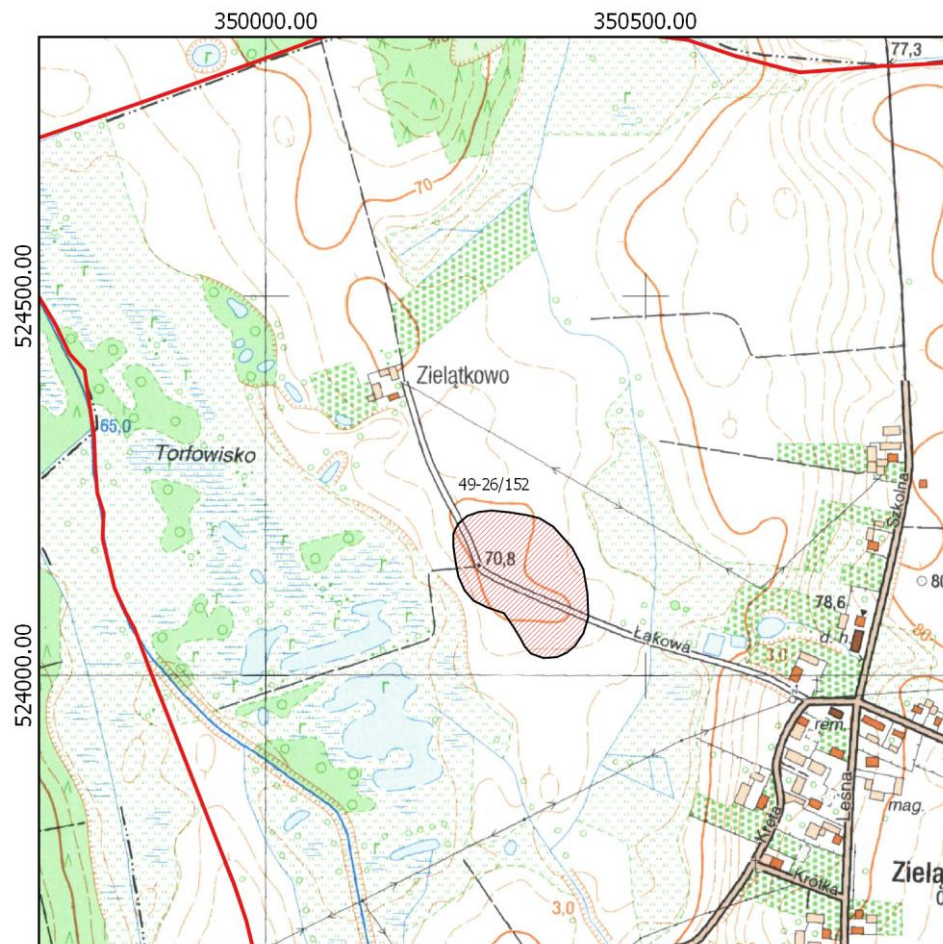
STANOWISKO ARCHEOLOGICZNE

2. Czas powstania

**Kultura pucharów lejkowatych- ślad os.
Neolit-wczesny brąz- pkt. os.
Kultura łużycka- osada
Kultura przeworska- osada
Nieokreślona- ślad os.**

ZIELĄTKOWO

8. Fotografia z opisem wskazującym orientację albo mapa z zaznaczonym stanowiskiem archeologicznym



4. Adres

**Obszar AZP 49-26
Nr Stanowiska w miejscowości 3
Nr Stanowiska na obszarze 152**

5. Przynależność administracyjna

województwo **wielkopolskie**

powiat **poznański**

gmina **Suchy Las**

6. Formy ochrony

7. Opracowanie karty (autor, data i podpis)

**Przemysław Bobrowski
październik/listopad 2017 r.**

GEZA

KARTA ADRESOWA ZABYTKU NIERUCHOMEGO

3. Miejscowość

1. Nazwa

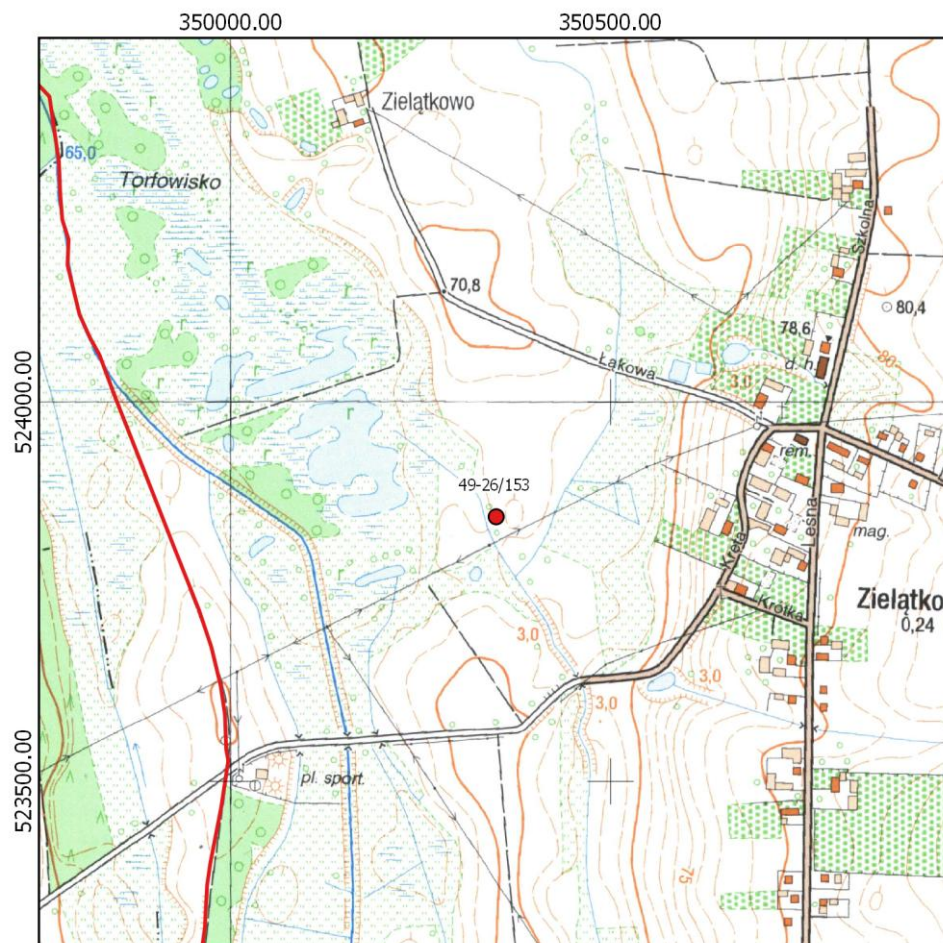
STANOWISKO ARCHEOLOGICZNE

2. Czas powstania

**Epoka kamienia- ślad os.
Kultura przeworska- ślad os.**

ZIELĄTKOWO

8. Fotografia z opisem wskazującym orientację albo mapa z zaznaczonym stanowiskiem archeologicznym



4. Adres

**Obszar AZP 49-26
Nr Stanowiska w miejscowości 35
Nr Stanowiska na obszarze 153**

5. Przynależność administracyjna

województwo **wielkopolskie**

powiat **poznański**

gmina **Suchy Las**

6. Formy ochrony

7. Opracowanie karty (autor, data i podpis)

**Przemysław Bobrowski
październik/listopad 2017 r.**

GEZA

KARTA ADRESOWA ZABYTKU NIERUCHOMEGO

1. Nazwa

STANOWISKO ARCHEOLOGICZNE

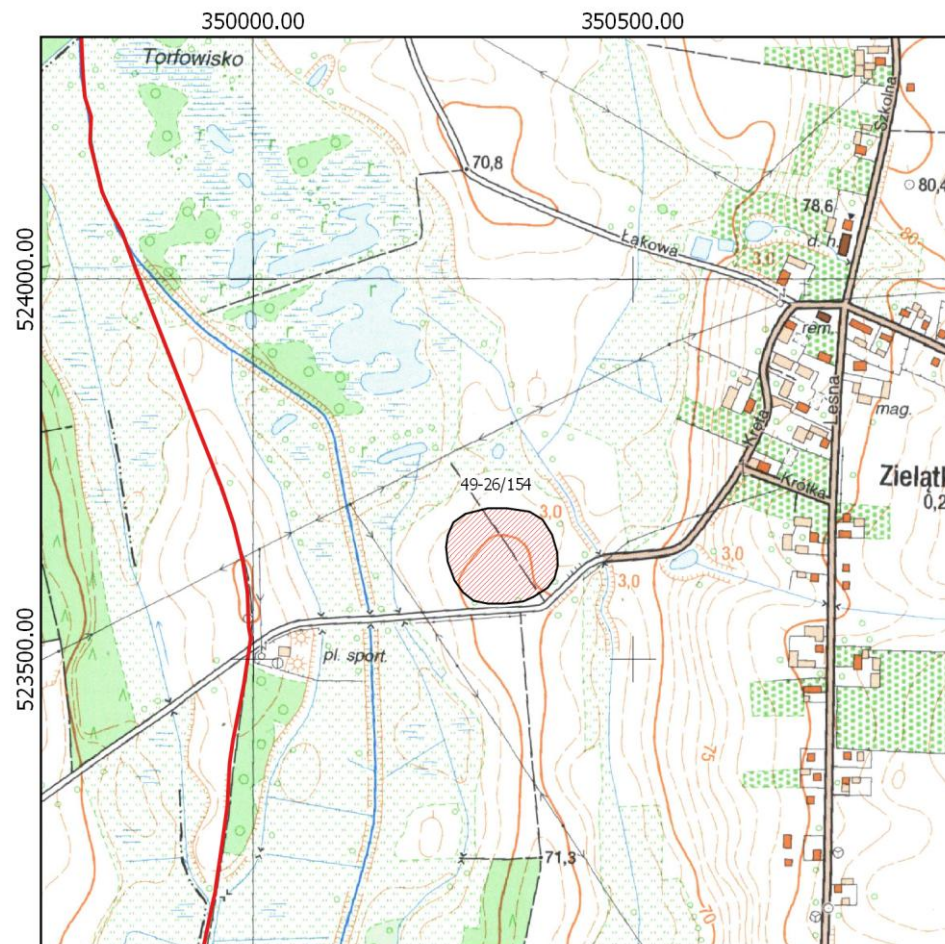
2. Czas powstania

**Paleolit- ślad os.
Kultura pucharów lejkowatych- osada
Neolit?- pkt. os.
Kultura łużycka- osada
Kultura przeworska- cmentarz.
Późne średniowiecze- ślad os.**

3. Miejscowość

ZIELĄTKOWO

8. Fotografia z opisem wskazującym orientację albo mapa z zaznaczonym stanowiskiem archeologicznym



4. Adres

**Obszar AZP 49-26
Nr Stanowiska w miejscowości 4
Nr Stanowiska na obszarze 154**

5. Przynależność administracyjna

województwo **wielkopolskie**

powiat **poznański**

gmina **Suchy Las**

6. Formy ochrony

7. Opracowanie karty (autor, data i podpis)

**Przemysław Bobrowski
październik/listopad 2017 r.**

GEZA

KARTA ADRESOWA ZABYTKU NIERUCHOMEGO

3. Miejscowość

1. Nazwa

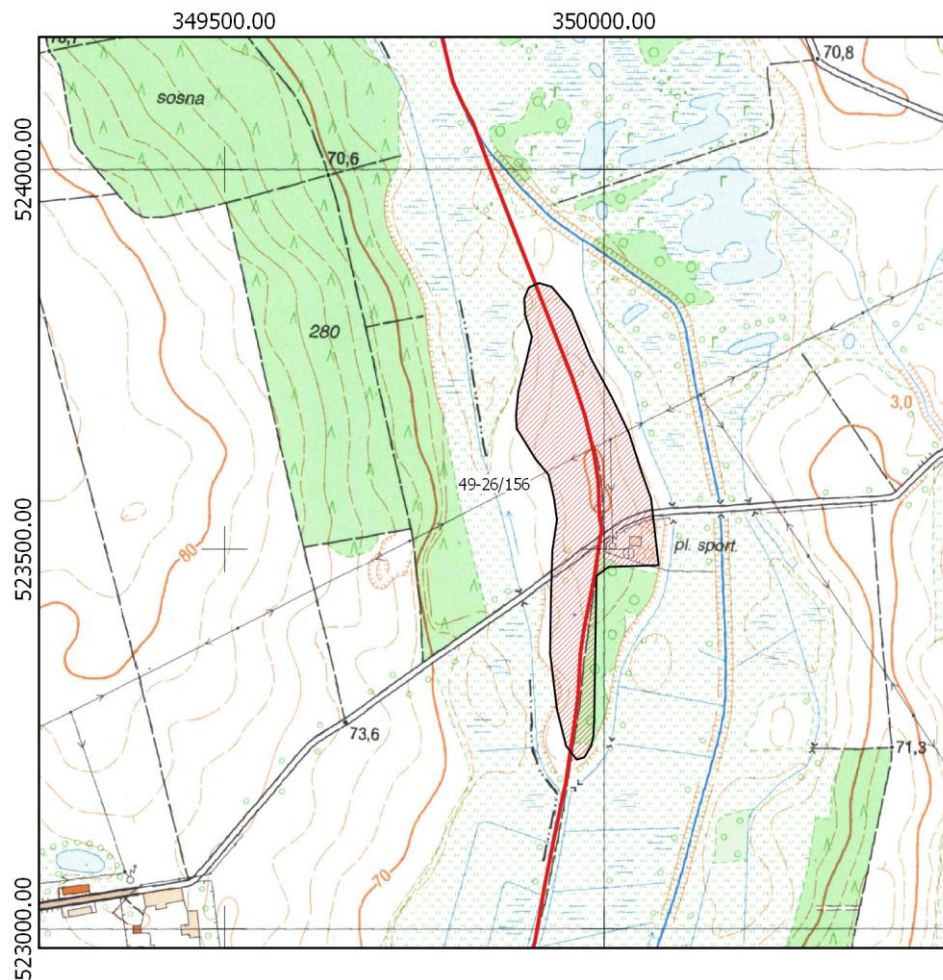
STANOWISKO ARCHEOLOGICZNE

2. Czas powstania

Kultura pucharów lejkowatych- osada
Kultura łużycka-osada
Kultura przeworska- osada

ZIELĄTKOWO

8. Fotografia z opisem wskazującym orientację albo mapa z zaznaczonym stanowiskiem archeologicznym



4. Adres

Obszar AZP 49-26
Nr Stanowiska w miejscowości 6
Nr Stanowiska na obszarze 156

5. Przynależność administracyjna

województwo **wielkopolskie**

powiat **poznański**

gmina **Suchy Las**

6. Formy ochrony

7. Opracowanie karty (autor, data i podpis)

Przemysław Bobrowski
październik/listopad 2017 r.

GEZA

KARTA ADRESOWA ZABYTKU NIERUCHOMEGO

3. Miejscowość

1. Nazwa

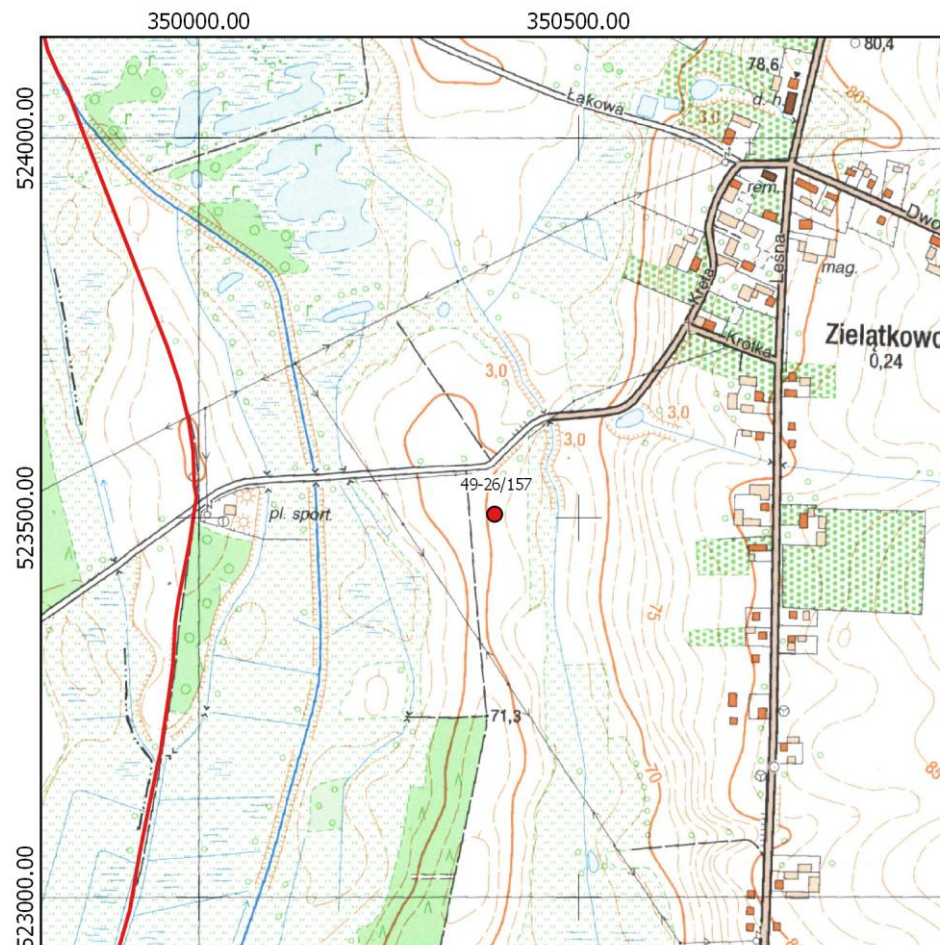
STANOWISKO ARCHEOLOGICZNE

2. Czas powstania

**Neolit?- ślad os.
Kultura przeworska- ślad os.**

ZIELĄTKOWO

8. Fotografia z opisem wskazującym orientację albo mapa z zaznaczonym stanowiskiem archeologicznym



4. Adres

**Obszar AZP 49-26
Nr Stanowiska w miejscowości 36
Nr Stanowiska na obszarze 157**

5. Przynależność administracyjna

województwo **wielkopolskie**

powiat **poznański**

gmina **Suchy Las**

6. Formy ochrony

7. Opracowanie karty (autor, data i podpis)

**Przemysław Bobrowski
październik/listopad 2017 r.**

GEZA

KARTA ADRESOWA ZABYTKU NIERUCHOMEGO

1. Nazwa

STANOWISKO ARCHEOLOGICZNE

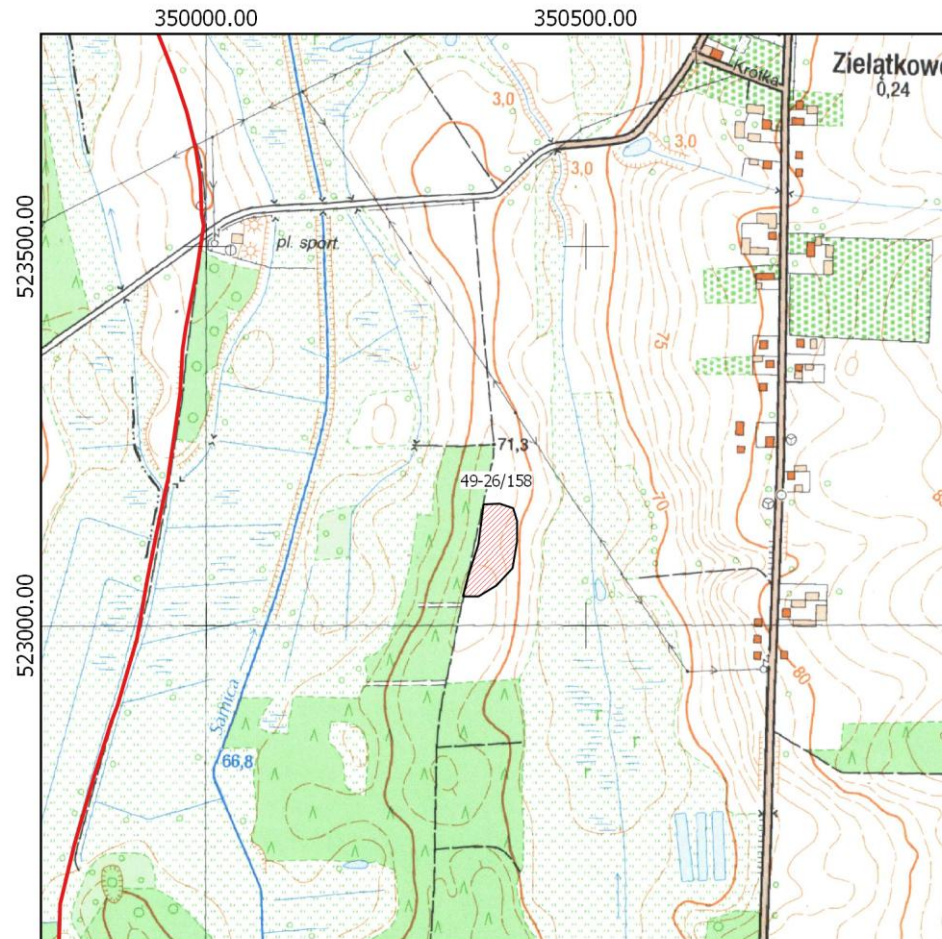
2. Czas powstania

Kultura pucharów lejkowatych- osada

3. Miejscowość

ZIELĄTKOWO

8. Fotografia z opisem wskazującym orientację albo mapa z zaznaczonym stanowiskiem archeologicznym



4. Adres

**Obszar AZP 49-26
Nr Stanowiska w miejscowości 5
Nr Stanowiska na obszarze 158**

5. Przynależność administracyjna

województwo **wielkopolskie**

powiat **poznański**

gmina **Suchy Las**

6. Formy ochrony

7. Opracowanie karty (autor, data i podpis)

**Przemysław Bobrowski
październik/listopad 2017 r.**

GEZA

KARTA ADRESOWA ZABYTKU NIERUCHOMEGO

3. Miejscowość

1. Nazwa

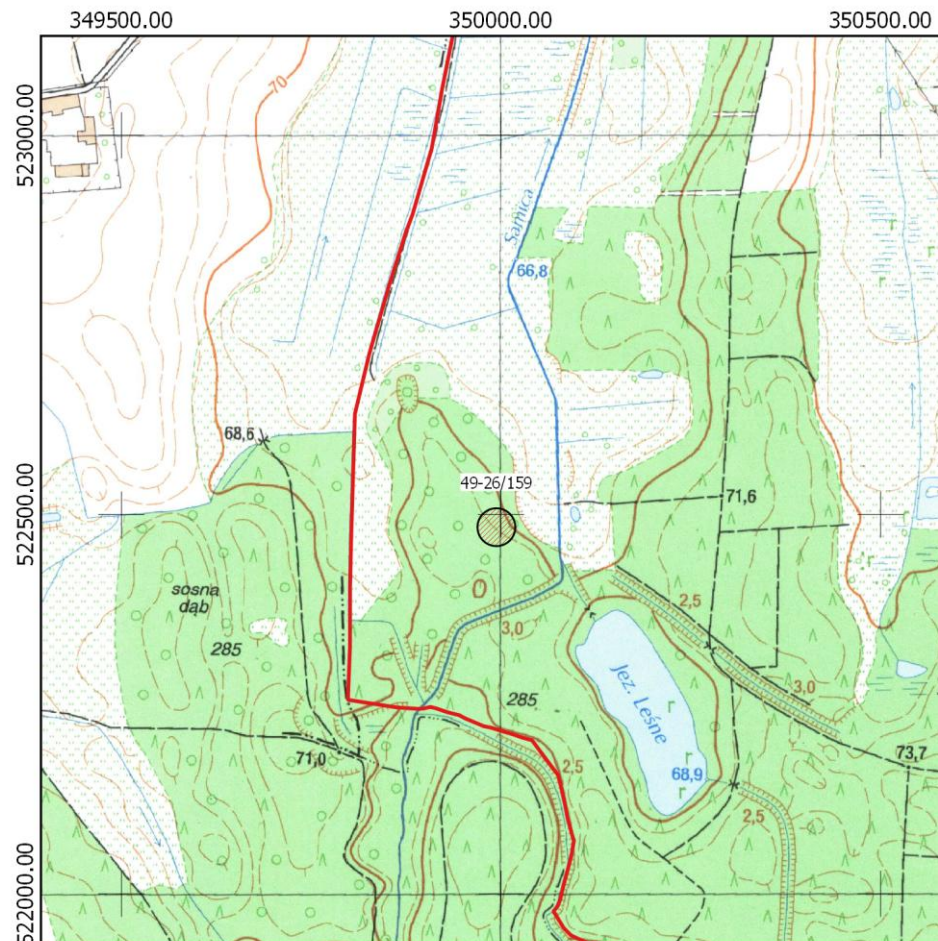
STANOWISKO ARCHEOLOGICZNE

2. Czas powstania

**Kultura łużycka- pkt. os.
Kultura przeworska- ślad os.**

ZIELĄTKOWO

8. Fotografia z opisem wskazującym orientację albo mapa z zaznaczonym stanowiskiem archeologicznym



4. Adres

**Obszar AZP 49-26
Nr Stanowiska w miejscowości 37
Nr Stanowiska na obszarze 159**

5. Przynależność administracyjna

województwo **wielkopolskie**

powiat **poznański**

gmina **Suchy Las**

6. Formy ochrony

7. Opracowanie karty (autor, data i podpis)

**Przemysław Bobrowski
październik/listopad 2017 r.**

GEZA

KARTA ADRESOWA ZABYTKU NIERUCHOMEGO

1. Nazwa

STANOWISKO ARCHEOLOGICZNE

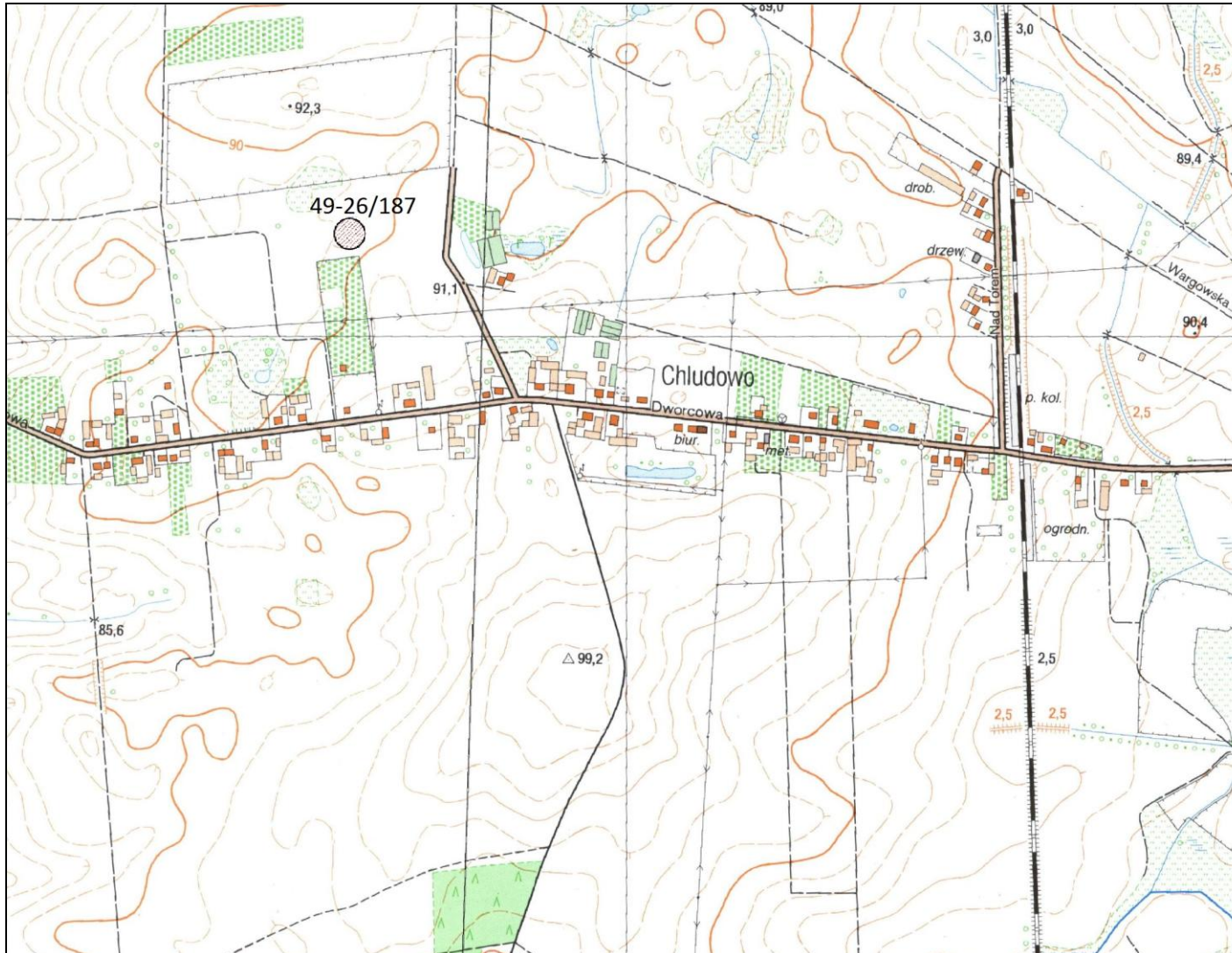
2. Czas powstania

**Kultura łużycka?- ślad os.
Kultura przeworska?- ślad os.
Okres nowożytny- ślad os.**

3. Miejscowość

ZIELĄTKOWO

8. Fotografia z opisem wskazującym orientację albo mapa z zaznaczonym stanowiskiem archeologicznym



4. Adres

**Obszar AZP 49-26
Nr Stanowiska w miejscowości 40
Nr Stanowiska na obszarze 187**

5. Przynależność administracyjna

województwo **wielkopolskie**

powiat **poznański**

gmina **Suchy Las**

6. Formy ochrony

7. Opracowanie karty (autor, data i podpis)

**Przemysław Bobrowski
październik/listopad 2017 r.**

GEZA

KARTA ADRESOWA ZABYTKU NIERUCHOMEGO

3. Miejscowość

1. Nazwa

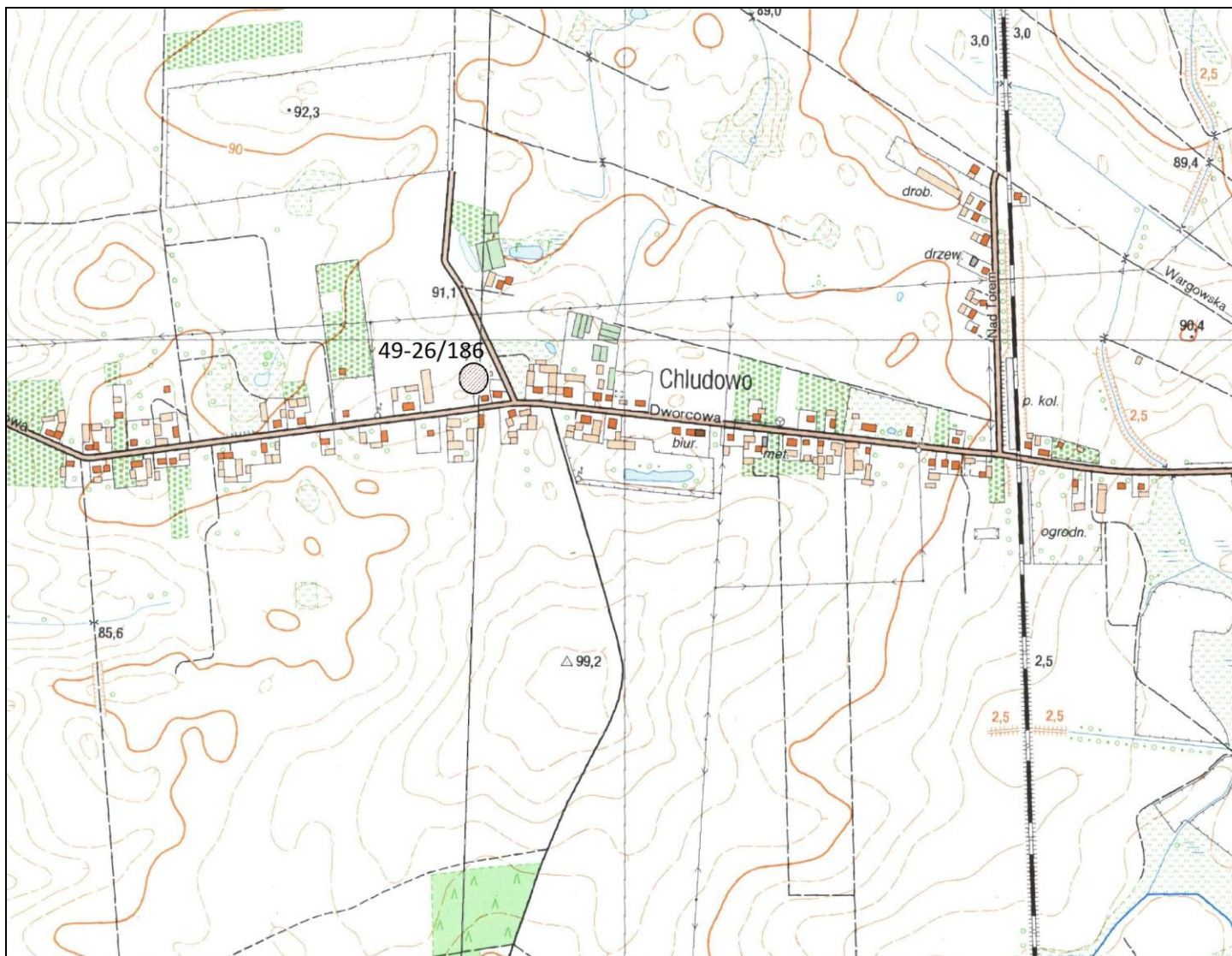
STANOWISKO ARCHEOLOGICZNE

2. Czas powstania

**Kultura łużycka/ kultura pomorska- ślad. os.
Okres nowożytny- ślad os.**

ZIELĄTKOWO

8. Fotografia z opisem wskazującym orientację albo mapa z zaznaczonym stanowiskiem archeologicznym



4. Adres

**Obszar AZP 49-26
Nr Stanowiska w miejscowości 39
Nr Stanowiska na obszarze 186**

5. Przynależność administracyjna

województwo **wielkopolskie**

powiat **poznański**

gmina **Suchy Las**

6. Formy ochrony

7. Opracowanie karty (autor, data i podpis)

**Przemysław Bobrowski
październik/listopad 2017 r.**