

GEZA

KARTA ADRESOWA ZABYTKU NIERUCHOMEGO

3. Miejscowość

1. Nazwa

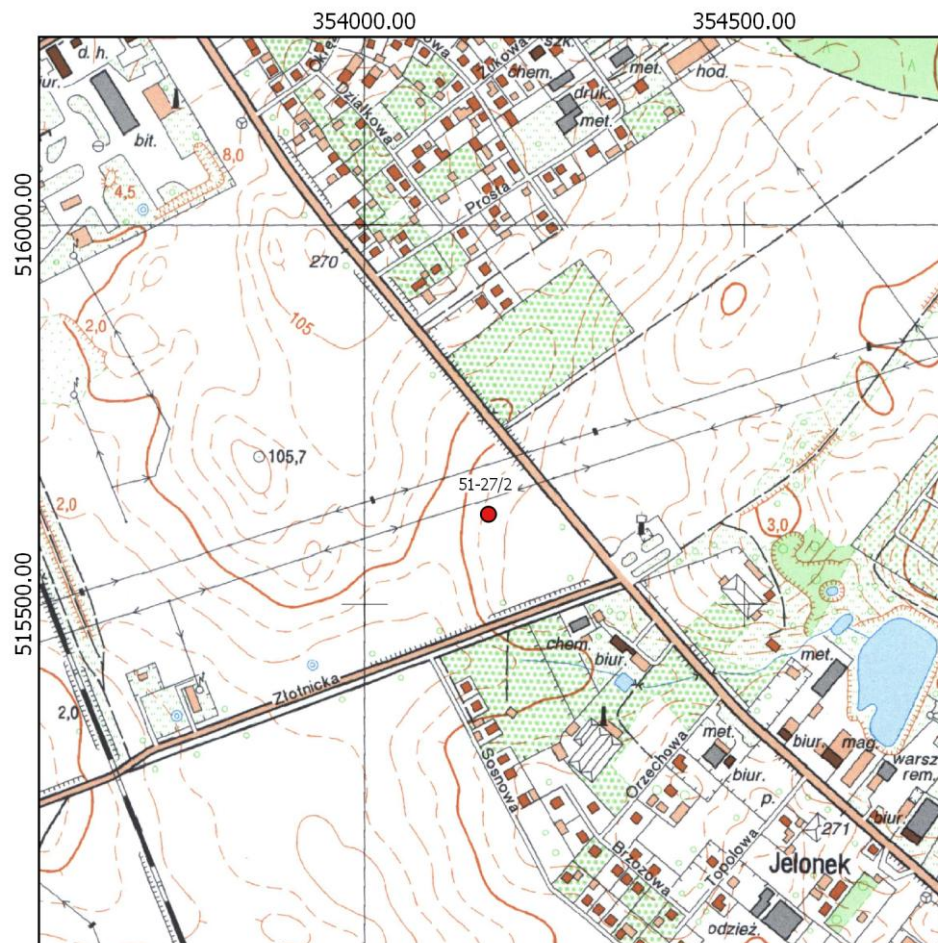
STANOWISKO ARCHEOLOGICZNE

2. Czas powstania

Neolit- ślad os.

ZŁOTNIKI

8. Fotografia z opisem wskazującym orientację albo mapa z zaznaczonym stanowiskiem archeologicznym



4. Adres

**Obszar AZP 51-27
Nr Stanowiska w miejscowości 2
Nr Stanowiska na obszarze 2**

5. Przynależność administracyjna

województwo **wielkopolskie**

powiat **poznański**

gmina **Suchy Las**

6. Formy ochrony

**MPZP- Uchwała RG Suchy Las
XII/243/216 z 05.10.2016 r.**

7. Opracowanie karty (autor, data i podpis)

**Przemysław Bobrowski
Październik/listopad 2017 r.**

GEZA

KARTA ADRESOWA ZABYTKU NIERUCHOMEGO

3. Miejscowość

1. Nazwa

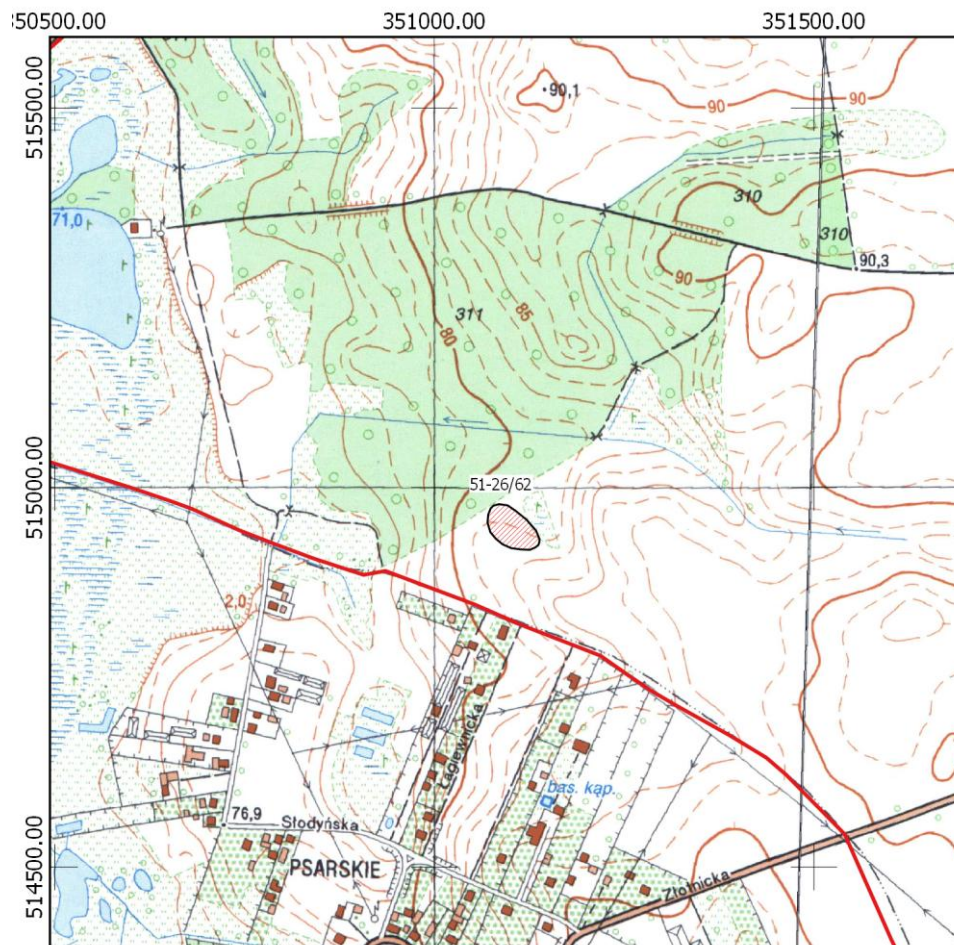
STANOWISKO ARCHEOLOGICZNE

2. Czas powstania

Okres nowożytny- pkt. os.

ZŁOTNIKI

8. Fotografia z opisem wskazującym orientację albo mapa z zaznaczonym stanowiskiem archeologicznym



4. Adres

**Obszar AZP 51-26
Nr Stanowiska w miejscowości 8
Nr Stanowiska na obszarze 62**

5. Przynależność administracyjna

województwo **wielkopolskie**

powiat **poznański**

gmina **Suchy Las**

6. Formy ochrony

7. Opracowanie karty (autor, data i podpis)

**Przemysław Bobrowski
Październik/listopad 2017 r.**

GEZA

KARTA ADRESOWA ZABYTKU NIERUCHOMEGO

1. Nazwa

STANOWISKO ARCHEOLOGICZNE

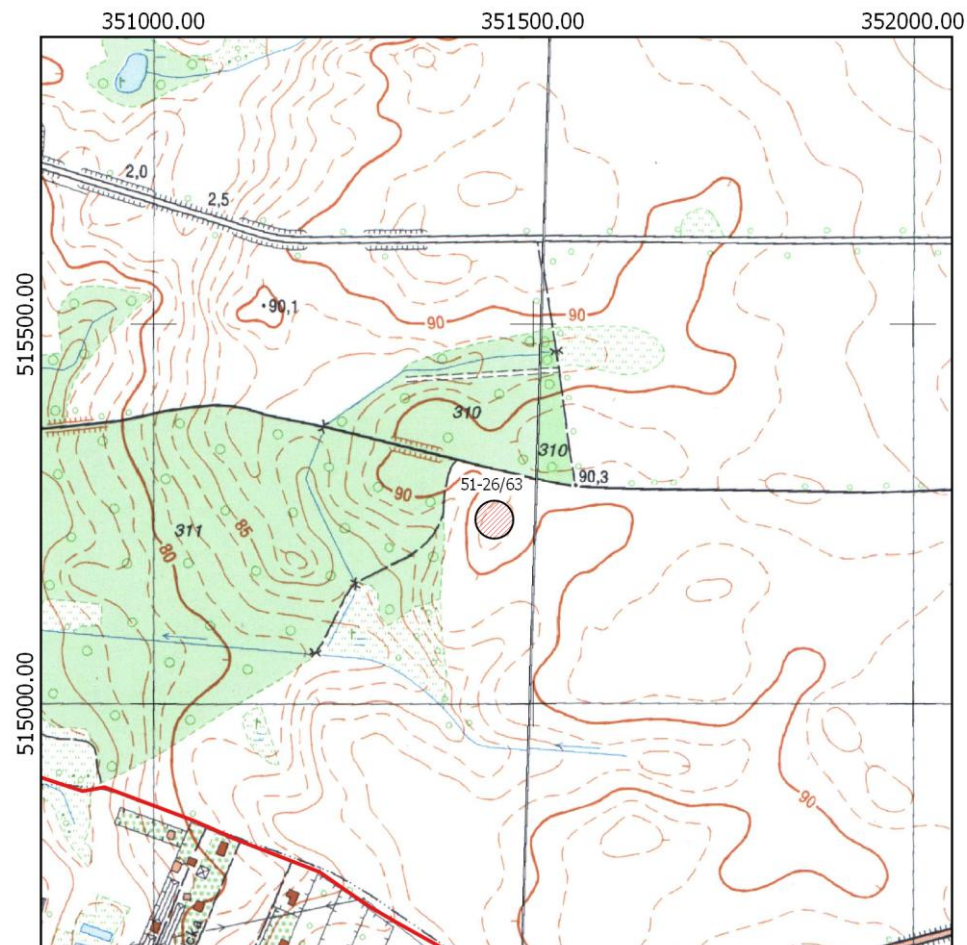
2. Czas powstania

Epoka kamienia- ślad os.

3. Miejscowość

ZŁOTNIKI

8. Fotografia z opisem wskazującym orientację albo mapa z zaznaczonym stanowiskiem archeologicznym



4. Adres

**Obszar AZP 51-26
Nr Stanowiska w miejscowości 9
Nr Stanowiska na obszarze 63**

5. Przynależność administracyjna

województwo **wielkopolskie**

powiat **poznański**

gmina **Suchy Las**

6. Formy ochrony

7. Opracowanie karty (autor, data i podpis)

**Przemysław Bobrowski
Październik/listopad 2017 r.**

GEZA

KARTA ADRESOWA ZABYTKU NIERUCHOMEGO

3. Miejscowość

1. Nazwa

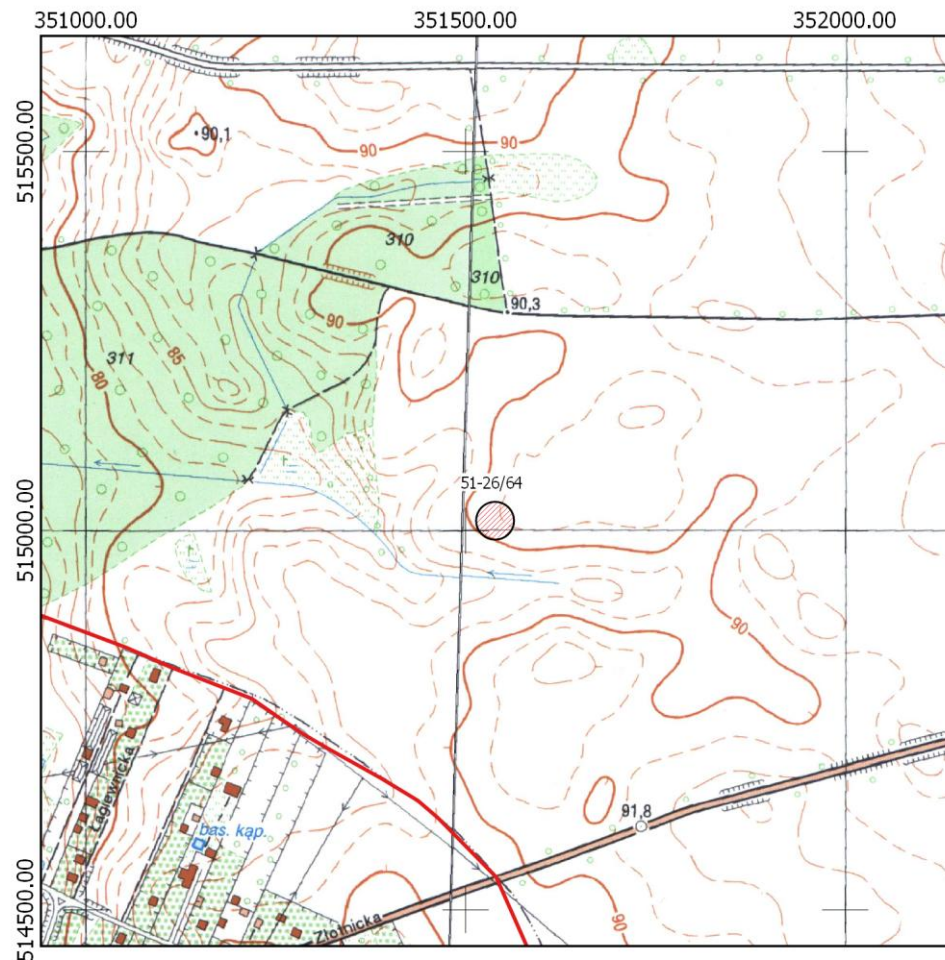
STANOWISKO ARCHEOLOGICZNE

2. Czas powstania

Kultura łużycka- ślad osadniczy
Pradzieje- ślad osadniczy
Okres nowożytny- ślad osadniczy

ZŁOTNIKI

8. Fotografia z opisem wskazującym orientację albo mapa z zaznaczonym stanowiskiem archeologicznym



4. Adres

Obszar AZP 51-26
Nr Stanowiska w miejscowości 10
Nr Stanowiska na obszarze 64

5. Przynależność administracyjna

województwo **wielkopolskie**

powiat **poznański**

gmina **Suchy Las**

6. Formy ochrony

7. Opracowanie karty (autor, data i podpis)

Przemysław Bobrowski
Październik/listopad 2017 r.

GEZA

KARTA ADRESOWA ZABYTKU NIERUCHOMEGO

3. Miejscowość

1. Nazwa

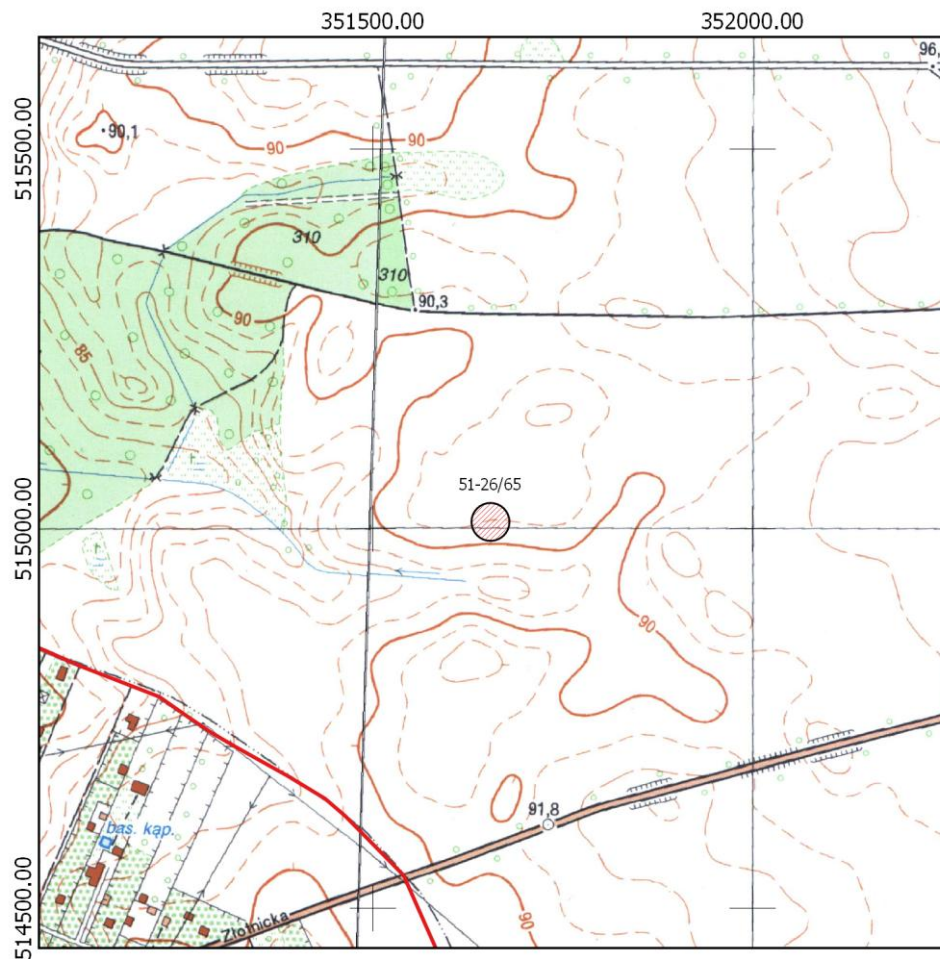
STANOWISKO ARCHEOLOGICZNE

2. Czas powstania

**Pradzieje- ślad os.
Późne średniowiecze- ślad os.**

ZŁOTNIKI

8. Fotografia z opisem wskazującym orientację albo mapa z zaznaczonym stanowiskiem archeologicznym



4. Adres

**Obszar AZP 51-26
Nr Stanowiska w miejscowości 11
Nr Stanowiska na obszarze 65**

5. Przynależność administracyjna

województwo **wielkopolskie**

powiat **poznański**

gmina **Suchy Las**

6. Formy ochrony

7. Opracowanie karty (autor, data i podpis)

**Przemysław Bobrowski
Październik/listopad 2017 r.**

GEZA

KARTA ADRESOWA ZABYTKU NIERUCHOMEGO

3. Miejscowość

1. Nazwa

STANOWISKO ARCHEOLOGICZNE

2. Czas powstania

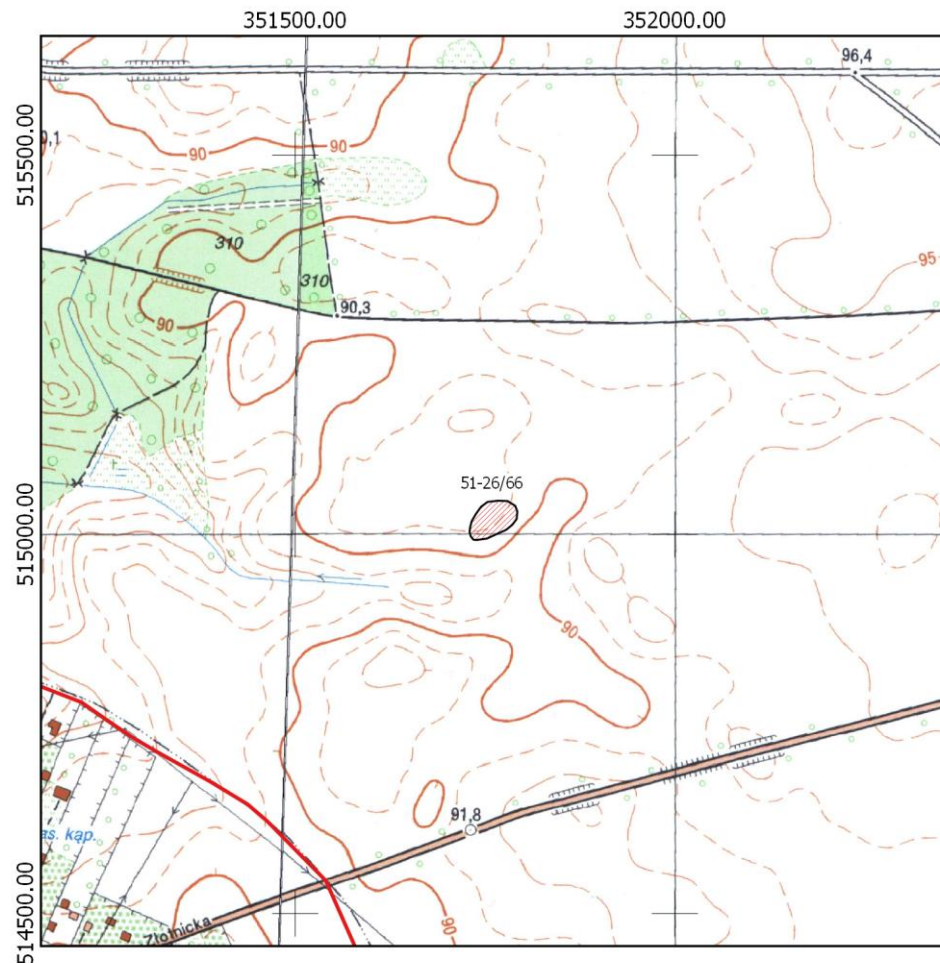
Mezolit/ neolit- ślad os.

Pradzieje- pkt. os.

Okres nowożytny- ślad os.

ZŁOTNIKI

8. Fotografia z opisem wskazującym orientację albo mapa z zaznaczonym stanowiskiem archeologicznym



4. Adres

**Obszar AZP 51-26
Nr Stanowiska w miejscowości 12
Nr Stanowiska na obszarze 66**

5. Przynależność administracyjna

województwo **wielkopolskie**

powiat **poznański**

gmina **Suchy Las**

6. Formy ochrony

7. Opracowanie karty (autor, data i podpis)

**Przemysław Bobrowski
Październik/listopad 2017 r.**

GEZA

KARTA ADRESOWA ZABYTKU NIERUCHOMEGO

3. Miejscowość

1. Nazwa

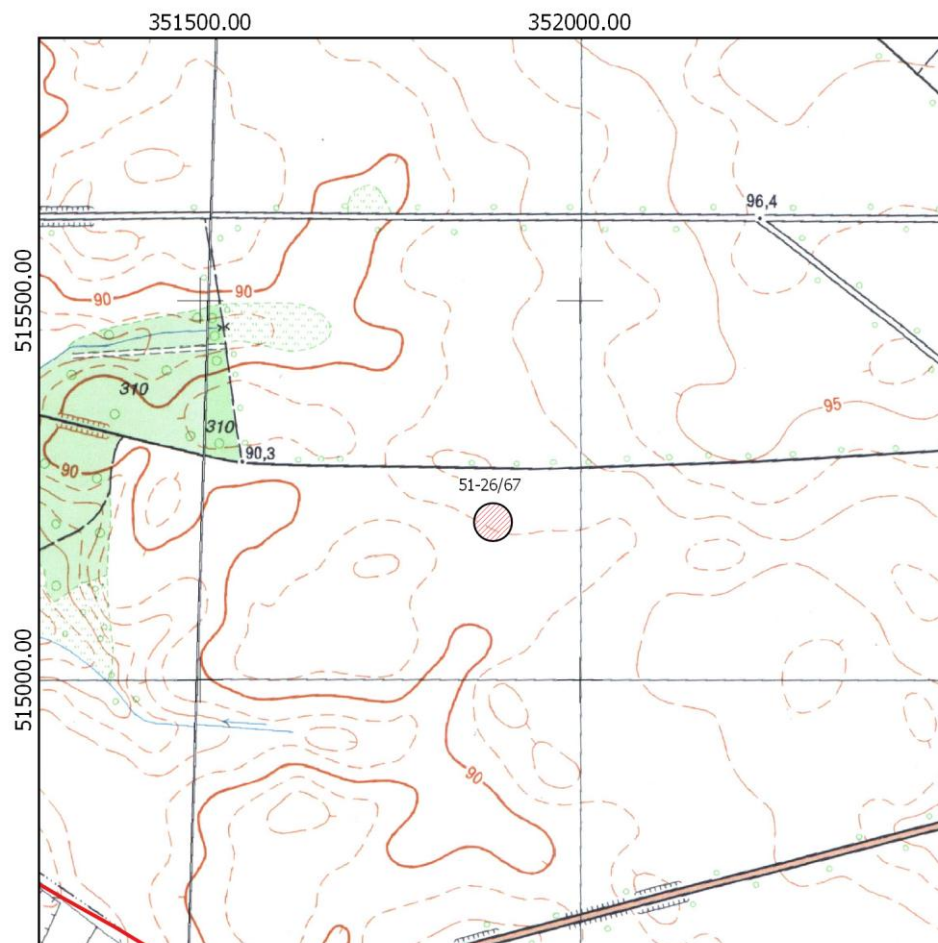
STANOWISKO ARCHEOLOGICZNE

2. Czas powstania

**Nieokreślona- ślad os.
Późne średniowiecze- ślad os.
Okres nowożytny- ślad os.**

ZŁOTNIKI

8. Fotografia z opisem wskazującym orientację albo mapa z zaznaczonym stanowiskiem archeologicznym



4. Adres

**Obszar AZP 51-26
Nr Stanowiska w miejscowości 13
Nr Stanowiska na obszarze 67**

5. Przynależność administracyjna

województwo **wielkopolskie**

powiat **poznański**

gmina **Suchy Las**

6. Formy ochrony

7. Opracowanie karty (autor, data i podpis)

**Przemysław Bobrowski
Październik/listopad 2017 r.**

GEZA

KARTA ADRESOWA ZABYTKU NIERUCHOMEGO

3. Miejscowość

1. Nazwa

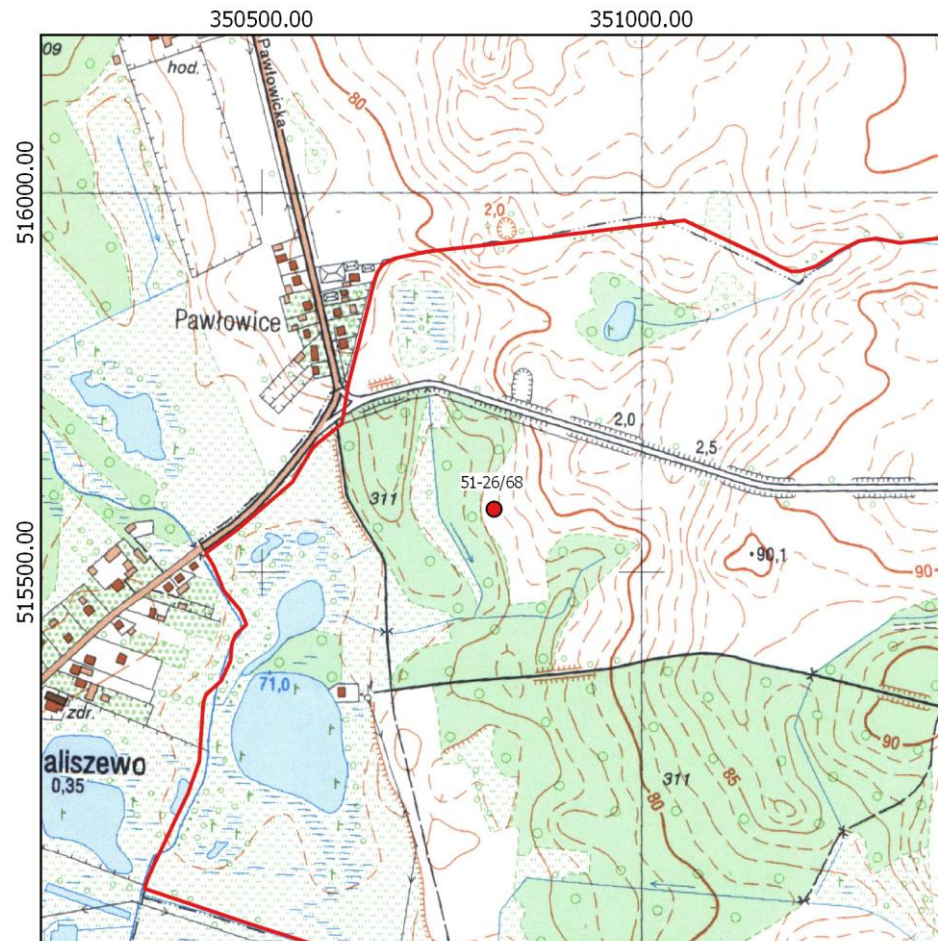
STANOWISKO ARCHEOLOGICZNE

2. Czas powstania

Kultura łużycka- ślad os.

ZŁOTNIKI

8. Fotografia z opisem wskazującym orientację albo mapa z zaznaczonym stanowiskiem archeologicznym



4. Adres

**Obszar AZP 51-26
Nr Stanowiska w miejscowości 6
Nr Stanowiska na obszarze 68**

5. Przynależność administracyjna

województwo **wielkopolskie**

powiat **poznański**

gmina **Suchy Las**

6. Formy ochrony

7. Opracowanie karty (autor, data i podpis)

**Przemysław Bobrowski
Październik/listopad 2017 r.**

GEZA

KARTA ADRESOWA ZABYTKU NIERUCHOMEGO

3. Miejscowość

1. Nazwa

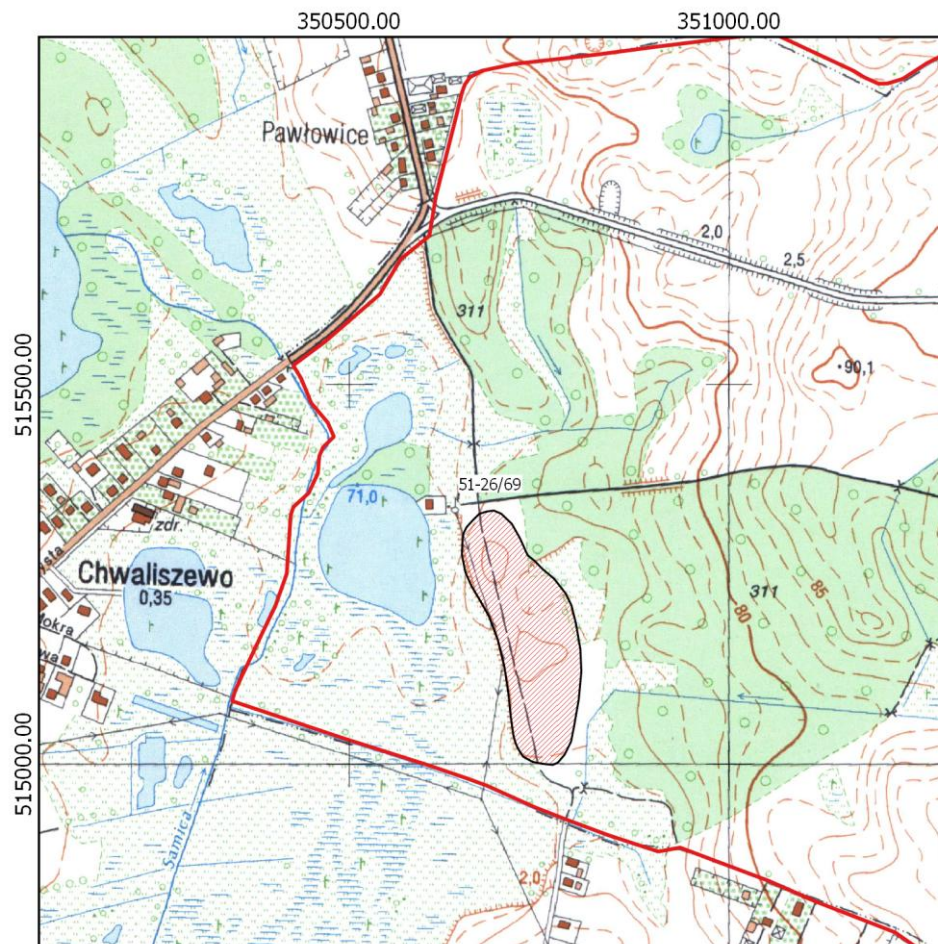
STANOWISKO ARCHEOLOGICZNE

2. Czas powstania

**Kultura amfor kulistych?- ślad os.
Kultura łużycka- osada
Kultura przeworska- osada
Wczesne średniowiecze (faza C-E)- osada
Późne średniowiecze- ślad os.**

ZŁOTNIKI

8. Fotografia z opisem wskazującym orientację albo mapa z zaznaczonym stanowiskiem archeologicznym



4. Adres

**Obszar AZP 51-26
Nr Stanowiska w miejscowości 7
Nr Stanowiska na obszarze 69**

5. Przynależność administracyjna

województwo **wielkopolskie**

powiat **poznański**

gmina **Suchy Las**

6. Formy ochrony

7. Opracowanie karty (autor, data i podpis)

**Przemysław Bobrowski
Październik/listopad 2017 r.**

GEZA

KARTA ADRESOWA ZABYTKU NIERUCHOMEGO

1. Nazwa

STANOWISKO ARCHEOLOGICZNE

2. Czas powstania

Wczesne średniowiecze- ślad os.

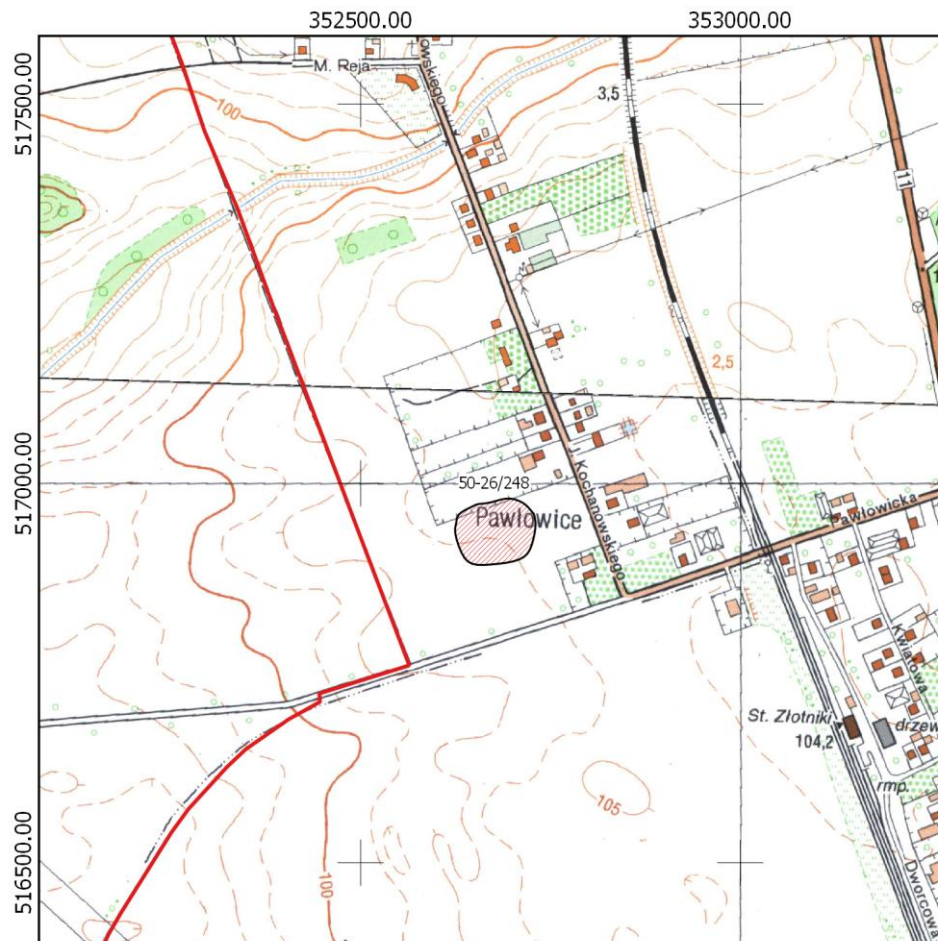
Późne średniowiecze- ślad os.

Okres nowożytny- ślad os.

3. Miejscowość

ZŁOTNIKI

8. Fotografia z opisem wskazującym orientację albo mapa z zaznaczonym stanowiskiem archeologicznym



4. Adres

Obszar AZP 50-26
Nr Stanowiska w miejscowości 21
Nr Stanowiska na obszarze 248

5. Przynależność administracyjna

województwo **wielkopolskie**

powiat **poznański**

gmina **Suchy Las**

6. Formy ochrony

MPZP- Uchwała RG Suchy Las
XII/243/216 z 05.10.2016 r.

7. Opracowanie karty (autor, data i podpis)

Przemysław Bobrowski
Październik/listopad 2017 r.

GEZA

KARTA ADRESOWA ZABYTKU NIERUCHOMEGO

3. Miejscowość

1. Nazwa

STANOWISKO ARCHEOLOGICZNE

2. Czas powstania

Wczesne średniowiecze- ślad os.

Późne średniowiecze- ślad os.

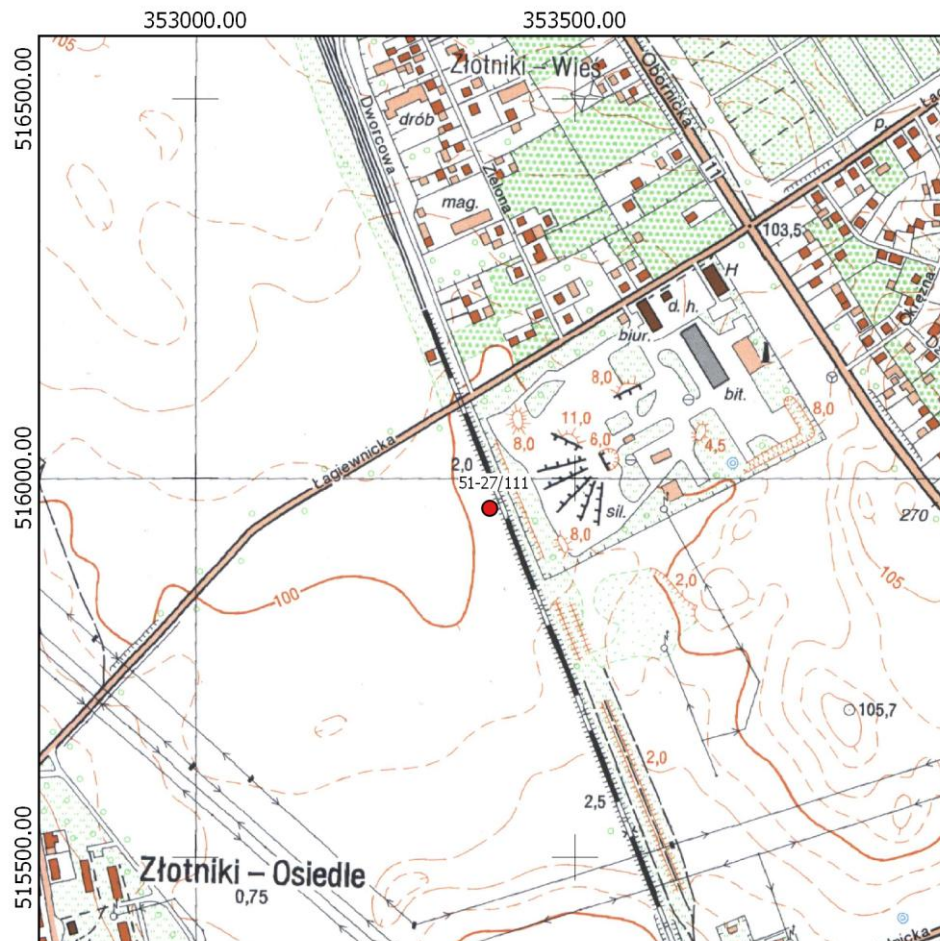
Okres nowożytny- ślad os.

ZŁOTNIKI

8. Fotografia z opisem wskazującym orientację albo mapa z zaznaczonym stanowiskiem archeologicznym

4. Adres

**Obszar AZP 51-27
Nr Stanowiska w miejscowości 21
Nr Stanowiska na obszarze 111**



5. Przynależność administracyjna

województwo **wielkopolskie**

powiat **poznański**

gmina **Suchy Las**

6. Formy ochrony

7. Opracowanie karty (autor, data i podpis)

**Przemysław Bobrowski
Październik/listopad 2017 r.**