

UL. WILCZAK 16  
61-623 POZNAŃ  
NIP – 777-00-04-701

TEL.: 061-647-72-00  
FAX: 061-820-17-09

Urząd Gminy Suchy Las  
ul. Szkolna 13, 62-002 Suchy Las

7258/08/DG

Wpłynęło dn. 08-08-2008  
Przyjęto przez:  
Violetta Kofnyt



02Y001ABU

Poznań, dn. 18.07.2008r.

Urząd Gminy Suchy Las  
ul. Szkolna 13  
62-002 Suchy Las

Dotyczy : koncepcji rozwiązań układu drogowego ul. Nowej Obornickiej

Zarząd Dróg Miejskich przekazuje kserokopię pisma Miejskiej Pracowni Urbanistycznej dot. rozwiązań dla trasy Nowej Obornickiej wraz z załącznikiem graficznym.

DYREKTOR  
Jacek Szukala



# MIEJSKA PRACOWNIA URBANISTYCZNA

60-819 POZNAŃ, ul. Bolesława Prusa 3

TEL. +48 (0-61) 8 45-50-00 FAX +48 (0-61) 8 45-50-10, e-mail: mpu@poznan.mpu.pl  
Konto: PKO BP S.A. I O/POZNAŃ 70 1020 4027 0000 1702 0049 2751, NIP 778-10-43-047

MPU-ZT/555-20-1/08

Poznań 6-06-2008 r.

ZARZĄD DRÓG MIEJSKICH  
KANCELARIA

06.06.2008

Podpis

Zarząd Dróg Miejskich

Ul. Wilczak 16, Poznań

Dotyczy: Koncepcji dla trasy wylotu na Piłę tzw. ul. Nowej Obornickiej.

Zgodnie z poleceniem Prezydenta (protokół ze spotkania Prezydenta z zastępcami z dnia 10-04-2008 r.) przekazuję koncepcje rozwiązań układu drogowego dla tzw. „Nowej Obornickiej”. Koncepcja została opracowana na potrzeby zmiany Studium uwarunkowań i kierunków zagospodarowania przestrzennego miasta Poznania.<sup>1</sup>

Dla ww. trasy w studium zapisano:

ulica	Odcinek	symbol	klasa	przekrój	uwagi
Obornicka	III rama - K. Kurpińskiego	kGP.3.2	GP	2x3	ewentualny węzeł Kurpińskiego z ulicą kZ.031.1-2, zalecane zabezpieczenie terenu liniami zabudowy na przyległym terenie
<Nowa Obornicka>	K. Kurpińskiego - K. Szymanowskiego	kGP.3.3	GP	2x3	ewentualny węzeł Szymanowskiego z przedłużeniem ulicy kG.23.2-kG.19.1
<wylot do Piły>	K. Szymanowskiego - kk.13	kGP.3.4	GP	2x2	wiadukty w ciągach kG.19 i kZ.62 oraz pod kk.10
<wylot do Piły>	kk.13 - granica miasta	kGP.3.5	GP	2x2	wiadukt nad kk.13

Inne elementy układu transportowego zapisane studium krzyżujące się z projektowaną drogą:

- w zakresie transportu kolejowego:

linia	odcinek	symbol	klasa	przekrój	uwagi
Zieliniec - Kiekrz	<Nowa Naramowicka> (kG.18.05) - wylot do Piły (kGP.3.3)	kk.10.5	kolej	tory:2	linia magistralna Północnej Obwodnicy Towarowej, w tym: - utrzymanie istniejącej linii, - proj. wiadukt nad <Nową Naramowicką>, - istn. przejazd - ul. Umultowska (kZ.034.1), (dopuszcza się rozwiązanie dwupoziomowe), - w rejonie dworca „Sobieskiego”: proj. 2 tunele dla pieszych, dopuszczona para przystanków dla komunikacji dalekobieżnej lub lokalnej, - wiadukty w ciągach: T. Mateckiego (kZ.036. – proj.), Obornicka (kG.19 – istn.), <Nowa Sucholeska> (kZ.062 – proj.) i nad. <wylotem do Piły> (kGP.3 – proj.), - utrzymanie istniejącej wielotor. stacji towarowej Poznań Piątkowo, - w przypadku realizacji wylotu drogowego na Piłę (kGP.3.4) - likwidacja bocznic przy stacji Piątkowo, z jej odtworzeniem przez inwestora drogi po nie kolidującej trasie, gdy zaistnieje taka potrzeba; w przypadku uruchomienia lokalnej komunikacji pasażerskiej, dopuszcza się lokalizację przystanków

<sup>1</sup> Uchwała Nr XXXI/299/V/2008 Rady Miasta Poznania z dnia 18 stycznia 2008 r.



linia	odcinek	symbol	klasa	przekrój	uwagi
Zieliniec - Kiekrz	wylot do Pily (kGP.3.3) - linia Poznań - Pila (kk.13)	kk.10.6	kolej	tory:2	linia magistralna Północnej Obwodnicy Towarowej, korpus ziemny pomiędzy dwoma wiaduktami – proj. nad <wylotem do Pily> (kGP.3) i istn. nad kk.13
Zieliniec - Kiekrz	linia Poznań-Pila (kk.13) - E-59 Wrocław-Szczecin (kk.11.6)	kk.10.7	kolej	tory:2	linia magistralna Północnej Obwodnicy Towarowej, istn. wiadukty nad kk.13 i ul. Wałęcką, przejazdy: Koszalińska, Psarskie w przypadku uruchomienia lokalnej komunikacji pasażerskiej, dopuszcza się lokalizację przystanków
Łącznica Piątkowo - Suchy Las	stacja P-ń Piątkowo - linia Poznań-Pila (kk.13)	kk.10.8	kolej	tory:1	linia pierwszorzędna, jednotorowa
P-ń Jeżyce - Pila	P-ń Jeżyce - pln. granica miasta	kk.13	kolej	tory:2	linia pierwszorzędna, w tym: - istn. wiadukt nad ul. Niestachowską (II rama – kGP.2), zalecana budowa przystanku „Jeżyce” na przecięciu z „II ramą” (kGP.2.12), - istn. tunel dla pieszych przy jez. Rusałka i kładka przy stadionie „Olimpia”, - utrzymanie istniejącego przystanku Poznań Strzeszyn; planowane reaktywowanie przystanku Poznań Podolany z proj. tunelami dla pieszych; - proj. wiadukty: w ciągach III Ramy (kGPS.3), <Nowej Sucholeskiej> (kZ.062) i <wylotu do Pily> (kGP.3), - istn. wiadukt w ciągu Pln. Obwodnicy Towarowej (kk.10), - przejazd w ciągu ulicy Gołęcińskiej

- w zakresie transportu drogowego:

ulica	odcinek	symbol	klasa	przekrój	Uwagi
III rama	węzeł Obornicka	kGPS.3.29	GP/S	2x3(2x2)	proj. węzeł z ul. kGP.3.1-2, proj. wiadukt w ciągu kZ.026.2 - kZ.027.1, przejście podziemne w ciągu kZ.052.3-4x; przekrój uwarunkowany jak w (L)
Obornicka	gr. gm. Suchy Las - Nowa Obornicka	kG.19.1	G	1x2	istn. wiadukt G. Narutowicza nad kk.10 i proj. Nową Obornicką (kGP3), proj. połączenie z proj. skrzyżowaniem ulic Nowej Obornickiej (kGP.3) i K. Szymanowskiego (kG.23)
Obornicka	<Nowa Obornicka> - K. Kurpińskiego	kG.19.2x	Gx	1x2	klasyfikacja tymczasowa - po wykonaniu ul. Nowej Obornickiej (odc. kGP.3.3) - zmiana klasy na "L"; w celu zwiększenia bezpieczeństwa i przepustowości, dopuszcza się rozbudowę istn. ulicy
Karola Szymanowskiego	T. Szeligowskiego - <Nowa Obornicka>	kG.23.2	G	2x2	proj. dobudowa drugiej jezdni i przedłużenie do proj. Nowej Obornickiej
Mariana Jaroczyńskiego	Z. Wojciechowskiego - Nowa Obornicka	kZ.028.1	Z	1x2	-
Mariana Jaroczyńskiego	Nowa Obornicka - Obornicka	kZ.028.2	Zx	1x2	klasyfikacja tymczasowa - po wykonaniu ul. Nowej Obornickiej (odc. kGP.3.3) - zmiana klasy na "L"
Karola Kurpińskiego	Strzeszyńska - Obornicka	kZ.031.1	Z	1x2	projektowane przedłużenie
Karola Kurpińskiego	Obornicka - Mieszka I	kZ.031.2	Z	2x2	istn. wiadukt nad PST (kt.1)
Teofila Mateckiego	Nowa Obornicka - kk.10	kZ.036.1	Z	1x2	proj. korekta trasy i wiadukt nad kk.10
Strzeszyńska	Jasielska - Nowa Sucholeska (kZ.062.2)	kZ.052.1	Z	1x2	w tym proj. przedłużenie do proj. Nowej Sucholeskiej
<Nowa Sucholeska>	kk.13 - kk.10	kZ.062.2	Z	1x2	nowy przebieg i proj. wiadukty nad kk.13 i kk.10

Dla ww. koncepcji Miejska Pracownia nie posiada obecnie aktualnych przekrojów podłużnych. Zgodnie z założeniami projektu należy uwzględnić skrzyżowania dwupoziomowe na przecięciu z liniami kolejowymi zgodnie z załącznikiem graficznym. Trasa

„Nowa Obornicka” prowadzona jest po terenie lub na niewielkim nasypie i zakłada się że poza skrzyżowaniem z ulicami K. Szymanowskiego i T. Mateckiego oraz węzłem z III ramą (węzeł Obornicka) jej realizacja nie będzie wymagała większych robót ziemnych. Przy projektowaniu planu sytuacyjnego dokonano analizy rozwiązań wysokościowych projektowanej trasy.

Jednocześnie informujemy że w przypadku akceptacji planu sytuacyjnego Miejska Pracownia Urbanistyczna zobowiązuje się wykonać aktualny profil podłużny.

Kierownik Biura  
Transporci Inżynierii  
mgr inż. Aleksander Leski

W załączeniu koncepcja trasy „Nowa Obornicka – wylot na Piłę” (4 arkusze plus legenda) w skali 1:1000

Otrzymują:

1. Adresat
2. MPU-ZT aa.

Opracowanie: Joanna Woźniak tel. 061-8455-048

## LEGENDA:

**ELEMENTY SYSTEMU TRANSPORTOWEGO  
O DEFINIOWANYCH W STUDIUM LOKALIZACJACH**

- LINIE ROZGRANICZENIA KOLEI
- LINIE ROZGRANICZENIA DRÓG KLASY A, GPS, GP I G
- LINIE ROZGRANICZENIA DRÓG KLASY Z
- LINIE ROZGRANICZENIA ULIC KLASY Zs I TER. KOMUNIKACJI PUBLICZNEJ
- JEZDNI DRÓG KLASY A (AUTOSTRADY)
- JEZDNI ULIC KLASY GPS (GŁÓWNE RUCHU PRZYSPIESZONEGO Z WĘZŁAMI)
- JEZDNI ULIC KLASY GP (GŁÓWNE RUCHU PRZYSPIESZONEGO)
- JEZDNI ULIC KLASY G (GŁÓWNE)
- JEZDNI ULIC KLASY Z (ZBIORCZE)
- JEZDNI ULIC KLASY Zs (ZBIORCZE W SRÓDMIEŚCIU)
- KOLEJ SZYBKA TYPU TGV (TORY SZLAKOWE)  
KOLEJ <200KM/H
- STACJE I PRZYSTANKI KOLEJOWE
- DWORCE KOMUNIKACJI MIEJSKIEJ
- TORY TRAMWAJOWE
- LOTNISKA PASAŻERSKIE

**LINIE PRZERYWANE -  
TRASY TYMCZASOWE  
I WARUNKOWE**

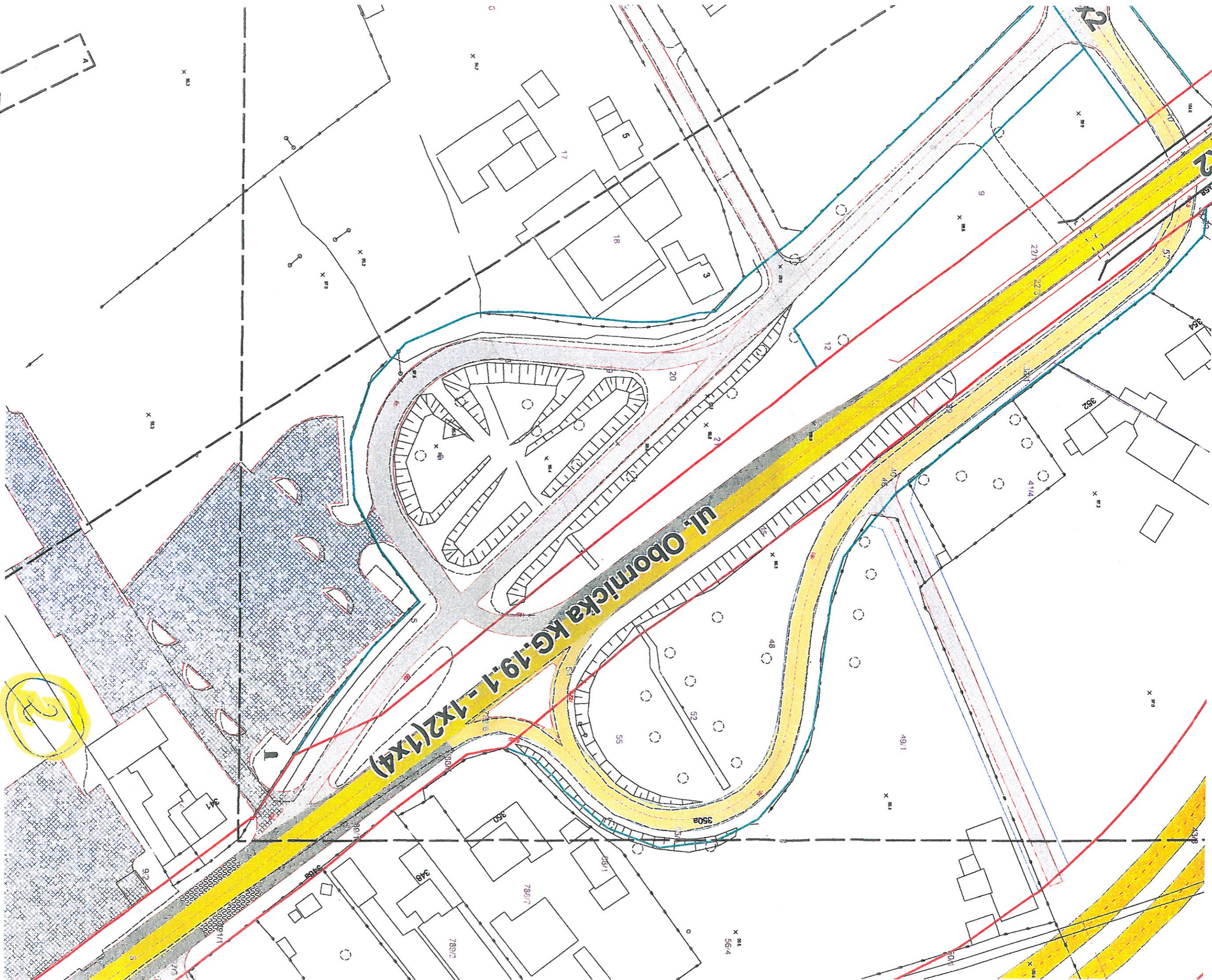
**ELEMENTY O NIE USTALONYCH W STUDIUM LOKALIZACJACH**

- LINIE ROZGRANICZENIA ULIC L, D I DRÓG WEWNĘTRZNYCH
- ELEMENTY WĘZŁÓW I SKRZYŻOWAŃ UKŁADU PODSTAWOWEGO
- JEZDNI ULIC KLASY L I D
- JEZDNI DRÓG WEWNĘTRZNYCH
- TORY STACYJNE I BOCZNICE KOLEJOWE
- PERONY STACJI I PRZYSTANKÓW KOLEJOWYCH
- PRZYSTANKI TRAMWAJOWE
- PRZYSTANKI AUTOBUSOWE
- STREFY ZAMIESZKANIA; PIESZO - JEZDNI
- PARKINGI
- POWIERZCHNIE DLA RUCHU KOMUNIKACJI PUBLICZNEJ
- CHODNIKI
- ŚCIEŻKI ROWEROWE

**ELEMENTY INFORMACYJNE  
POZA GRANICAMI MIASTA**

- LINIE ROZGRANICZENIA
- JEZDNI DRÓG KLASY A I GPS
- JEZDNI DRÓG KLASY GP I G
- JEZDNI DRÓG KLASY Z ORAZ L I D
- ELEMENTY WĘZŁÓW I SKRZYŻOWAŃ UKŁADU PODSTAWOWEGO

(POZOSTAŁE ELEMENTY UKŁADU TRANSPORTOWEGO - JAK W GRANICACH MIASTA)



**POZNAŃ** **PLANOWANY UKŁAD TRANSPORTOWY**  
**DO STUDIUM UWARUNKOWAŃ I KIERUNKÓW ZAGOSPODAROWANIA PRZESTRZENNEGO MIASTA**  
 Miejska Pracownia Urbanistyczna



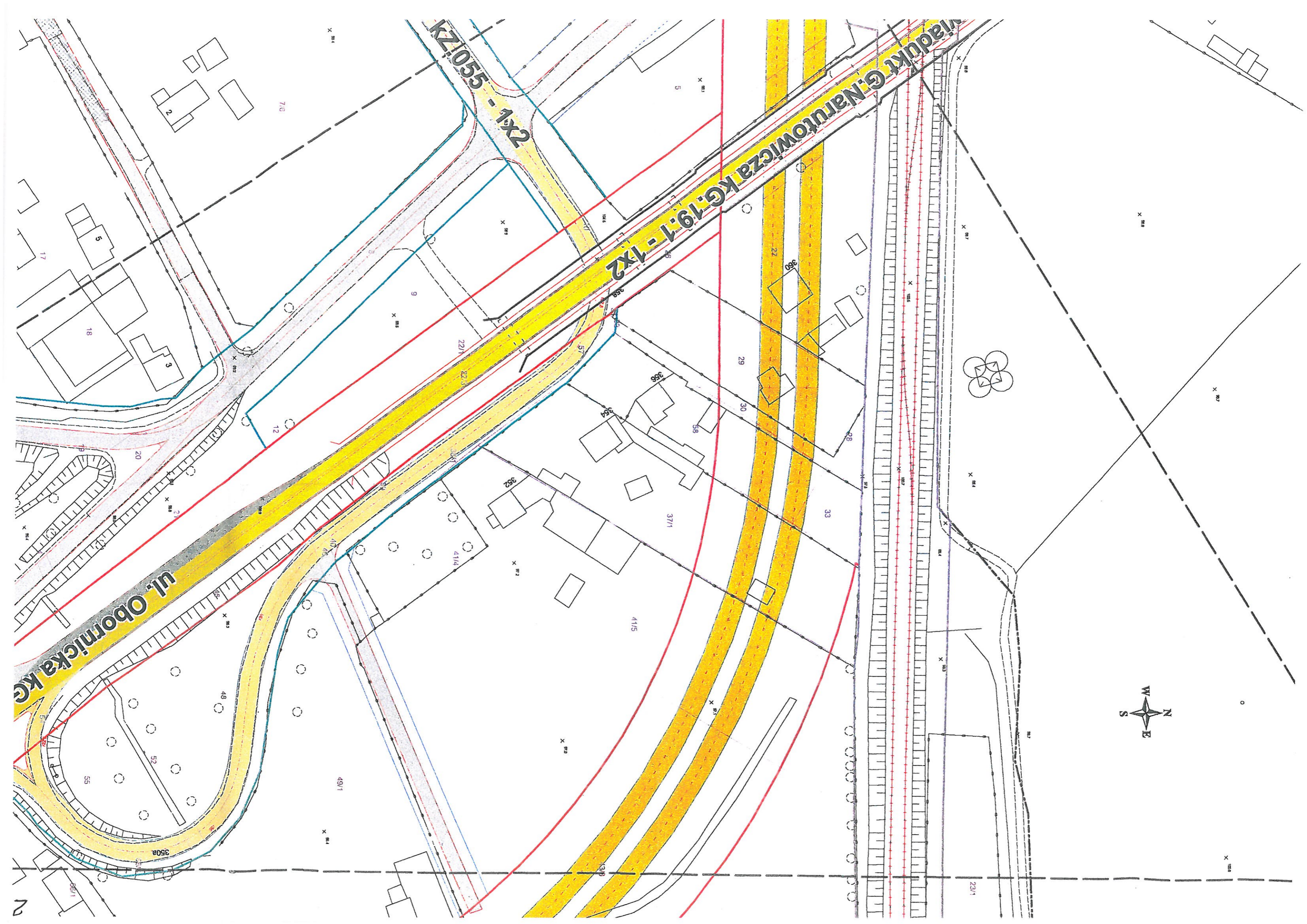
Poznań  
 czerwiec 2008 r.

**"NOWA OBORNICKA" TRASA WYLOTU NA PIŁĘ**

Zespół Transportu i Inżynierii

opracowanie: mgr inż. Aleksander Deskur  
 wydruk: mgr inż. Joanna Woźniak

Skala 1 : 1000  
 Załącznik nr 2 do pisma MPU-ZT/555-20-1/08



KZI.055 - 1x2

ul. Obornicka kg

ul. Narutowicza kg

17

18

20

12

48

55

3502

9

22/1

32/3

41/4

49/1

41/5

37/1

33

29

30

5

36

37

38

39

40

41

42

43

44

X 801

X 802

X 803

X 804

X 805

X 806

X 807

X 808

X 809

X 810

X 811

X 812

X 813

X 814

X 815

X 816

X 817

X 818

X 819

X 820

X 821

X 822

X 823

X 824

X 825

X 826

X 827

X 828

X 829

X 830

X 831

X 832

X 833

X 834

X 835

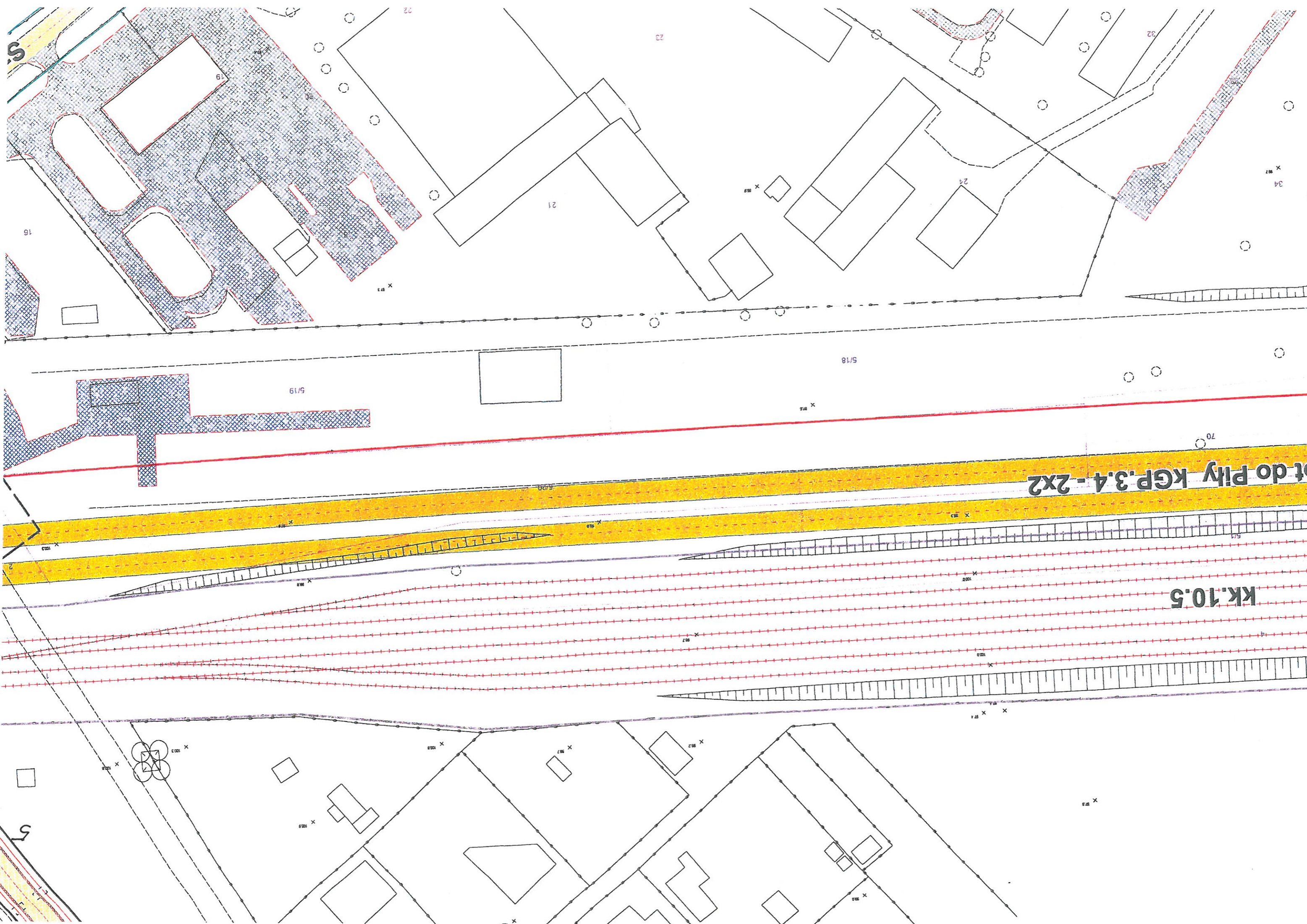
X 836

X 837

X 838

X 839

X 840



kt do Pily KGP.3.4 - 2x2

KK.10.5

S

S

16

19

21

23

24

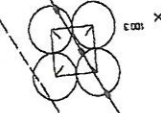
32

34

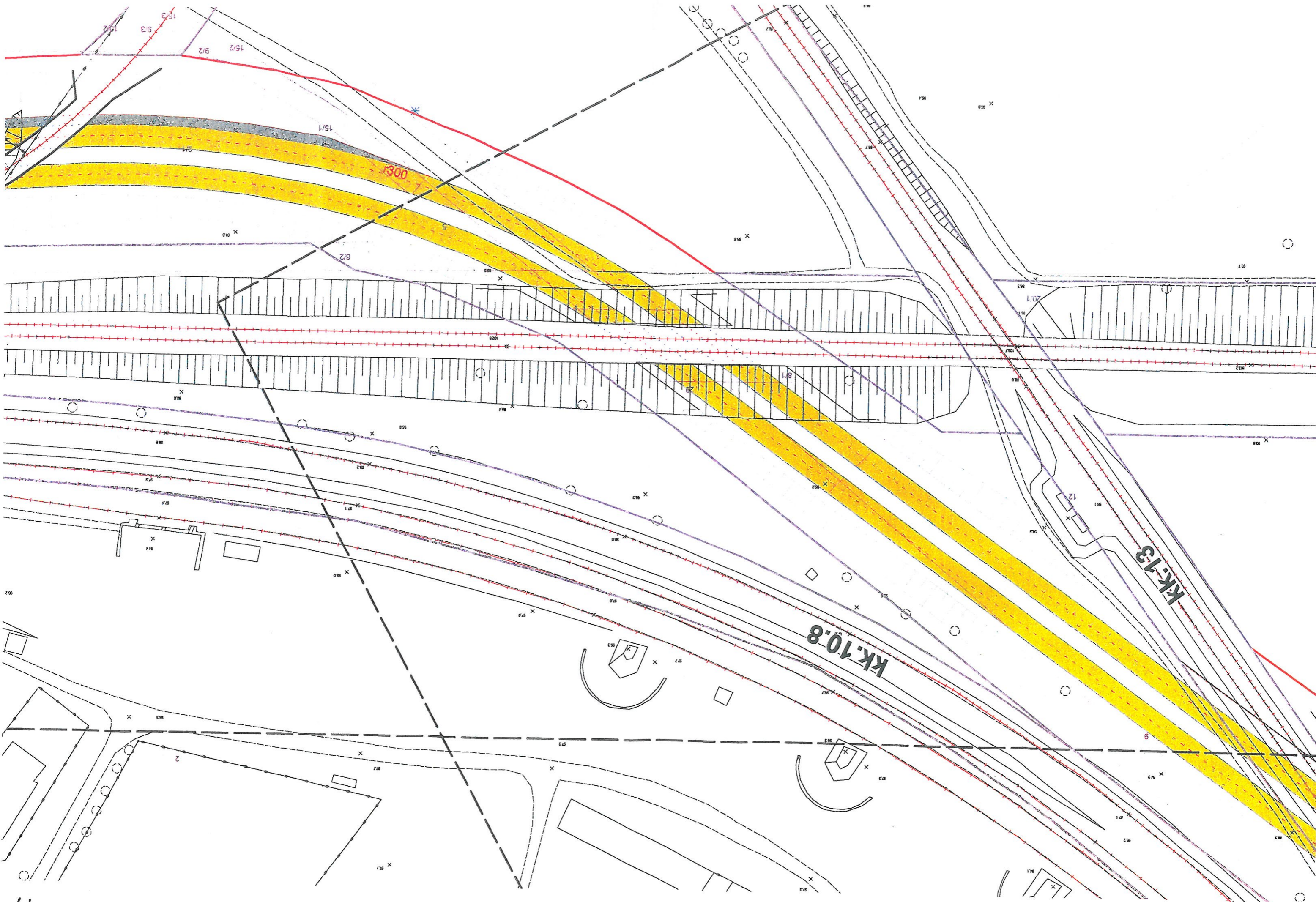
5/19

5/18

70







11