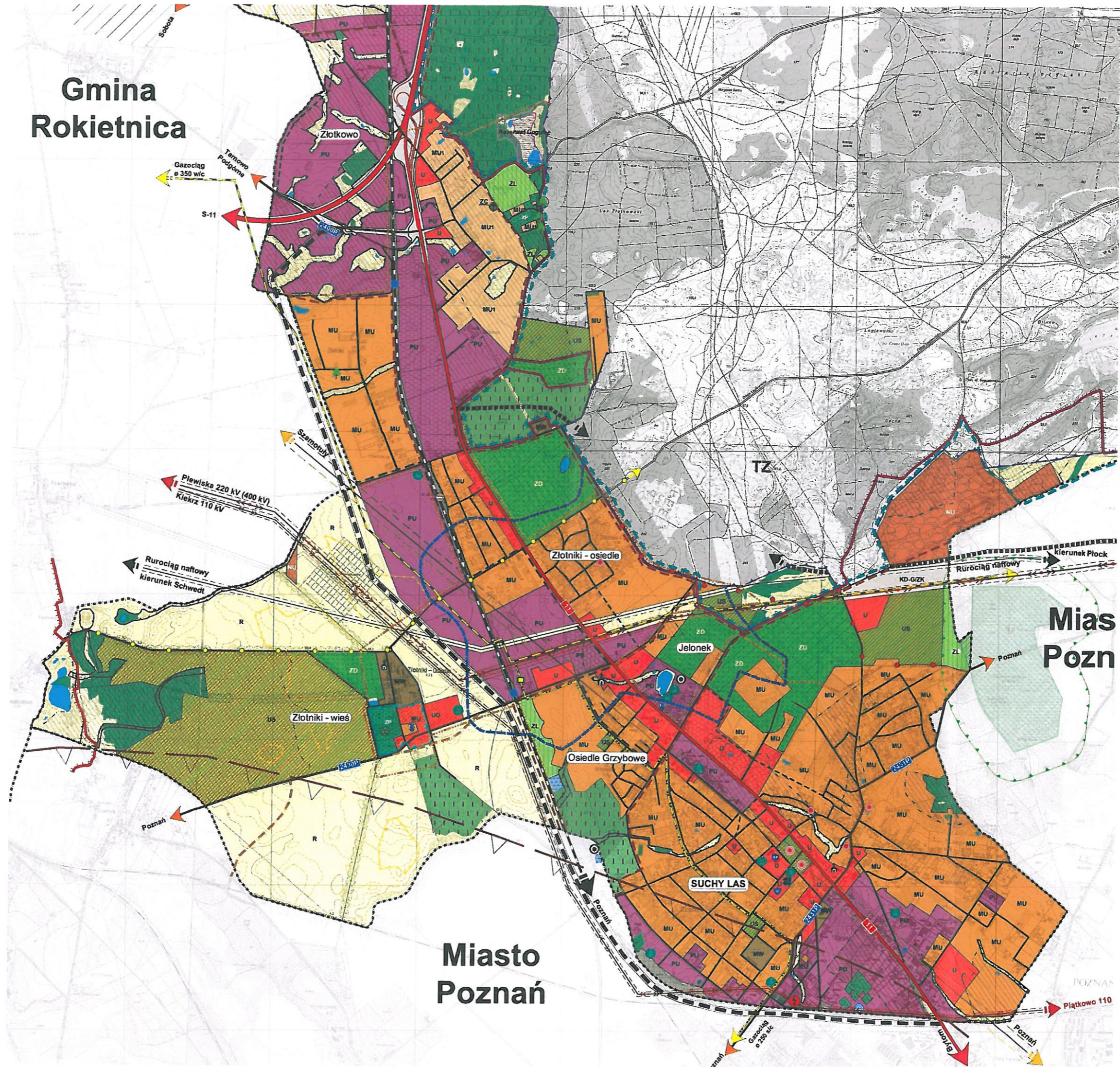


**STUDIUM UWARUNKOWAŃ I KIERUNKÓW
ZAGOSPODAROWANIA PRZESTRZENNEGO GMINY SUCHY LAS
KIERUNKI ZAGOSPODAROWANIA PRZESTRZENNEGO
GMINY SUCHY LAS**

Gmina Rokietnica




Miasto Poznań


Mias Pozn

OZNACZENIA:

■■■■■ GRANICE ADMINISTRACYJNE GMINY (GRANICĄ OPRACOWANIA)


— GRANICE SOŁECTW


 WIELOFUNKCYJNY OŚRODEK GMINNY

 JEDNOSTKA OSADNICZA

 GMINA SĄSIEDNIA

UKŁAD KOMUNIKACYJNY:

 DROGA KRAJOWA NR 11

 DROGA KRAJOWA NR S-11 WRAZ Z REZERWĄ TERENOWĄ

— REZERWA TERENOWA POD POSZERZENIE DROGI NR 11 DO KLASY DROGI EKSPRESOWEJ

 WARIANTY WĘZŁA DROGOWEGO "CHLUDOWO"

 DROGA POWIATOWA

— PROJEKTOWANE DROGI POWIATOWE

— DROGA GMINNA

- - - PROJEKTOWANE DROGI GMINNE

■■■■■ PLANOWANY ZEWNĘTRZNY PIERŚCIEŃ DROGOWY BLISKIEGO ZASIĘGU

— PLANOWANE OBEJŚCIE DROGOWE SUCHEGO LASU I ŻŁOTNIK TZW. NOWA OBORNICKA (NOWY WYLOT NA PIŁĘ)

 LINIA KOLEJOWA (TEREN ZAMKNIĘTY)

 PLANOWANA PRZEPRAWA PROMOWA PRZEZ WARTĘ ORAZ MOST

✓