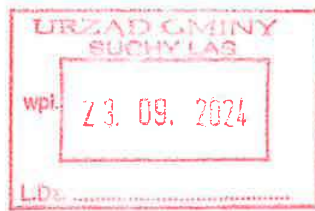


P. P. Zichasi
30.09.2024
A

NDP.14243.22.2024.

RPA
9
UPF

Poznań, dnia 19 wrzesień 2024 r.



Urząd Gminy Suchy Las
Wydział Nieruchomości
i Planowania Przestrzennego
ul. Szkolna 13,
62-002 Suchy Las

Działając w imieniu SCM Group sp. z o.o. jako pełnomocnik, w załączeniu składam druk pisma dotyczącego planowania przestrzennego wraz z pełnomocnictwem i opłata skarbową

Urząd Gminy Suchy Las
Szkolna 13, 62-002 Suchy Las
10963.2024.DG
Wpłynęło dn. 23-09-2024
Przyjęto przez : Paulina Skrzypczak



Pismo dotyczące aktu planowania przestrzennego

1. ORGAN, DO KTÓREGO JEST SKŁADANE PISMO

Nazwa: Urząd Gminy Suchy Las 62-002 Suchy Las ul. Szkolna 13

2. RODZAJ PISMA¹⁾

- 2.1. wniosek do projektu aktu 2.2. uwaga do konsultowanego projektu aktu²⁾
 2.3. wniosek o zmianę aktu³⁾ 2.4. wniosek o sporządzenie aktu³⁾

3. RODZAJ AKTU PLANOWANIA PRZESTRZENNEGO¹⁾

- 3.1. plan ogólny gminy
 3.2. miejscowy plan zagospodarowania przestrzennego, w tym zintegrowany plan inwestycyjny lub miejscowy plan rewitalizacji
 3.3. uchwała ustalająca zasady i warunki sytuowania obiektów małej architektury, tablic reklamowych i urządzeń reklamowych oraz ogrodzeń, ich gabaryty, standardy jakościowe oraz rodzaje materiałów budowlanych, z jakich mogą być wykonane
 3.4. audyt krajobrazowy
 3.5. plan zagospodarowania przestrzennego województwa

4. DANE SKŁADAJĄCEGO PISMO⁴⁾

Imię i nazwisko lub nazwa:

Kraj: Polska Województwo: Wielkopolska

Powiat: Poznański Gmina: Suchy Las

Ulica: Nr domu:

Miejscowość: Suchy Las Kod pocztowy: 62-002

E-mail (w przypadku gdy składający pismo posiada adres e-mail)

Nr tel. (nieobowiązkowo):

Adres skrytki ePUAP lub adres do doręczeń elektronicznych⁵⁾: X.

4.1. Czy składający pismo jest właścicielem lub użytkownikiem wieczystym nieruchomości objętej wnioskiem lub uwagą?

tak nie

5. ADRES DO KORESPONDENCJI SKŁADAJĄCEGO PISMO⁴⁾

(Nieobowiązkowo)

Kraj: j.w. Województwo: j.w.

Powiat: j.w. Gmina: j.w.

Ulica: j.w. Nr domu: j.w. Nr lokalu: j.w.

Miejscowość: j.w. Kod pocztowy: j.w.

6. DANE PEŁNOMOCNIKA⁴⁾

(Nieobowiązkowo)

pełnomocnik pełnomocnik do doręczeń

Imię i nazwisko:

Kraj: Polska Województwo: Wielkopolska

Powiat: Poznań Gmina: Miasto Poznań

Ulica: Nr domu: :

Miejscowość: Poznań Kod pocztowy: 60-527

E-mail (w przypadku gdy pełnomocnik posiada adres e-mail):

Nr tel. (nieobowiązkowo):

Adres skrytki ePUAP lub adres do doręczeń elektronicznych⁵⁾: X

7. TREŚĆ PISMA

7.1. Treść⁶⁾Działając w imieniu spółki SCM Group sp. z o.o. z siedzibą w Suchym Lesie wnoszę o korektę linii

Urząd Gminy Suchy Las
Szkolna 13, 62-002 Suchy Las
10963.2024.DG

Wpłynęło dn. 23-09-2024

Przyjęto przez : Paulina Skrzypczak



62Y00019V

zabudowy działki nr 312/19 i 312/30 stanowiącej własność spółki dla której Sad Rejonowy w Poznaniu - Stare Miasto w Poznaniu prowadzi księgę wieczystą przez zwiększenie wskaźnika powierzchni zabudowy do 50 % przedmiotowej nieruchomości. Spółka zawiera rozbudować budynek magazynowy w sposób wyrysowany w załączniku dołączonym do wniosku. Obecny budynek magazynowy ma wysokość 8,00 m.

Przewidywana wysokość to 13,50

7.2. (Nieobowiązkowo) W przypadku wypełnienia, należy uzupełnić każdą z kolumn tabeli.

Szczegółowe informacje dotyczące treści pisma w odniesieniu do działek ewidencyjnych:

Lp.	7.2.1. Nazwa aktu planowania przestrzennego	7.2.2. Identyfikator działki lub działek ewidencyjnych	7.2.3. Czy teren objęty pismem obejmuje całość działki lub działek ewidencyjnych ⁷⁾	7.2.4. Treść ⁶⁾
1	7	7	<input type="checkbox"/> tak <input type="checkbox"/> nie	7

7.3. (Nieobowiązkowo) W przypadku wypełnienia, należy uzupełnić każdą z kolumn tabeli.

Szczegółowe informacje dotyczące działek ewidencyjnych oraz niektórych parametrów – w przypadku zaznaczenia w pkt 2: wniosku do projektu aktu (pkt 2.1), uwagi do konsultowanego projektu aktu (pkt 2.2) lub wniosku o zmianę aktu (pkt 2.3) oraz w pkt 3: planu ogólnego gminy (pkt 3.1) lub miejscowego planu zagospodarowania przestrzennego, w tym zintegrowanego planu inwestycyjnego lub miejscowego planu rewitalizacji (pkt 3.2):

Lp.	7.3.1. Nazwa planu ogólnego gminy lub miejscowego planu zagospodarowania przestrzennego	7.3.2. Identyfikator działki lub działek ewidencyjnych	7.3.3. Czy teren objęty pismem obejmuje całość działki lub działek ewidencyjnych ⁷⁾	7.3.4. Nazwa lub nazwy klasy przeznaczenia terenu (albo symbol lub symbole klasy przeznaczenia terenu) ⁸⁾	7.3.5. Maksymalny udział powierzchni zabudowy [%]	7.3.6. Maksymalna wysokość zabudowy [m]	7.3.7. Minimalny udział powierzchni biologicznie czynnej [%]
1	7	7	<input type="checkbox"/> tak <input type="checkbox"/> nie	7	7	7	7

8. OŚWIADCZENIE W SPRAWIE KORESPONDENCJI ELEKTRONICZNEJ

Wyrażam zgodę Nie wyrażam zgody

na doręczanie korespondencji w niniejszej sprawie za pomocą środków komunikacji elektronicznej w rozumieniu art. 2 pkt 5 ustawy z dnia 18 lipca 2002 r. o świadczeniu usług drogą elektroniczną (Dz. U. z 2020 r. poz. 344).

9. ZAŁĄCZNIKI

- Pełnomocnictwo do reprezentowania składającego pismo lub pełnomocnictwo do doręczeń (zgodnie z ustawą z dnia 16 listopada 2006 r. o opłacie skarbowej (Dz. U. z 2023 r. poz. 2111)) – jeżeli składający pismo działa przez pełnomocnika.
- Potwierdzenie uiszczenia opłaty skarbowej od pełnomocnictwa – jeżeli obowiązek uiszczenia takiej opłaty wynika z ustawy z dnia 16 listopada 2006 r. o opłacie skarbowej.
- (Nieobowiązkowo). Określenie granic terenu w formie graficznej w przypadku wskazania terenu objętego pismem jako części działki ewidencyjnej lub działek ewidencyjnych.
- (Nieobowiązkowo). Inne załączniki – w przypadku zaznaczenia pola należy podać nazwy załączników.⁹⁾

10. PODPIS SKŁADAJĄCEGO PISMO (PEŁNOMOCNIKA) I DATA PODPISU

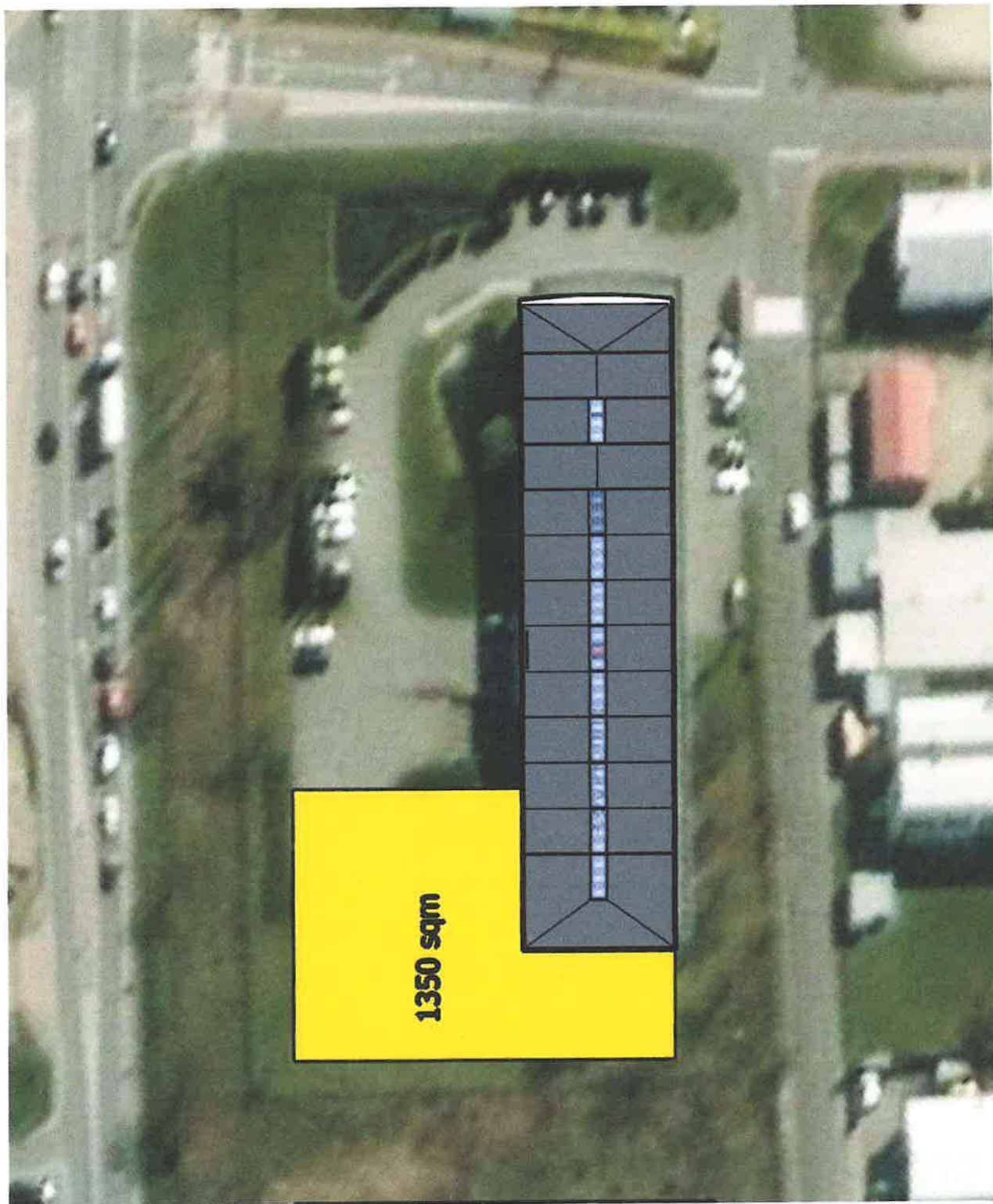
Podpis powinien być czytelny. Podpis i data podpisu umieszcza się w przypadku składania pisma w postaci papierowej.

Podpis:

Data: 19.09.2024

-
- ¹⁾ Można zaznaczyć więcej niż jedno pole. W ramach jednego pisma można wybrać tylko te akty, w przypadku których pismo będzie wysyłane do tego samego organu wskazanego w pkt 1. W przypadku gdy treść wniosku lub uwagi związana jest z dokumentem powiązany z aktem planowania przestrzennego (np. sporządzanej w toku procedowania aktu, w ramach strategicznej oceny oddziaływania na środowisko, prognozy oddziaływania na środowisko), należy w pkt 3 wybrać rodzaj aktu planowania przestrzennego, którego ten dokument dotyczy, po czym wprowadzić treść wniosku lub uwagi w pkt 7.1 lub 7.2.
- ²⁾ Nie dotyczy planu zagospodarowania przestrzennego województwa.
- ³⁾ Nie dotyczy planu zagospodarowania przestrzennego województwa i audytu krajobrazowego.
- ⁴⁾ W pkt 4 należy podać adres zamieszkania albo siedziby składającego pismo. W przypadku wypełnienia pkt 5 podaje się adres do korespondencji składającego pismo, jeżeli jest inny niż adres podany w pkt 4. W przypadku wypełnienia pkt 6 podaje się adres zamieszkania albo siedziby pełnomocnika. W przypadku większej liczby składających pismo lub pełnomocników dane kolejnych składających pismo lub pełnomocników dodaje się w formularzu albo zamieszcza na osobnych stronach i dołącza do formularza.
- ⁵⁾ Adres skrytki ePUAP lub adres do doręczeń elektronicznych wskazuje się w przypadku wyrażenia zgody na doręczanie korespondencji za pomocą środków komunikacji elektronicznej, z zastrzeżeniem przypadków, w których organ, zgodnie z przepisami ustawy z dnia 18 listopada 2020 r. o doręczeniach elektronicznych (Dz. U. z 2023 r. poz. 285, z późn. zm.), ma obowiązek doręczenia korespondencji na adres do doręczeń elektronicznych.
- ⁶⁾ Maksymalna liczba znaków w pkt 7.1. wynosi 1000, natomiast w przypadku pkt 7.2.4. wartość ta odnosi się do pojedynczego wiersza. W przypadku potrzeby dodatkowego uzasadnienia, które wykracza poza wskazany limit znaków, uzasadnienie zamieszcza się na osobnych stronach i dołącza do formularza. W przypadku większej liczby wierszy w pkt 7.2.4. kolejne wiersze dodaje się w formularzu albo zamieszcza na osobnych stronach i dołącza do formularza.
- ⁷⁾ W przypadku zaznaczenia pola „nie” (wskazania terenu objętego pismem jako części działki ewidencyjnej lub działek ewidencyjnych) można dodać załącznik z określeniem granic terenu w formie graficznej.
- ⁸⁾ Podaje się nazwę lub symbol klasy przeznaczenia terenu zgodnie ze standardami określonymi w przepisach wykonawczych wydanych na podstawie art. 16 ust. 2 ustawy z dnia 27 marca 2003 r. o planowaniu i zagospodarowaniu przestrzennym (Dz. U. z 2023 r. poz. 977, z późn. zm.).
- ⁹⁾ W przypadku dołączenia do pisma załączników zawierających dane osobowe, inne niż wymienione w pkt 4, 5 i 6, załączniki te należy zanonimizować, tj. ukryć dane osobowe.





1350 sqm