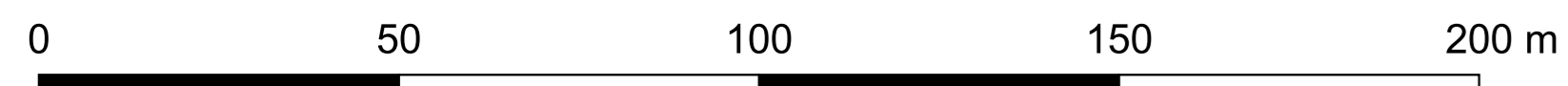


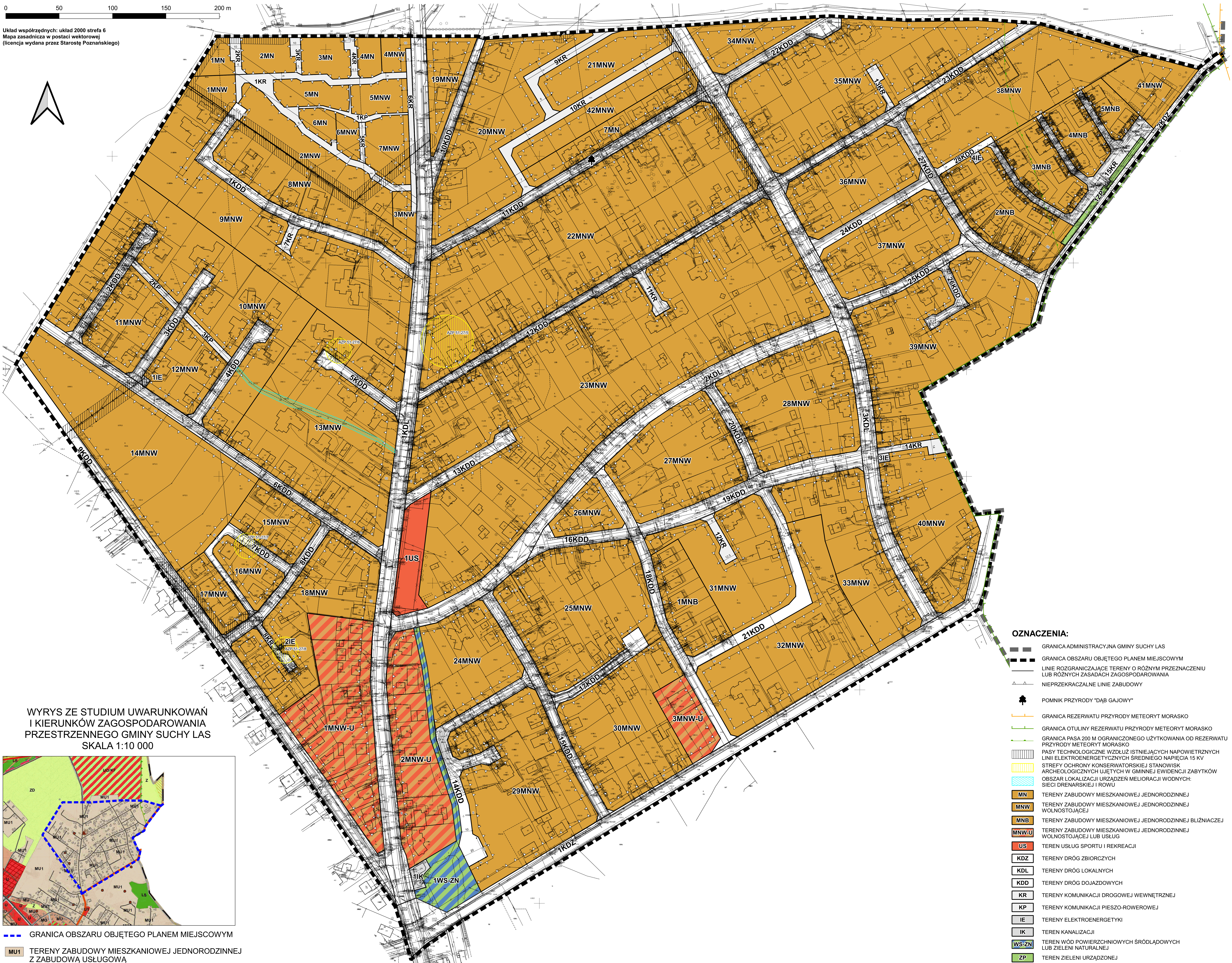
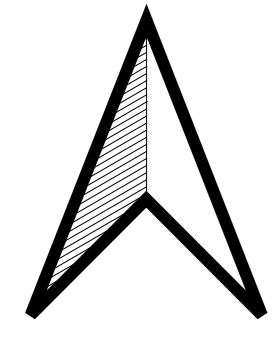
# MIEJSCOWY PLAN ZAGOSPODAROWANIA PRZESTRZENNEGO SUCHY LAS - PÓŁNOCNY WSCHÓD

Załącznik nr 1 do uchwały  
Nr ...  
Rady Gminy Suchy Las  
z dnia ... r.

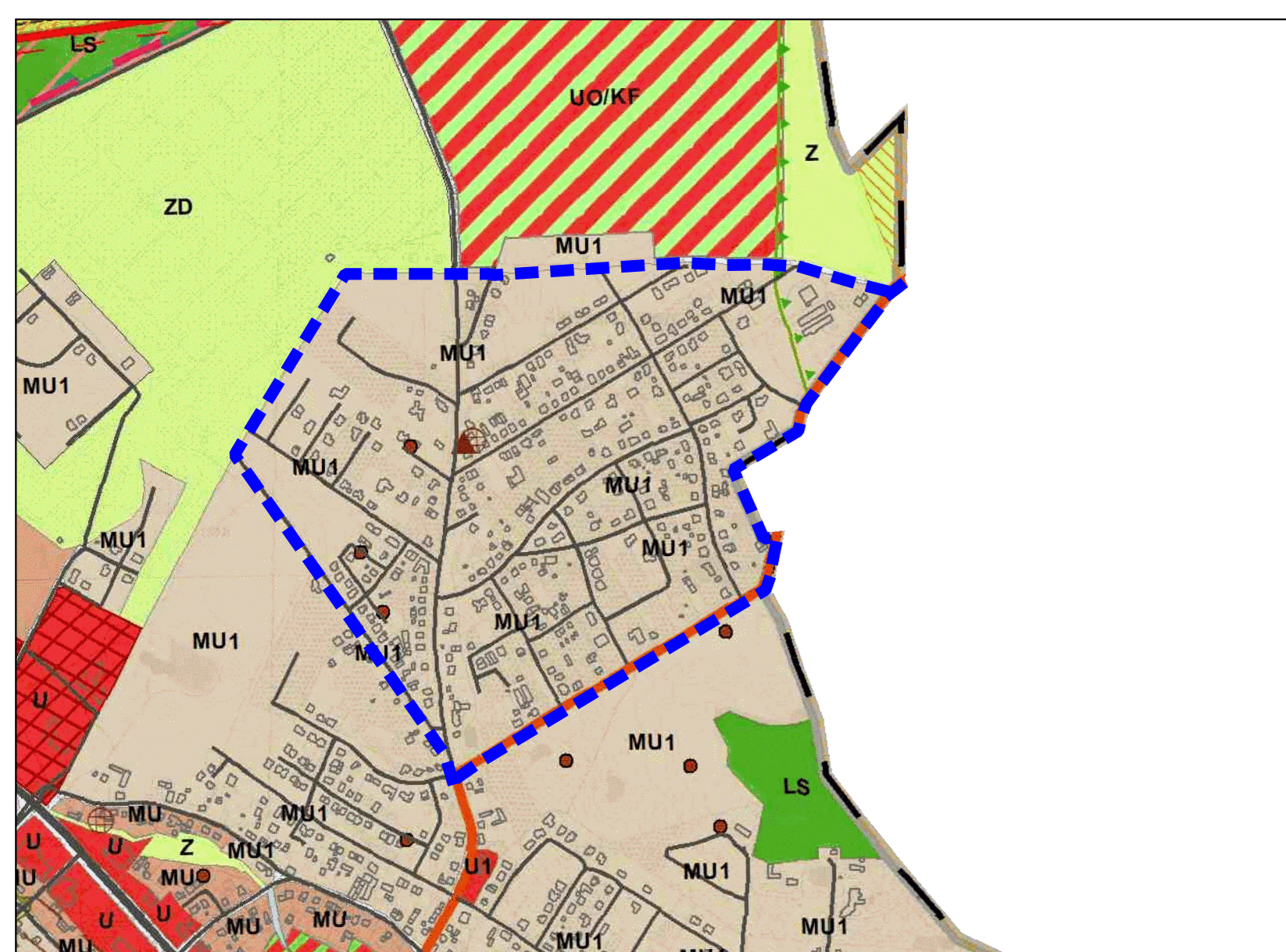
SKALA 1:1000



Układ współrzędnych: układ 2000 strefa 6  
Mapa zasadnicza w postaci wektorowej  
(licencja wydana przez Starostę Poznańskiego)



WYRYS ZE STUDIUM UWARUNKOWAŃ  
I KIERUNKÓW ZAGOSPODAROWANIA  
PRZESTRZENNEGO GMINY SUCHY LAS  
SKALA 1:10 000



--- GRANICA OBSZARU OBJĘTEGO PLANEM MIEJSCOWYM  
MU1 TERENY ZABUDOWY MIESZKANIOWEJ JEDNORODZINNEJ  
Z ZABUDOWĄ USŁUGOWĄ

## OZNACZENIA:

- GRANICA ADMINISTRACYJNA GMINY SUCHY LAS
- GRANICA OBSZARU OBJĘTEGO PLANEM MIEJSCOWYM
- LINIE ROZGRANICZAJĄCE TERENY O RÓŻNYM PRZEZNACZENIU LUB RÓŻNYCH ZASADACH ZAGOSPODAROWANIA
- NIEPRZEKACZALNE LINIE ZABUDOWY
- POMNIK PRZYRODY "DĄB GAJOWY"
- GRANICA REZERWATU PRZYRODY METEORYT MORASKO
- GRANICA OTULINY REZERWATU PRZYRODY METEORYT MORASKO
- GRANICA PASA 200 M OGRANICZONEGO UŻYTKOWANIA OD REZERWATU PRZYRODY METEORYT MORASKO
- PASY TECHNOLOGICZNE WZDŁUŻ ISTNIEJĄCYCH NAPIĘTRZNYCH LINII ELEKTROENERGETYCZNYCH ŚREDNIEGO NAPIĘCIA 15 KV
- STREFY OCHRONY KONSERWATORSKIEJ STANOWISK ARCHEOLOGICZNYCH UJĘTYCH W GMINNEJ EWIDENCJI ZABYTKÓW
- OBSZAR LOKALIZACJI URZĄDZEŃ MELIORACJI WODNYCH: SIECI DRENAŻOWEJ I ROWU
- MN TERENY ZABUDOWY MIESZKANIOWEJ JEDNORODZINNEJ
- MNW TERENY ZABUDOWY MIESZKANIOWEJ JEDNORODZINNEJ WOLNOSTOJĄCEJ
- MNB TERENY ZABUDOWY MIESZKANIOWEJ JEDNORODZINNEJ BLIŹNACZEJ
- MNW-U TERENY ZABUDOWY MIESZKANIOWEJ JEDNORODZINNEJ WOLNOSTOJĄCEJ LUB USŁUG
- US TERENY USŁUG SPORTU I REKREACJI
- KDZ TERENY DRÓG ZBIORCZYCH
- KDL TERENY DRÓG LOKALNYCH
- KDD TERENY DRÓG DOJAZDOWYCH
- KR TERENY KOMUNIKACJI DROGOWEJ WEWNĘTRZNEJ
- KP TERENY KOMUNIKACJI PIESZO-ROWEROWEJ
- IE TERENY ELEKTROENERGETYKI
- IK TERENY KANALIZACJI
- WS-ZN TERENY WÓD POWIERZCHNIOWYCH ŚRÓDLĄDOWYCH LUB ZIELENI NATURALNEJ
- ZP TERENY ZIELENI URZĄDZONEJ