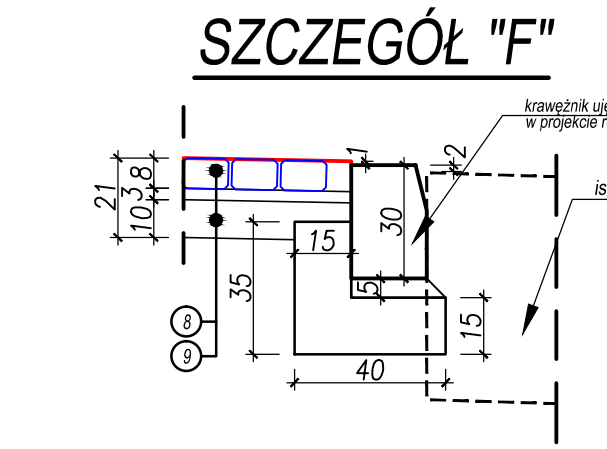
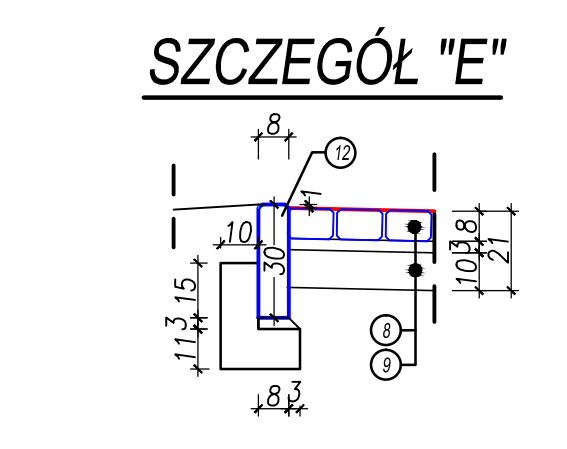
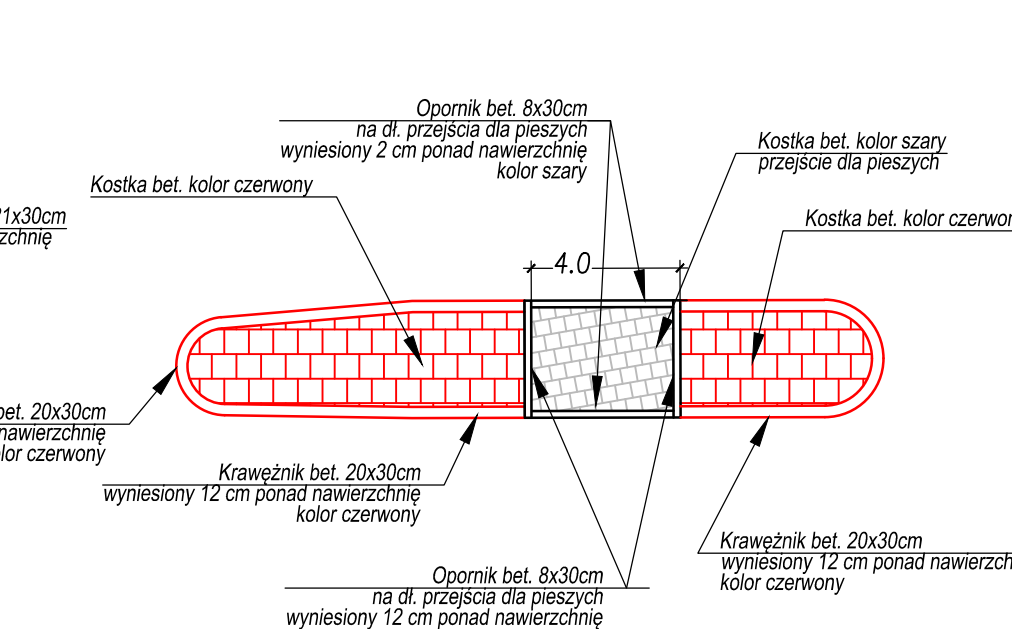
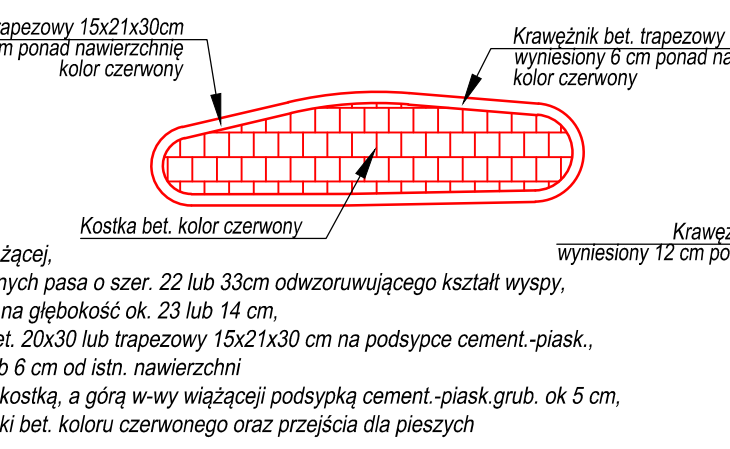


**SZCZEGÓŁ WYKONANIA WYSPI**

wyspy bez przejścia dla pieszych



- SPOSÓB WYKONANIA WYSPI:**
1. ułożenie warstwy wiążącej,
  2. wytyczenie wyspy na warstwie wiążącej,
  3. wycięcie w warstwach konstrukcyjnych pasa o szer. 22 lub 33cm odwzorowującego kształt wyspy,
  4. rozebranie konstrukcji nawierzchni na głębokość ok. 23 lub 14 cm, tak aby można było ułożyć krawężnik bet. 20x30cm lub trapezowy 15x21x30 cm na podsypce cement-piask.,
  5. ułożenie krawężnika na wys. 12 lub 6 cm od istn. nawierzchni
  6. wypełnienie przestrzeni pomiędzy kostką, a górą w-wy wiążącej podsypką cement-piask. grub. ok 5 cm,
  7. ułożenie nawierzchni wyspy z kostki bet. koloru czerwonego oraz przejścia dla pieszych z kostki bet. koloru szarego.

UWAGA:  
Na szer. przejść dla pieszych krawężnik obniżyć do wys. 2 cm ponad nawierzchnię

**LEGENDA**

- KONSTRUKCJA NAWIERZCHNI - KR5**
1. Warstwa ścierna grubości 4 cm - SMA o uziarnieniu 0/11
  2. Warstwa wiążąca grubości 8 cm - beton asfaltowy AC 16W35/50
  3. Warstwa podbudowy grubości 2x8 cm - beton asfaltowy AC 16P35/50
  4. Warstwa podbudowy grubości 20 cm - kruszywo niezwiązane 0/31,5
  5. Warstwa odcinająca grubości 20 cm - mieszanka związana cementem C 3/4
- KONSTRUKCJA WYSP KIERUNKOWYCH**
6. Kostka brukowa betonowa grubości 8 cm - kolor czerwony w obszarze przejścia dla pieszych kostka koloru szarego
  7. Podsypka cementowo-piaskowa 1:3, grubości ok 5 cm
- KONSTRUKCJA CHODNIKA**
8. Kostka brukowa betonowa grubości 8 cm na podsypce cementowo-piaskowa 1:3, grubości 3 cm
  9. Warstwa grubości 10 z gruntu stabilizowanego cementem C 3/4
- ELEMENTY KORPUSU DROGOWEGO**
10. Krawężnik bet. 20x30 cm na podsypce cementowo-piaskowa 1:3, grubości 5 cm
  11. Krawężnik bet. trapezowy 12x21x30 cm na podsypce cementowo-piaskowa 1:3, grubości 5 cm
  12. Obrzeże betonowe 8x30 na podsypce cementowo-piaskowa 1:3, grubości 3 cm na ławie betonowej - beton C12/15
  13. Ława betonowa - beton C12/15
  14. Umocnienie poboczy destruktem grubości 10 cm - ujęto w proj. remontu dk nr 11

UWAGA:  
Na szer. przejść dla pieszych krawężnik obniżyć do wys. 2 cm ponad nawierzchnię

<b>INWESTOR</b>	<b>Jednostka projektująca</b>
Gmin Suchy Las ul. Szkolna 13 62-002 Suchy Las	<b>WEBA</b> Lusówko, ul. Hiacyna 34, 62-080 Tarnowo Podgórna

Przebudowa skrzyżowań w ciągu drogi krajowej nr 11, w m. Złotniki i Złotkovo, gmina Suchy Las

województwo wielkopolskie	gmina Suchy Las	m. Złotkovo	
		Skala	
		1:50	
		1:20	
		Nr rysunku	
		3	
Stanowisko	Imię i Nazwisko	Nr uprawnień	Data
Opracowanie			
Projektant	B. Rajch	71317/P/2002	czerwiec 2014 r.
Weryfikator	M. Bartosik	WKP/0087/07	