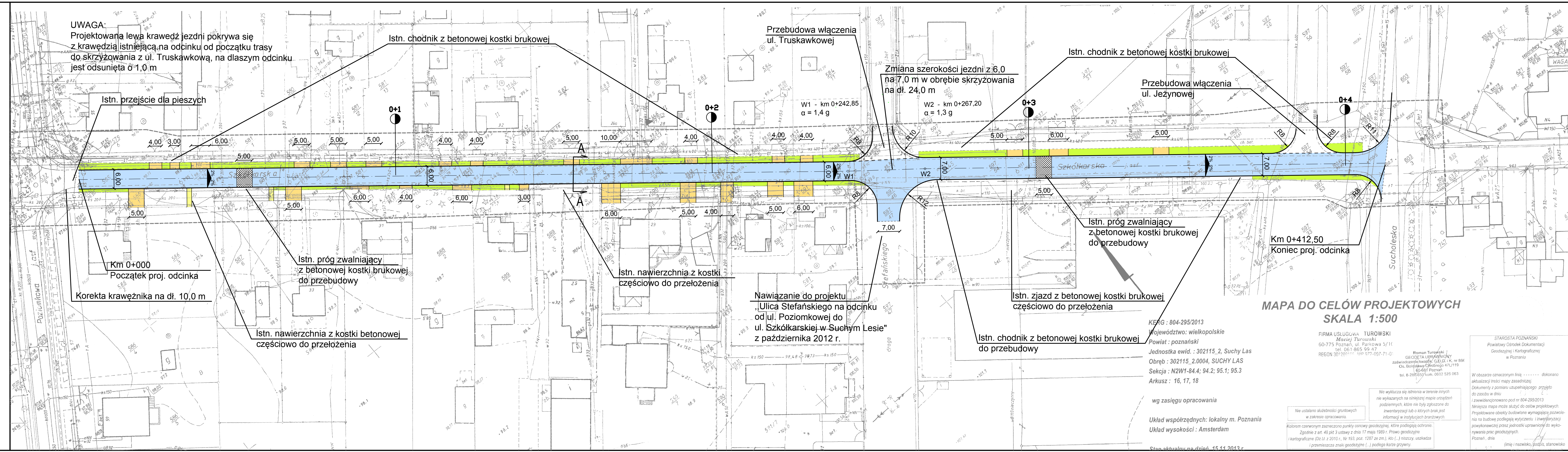


**Objaśnienia:**

- nawierzchnia bitumiczna KR3
- zjazdy z betonowej kostki brukowej grafitowej
- chodnik z betonowej kostki brukowej szarej
- zieleni
- proj. krawężnik betonowy o wym. 15x30 cm
- proj. obrzeże betonowe o wym. 8x30 cm
- proj. opornik betonowy zatopiony o wym. 12x25 cm



**UWAGA:**  
Projektowana lewa kraweź jezdni pokrywa się z kraweźnią istniejącą na odcinku od początku trasy do skrzyżowania z ul. Truskawkową, na dalszym odcinku jest odsunięta o 1,0 m

Nawiązanie do projektu „Ulica Stefańskiego na odcinku od ul. Poziomkowej do ul. Szkołkarskiej w Suchym Lesie” z października 2012 r.

**MAPA DO CELÓW PROJEKTOWYCH  
SKALA 1:500**

KERG : 804-295/2013  
Województwo: wielkopolskie  
Powiat: poznański  
Jednostka ewid. : 302115\_2, Suchy Las  
Obręb : 302115\_2.0004, SUCHY LAS  
Sektoria : N2W1-84.4; 94.2; 95.1; 95.3  
Arkusze : 16, 17, 18

FIRMA USŁUGOWA TUROWSKI  
Maciej Turowski  
60-775 Poznań, ul. Parkowa 5/1C  
tel. 061-865 93 07  
REGON 301280195 NIP 972-097-71-01

STAROSTA POZNAŃSKI  
Powiatowy Ośrodek Dokumentacji  
Geodezyjnej i Kartograficznej  
w Poznaniu

Nie wyklucza się istnienia w terenie innych nie wykazanych na niniejszej mapie urządzeń podziemnych, które nie były zgłoszone do inwentaryzacji lub o których brak jest informacji w instytucjach branżowych.

Nie ustalono służebności gruntowych w zakresie opracowania.

Kolorami czerwonymi zaznaczono punkty osnowy geodezyjnej, które podlegają ochronie. Zgodnie z art. 48 pkt 3 ustawy z dnia 17 maja 1989 r. Prawo geodezyjne i kartograficzne (Dz. U. z 2010 r., Nr 193, poz. 1287 ze zm.), kto (...) niszczy, uszkadza i przemieszcza znaki geodezyjne (...) podlega karze grzywny.

W obszarze oznaczonym linią ..... dokonano aktualizacji treści mapy zasadniczej. Dokumenty z pomiaru uzupełniającego przyjęto do zasobu w dniu 15.11.2013 r. i zewidencjonowano pod nr 604-295/2013. Niniejsza mapa może służyć do celów projektowych. Projektowane obiekty budowlane wymagające pozwolenia na budowę podlegają wyszczerzeniu i inwentaryzacji powykonalowej przez jednostki uprawnione do wykonywania prac geodezyjnych. Poznań, dnia ..... (imię i nazwisko, podpis, stanowisko)

PROJEKTOWANIE I NADZORY W BUDOWNICTWIE DROGOWYM 60-288 POZNAŃ, UL. PROMIENISTA 9		
Nazwa dok.	PROJEKT BUDOWLANY	Nr zlec.:
Objekt:	Remont nawierzchni jezdni ul. Szkołkarskiej w m. Suchy Las na odcinku Poziomkowa-Sucholeska	Data: 03.2015
Nazwa rys.:	Plan sytuacyjny Projekt zagospodarowania terenu	Skala: 1:500
Projektant:	mgr inż. G. Nowacki	Nr rysunku: 2
Asystent projektanta:	mgr inż. P. Nowacki	Nr uprawnień: 102/Pw/89

wg zasięgu opracowania

Układ współrzędnych: lokalny m. Poznań  
Układ wysokości: Amsterdam

Stan aktualny na dzień 15.11.2013 r.