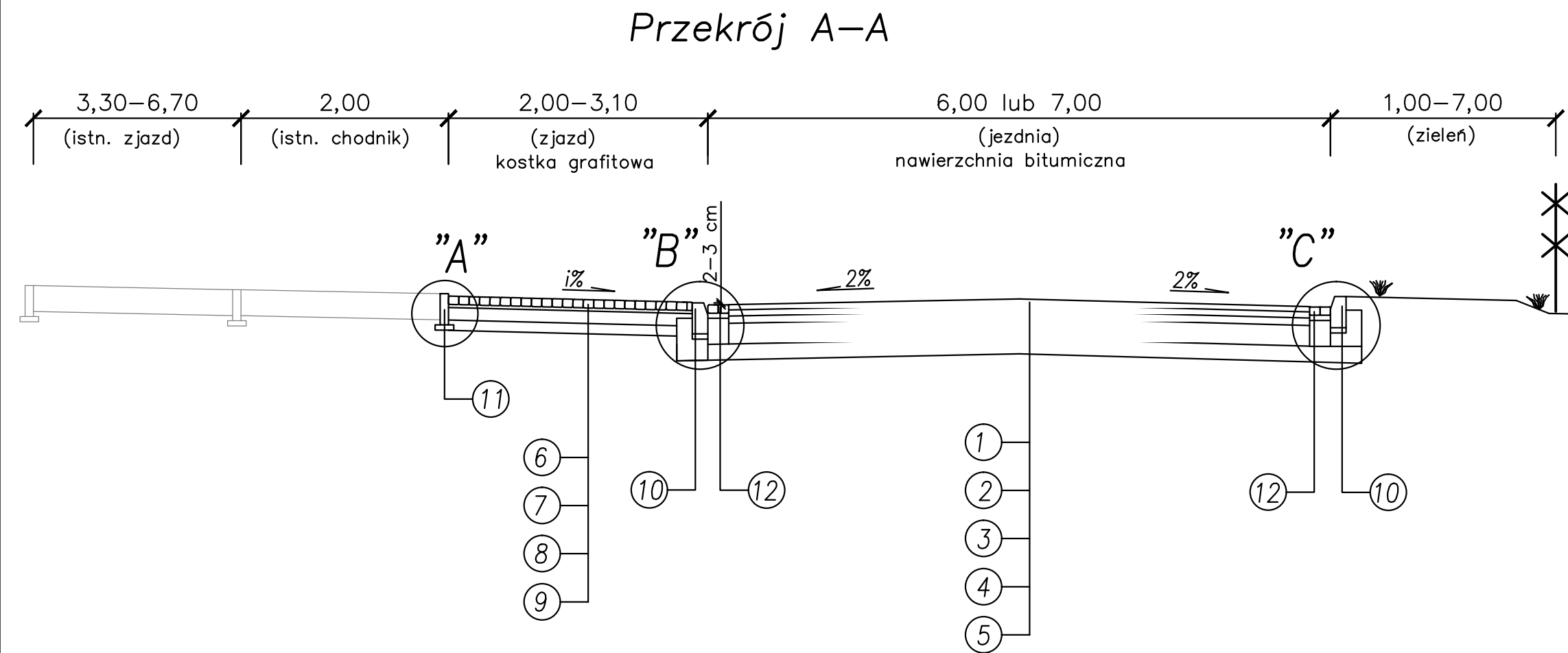
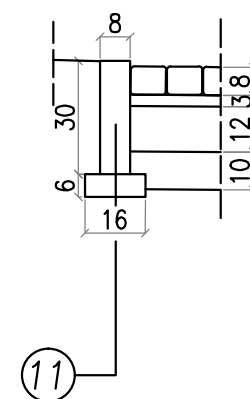


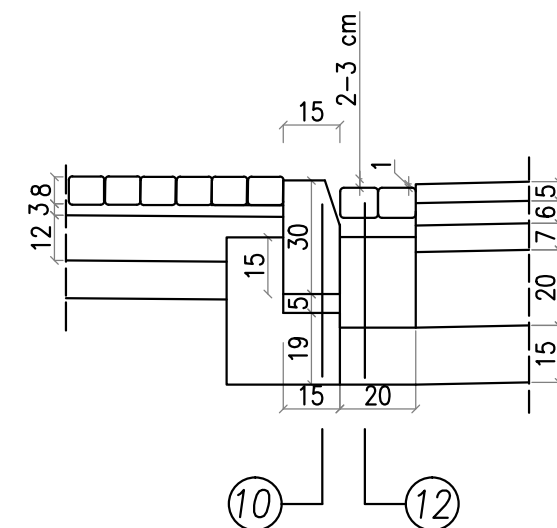
PROJEKTOWANIE I NADZORY W BUDOWNICTWIE DROGOWYM 60-288 POZNAŃ, UL. PROMIENISTA 9		
Nazwa dok.	PROJEKT BUDOWLANY	Nr zlec.:
Objekt:	Remont nawierzchni jezdni ul. Szkófkarskiej w m. Suchy Las na odcinku Poziomkowa-Sucholeska	Data: 03.2015 Skala: 1:50/1:20
Nazwa rys.:	Przekroje normalne	Nr rysunku: 4
Projektant:	mgr inż. G. Nowacki	Nr uprawnień 102/Pw/89
Asystent projektanta:	mgr inż. P. Nowacki	-



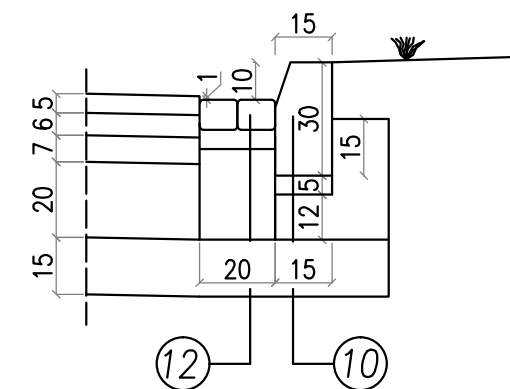
**Szczegół "A"**  
skala 1:20



**Szczegół "B"**  
skala 1:20



**Szczegół "C"**  
skala 1:20



## OBJAŚNIENIA

Konstrukcja nawierzchni wg Rozporządzenia Ministra Transportu i Gospodarki Morskiej z dnia 2 marca 1999 r. "W sprawie warunków technicznych, jakim powinny odpowiadać drogi publiczne i ich usytuowanie" zamieszczonego w Dzienniku Ustaw Rzeczypospolitej Polskiej nr 43, Warszawa dnia 14 maja 1999 r.

### Kategoria ruchu KR3

- ① Warstwa ścieralna grubości 5 cm z betonu asfaltowego AC 11S wg PN-EN 13108-1
- ② Warstwa wiążąca grubości 6 cm z betonu asfaltowego AC 16W wg PN-EN 13108-1
- ③ Podbudowa zasadnicza grubości 7 cm z betonu asfaltowego AC 22P wg PN-EN 13108-1
- ④ Podbudowa pomocnicza grubości 20 cm z kruszywa łamanego 0-31,5 mm stabilizowanego mechanicznie wg PN-B-11112
- ⑤ Warstwa wzmacniająca podłoża grubości 15 cm z gruntu stabilizowanego cementem o  $R_m=2,5$  MPa wg PN-S-96012
- ⑥ Betonowa kostka brukowa grubości 8 cm
- ⑦ Podsypka cementowo-piaskowa grubości 3 cm
- ⑧ Podbudowa grubości 12 cm z chudego betonu B-7,5
- ⑨ Warstwa piasku gr. 10 cm
- ⑩ Krawężnik betonowy o wymiarach 15x30 cm na ławie B-15 z oporem
- ⑪ Obrzeże betonowe o wymiarach 8x30 cm z betonu wibroprasowanego
- ⑫ Ściek z dwóch rzędów kostki betonowej o wymiarach 20x10x8 cm na ławie B-15

Szerokość jezdni 6,0 m od początku trasy do skrzyżowania z ul. Truskawkową  
Szerokość jezdni 7,0 m od skrzyżowania z ul. Truskawkową do końca trasy