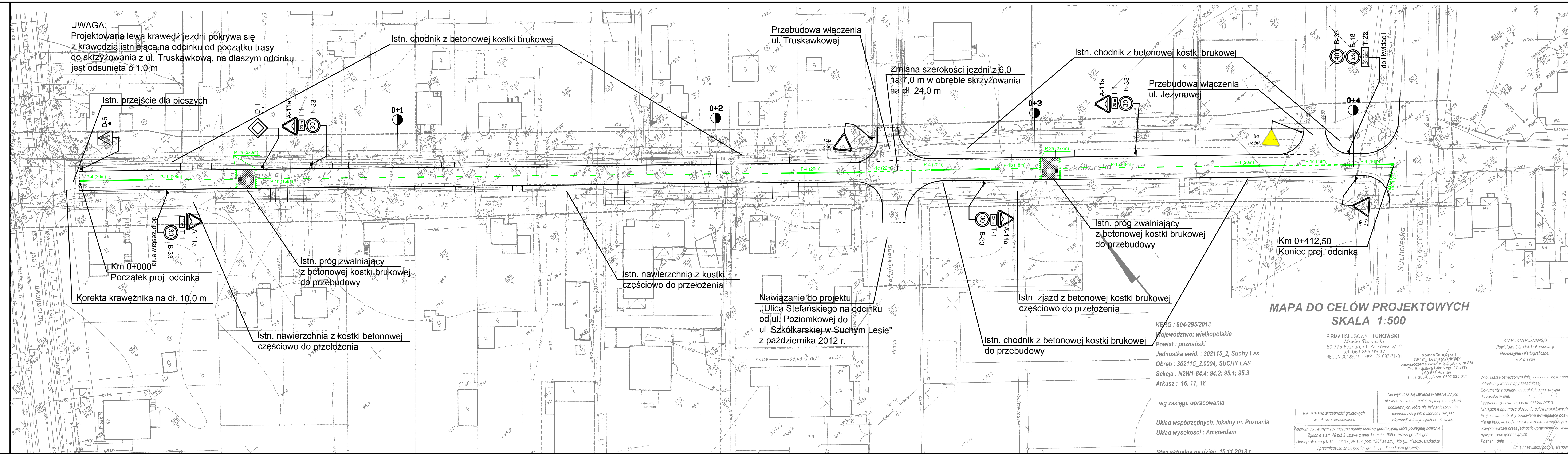


**Objaśnienia:**

- ▲ proj. oznakowanie pionowe
- proj. oznakowanie poziome
- ▲ istn. oznakowanie pionowe



PROJEKTOWANIE I NADZORY W BUDOWNICTWIE DROGOWYM  
60-288 POZNAŃ, UL. PROMIENISTA 9

Nazwa dok.	PROJEKT BUDOWLANY	Nr zlec.:
Objekt:	Remont nawierzchni jezdni ul. Szkołkarskiej w m. Suchy Las na odcinku Poziomkowa-Sucholeska	Data: 03.2015
Nazwa rys.:	Plan sytuacyjny Projekt organizacji ruchu	Skala: 1:500
Projektant:	mgr inż. G. Nowacki	Nr rysunku: 5
Asystent projektanta:	mgr inż. P. Nowacki	Nr uprawnień: 102/Pw/89

**MAPA DO CELÓW PROJEKTOWYCH  
SKALA 1:500**

KERG : 804-295/2013  
Województwo: wielkopolskie  
Powiat: poznański  
Jednostka ewid. : 302115\_2, Suchy Las  
Obręb : 302115\_2.0004, SUCHY LAS  
Sektoria : N2W1-84.4; 94.2; 95.1; 95.3  
Arkusze : 16, 17, 18

FIRMA USŁUGOWA TUROWSKI  
Maciej Turowski  
60-775 Poznań, ul. Parkowa 5/1C  
tel. 06-1-865 934 47  
REGON 301280195 NIP 972-097-71-01

Roman Turowski  
GEODETA UPRAWNIENY  
zawieszony w zawodzie geodety  
Os. Bolesława Chrobrego 47L/119  
60-681 Poznań  
tel. 6-286-659 kom. 0602 525 063

STAROSTA POZNAŃSKI  
Powiatowy Ośrodek Dokumentacji  
Geodezyjnej i Kartograficznej  
w Poznaniu

W obszarze oznaczonym linią ..... dokonano aktualizacji treści mapy zasadniczej do zasobu w dniu .....  
Zaawidencjonowano pod nr 604-295/2013  
Niniejsza mapa może służyć do celów projektowych.  
Projektowane obiekty budowlane wymagające pozwolenia na budowę podlegają wytyczeniu i inwentaryzacji powykonalowej przez jednostki uprawnione do wykonywania prac geodezyjnych.  
Poznań, dnia .....  
(imię i nazwisko, podpis, stanowisko)

Nie wyklucza się istnienia w terenie innych nie wykazanych na niniejszej mapie urządzeń podziemnych, które nie były zgłoszone do inwentaryzacji lub o których brak jest informacji w instytucjach branżowych.

Nie ustalono służebności gruntowych w zakresie opracowania.

Kolorom czerwonym zaznaczono punkty osnowy geodezyjnej, które podlegają ochronie. Zgodnie z art. 48 pkt 3 ustawy z dnia 17 maja 1989 r. Prawo geodezyjne i kartograficzne (Dz.U. z 2010 r., Nr 193, poz. 1287 ze zm.), kto (...) niszczy, uszkadza i przemieszcza znaki geodezyjne (...) podlega karze grzywny.

wg zasięgu opracowania

Układ współrzędnych: lokalny m. Poznań  
Układ wysokości: Amsterdam

Stan aktualny na dzień 15.11.2013 r.