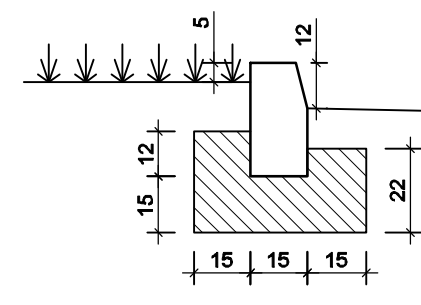
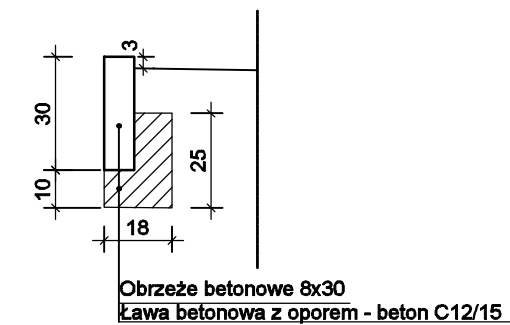


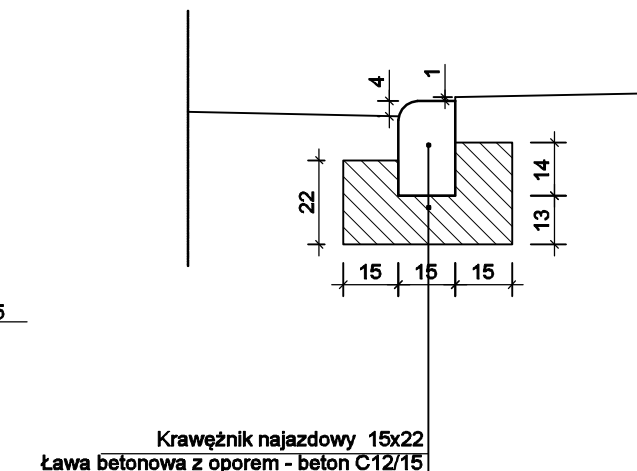
**Szczegół krawężnika wystającego**  
Skala: 1:20



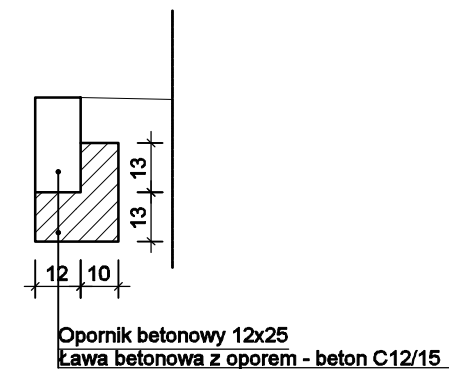
**Szczegół obrzeża**  
Skala: 1:20



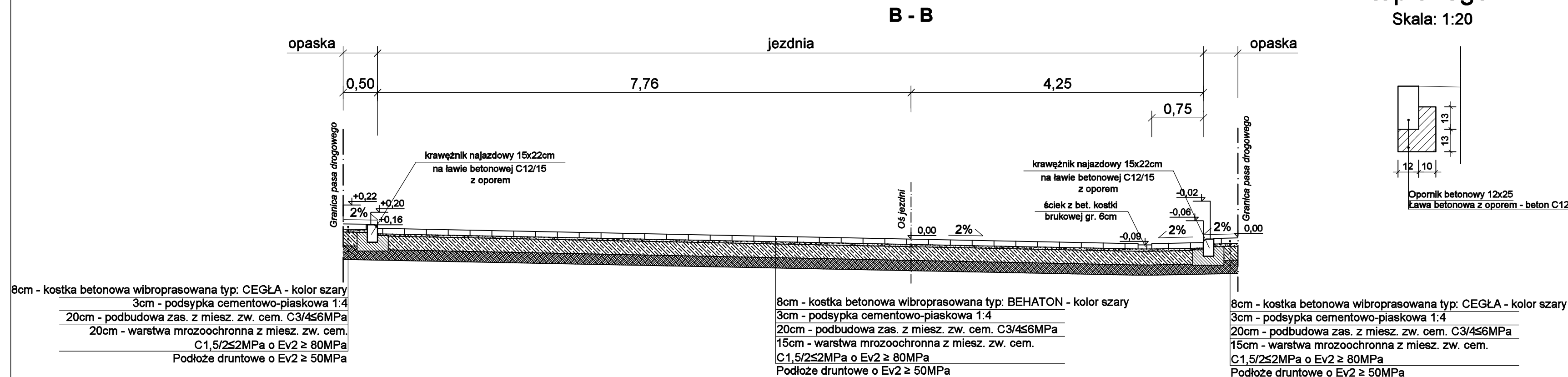
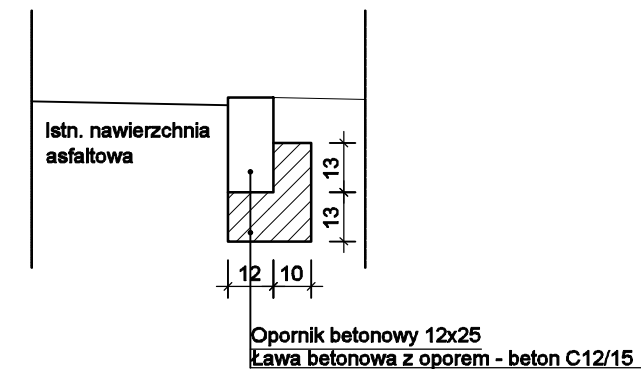
**Szczegół krawężnika najazdowego**  
Skala: 1:20



**Szczegół opornika wtopionego**  
Skala: 1:20



**Szczegół opornika +2cm**  
Skala: 1:20



<div><div><div>B</div><div>-P-D</div></div><div>Marcin Żok</div></div> <div>Biuro Projektów Drogowych Marcin Żok ul. Rolna 83a, 62-080 Tarnowo Podgórne tel.: 660-714-701 e-mail: marcin.zok@bpd-poznan.pl</div>		
<div>Inwestor</div> <div><div><div><div>..herb.png</div></div></div><div><div>Gmina Suchy Las</div><div>ul. Szkolna 13, 62-002 Suchy Las</div></div></div>		
<div>Branża</div> <div>DROGOWA</div>	<div>Stadium dokumentacji</div> <div>PROJEKT BUDOWLANY</div>	
<div>Nazwa inwestycji / adres</div> <div>Budowa odcinka drogi gminnej na działce nr 377/10 Obr. Suchy Las</div>		
<div>Temat</div> <div>PROJEKT BUDOWY DROGI WRAZ Z INFRASTRUKTURĄ TOWARZYSZĄCĄ</div>		
<div><div><div>Zespół projektowy:</div><div><div><div>Projektant</div><div>mgr inż. Andrzej Tajcher</div></div><div><div>Opracował</div><div>inż. Marcin Żok</div></div></div><div><div>Numer uprawnień</div><div>WKP/0242/POOD/04 do projektowania bez ograniczeń w specjalności drogowej</div></div><div><div>Podpis</div><div></div></div></div></div>		
<div>Treść rysunku</div> <div><div>PRZEKROJE CHARAKTERYSTYCZNE, SZCZEGÓŁY</div></div>		
<div>Data</div> <div>13.12.2019</div>	<div>Skala</div> <div>1:500</div>	<div>Numer rysunku</div> <div>05</div>