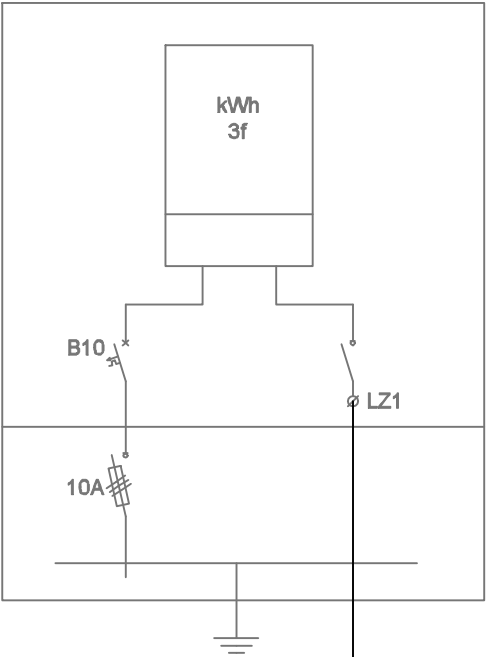
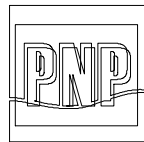
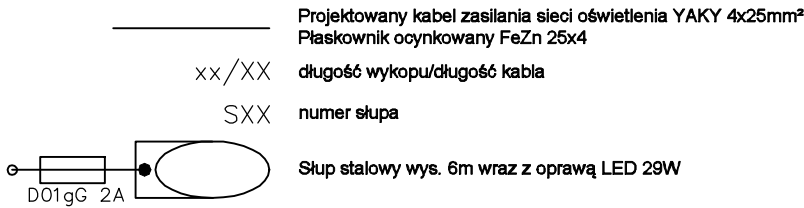
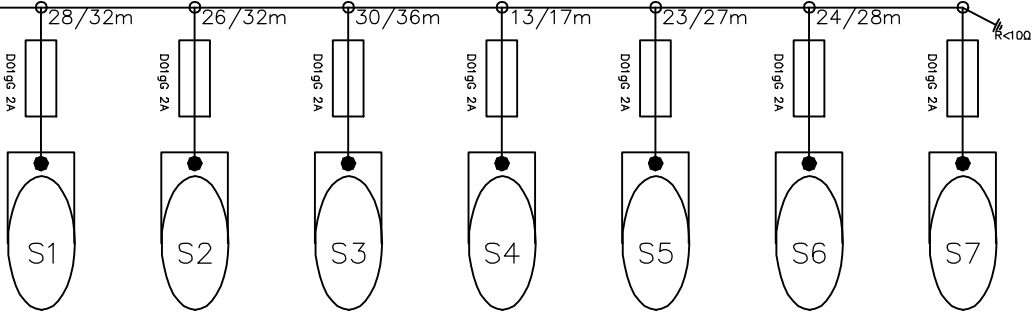
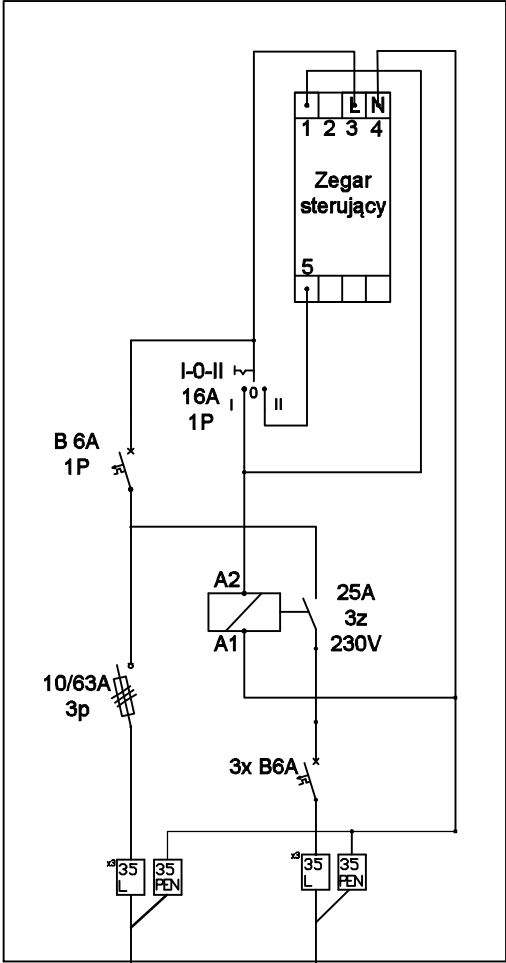


Projektowane złącze
pomiarowo-rozliczeniowym ZK1x-1P
opracowanie ENEA

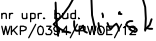
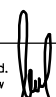


Projektowana szafka oświetleniowa



KOMPLEKSOWE USŁUGI ELEKTRYCZNE

62-002 Suchy Las, ul. Chabrowa 20 tel./fax. (0) 61 652 21 65

INWESTOR	Urząd Gminy Suchy Las ul. Szkolna 13, 62-002 Suchy Las			
TEMAT	Projekt oświetlenia drogowego w miejscowości Suchy Las ul. Zielińskiego			
RYSUNEK	Schemat elektryczny zasilania i instalacji oświetleniowej			
PROJEKTOWAŁ	mgr inż. Tomasz Kuliński <small>nr upr. bud. WKP/0384/KWB/17/18</small> 			
OPRACOWAŁ	inż. Bartosz Kosicki			
SPRAWDZIŁ	inż. Wojciech Niedzielski <small>nr upr. bud. 405/87/Pw</small> 			
DATA: listopad 2018	SKALA:	NR INW.: 23-18	BRANŻA EL	NR RYS. 2