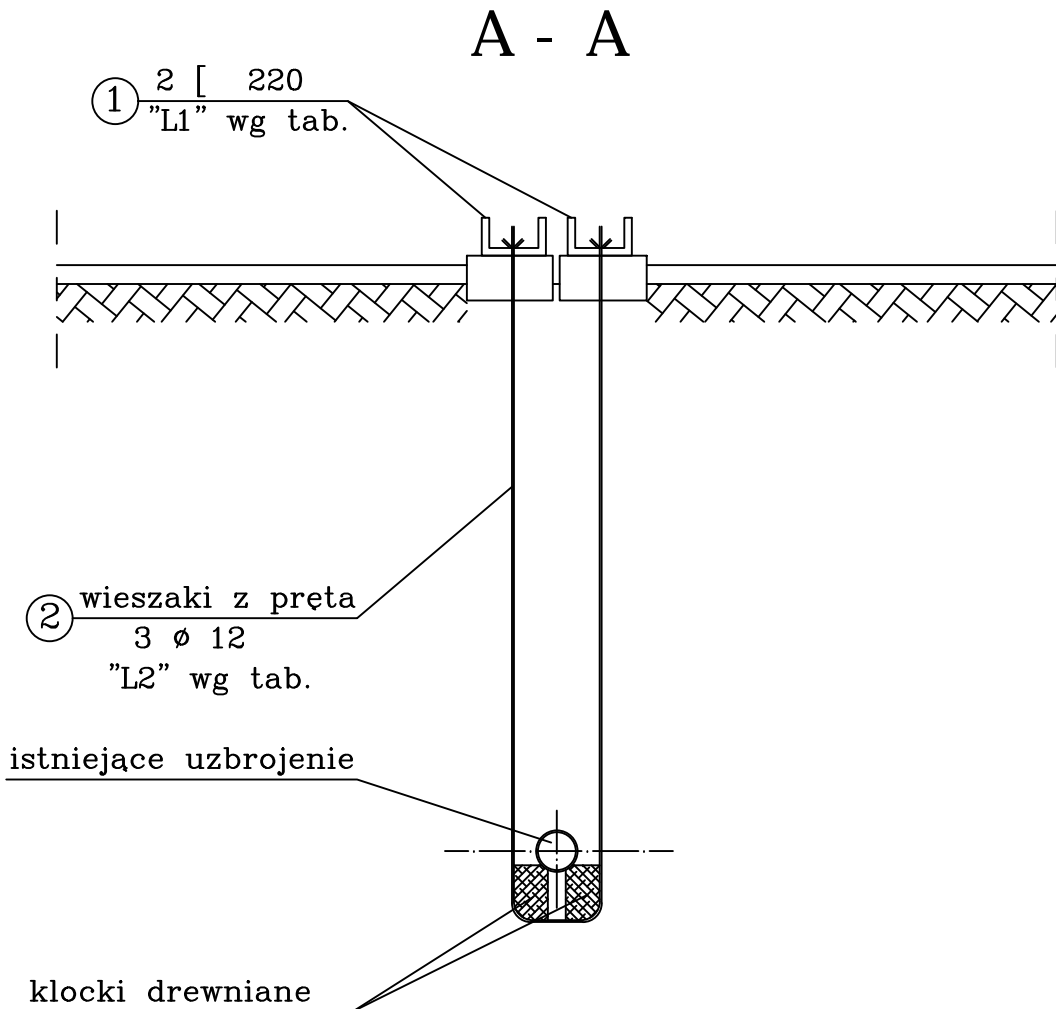
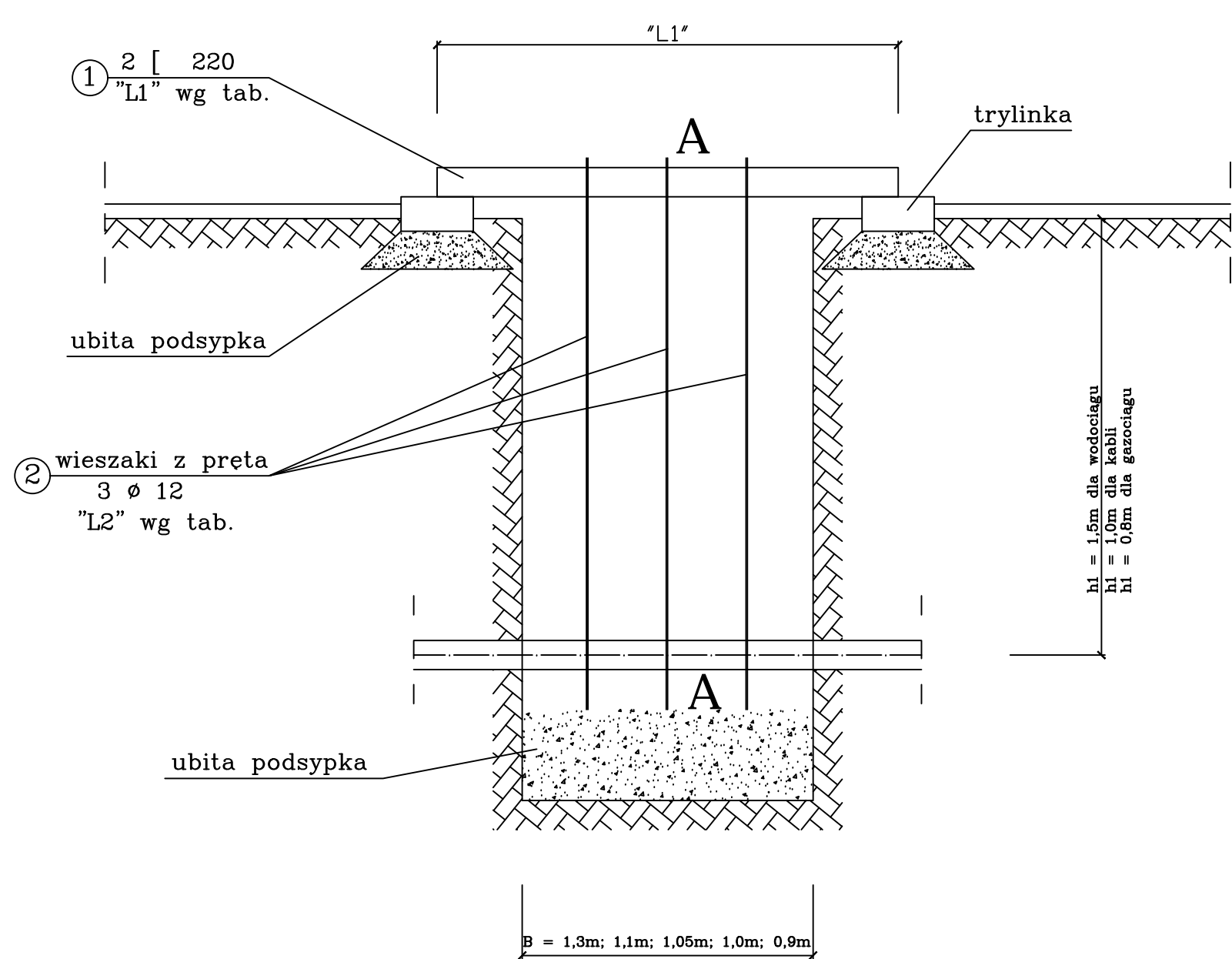


PODWIESZENIE ISTNIEJĄCEGO UZBROJENIA



Nr	Istniejące uzbrojenie	Długość [J "L1"
I	wodociąg	2,30
II	kable	2,30
III	gazociąg	2,30

ZESTAWIENIE STALI PROFILOWEJ						
Nr elem.	Profil	Ilość szt.	Długość		Ciężar	
			1 szt.	całkowita	jedn.	całkowity
1	[220	2	2,30	4,60	29,40	135,24
2	Prętø12	3	4,00	12,00	0,89	9,32
razem ciężar kg					144,56	
dodtki 3%					4,34	
ciężar + dodatki kg					148,90	
ogółem dla 1 podwieszenia kg					150,00	

ESKO - CONSULTING Sp. z o.o. ul. Ślężna 112/38, 53-111 Wrocław BIURO: ul. Sikorskiego 19, 65-454 Zielona Góra tel. (68) 451-85-86, fax (68) 451-85-85 e-mail: sekretariat@eskoconsulting.pl			ESKO CONSULTING	
Obiekt: BUDOWA PEŁNEJ INFRASTRUKTURY TECHNICZNEJ WRAZ Z DROGAMI W MIEJSCOWOŚCI ZIELĄTKOWO I CHŁUDOWO, GMINA SUCHY LAS - ETAP 3			skala 1: -	
Tytuł rys.: SCHEMAT PODWIESZENIA ISTNIEJĄCEGO UZBROJENIA			nr rys. IS29	
Projektant Wiodący: br. sanitarna	mgr inż. Paweł Winturski	LBS/0063/POOS/09 do projek. bez ograniczeń w spec. instalacyjnej	podpis: data: 08.2017	
Projektował: br. sanitarna	mgr inż. Bożena Baczańska	Upr.bud. nr 21/2001/Gw do projek. bez ograniczeń w spec. instalacyjnej	podpis: data: 08.2017	
Sprawdził: br. sanitarna	mgr inż. Andrzej Baczański	Upr.bud. nr 14/93/ZG do projek. w zakresie sieci sanitarnych	podpis: data: 08.2017	