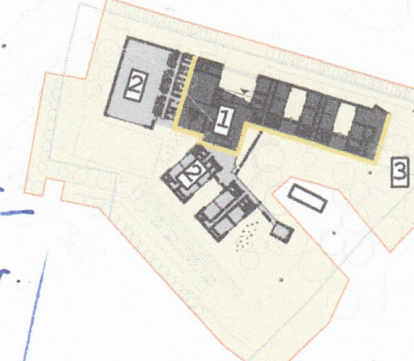


- legenda**
- A B
 - GRANICA DZIAŁKI
 - GRANICA POSZCZEGÓLNYCH ETAPÓW REALIZACJI
 - NIEPRZEKRACZALNA LINIA ZABUDOWY
 - 5633m² POWIERZCHNIA ZABUDOWY+72m²
 - 4844m² ZEWN.NAWIERZCHNIE UTWARDZONE
 - ZEWN.NAWIERZCHNIE PRZEPUSZCZALNE
 - SIEĆ DO PRZEŁOŻENIA/ LIKWIDACJI
 - PROJEKTOWANE OGRODZENIE
 - SM ŚMIETNIK
 - PROJEKTOWANA KLAPA ODDYMIAJĄCA
 - PROJEKTOWANY ŚWIETLIK
 - DRZEWO ISTNIEJĄCE DO ZACHOWANIA
 - DRZEWO PROJEKTOWANE
 - 123 NUMERACJA ETAPÓW INWESTYCJI

etapowanie inwestycji



Opinia pozytywna. Składowy teren z podziałem na strefy i wzniesienie, warunki i warunki budowy w projekcie technicznym.

Uzgodniono pod względem wymagań higienicznych i zdrowotnych bez zastrzeżeń (z zastrzeżeniami).
Szczegółowy projekt na etapie projektu technicznego.
data 08.09.2021
Lp. 640/21
inż. Anna Adamska
rzeczoznawca d/s sanitarno-higienicznych
nr upr. 84-BP i O/95 w zakresie bud. przemysłowego i ogólnego bez służby zdrowia
Adres zam. 61-057 Poznań, ul. Za Cybiną 19
tel. 61 876 104

RZECZOZNAWCA DO SPRAW ZABEZPIECZEŃ PRZECIWPÓŻAROWYCH
inż. poż. Ryszard Rakower
Nr upr. 385/99
Pis. op. 2021