

**UCHWAŁA NR LVIII/680/23
RADY GMINY SUCHY LAS**

z dnia 25 maja 2023 r.

w sprawie pomnika przyrody w miejscowości Biedrusko

Na podstawie art. 44 ust. 1, 2, 3a i art. 45 ust. 1 ustawy z dnia 16 kwietnia 2004 r. o ochronie przyrody (Dz. U. z 2022 r. poz. 916 z późn. zm.), w związku z art. 40 ust. 1 i art. 41 ust. 1 ustawy z dnia 8 marca 1990 r. o samorządzie gminnym (Dz. U. z 2023 r. poz. 40 z późn. zm.), po uzgodnieniu z Regionalnym Dyrektorem Ochrony Środowiska w Poznaniu, Rada Gminy Suchy Las uchwala, co następuje:

§ 1. 1. Pomnik przyrody położony jest na terenie poligonu Biedrusko, w oddziale leśnym 231o, Leśnictwo Złotkowo, Nadleśnictwo Łopuchówko, na działce ewidencyjnej numer 469, stanowiącej własność Skarbu Państwa w zarządzie Państwowego Gospodarstwa Leśnego Lasy Państwowe - Nadleśnictwo Łopuchówko, w obrębie ewidencyjnym Biedrusko, gmina Suchy Las, powiat poznański. Stanowi wieloobiektowy typ pomnika w postaci grupy 5 szt. drzew z gatunku dąb szypułkowy (*Quercus robur* L.) z nadanym kodem inspire: PL.ZIPOP.1393.PP.3021152.2638.

2. Położenie geograficzne pomnika przyrody, o którym mowa w ust. 1, określa załącznik nr 1 do uchwały.

3. Lokalizację pomnika przyrody, o którym mowa w ust. 1, wskazano w załączniku nr 2 do uchwały.

4. Na podstawie ewidencji pomników przyrody przeprowadzonej we wrześniu 2019 r., parametry poszczególnych drzew pomnika przyrody, wskazanego w ust. 1, przedstawiono w załączniku nr 3 do uchwały.

5. Dokumentacja fotograficzna pomnika przyrody, wskazanego w ust. 1, wykonana we wrześniu 2019 r., stanowi załącznik nr 4 do uchwały.

§ 2. Pomnikowi przyrody nadaje się nazwę „Dęby Łagiewnickie”.

§ 3. Szczególnym celem ochrony pomnika przyrody, o którym mowa w § 1 ust. 1, jest zachowanie wartości przyrodniczych, krajobrazowych i naukowych.

§ 4. W stosunku do pomnika przyrody, o którym mowa w § 1 ust. 1, wprowadza się następujące zakazy:

- 1) niszczenia, uszkodzenia lub przekształcania obiektu;
- 2) wykonywania prac ziemnych trwale zniekształcających rzeźbę terenu;
- 3) uszkodzenia i zanieczyszczenia gleby;
- 4) umieszczania tablic reklamowych.

§ 5. 1. W stosunku do pomnika przyrody, o którym mowa w § 1 ust. 1, w ramach ochrony czynnej ustala się możliwość wykonywania zabiegów pielęgnacyjnych i zabezpieczających, a także działań, mających na celu realizację celów ochrony oraz obowiązek stałego monitorowania oznakowania i uzupełnianie jego braku.

2. Wszelkie prace związane z pomnikiem przyrody, o którym mowa w § 1 ust. 1, mogą być przeprowadzone po uzgodnieniu ich przedmiotu i zakresu przez organ nadzorujący pomnik przyrody.

§ 6. Nadzór nad pomnikiem przyrody sprawuje Wójt Gminy Suchy Las.

§ 7. Wykonanie uchwały powierza się Wójtowi Gminy Suchy Las.

§ 8. Pomnik przyrody został ustanowiony na podstawie rozporządzenia Nr 2/2003 Wojewody Wielkopolskiego z dnia 9 stycznia 2003 r. w sprawie uznania za pomniki przyrody oraz uchylenia uznania za pomniki przyrody (Dz. Urz. Woj. Wielk. z 2003 r. Nr 1, poz. 2), które na podstawie art. 35 ust. 1 ustawy z dnia 23 stycznia 2009 r. o zmianie niektórych ustaw w związku ze zmianami w organizacji i podziale zadań administracji publicznej w województwie (Dz. U. z 2009 r. Nr 92, poz. 753) traci moc z dniem wejścia w życie niniejszej uchwały.

§ 9. Uchwała wchodzi w życie po upływie 14 dni od dnia ogłoszenia w Dzienniku Urzędowym Województwa Wielkopolskiego.

Załącznik Nr 1 do uchwały Nr LVIII/680/23

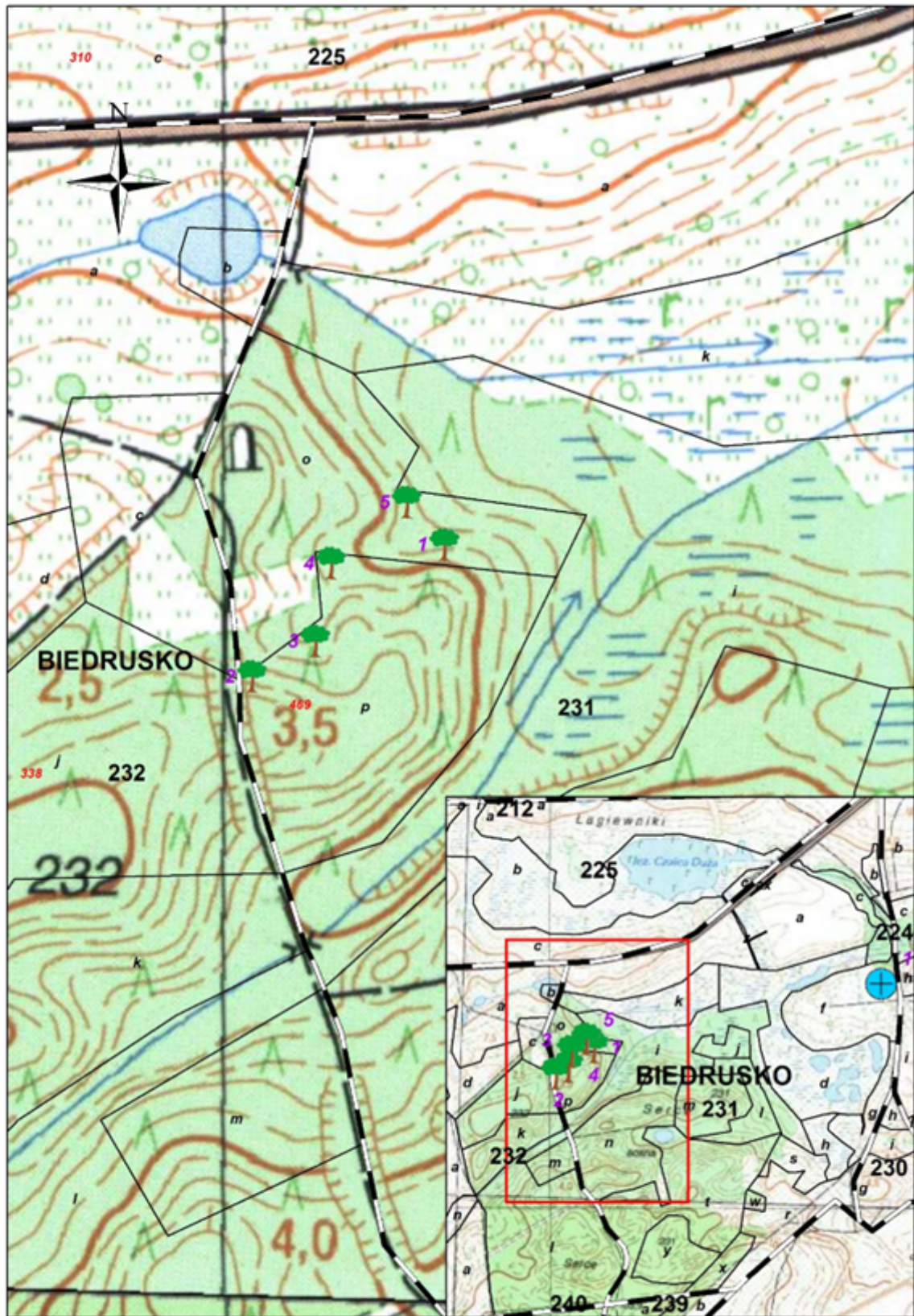
Rady Gminy Suchy Las

z dnia 25 maja 2023 r.

Współrzędne w układzie płaskich prostokątnych PL-1992

Nr drzewa	Współrzędne w układzie płaskich prostokątnych PL-1992:		
1	w stopniach: w stopniach, minutach, sekundach:	X: 16,879197 16° 52' 45,109" E	Y: 52,502935 52° 30' 10,566" N
2	w stopniach: w stopniach, minutach, sekundach:	X: 16,878002 16° 52' 40,807" E	Y: 52,502403 52° 30' 8,651" N
3	w stopniach: w stopniach, minutach, sekundach:	X: 16,878398 16° 52' 42,233" E	Y: 52,502546 52° 30' 9,166" N
4	w stopniach: w stopniach, minutach, sekundach:	X: 16,878482 16° 52' 42,535" E	Y: 52,50285 52° 30' 10,260" N
5	w stopniach: w stopniach, minutach, sekundach:	X: 16,87895 16° 52' 44,220" E	Y: 52,503095 52° 30' 11,142" N

Załącznik Nr 2 do uchwały Nr LVIII/680/23
Rady Gminy Suchy Las
z dnia 25 maja 2023 r.



Źródło mapy topograficznej: Główny Urząd Geodezji i Kartografii, wrzesień 2019 r.

Załącznik Nr 3 do uchwały Nr LVIII/680/23

Rady Gminy Suchy Las

z dnia 25 maja 2023 r.

Parametry poszczególnych drzew

Nr drzewa	Liczba pni	Wysokość [m]	Obwód pnia na wys. pierśnicy [cm]	Pierśnica [cm]	Szerokość korony [m]	Wysokość osadzenia korony [m]	Szacunkowy wiek
1	1	30	474	151	24	8	ok. 150 lat
2	1	29	501	160	27	7	ok. 150 lat
3	1	26	549	175	19	4	ok. 150 lat
4	1	30	411	131	28	6	ok. 150 lat
5	1	27,5	457	146	17	7	ok. 150 lat

Załącznik Nr 4 do uchwały Nr LVIII/680/23
Rady Gminy Suchy Las
z dnia 25 maja 2023 r.

Drzewo nr 1



wrzesień 2019 r.



Drzewo nr 2



Drzewo nr 3





Drzewo nr 4



Drzewo nr 5

