

**UCHWAŁA NR LVIII/687/23
RADY GMINY SUCHY LAS**

z dnia 25 maja 2023 r.

w sprawie pomnika przyrody w miejscowości Złotkowo

Na podstawie art. 44 ust. 1, 2, 3a i art. 45 ust. 1 ustawy z dnia 16 kwietnia 2004 r. o ochronie przyrody (Dz. U. z 2022 r. poz. 916 z późn. zm.), w związku z art. 40 ust. 1 i art. 41 ust. 1 ustawy z dnia 8 marca 1990 r. o samorządzie gminnym (Dz. U. z 2023 r. poz. 40 z późn. zm.), po uzgodnieniu z Regionalnym Dyrektorem Ochrony Środowiska w Poznaniu, Rada Gminy Suchy Las uchwala, co następuje:

§ 1.1. Pomnik przyrody położony jest na obszarze leśnym, przy drodze asfaltowej - ul. Leśnej w Złotkowie, w oddziale leśnym 200j, Leśnictwo Złotkowo, Nadleśnictwo Łopuchówko, na działce ewidencyjnej numer 397, stanowiącej własność Skarbu Państwa w zarządzie Państwowego Gospodarstwa Leśnego Lasy Państwowe - Nadleśnictwo Łopuchówko, w obrębie ewidencyjnym Biedrusko, gmina Suchy Las, powiat poznański. Stanowi jednoobiektowy typ pomnika w postaci drzewa z gatunku dąb szypułkowy (*Quercus robur* L.) z nadanym kodem inspire: PL.ZIPOP.1393.PP.3021152.2625.

2. Położenie geograficzne pomnika przyrody, o którym mowa w ust. 1, określa długość geograficzna E: 16° 50' 42,544" i szerokość geograficzna N: 52° 30' 53,712", a także współrzędne geodezyjne X: 16,845151, Y: 52,514920.

3. Lokalizację pomnika przyrody, o którym mowa w ust. 1, wskazano w załączniku nr 1 do uchwały.

4. Na podstawie ewidencji pomników przyrody przeprowadzonej we wrześniu 2019 r., pomnik przyrody, o którym mowa w ust. 1, posiada: a.obwód pnia: 433 cm (mierzony na wysokości 1,3 m od podstawy pnia), b.pierśnicę: 138 cm, c.wysokość: 27 m, d.wiek: ok. 250 lat (według planu urządzenia lasu).

5. Dokumentacja fotograficzna pomnika przyrody, o którym mowa w ust. 1, wykonana we wrześniu 2019 r., stanowi załącznik nr 2 do uchwały.

6. Obraz badania tomograficznego pnia pomnika przyrody, wskazanego w ust. 1, wykonanego w marcu 2021 r., stanowi załącznik nr 3 do uchwały.

§ 2. Pomnikowi przyrody nadaje się nazwę „Dąb Złotkowo VI”.

§ 3. Szczególnym celem ochrony pomnika przyrody, o którym mowa w § 1 ust. 1, jest zachowanie wartości przyrodniczych, krajobrazowych i naukowych.

§ 4. W stosunku do pomnika przyrody, o którym mowa w § 1 ust. 1, wprowadza się następujące zakazy:

- 1) niszczenia, uszkodzenia lub przekształcania obiektu;
- 2) wykonywanie prac ziemnych trwale zniekształcających rzeźbę terenu;
- 3) uszkodzenia i zanieczyszczenia gleby;
- 4) umieszczania tablic reklamowych.

§ 5.1. W stosunku do pomnika przyrody, o którym mowa w § 1 ust. 1, w ramach ochrony czynnej ustala się możliwość wykonywania zabiegów pielęgnacyjnych i zabezpieczających, a także wykonywanie działań, mających na celu realizację celów ochrony oraz obowiązek stałego monitorowania oznakowania i uzupełnianie jego braku.

2. Wszelkie prace związane z pomnikiem przyrody, o którym mowa w § 1 ust. 1, mogą być przeprowadzone po uzgodnieniu ich przedmiotu i zakresu przez organ nadzorujący pomnik przyrody.

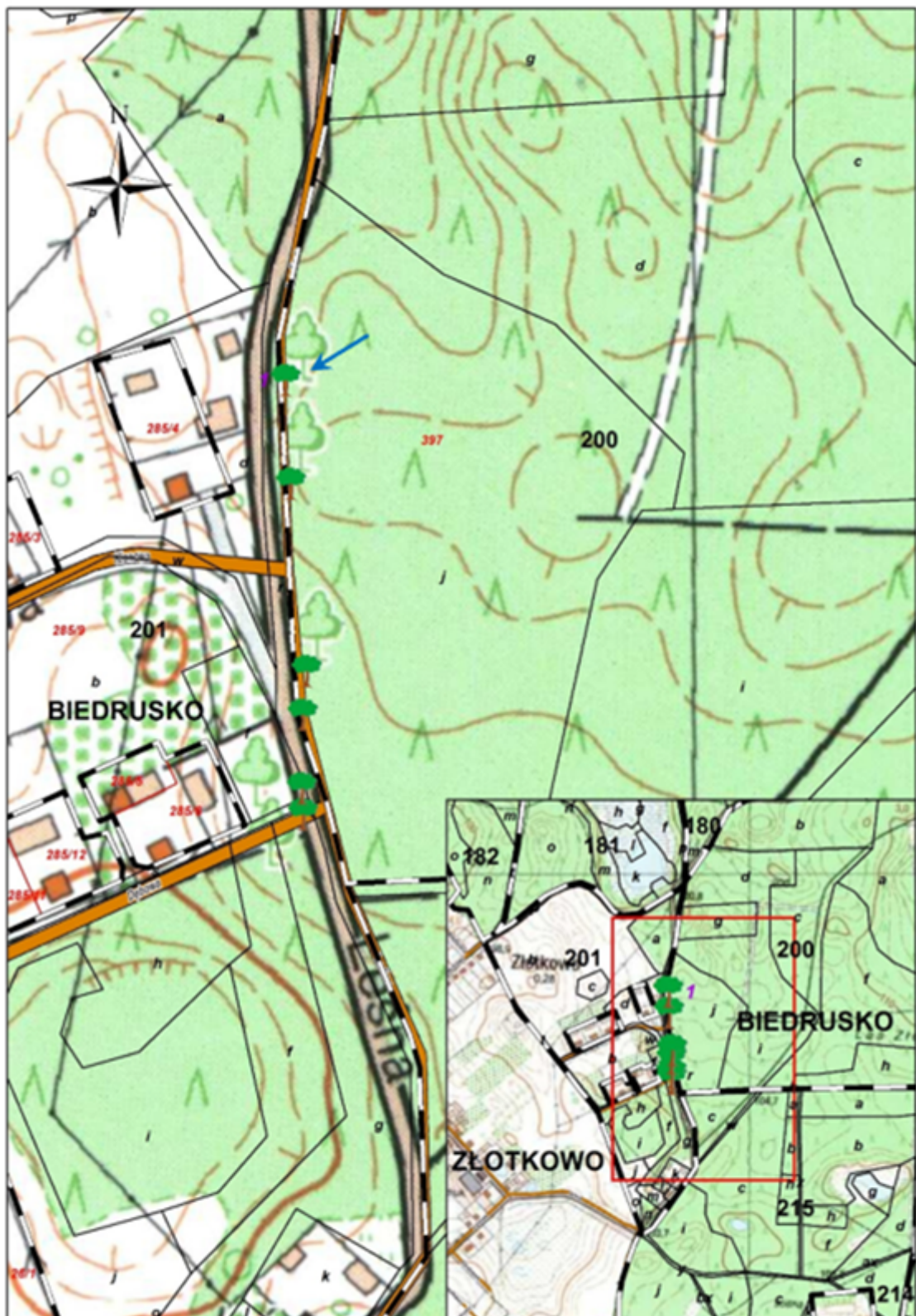
§ 6. Nadzór nad pomnikiem przyrody sprawuje Wójt Gminy Suchy Las.

§ 7. Wykonanie uchwały powierza się Wójtowi Gminy Suchy Las.

§ 8. Pomnik przyrody został ustanowiony na podstawie decyzji Prezydium Wojewódzkiej Rady Narodowej w Poznaniu z dnia 30 listopada 1965 r. Nr RL VI-5/732/65, która na podstawie art. 35 ust. 1 ustawy z dnia 23 stycznia 2009 r. o zmianie niektórych ustaw w związku ze zmianami w organizacji i podziale zadań administracji publicznej w województwie (Dz. U. z 2009 r. Nr 92, poz. 753) traci moc z dniem wejścia w życie niniejszej uchwały.

§ 9. Uchwała wchodzi w życie po upływie 14 dni od dnia ogłoszenia w Dzienniku Urzędowym Województwa Wielkopolskiego.

Załącznik Nr 1 do uchwały Nr LVIII/687/23
Rady Gminy Suchy Las
z dnia 25 maja 2023 r.



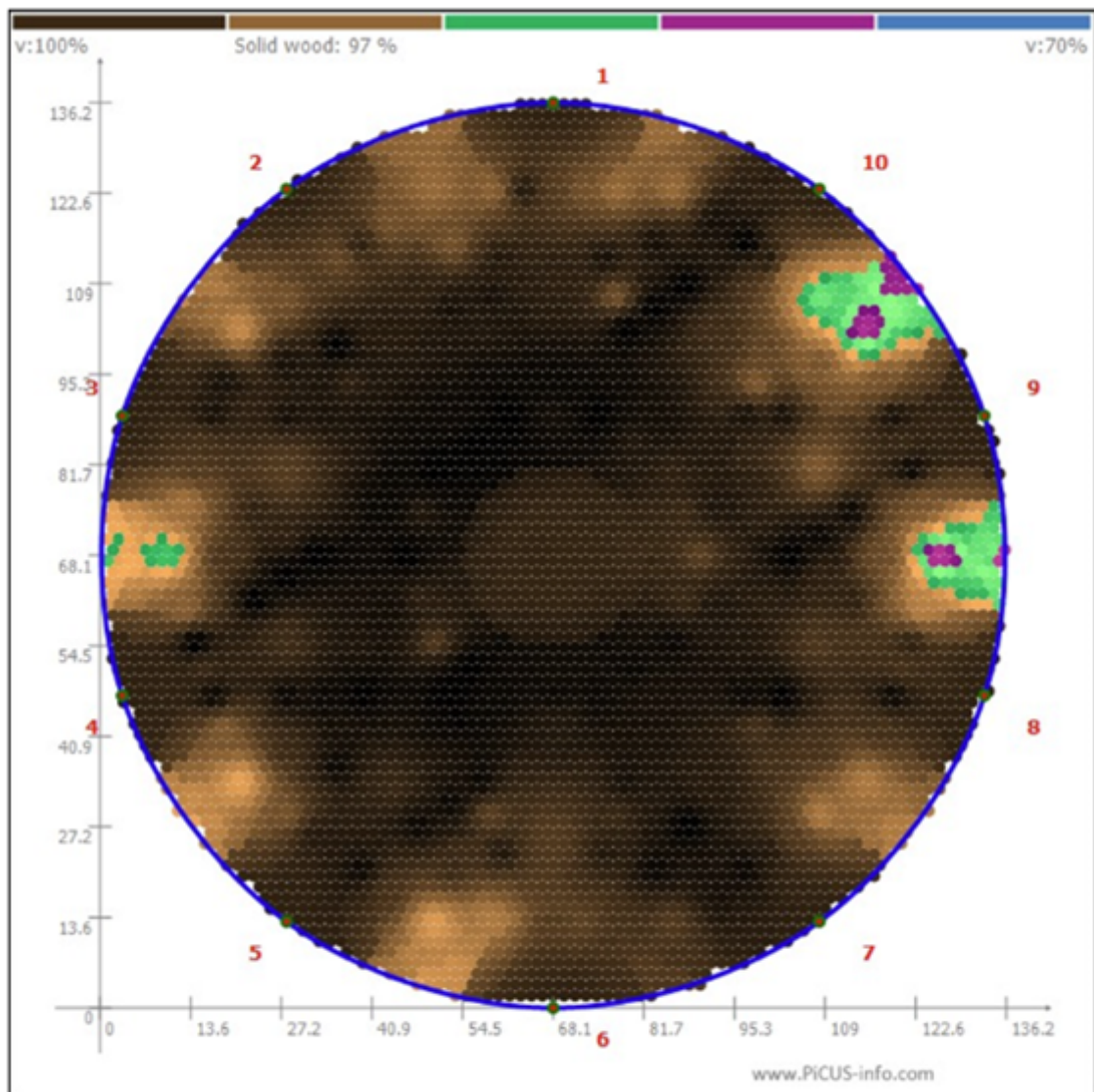
Źródło mapy topograficznej: Główny Urząd Geodezji i Kartografii, wrzesień 2019 r.

Załącznik Nr 2 do uchwały Nr LVIII/687/23
Rady Gminy Suchy Las
z dnia 25 maja 2023 r.



wrzesień 2019 r.

Załącznik Nr 3 do uchwały Nr LVIII/687/23
Rady Gminy Suchy Las
z dnia 25 maja 2023 r.



Obraz badania tomografem pnia na wys. 130 cm, marzec 2021 r.