

UCHWAŁA NR XXIX/327/17
RADY GMINY SUCHY LAS

z dnia 30 marca 2017 r.

**w sprawie wyznaczenia obszaru zdegradowanego i
obszaru rewitalizacji na terenie Gminy Suchy Las**

Na podstawie art. 18 ust. 2 pkt 15 ustawy z dnia 8 marca 1990 r. o samorządzie gminnym (Dz. U. z 2016 r. poz. 446 ze zm.) oraz art. 3 ust. 1, art. 8 ust. 1, art. 9 ust. 2, art. 10 ust. 1, 2 i art. 11 ust. 4 ustawy z dnia 9 października 2015 r. o rewitalizacji (Dz. U. z 2015 r. poz. 1777) na wniosek Wójta Gminy Suchy Las, Rada Gminy Suchy Las uchwała, co następuje:

§ 1. Wyznacza się obszar zdegradowany i obszar rewitalizacji na terenie Gminy Suchy Las, podzielony na następujące podobszary nieposiadające ze sobą wspólnych granic:

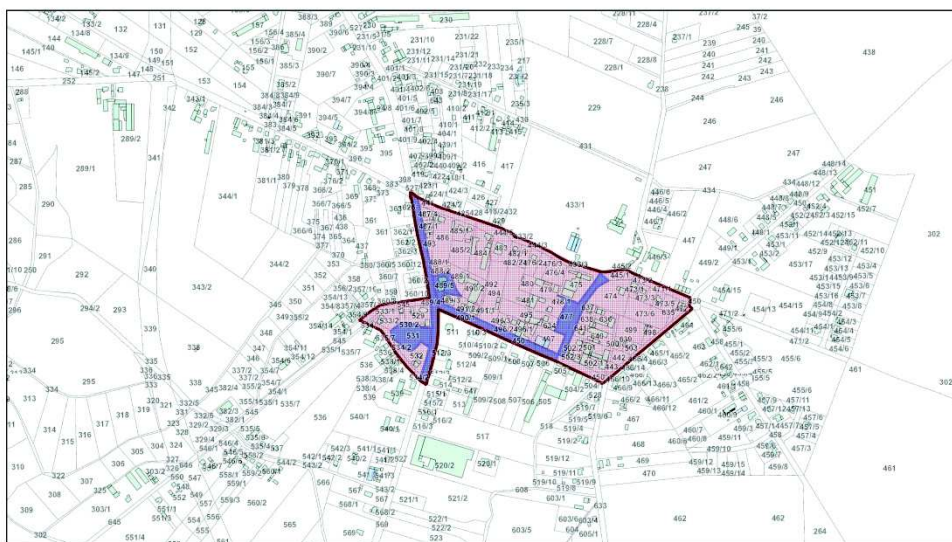
- miejscowość Chludowo – obszar zdegradowany i obszar rewitalizacji w granicach określonych w załączniku nr 1;
- miejscowość Biedrusko – obszar zdegradowany i obszar rewitalizacji w granicach określonych w załączniku nr 2;
- miejscowość Gołęczewo – obszar zdegradowany i obszar rewitalizacji w granicach określonych w załączniku nr 3;
- miejscowość Suchy Las – obszar zdegradowany i obszar rewitalizacji w granicach określonych w załączniku nr 4;
- miejscowość Złotniki Osiedle – obszar zdegradowany i obszar rewitalizacji w granicach określonych w załączniku nr 5.

§ 2. Wykonanie uchwały powierza się Wójtowi Gminy Suchy Las.

§ 3. Uchwała wchodzi w życie po upływie 14 dni od dnia ogłoszenia w Dzienniku Urzędowym Województwa Wielkopolskiego.

granica obszaru zdegradowanego i obszaru rewitalizacji wraz z terenem wyznaczonym pod działania
rewitalizacyjne - Chłudowo

CHŁUDOWO
skala 1 : 5000

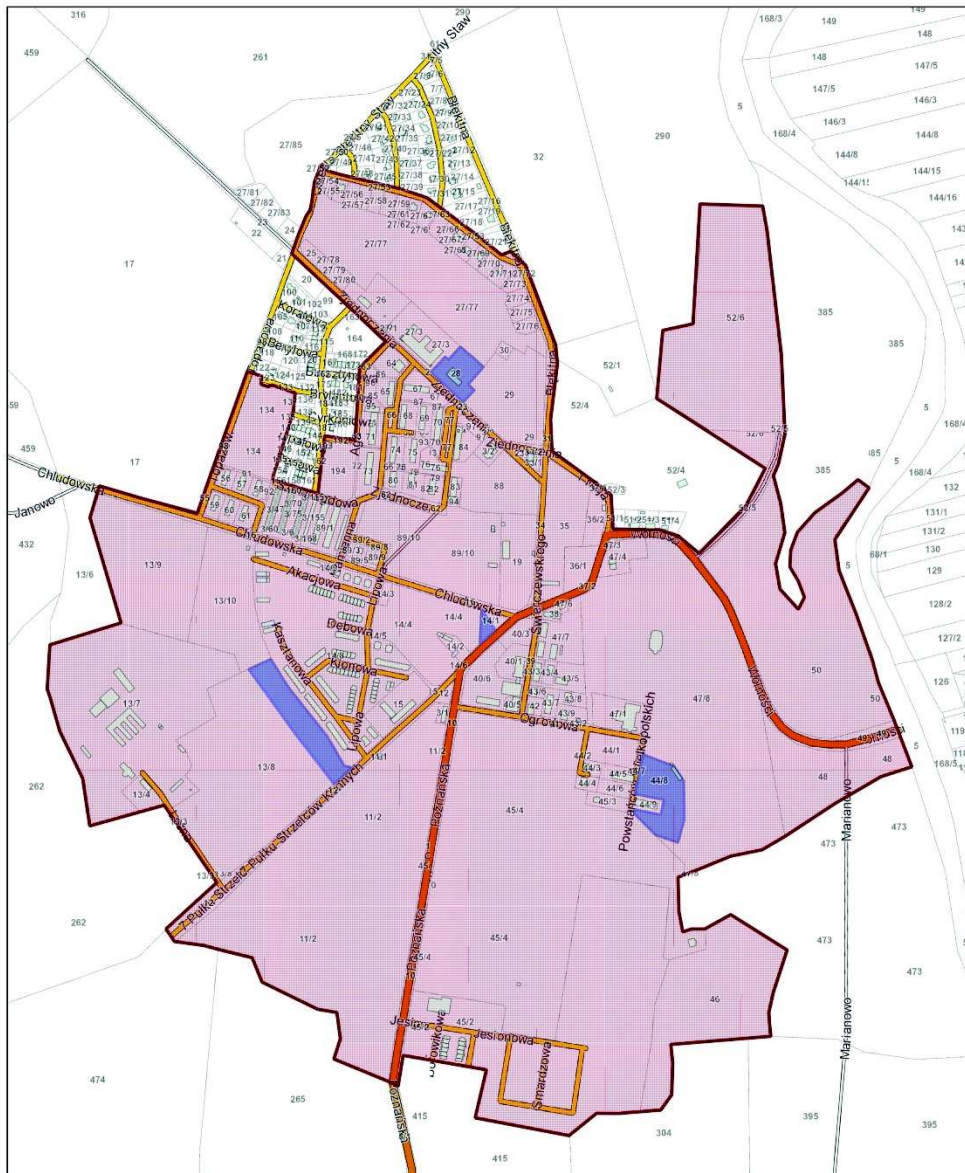


Legenda

- obszar zdegradowany/obszar rewitalizacji
- teren rekomendowany pod działania rewitalizacji

**granica obszaru zdegradowanego i obszaru rewitalizacji wraz z terenem wyznaczonym pod działania
rewitalizacyjne – Biedrusko**

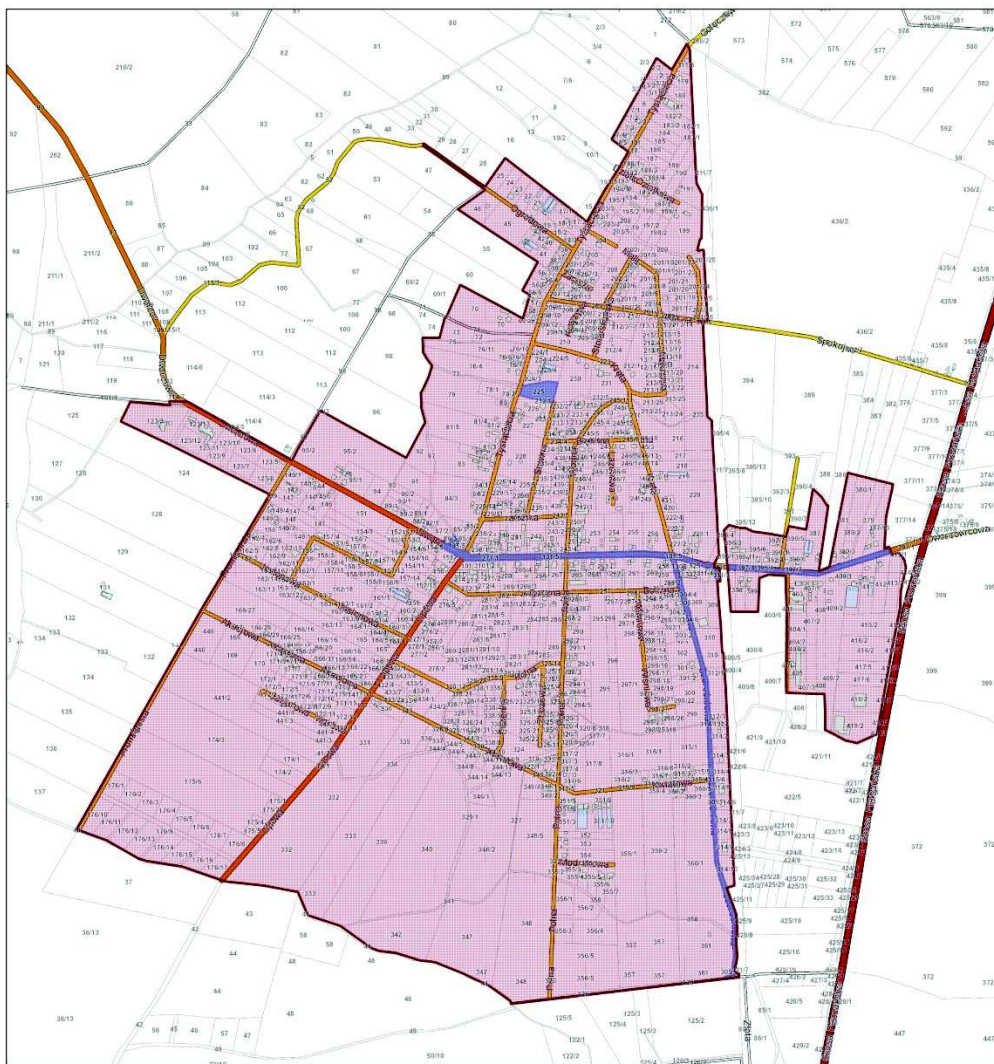
BIEDRUSKO
skala 1 : 5000



- Legenda
- obszar zdegradowany/obszar rewitalizacji
 - teren rekomendowany pod działania rewitalizacyjne

granica obszaru zdegradowanego i obszaru rewitalizacji wraz z terenem wyznaczonym pod działania rewitalizacyjne – Gołęczewo

GOŁĘCZEWO
skala 1 : 5000

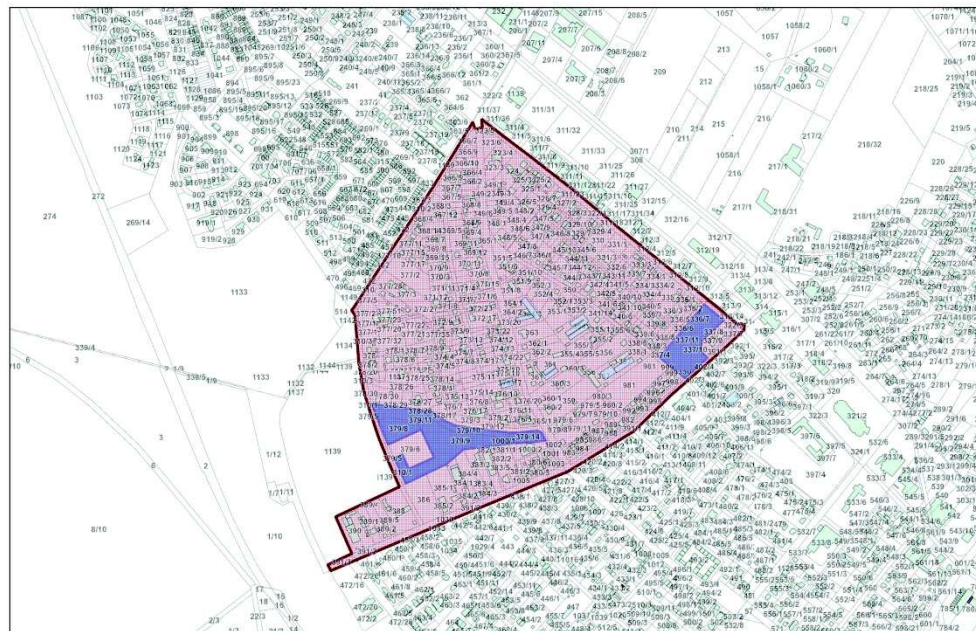


Legenda

- obszar zdegradowany/obszar rewitalizacji
- teren rekomendowany pod działania rewitalizacyjne

granica obszaru zdegradowanego i obszaru rewitalizacji wraz z terenem wyznaczonym pod działania
rewitalizacyjne – Suchy Las

SUCHY LAS
skala 1 : 5000

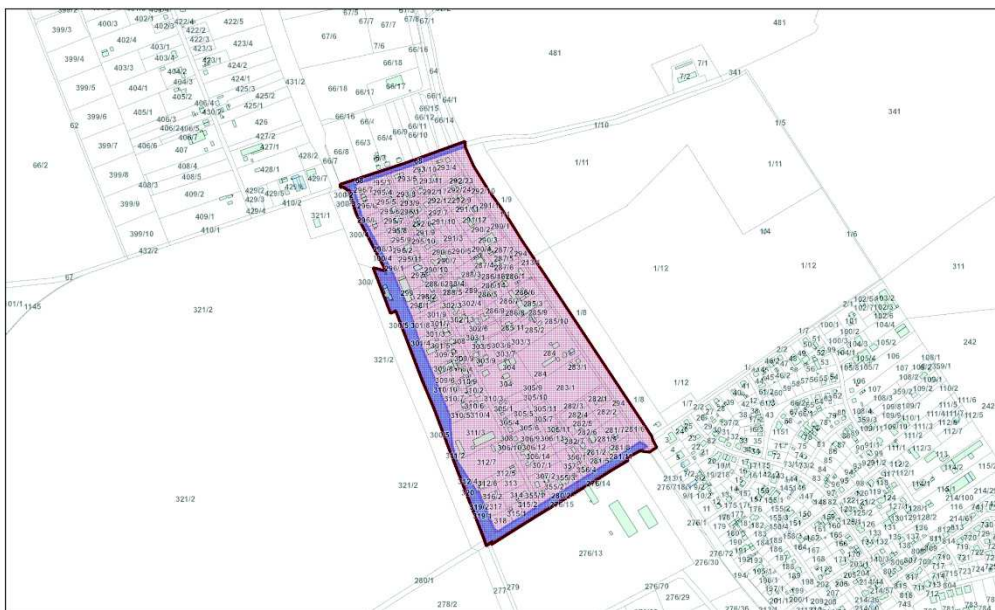


Legenda

- obszar zdegradowany/obszar rewitalizacji
- teren rekomendowany pod działania rewitalizacji

granica obszaru zdegradowanego i obszaru rewitalizacji wraz z terenem wyznaczonym pod działania

ZŁOTNIKI
skala 1 : 5000



- Legenda
- obszar zdegradowany/obszar rewitalizacji
 - teren rekomendowany pod działania rewitalizacji

rewitalizacyjne – Złotniki Osiedle