

**Uchwała nr XXXI / 339 / 17**  
**Rady Gminy Suchy Las**  
**z dnia 25 maja 2017 r.**  
**w sprawie przystąpienia do sporządzenia miejscowego planu**  
**zagospodarowania przestrzennego Suchy Las - rejon ulic Promienistej,**  
**Borówkowej i Powstańców Wielkopolskich**

*Na podstawie art. 14 ust. 1, 2, 4 ustawy z dnia 27 marca 2003 r. o planowaniu i zagospodarowaniu przestrzennym (Dz. U. z 2016 r. poz. 778 ze zm.), Rada Gminy Suchy Las uchwała, co następuje:*

§ 1.

1. Przystępuje się do sporządzenia miejscowego planu zagospodarowania przestrzennego Suchy Las - rejon ulic Promienistej, Borówkowej i Powstańców Wielkopolskich, zwanego dalej „planem”.
2. W planie należy uwzględnić elementy określone w art. 15 ustawy z dnia 27 marca 2003 r. o planowaniu i zagospodarowaniu przestrzennym.
3. Granice obszaru objętego planem przedstawia załącznik graficzny do niniejszej uchwały.

§ 2.

Wykonanie uchwały powierza się Wójtowi Gminy Suchy Las.

§ 3.

Uchwała wchodzi w życie z dniem podjęcia.

**Uzasadnienie**  
**do uchwały nr XXXI / 339 / 17**  
**Rady Gminy Suchy Las**  
**z dnia 25 maja 2017 r.**

Proponuje się przystąpienie do sporządzenia **miejscowego planu zagospodarowania przestrzennego Suchy Las – rejon ulic Promienistej, Borówkowej i Powstańców Wielkopolskich**, zwanego dalej „planem”, z następujących względów:

- wniosek właściciela działek o nr ewid.: 356, 357 i 981/2 w Suchym Lesie, dotyczący zmiany przeznaczenia tych działek z terenu działalności gospodarczej z dopuszczeniem zabudowy mieszkaniowej na teren wyłącznie zabudowy mieszkaniowej,
- potrzebę przeznaczenia znacznej części terenów w granicach planu, dla których obecnie istnieje możliwość lokalizowania budynków dla prowadzenia, nieokreślonej dokładnie, działalności gospodarczej, na tereny o przeznaczeniu niekolidującym z, dominującą na tym terenie, zabudową mieszkaniową jednorodzinną,
- potrzebę dostosowania obsługi komunikacyjnej do istniejącej i planowanej zabudowy.

Na obszarze objętym planem obowiązuje obecnie *miejscowy plan zagospodarowania przestrzennego miejscowości Suchy Las - rejon ulicy Nektarowej*, uchwalony Uchwałą nr XLIX/467/2001 Rady Gminy Suchy Las z dnia 15 listopada 2001 r., w którym tereny przeznaczone są pod działalność gospodarczą nieuciążliwą z dopuszczeniem zabudowy mieszkaniowej jednorodzinnej (AG/M), pod zabudowę mieszkaniową jednorodzinną z dopuszczeniem działalności gospodarczej (M/AG) (różniące się wyłącznie wskaźnikiem powierzchni zabudowy oraz minimalną powierzchnią nowo wydzielanych działek budowlanych) oraz - w nieznacznej tylko części - pod zabudowę mieszkaniową (M).

Na terenie działek o nr ewid.: 356, 357 i 981/2 (na terenie AG/M) ponadto prowadzona jest, uciążliwa dla środowiska i sąsiedztwa, działalność przemysłowa polegająca na funkcjonującej tam galwanizerni.

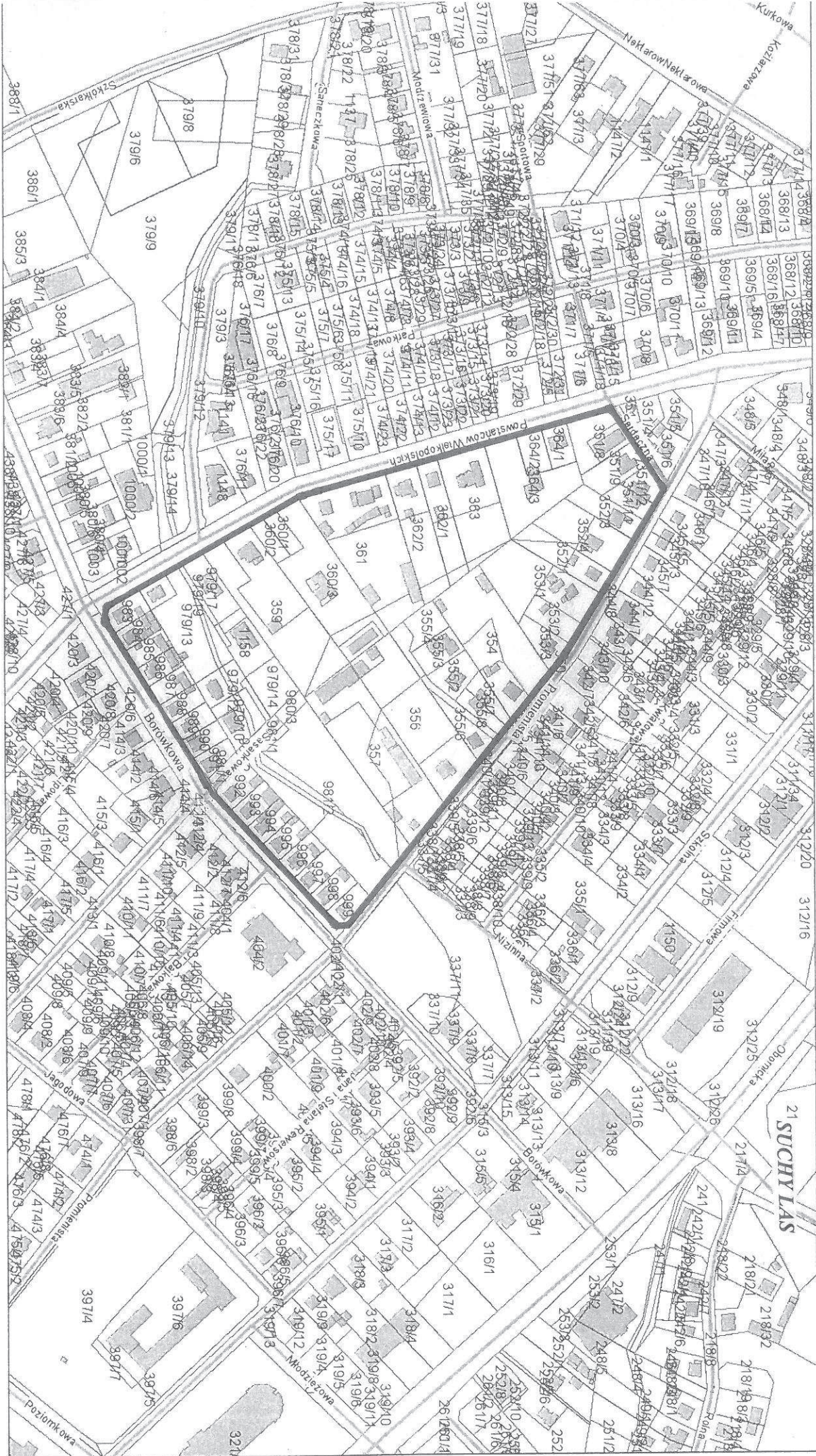
Zgodnie natomiast ze Studium uwarunkowań i kierunków zagospodarowania przestrzennego gminy Suchy Las obszar objęty planem ukierunkowany został pod zabudowę mieszkaniową z usługami.

Uchwalenie przedmiotowego planu nie tylko więc nie naruszy ustaleń Studium lecz, co najbardziej istotne, umożliwi przyszłe zagospodarowanie terenu odpowiednio do kierunku zagospodarowania przestrzennego wyznaczonego w Studium.

# Starostwo Powiatowe w Poznaniu

## Powiatowy Ośrodek Dokumentacji Geodezyjnej i Kartograficznej

Załącznik graficzny  
do Uchwały Nr XXXI/339/17  
Rady Gminy Suchy Las  
z dnia 25 maja 2017 r.



Niniejszy wydruk nie stanowi dokumentu w rozumieniu przepisów prawa.  
Wydrukowano z systemu iGeoMap na podstawie danych PODGiK Poznań.  
Gmina Suchy Las

Przybliżona skala 1:3945  
12.04.2017 11:17

GRANICE OBSZARU  
OBJĘTEGO PLANEM