

UCHWAŁA NR XXXIX/450/17
RADY GMINY SUCHY LAS

z dnia 14 grudnia 2017 r.

w sprawie zaliczenia ulic do kategorii dróg gminnych

Na podstawie art. 40 ust. 1 oraz art. 41 ust. 1 ustawy z dnia 8 marca 1990 r. o samorządzie gminnym (Dz. U. z 2017 r. poz. 1875), art. 7 ust. 2 ustawy z dnia 21 marca 1985 r. o drogach publicznych (Dz. U. z 2016 r. poz. 1440 ze zm.), Rada Gminy Suchy Las uchwala, co następuje:

§ 1. Zalicza się do kategorii dróg gminnych, ulice na terenie Gminy Suchy Las, o których mowa w załączniku nr 1 do uchwały.

§ 2. Szczegółowe położenie i przebieg dróg wymienionych w § 1 jest wyznaczony na mapach stanowiących załącznik nr 2 do niniejszej uchwały.

§ 3. Wykonanie uchwały powierza się Wójtowi Gminy Suchy Las.

§ 4. Uchwała wchodzi w życie po upływie 14 dni od dnia ogłoszenia w Dzienniku Urzędowym Województwa Wielkopolskiego.

Załącznik nr 1 do uchwały nr XXXIX/450/17
Rady Gminy Suchy Las z dnia 14 grudnia 2017 r.

Suchy Las - drogi gminne				
Lp.	nazwa ulicy	klasa	nr ewidencyjny działki	opis położenia ulicy
1.	Św. Michała	D	219/7	boczna od ul. Czołgowej

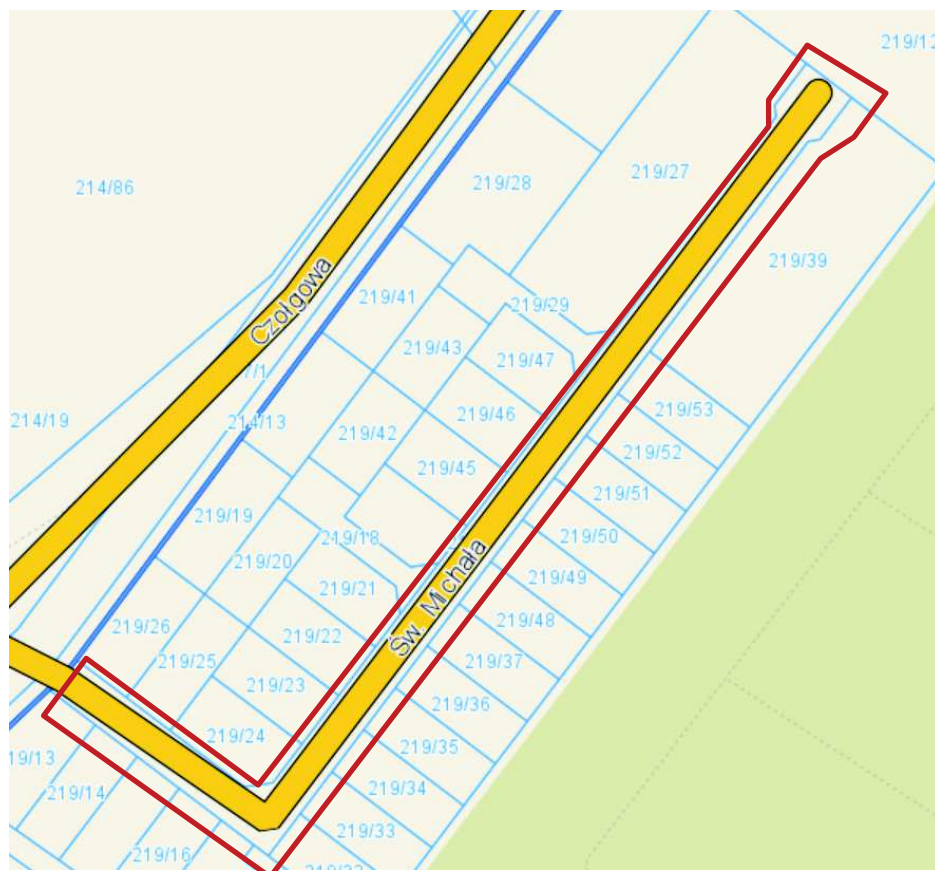
Chłudowo - drogi gminne				
Lp.	nazwy ulic	klasa	nr ewidencyjny działki	opis położenia ulicy
1.	Węgierska	D	519/8	boczna od ul. Łagiewnickiej

Złotkowo - drogi gminne				
Lp.	nazwy ulic	klasa	nr ewidencyjny działki	opis położenia ulicy
1.	Rodowa	D	3/24 (fragment), 3/35, 4/59	pomiędzy ul. Złotą i Platynową, równoległa do ww. ulic

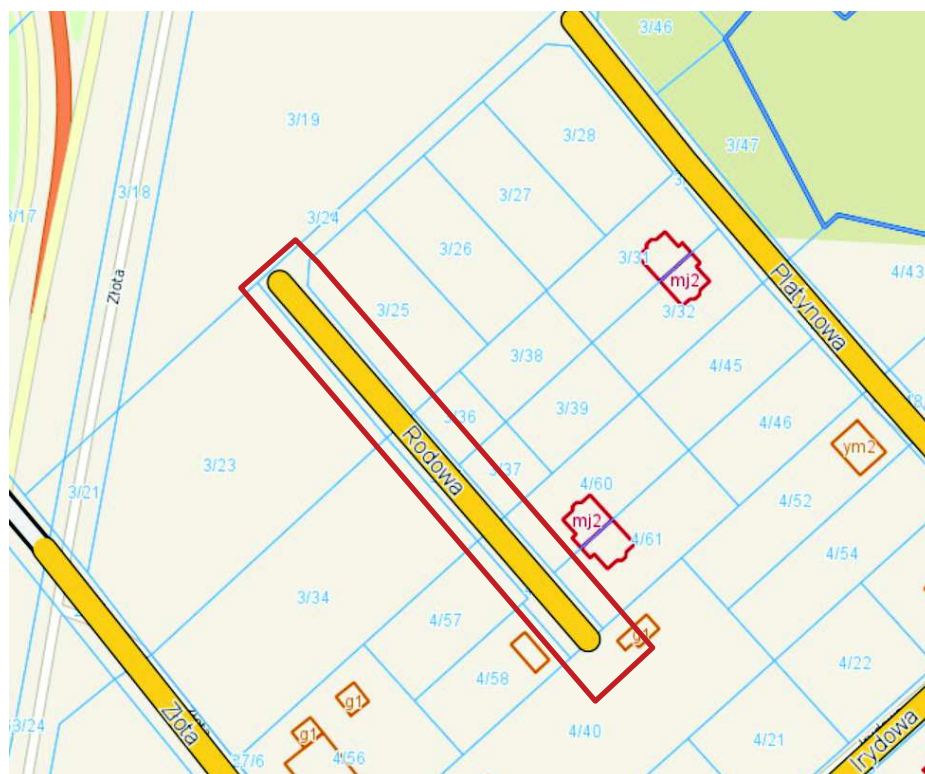
Gołęczewo- drogi gminne				
Lp.	nazwy ulic	klasa	nr ewidencyjny działki	opis położenia ulicy
1.	Gryczana	D	282/1 (fragment), 283/12, 329/2 (fragment)	połączenie ul. Bocznej i Rolnej, równoległa do ul. Polnej i Oświatowej
2.	Oświatowa	D	281/1 (fragment), 278/4 (fragment), 278/8	równoległa do ul. Gryczanej i Lipowej, przedłużenie ul. Rolnej do ul. Lipowej

Załącznik nr 2 do uchwały nr XXXIX/450/17
Rady Gminy Suchy Las z dnia 14 grudnia 2017 r.

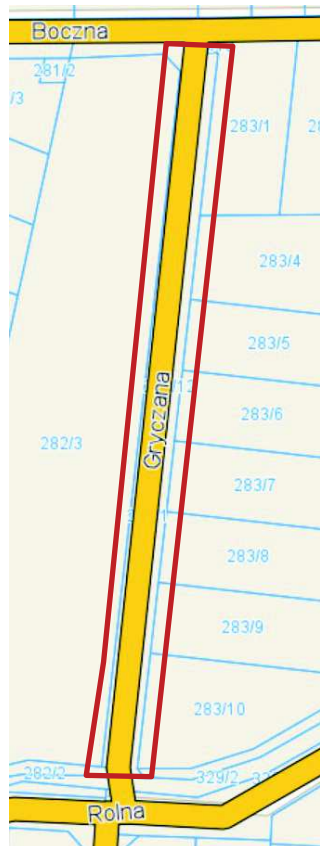
Jelonek - ul. Św. Michała



Złotkowo - ul. Rodowa



Golęczewo - ul. Gryczana



Golęczewo - ul. Oświatowa



