

**UCHWAŁA NR XXV/288/20
RADY GMINY SUCHY LAS**

z dnia 29 października 2020 r.

w sprawie zaliczenia ulic do kategorii dróg gminnych

Na podstawie art. 40 ust. 1 oraz art. 41 ust. 1 ustawy z dnia 8 marca 1990 r. o samorządzie gminnym (Dz. U. z 2020 r. poz. 713), art. 7 ust. 2 ustawy z dnia 21 marca 1985 r. o drogach publicznych (Dz. U. z 2020 r. poz. 470 ze zm.), Rada Gminy Suchy Las uchwała, co następuje:

§ 1. Zalicza się do kategorii dróg gminnych, ulice na terenie Gminy Suchy Las, o których mowa w załączniku nr 1 do uchwały.

§ 2. Szczegółowe położenie i przebieg dróg wymienionych w §1 jest wyznaczony na mapach stanowiących załącznik nr 2 do niniejszej uchwały.

§ 3. Wykonanie uchwały powierza się Wójtowi Gminy Suchy Las.

§ 4. Uchwała wchodzi w życie po upływie 14 dni od dnia ogłoszenia w Dzienniku Urzędowym Województwa Wielkopolskiego.

Załącznik Nr 1 do uchwały Nr XXV/288/20
Rady Gminy Suchy Las
z dnia 29 października 2020 r.

Suchy Las - drogi gminne				
Lp.	nazwa ulicy	klasa	nr ewidencyjny działki	opis położenia ulicy
1.	Onyksowa	L	791/22, 793/6, fragment 792/6	połączenie ulicy Perłowej i Szafirowej
2.	Władysława Linkowskiego	D	218/34	boczna w kierunku południowym od ulicy Zwolenkiewicza

Chłudowo - drogi gminne				
Lp.	nazwy ulic	klasa	nr ewidencyjny działki	opis położenia ulicy
1.	Sodowa	D	154/1, 152/2	boczna w kierunku zachodnim od ulicy Tysiąclecia
2.	Przedszkolna	D	483/2, 494/3, 481/1	boczna w kierunku południowym od ulicy Kościelnej
3.	Ojca Mariana Żelazka	D	516/5, 517/4, 509/5	ulica łącząca ulicę Szkolną i Poznańską

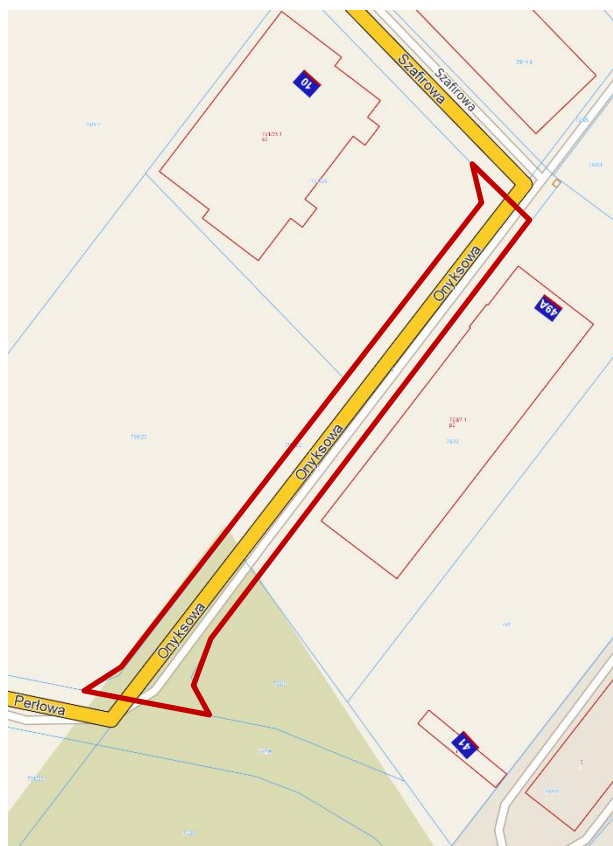
Złotkowo - drogi gminne				
Lp.	nazwy ulic	klasa	nr ewidencyjny działki	opis położenia ulicy
1.	Żelazna	D	3/49, 3/41, fragment 3/24	ulica łącząca ulicę Rodową i Platynową

Gołęczewo - drogi gminne				
Lp.	nazwy ulic	klasa	nr ewidencyjny działki	opis położenia ulicy
1.	Olszowa	D	166/15, 166/21	boczna od ulicy Akacjowej w kierunku północnym

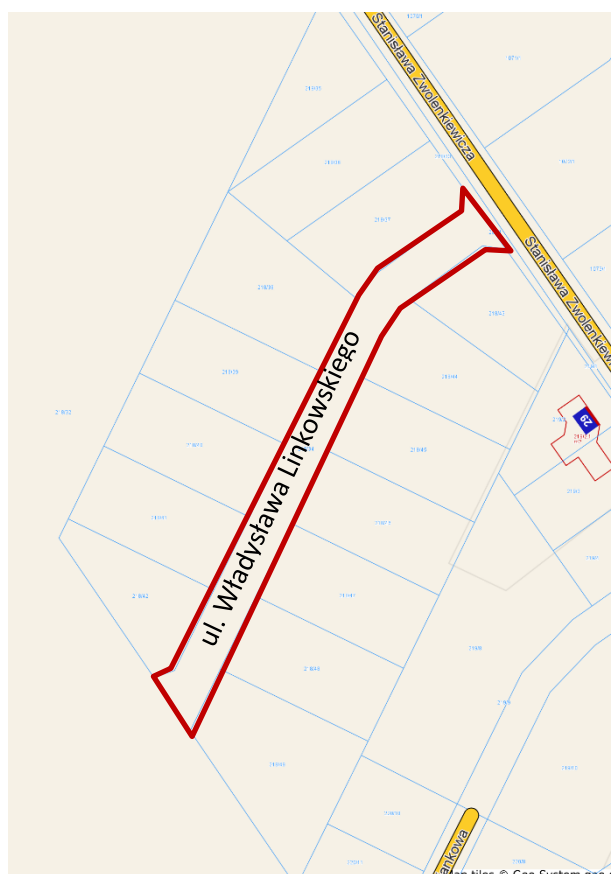
Zielątkowo - drogi gminne				
Lp.	nazwy ulic	klasa	nr ewidencyjny działki	opis położenia ulicy
1.	Kozia	D	428	boczna od ulicy Dworcowej w kierunku południowym

Załącznik nr 2 do uchwały nr XXV/288/20
Rady Gminy Suchy Las z dnia 29 października 2020 r.

Suchy Las:

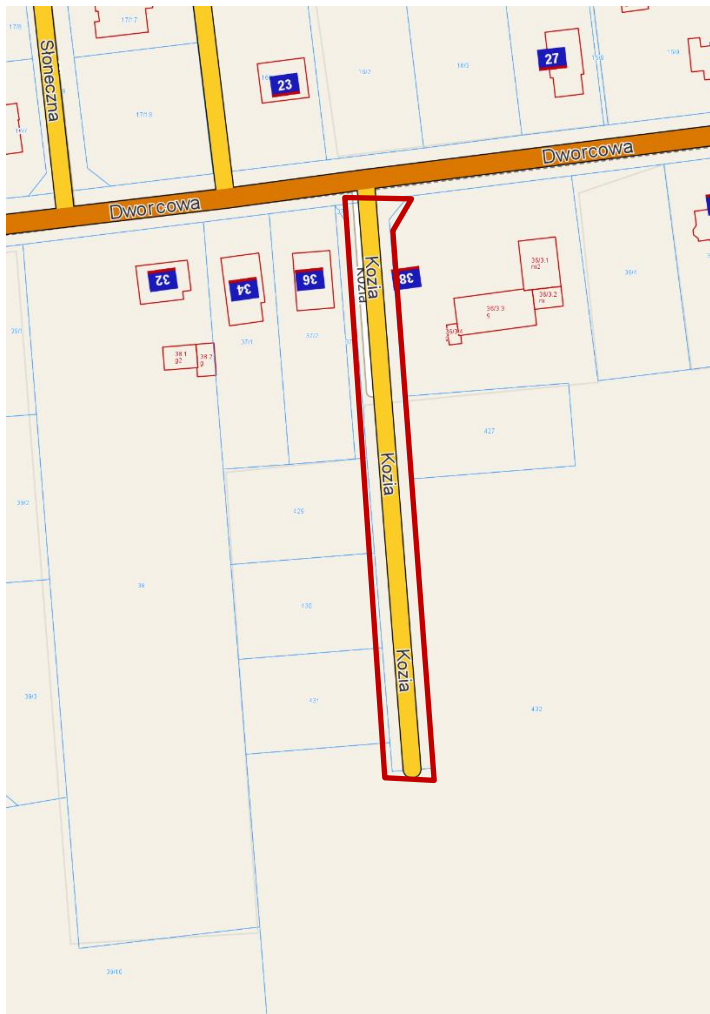


ul. Onyksowa



ul. Władysława Linkowskiego

Zielątkowo:



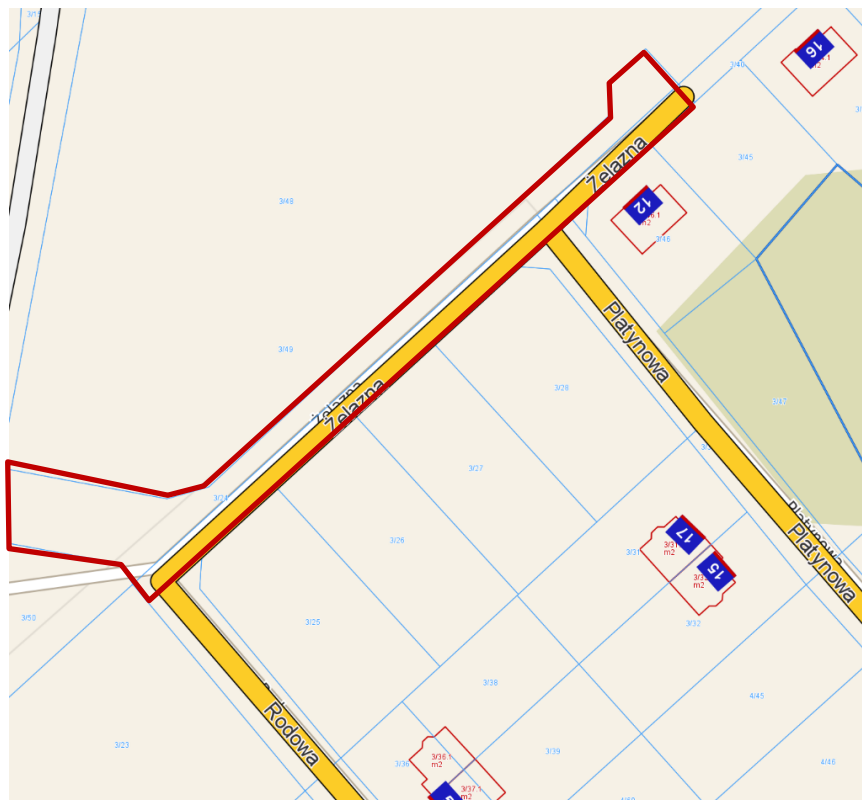
ul. Kozia

Gołczewo

ul. Olszowa



Złotkowo



ul. Żelazna

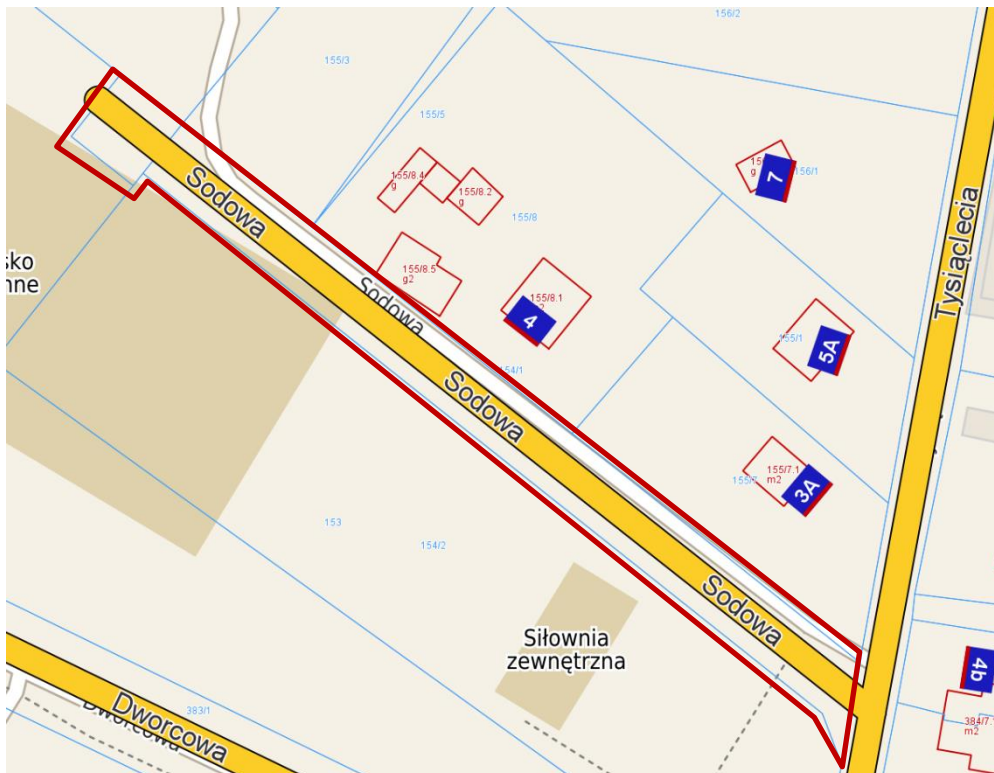
Chłudowo



ul. Ojca Mariana Żelazka



ul. Przedszkolna



ul. Sodowa