

**w sprawie ogłoszenia pierwszego przetargu ustnego nieograniczonego
na zbycie nieruchomości położonej w Biedrusku,
stanowiącej działkę nr 44/12**

Na podstawie art. 30 ust. 2 pkt 3 ustawy z dnia 8 marca 1990 r. o samorządzie gminnym (Dz. U. z 2021 r., poz. 1372 ze zm.), art. 13 ust. 1, art. 37 ust. 1, art. 38 ust. 1 ustawy z dnia 21 sierpnia 1997 r. o gospodarce nieruchomościami (Dz. U. z 2021 r., poz. 1899 ze zm.) oraz Rozporządzenia Rady Ministrów z dnia 14 września 2004 r. w sprawie sposobu i trybu przeprowadzania przetargów oraz rokowań na zbycie nieruchomości (Dz. U. z 2014 r., poz. 1490 ze zm.)

Wójt Gminy Suchy Las zarządza, co następuje:

§ 1.

1. Ogłaszam na dzień 23 lutego 2022 r. (środa) na godz. 11⁰⁰ pierwszy przetarg ustny nieograniczony na sprzedaż nieruchomości położonej w Biedrusku, obręb Biedrusko, ark. mapy 19, dla której w Sądzie Rejonowym Poznań – Stare Miasto w Poznaniu w Wydziale V Ksiąg Wieczystych prowadzona jest księga wieczysta pod oznaczeniem PO1P/00344392/1 z wpisem własności na rzecz Gminy Suchy Las, oznaczonej w ewidencji gruntów jako działka nr 44/12 o powierzchni 0,3002 ha.
2. Treść ogłoszenia stanowi załącznik nr 1 do niniejszego zarządzenia.

§ 2.

Wykonanie Zarządzenia powierza się Wydziałowi Gospodarki Nieruchomościami.

§ 3.

Zarządzenie wchodzi w życie z dniem podpisania.

WÓJT

Grzegorz Wojtera



Wójt Gminy Suchy Las ogłasza pierwszy przetarg ustny nieograniczony na sprzedaż nieruchomości stanowiącej własność Gminy Suchy Las, położonej w Biedrusku

L.P.	ADRES I OZNACZENIE GEODEZYJNE	OPIS NIERUCHOMOŚCI	CENA WYWOŁAWCZA
1.	Miejscowość – Biedrusko Rejon ul. Ogrodowej Arkusze mapy – 19 KW nr PO1P/00344392/1 Działka nr – 44/12 Powierzchnia – 3 002 m ²	<ul style="list-style-type: none"> – Nieruchomość stanowiąca działkę nr 44/12 położona jest w środkowej części Biedruska; – nieruchomość od strony północnej i zachodniej przylega do ulicy Ogrodowej - drogi publicznej o nawierzchni asfaltowej; – nieruchomość ma kształt prostokątny z dwoma ściętymi narożnikami od strony ulicy; – w najbliższym sąsiedztwie po drugiej stronie ulicy znajduje się budynek kasyna wojskowego w trakcie renowacji, od strony południowej zabudowania mieszkaniowe, a od strony zachodniej teren jednostki wojskowej; – teren działki jest niezabudowany, niezagospodarowany i nieogrodzony, część powierzchni działki pokryta jest betonowymi płytami chodnikowymi. We wschodniej części nieruchomości rosną wysokie drzewa; – w rejonie nieruchomości znajduje się pełne uzbrojenie w prąd, wodę, gaz i kanalizację; – w odległości 2 metrów od północnej granicy nieruchomości, w pasie poza linią zabudowy, przebiega sieć gazowa z odchodzącym przyłączem w stronę kasyna. Ponadto przez działkę przebiegają, głównie wzdłuż jej granic, sieci telekomunikacyjne oraz sieć kanalizacyjna. Przy zachodniej granicy działki znajduje się latarnia oświetleniowa. 	<p>Cena prawa własności 175.502,00 zł (netto)</p> <p>Podatek VAT – 23%</p> <p>Wysokość wadium 22.000,0 zł</p>

TERMIN I MIEJSCE PRZETARGU

Przetarg odbędzie się dnia **23 lutego 2022 r. (środa)** o godzinie **11:00** w Sali 105 (I piętro)
Urzędu Gminy Suchy Las przy ulicy Szkolnej 13.

Przeznaczenie w miejscowym planie zagospodarowania przestrzennego:

Zgodnie z miejscowym planem zagospodarowania przestrzennego w Biedrusku na terenie działek o numerach ewidencyjnych 44/12 i 44/13, zatwierdzonym uchwałą nr XXXIII/375/21 Rady Gminy Suchy Las z dnia 27 maja 2021 r. (Dz. Urz. Woj. Wielk. z dnia 22 czerwca 2021 r., poz. 4980), działka nr 44/12 leży częściowo w granicach terenu parkingu (oznaczenie na rysunku planu symbolem KP) oraz częściowo w granicach terenu zabudowy usługowej (oznaczenie na rysunku planu symbolem U). Dla terenu parkingu plan dopuszcza lokalizację parkingu, wiat nieobudowanych ścianami, wyłącznie nad wyznaczonymi stanowiskami postojowymi, nawiązujących charakterem do budynku kasyna zlokalizowanego w sąsiedztwie, montaż ogniw fotowoltaicznych na zadaszeniu wiat. Dla terenu KP zakaz lokalizacji budynków, minimalny udział powierzchni terenu biologicznie czynnego w stosunku do powierzchni działki budowlanej – 15%, maksymalną wysokość wiat – 3,5 m, dachy płaskie o kącie nachylenia połąci do 12°. Dla terenu usług plan dopuszcza lokalizację budynku usługowego nawiązującego charakterem do budynku kasyna zlokalizowanego w sąsiedztwie, maksymalnie 1 kondygnacja nadziemna budynku, dach płaski o kącie nachylenia połąci do 12°, maksymalna wysokość budynku – 4,0 m. Zakaz lokalizacji budynków gospodarczych i garaży, minimalny udział powierzchni terenu biologicznie czynnego w stosunku do powierzchni działki budowlanej – 15%, minimalna powierzchnia nowo wydzielanej działki budowlanej – 450,0 m. Nieruchomość położona jest w obszarze zdegradowanym i obszarze rewitalizacji, którego granice wyznaczono w uchwale nr XXIX/327/17 Rady Gminy Suchy Las z dnia 30 marca 2017 r. w sprawie wyznaczenia obszaru zdegradowanego i obszaru rewitalizacji na terenie Gminy Suchy Las. Dla przedmiotowego obszaru nie zamierza się ustanawiać Specjalnej Strefy Rewitalizacji.

Tekst i rysunek miejscowego planu zagospodarowania przestrzennego dostępny jest na stronie internetowej:
<http://www.bip.suchylas.pl/237/plany-zagospodarowania-przestrzennego/>

Szczegółowe informacje o istniejącym uzbrojeniu i możliwości lub braku możliwości przyłączenia się do istniejących mediów określa poszczególni gestorzy sieci przesyłowych:

- energia elektryczna – ENEA S.A. ul. Nowowiejskiego 6, 64-500 Szamotuły,
- gaz – Polska Spółka Gazownictwa Sp. z o.o. Zakład Gazowniczy Poznań ul. Za Groblą 8, 61 – 860 Poznań,
- kanalizacja i woda – AQUANET S.A. ul. Dolna Wilda 126, 61 – 492 Poznań,

Obciążenia i zobowiązania dotyczące nieruchomości:

W dziale III księgi wieczystej ograniczone prawo rzeczowe – ustanowione odpłatnie i na czas nieoznaczony, ograniczone prawo rzeczowe w postaci służebności przesyłu, przy jednoczesnym ograniczeniu zakresu jej wykonywania do pasa gruntu o powierzchni 2,0 m², przebiegającego wzdłuż istniejącego fragmentu przyłącza gazu o długości 2,0 m i szerokości 0,04 m. Powyższe prawo służebności przesyłu będzie polegać na utrzymaniu fragmentu przyłącza gazowego, o długości trasy 2,0 m, przesyłu gazu, nieutrudnionym dostępie do działki nr 44/12, w celu przeprowadzenia przeglądów, remontów i wymiany urządzeń w tym również wjazdu na tę działkę sprzętem w celu wykonania czynności eksploatacyjnych, przeprowadzenia przeglądów, remontów i wymiany uzbrojenia oraz związanych z usuwaniem awarii, przy czym w przypadku prowadzenia przez spółkę prac remontowych, naprawczych, konserwacyjnych lub innych, jest ona zobowiązana do przywrócenia otoczenia do stanu sprzed przeprowadzenia prac, a jeżeli przeprowadzenie prac nie będzie możliwe spółka zobowiązana będzie do wypłaty odszkodowania. W celu niezakłóconego wykonywania służebności gmina zobowiązuje się do niewykonywania jakiegokolwiek zabudowy stałej bądź tymczasowej oraz do nie sadzenia drzew i krzewów w pasie gruntu objętym służebnością.

Warunki przetargu

WADIUM

- Aby przystąpić do przetargu należy wnieść wadium w pieniądzu w wysokości wskazanej w ogłoszeniu w terminie najpóźniej do dnia **18 lutego 2022 r.** Wadium należy wpłacić na konto Urzędu Gminy Suchy Las, PBS Poznań O/Suchy Las:
25 9043 1054 3054 0021 4641 0047.
- Tytuł wpłaty wadium winien wskazywać jednoznacznie nieruchomość, której wpłata dotyczy.
- Za dzień wniesienia wadium uważa się datę wpływu środków pieniężnych na konto sprzedającego.
- Wadium wpłacone przez uczestnika przetargu, który przetarg wygrał nie podlega zwrotowi i zalicza się na poczet ceny nabycia nieruchomości.
- Pozostałym uczestnikom oraz podmiotom, które wpłaciły wadium przelewem z rachunku bankowego, a nie przystąpiły do przetargu wadium zwraca się niezwłocznie, nie później niż w ciągu 3 dni roboczych po zakończeniu przetargu na rachunek, z którego dokonano przelewu środków pieniężnych.
- W razie wpłaty wadium w gotówce wadium zwraca się na podstawie pisemnego oświadczenia oferenta o sposobie zwrotu wadium w terminie 3 dni od złożenia oświadczenia (załącznik nr 3 do Regulaminu).
- W przypadku zakończenia przetargu wynikiem negatywnym, a także unieważnienia lub odwołania przetargu wadium zwraca się w sposób określony powyżej.
- W przypadku odstąpienia bez usprawiedliwienia uczestnika przetargu, który przetarg wygrał, od zawarcia umowy nabycia nieruchomości w ustalonym miejscu i terminie następuje przepadek wadium na rzecz Gminy Suchy Las.

PRZETARG

- W dniu przetargu, przed licytacją należy okazać komisji przetargowej dowód tożsamości oraz podpisać oświadczenie o zapoznaniu się:
 - ✓ z Regulaminem oraz warunkami przetargu podanymi w ogłoszeniu (załącznik nr 2 do Regulaminu),
 - ✓ z przedmiotem przetargu i brakiem uwag co do jego stanu prawnego i technicznego (załącznik nr 2 do Regulaminu).
- Regulamin wraz z załącznikami dostępny jest na stronie internetowej pod adresem:
<http://bip.suchylas.pl/ogloszenia/37/nieruchomosci-przeznaczone-do-sprzedazy-i-dzierzawy-regulamin/>
- Pełnomocnictwa:
 - w przypadku osób prawnych – okazanie oryginału dokumentu, z którego wynika pełnomocnictwo dla uczestnika przetargu do reprezentowania tej osoby prawnej osobiście lub jako pełnomocnik,
 - w przypadku osoby fizycznej biorącej udział w przetargu w cudzym imieniu okazanie oryginału pełnomocnictwa rodzajowego (do nabywania nieruchomości) lub do poszczególnej czynności prawnej sporządzonego w formie aktu notarialnego,
 - w przypadku przystąpienia do przetargu jednego ze współmałżonków pozostających w ustroju wspólności majątkowej małżeńskiej, zamierzającego nabyć nieruchomość do majątku wspólnego, okazanie oryginału pełnomocnictwa małżonka wyrażającego zgodę na udział w przetargu na nabycie nieruchomości (załącznik nr 1 do Regulaminu).
- Postąpienie nie może wynosić mniej niż 1% ceny wywoławczej z zaokrągleniem w górę do pełnych dziesiątek złotych (§ 14 pkt 3 Rozporządzenie Rady Ministrów z dn. 14.09.2004 r. w sprawie sposobu i trybu przeprowadzania przetargów oraz rokowań na zbycie nieruchomości, Dz. U. z 2014 r., poz. 1490 ze zm.)
- Organizator przetargu zobowiązany jest w terminie 21 dni od dnia rozstrzygnięcia przetargu wystąpić do notariusza o sporządzenie aktu notarialnego. Koszt zawarcia aktu notarialnego ponosi nabywca.

- Wójt Gminy Suchy Las może odwołać przetarg jedynie z ważnych powodów, niezwłocznie podając informację o odwołaniu do publicznej wiadomości poprzez wywieszenie w siedzibie Urzędu Gminy Suchy Las, ogłoszenie w prasie oraz na stronie internetowej Urzędu Gminy Suchy Las, podając przyczynę odwołania przetargu.

Termin płatności

Cena sprzedaży prawa własności uzyskana w drodze przetargu podlega zapłacie do dnia zawarcia umowy przenoszącej prawo własności.

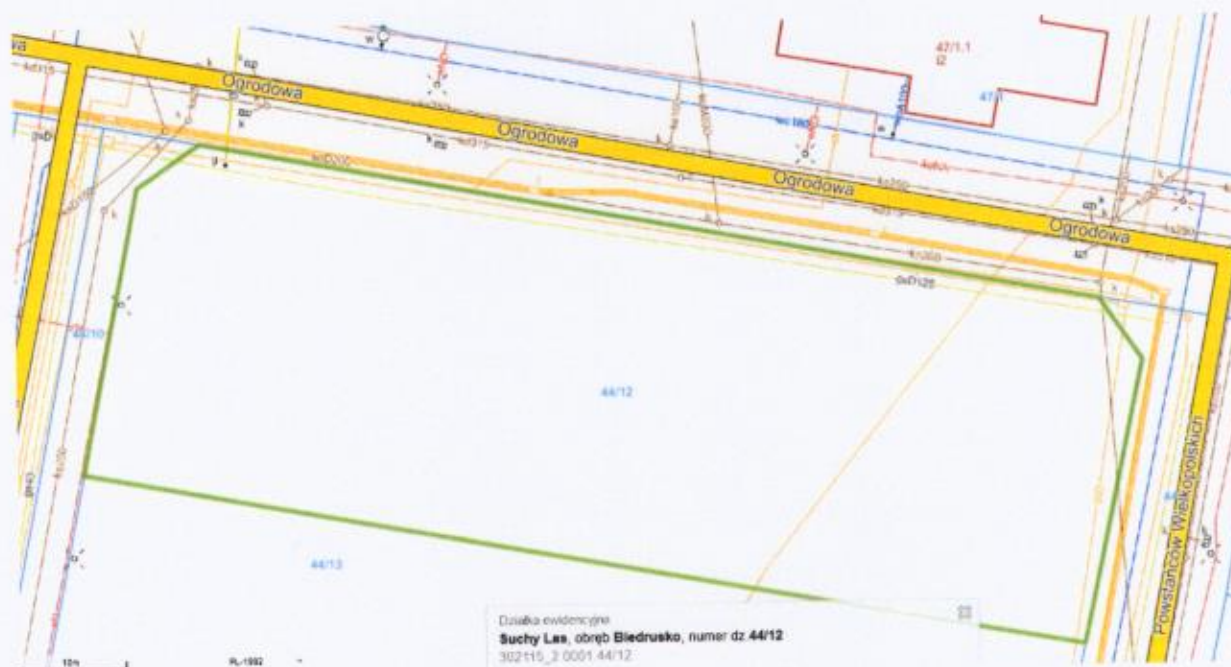
Cena prawa własności

Do ceny ustalonej w drodze przetargu zostanie doliczony podatek VAT w stawce 23%. W przypadku zmiany stawki podatku VAT do ceny prawa własności zostanie doliczony podatek VAT w stawce obowiązującej w dniu zawarcia umowy notarialnej.

Treść ogłoszenia

Treść niniejszego ogłoszenia dostępna jest na stronie internetowej Biuletynu Informacji Publicznej: <http://bip.suchylas.pl>
→ Nieruchomości przeznaczone do sprzedaży i dzierżawy → Ogłoszenia o przetargach oraz na stronie internetowej <http://www.suchylas.pl/pl/>.

Mapa pogładowa



Dodatkowych informacji udziela:

Urząd Gminy Suchy Las
Wydział Gospodarki Nieruchomościami,
pok.116 tel. (61) 8926-296
pok.108 tel. (61) 8926-291

WÓJT
Grzegorz Wojtera
Grzegorz Wojtera