

**UCHWAŁA NR XLI/464/22
RADY GMINY SUCHY LAS**

z dnia 31 stycznia 2022 r.

**w sprawie przystąpienia do sporządzenia zmiany Studium uwarunkowań i kierunków zagospodarowania
przestrzennego gminy Suchy Las**

Na podstawie art. 9 ust. 1 i art. 27 ustawy z dnia 27 marca 2003 r. o planowaniu i zagospodarowaniu przestrzennym (Dz. U. z 2021 r. poz. 741 z późn. zm.) Rada Gminy Suchy Las uchwala, co następuje:

§ 1. 1. Przystępuje się do sporządzenia zmiany Studium uwarunkowań i kierunków zagospodarowania przestrzennego gminy Suchy Las uchwalonego uchwałą nr LXV/349/98 Rady Gminy Suchy Las z dnia 18 czerwca 1998 r., zmienioną uchwałą nr XLIV/424/2001 Rady Gminy Suchy Las z dnia 12 lipca 2001 r., uchwałą nr L/428/2006 Rady Gminy Suchy Las z dnia 23 lutego 2006 r., uchwałą nr XXXVIII//351/2009 Rady Gminy Suchy Las z dnia 2 września 2009 r., uchwałą nr XXXII/309/13 Rady Gminy Suchy Las z dnia 7 marca 2013 r., uchwałą nr XI/116/15 Rady Gminy Suchy Las z dnia 29 października 2015 r., uchwałą nr XXIII/245/16 Rady Gminy Suchy Las z dnia 27 października 2016 r. oraz uchwałą nr XXXVIII/424/21 Rady Gminy Suchy Las z dnia 28 października 2021 r., zwanej dalej „Studium”, w granicach administracyjnych gminy Suchy Las.

2. W Studium należy uwzględnić zasady i ustalenia, o których mowa w art. 9 ust. 2 ustawy o planowaniu i zagospodarowaniu przestrzennym oraz elementy uwzględniane i określane w studium uwarunkowań i kierunków zagospodarowania przestrzennego gminy, o których mowa w art. 10 ustawy o planowaniu i zagospodarowaniu przestrzennym.

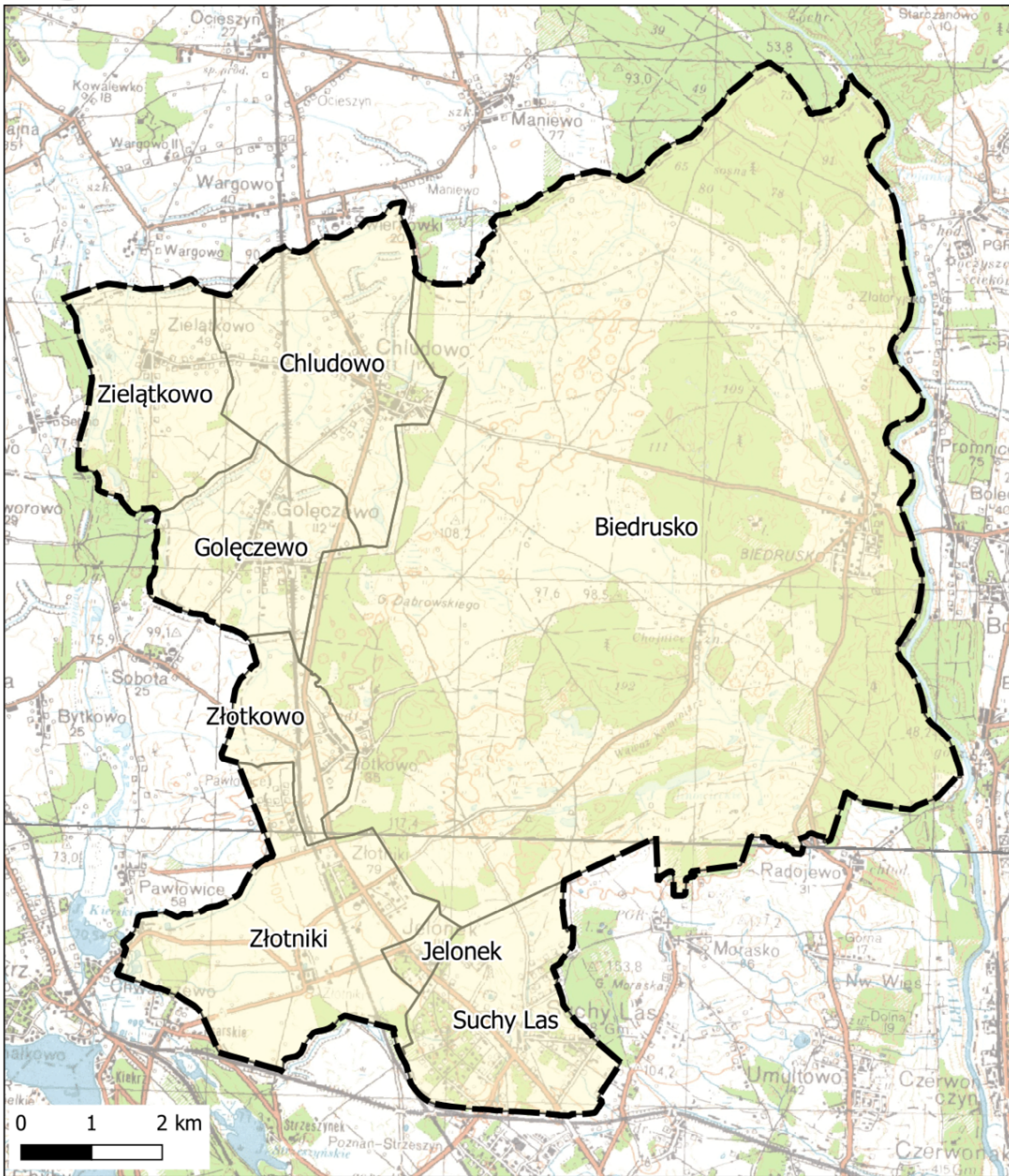
3. Granice obszaru objętego zmianą określone są na mapie stanowiącej załącznik graficzny do uchwały.

§ 2. Wykonanie uchwały powierza się Wójtowi Gminy Suchy Las.

§ 3. Uchwała wchodzi w życie z dniem podjęcia.



Załącznik graficzny
do uchwały nr XLI/464/22
Rady Gminy Suchy Las
z dnia 31 stycznia 2022 r.



granica obszaru opracowania zmiany studium uwarunkowań i kierunków zagospodarowania przestrzennego gminy Suchy Las



granice obrotów

Uzasadnienie
do Uchwały Nr XLI/464/22
Rady Gminy Suchy Las
z dnia 31 stycznia 2022 r.

**w sprawie przystąpienia do sporządzenia zmiany Studium uwarunkowań i kierunków
zagospodarowania przestrzennego gminy Suchy Las**

Studium uwarunkowań i kierunków zagospodarowania przestrzennego gminy Suchy Las, zwane dalej „Studium”, uchwalone zostało uchwałą nr LXV/349/98 Rady Gminy Suchy Las z dnia 18 czerwca 1998 r.

Następnie było siedmiokrotnie zmieniane: uchwałą nr XLIV/424/2001 Rady Gminy Suchy Las z dnia 12 lipca 2001 r., uchwałą nr L/428/2006 Rady Gminy Suchy Las z dnia 23 lutego 2006 r., uchwałą nr XXXVIII/351/2009 Rady Gminy Suchy Las z dnia 2 września 2009 r., uchwałą nr XXXII/309/13 Rady Gminy Suchy Las z dnia 7 marca 2013 r., uchwałą nr XI/116/15 Rady Gminy Suchy Las z dnia 29 października 2015 r., uchwałą nr XXIII/245/16 Rady Gminy Suchy Las z dnia 27 października 2016 r. oraz uchwałą nr XXXVIII/424/21 Rady Gminy Suchy Las z dnia 28 października 2021 r.

Obecnie istnieje potrzeba przystąpienia do sporządzenia kolejnej zmiany Studium w granicach administracyjnych gminy Suchy Las, ze względu na:

- zmiany w obowiązujący przepisach prawnych, w tym m.in.: zmianę ustawy z dnia 27 marca 2003 r. o planowaniu i zagospodarowaniu przestrzennym, wynikającą z art. 5 ustawy z dnia 17 września 2021 r. o zmianie ustawy o odnawialnych źródłach energii oraz niektórych innych ustaw (Dz.U. z 2021 r. poz. 1873) oraz z art. 2 pkt 1 ustawy z dnia 20 kwietnia 2021 r. o zmianie ustaw regulujących przygotowanie i realizację kluczowych inwestycji w zakresie strategicznej infrastruktury energetycznej (Dz. U. z 2021 r. poz. 922) oraz zmianę Rozporządzenia Ministra Rozwoju i Technologii z dnia 17 grudnia 2021 r. w sprawie zakresu projektu studium uwarunkowań i kierunków zagospodarowania przestrzennego gminy (Dz. U. z 2021 r. poz. 2405);
- konieczność aktualizacji uwarunkowań zagospodarowania przestrzennego m.in.: weryfikacja lokalizacji terenów zamkniętych, układu komunikacyjnego, aktualizacja listy zabytków ujętych w ewidencji i rejestrze, w tym w celu określenia potrzeb i możliwości rozwoju gminy oraz w konsekwencji, przeanalizowania zmian w kierunkach zagospodarowania przestrzennego gminy;
- konieczność weryfikacji wskaźników i parametrów terenów przeznaczonych do zabudowy;
- wnioski mieszkańców odnośnie kierunków zagospodarowania przestrzennego, w tym dotyczące terenów rolniczych.

Powyższe uzasadnia podjęcie uchwały o przystąpieniu do sporządzenia zmiany Studium uwarunkowań i kierunków zagospodarowania przestrzennego gminy Suchy Las.